

# 2

## 産業・労働



15歳以上就業者数

2-01

1位 横浜市

**指標** 2015年10月1日現在の神奈川県に常住している15歳以上就業者数は412万1817人です。

県内市町村で15歳以上就業者数が最も多いのは、横浜市で167万3913人です。次いで、川崎市が67万6420人、相模原市が32万4631人となっています。

**この統計は** [平成27年国勢調査]

**用語** 就業者

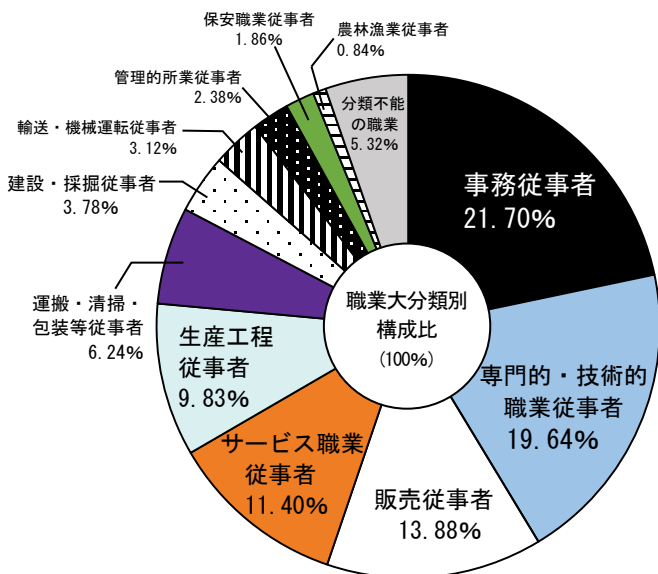
就業者とは、2015年9月24日から30日までの一週間（以下「調査週間」という。）に、賃金、給料、諸手当、営業収益、手数料、内職収入など収入（現物収入を含む。）を伴う仕事を少しでもした者をいいます。

なお、収入を伴う仕事を持っていて、調査週間で、少しも仕事をしなかった人のうち、次のいずれかに該当する場合は就業者としています。

- ①勤めている人が病気や休暇などで休んでいても、賃金や給料をもらうことになっている場合や、雇用保険法に基づく育児休業基本給付金や介護休業給付金をもらうことになっている場合
- ②事業を営んでいる人が、病気や休暇などで仕事を休み始めてから30日未満の場合

また、家族の人が自家営業（個人経営の農業や工場・店の仕事など）の手伝いをした場合は、無給であっても、収入を伴う仕事をしたこととして、就業者に含めています。

県内職業大分類別構成比(2015年10月1日現在)



**この統計は** [平成27年国勢調査]

産業大分類別就業者構成比

2-02

1位 卸売業,小売業

**指標** 2015年10月1日現在、神奈川県に常住している就業者を産業大分類別にみると、卸売業,小売業に従事する人の構成比が最も高く、15.10%となっています。次いで、製造業が14.36%、医療,福祉が10.69%となっています。

県内市町村別にみると、卸売業,小売業の就業者の割合が最も高いのが10市町村、製造業の就業者の割合が最も高いのが21市町村です。箱根町、湯河原町では、宿泊業,飲食サービス業の就業者の割合が最も高くなっています。

県内地域別にみると、横浜、川崎、横須賀三浦地域では卸売業,小売業の割合が最も高くなっています。一方、県央、湘南、県西地域では、製造業の割合が最も高くなっています。

**この統計は** [平成27年国勢調査]

**用語** 産業、職業

国勢調査における「産業」とは、就業者について、調査週間にその人が実際に仕事をしてきた事業所の主な事業の種類によって分類したものをいいます（調査週間で「仕事を休んでいた人」については、その人が普段仕事をしている事業所の主な事業の種類）。

平成27年国勢調査の産業分類は、平成25年10月に改定された日本標準産業分類を基に再編成したもので、20項目の大分類、82項目の中分類、253項目の小分類から成っています。大分類の内訳は下記のとおりです。

平成27年国勢調査の産業大分類

|  |
|--|
| 第1次産業：A 農林, 林業 B 漁業  |
| 第2次産業：C 鉱業, 採石業, 砂利採取業<br>D 建設業 E 製造業  |
| 第3次産業：F 電気・ガス・熱供給・水道業<br>G 情報通信業 H 運輸業, 郵便業<br>I 卸売業, 小売業 J 金融業, 保険業<br>K 不動産業, 物品賃貸業<br>L 学術研究, 専門・技術サービス業<br>M 宿泊業, 飲食サービス業<br>N 生活関連サービス業, 娯楽業<br>O 教育, 学習支援業 P 医療, 福祉<br>Q 複合サービス事業<br>R サービス業（他に分類されないもの）<br>S 公務（他に分類されるものを除く） |

※「T 分類不能の産業」は上記の3区分には含んでいません。

国勢調査における「職業」とは、就業者について、調査週間にその人が実際に従事していた仕事の種類によって分類したものをいいます。なお、従事していた仕事数が2つ以上ある場合は、その人が主に従事した仕事の種類によっていいます。

平成27年国勢調査の職業分類は、日本標準職業分類（平成21年12月統計基準設定）をもとに再編成したもので、12項目の大分類、57項目の中分類、232項目の小分類から成っています。

| 市町村・地域名 | 15歳以上<br>就業者数 |            | 産業大分類別就業者構成比(常住地ベース) |         |                |         |                |                 |
|---------|---------------|------------|----------------------|---------|----------------|---------|----------------|-----------------|
|         | 2-01          |            | 第1位                  |         | 第2位            |         | 第3位            |                 |
|         | 2015年<br>値    | 2-01<br>順位 | 2015年<br>産業大分類       | 割合<br>% | 2015年<br>産業大分類 | 割合<br>% | 2015年<br>産業大分類 | 2-02<br>割合<br>% |
| 神奈川県    | 4,121,817     |            | 卸売, 小売               | 15.10   | 製造業            | 14.36   | 医療, 福祉         | 10.69           |
| 横浜市     | 1,673,913     | 1          | 卸売, 小売               | 15.37   | 製造業            | 12.69   | 医療, 福祉         | 10.71           |
| 川崎市     | 676,420       | 2          | 卸売, 小売               | 14.37   | 製造業            | 13.32   | 情報通信業          | 9.51            |
| 相模原市    | 324,631       | 3          | 製造業                  | 15.67   | 卸売, 小売         | 15.17   | 医療, 福祉         | 11.69           |
| 横須賀市    | 173,982       | 5          | 卸売, 小売               | 14.43   | 医療, 福祉         | 12.57   | 公務             | 10.08           |
| 平塚市     | 113,196       | 6          | 製造業                  | 20.33   | 卸売, 小売         | 14.86   | 医療, 福祉         | 10.60           |
| 鎌倉市     | 74,671        | 11         | 卸売, 小売               | 15.43   | 製造業            | 12.46   | 医療, 福祉         | 11.53           |
| 藤沢市     | 194,029       | 4          | 製造業                  | 16.14   | 卸売, 小売         | 15.49   | 医療, 福祉         | 11.08           |
| 小田原市    | 88,048        | 10         | 製造業                  | 18.04   | 卸売, 小売         | 16.08   | 医療, 福祉         | 10.92           |
| 茅ヶ崎市    | 107,642       | 8          | 卸売, 小売               | 16.32   | 製造業            | 15.79   | 医療, 福祉         | 11.59           |
| 逗子市     | 24,855        | 17         | 卸売, 小売               | 16.09   | 医療, 福祉         | 12.03   | 製造業            | 9.72            |
| 三浦市     | 21,353        | 19         | 卸売, 小売               | 16.12   | 医療, 福祉         | 12.38   | 農業, 林業         | 9.83            |
| 秦野市     | 72,609        | 12         | 製造業                  | 22.19   | 卸売, 小売         | 14.43   | 医療, 福祉         | 11.66           |
| 厚木市     | 106,862       | 9          | 製造業                  | 19.18   | 卸売, 小売         | 14.49   | 医療, 福祉         | 10.03           |
| 大和市     | 108,018       | 7          | 卸売, 小売               | 16.53   | 製造業            | 14.97   | 医療, 福祉         | 10.69           |
| 伊勢原市    | 48,092        | 15         | 製造業                  | 19.65   | 卸売, 小売         | 14.09   | 医療, 福祉         | 12.11           |
| 海老名市    | 57,635        | 14         | 製造業                  | 18.91   | 卸売, 小売         | 14.83   | 医療, 福祉         | 10.06           |
| 座間市     | 58,291        | 13         | 製造業                  | 15.73   | 卸売, 小売         | 15.57   | 医療, 福祉         | 10.42           |
| 南足柄市    | 20,242        | 21         | 製造業                  | 23.42   | 卸売, 小売         | 13.26   | 医療, 福祉         | 10.81           |
| 綾瀬市     | 37,818        | 16         | 製造業                  | 20.89   | 卸売, 小売         | 13.89   | 建設業            | 8.65            |
| 葉山町     | 14,273        | 22         | 卸売, 小売               | 15.83   | 医療, 福祉         | 12.07   | 製造業            | 8.97            |
| 寒川町     | 23,066        | 18         | 製造業                  | 24.78   | 卸売, 小売         | 14.00   | 医療, 福祉         | 10.02           |
| 大磯町     | 14,156        | 23         | 製造業                  | 15.41   | 卸売, 小売         | 15.25   | 医療, 福祉         | 11.97           |
| 二宮町     | 12,814        | 24         | 製造業                  | 16.93   | 卸売, 小売         | 16.11   | 医療, 福祉         | 12.43           |
| 中井町     | 4,852         | 31         | 製造業                  | 20.82   | 卸売, 小売         | 12.00   | 医療, 福祉         | 10.02           |
| 大井町     | 8,314         | 26         | 製造業                  | 19.20   | 卸売, 小売         | 14.82   | 医療, 福祉         | 10.72           |
| 松田町     | 5,436         | 29         | 製造業                  | 17.95   | 卸売, 小売         | 14.05   | 医療, 福祉         | 10.95           |
| 山北町     | 5,279         | 30         | 製造業                  | 20.89   | 卸売, 小売         | 14.49   | 医療, 福祉         | 10.17           |
| 開成町     | 8,085         | 27         | 製造業                  | 24.17   | 卸売, 小売         | 14.15   | 医療, 福祉         | 11.13           |
| 箱根町     | 6,753         | 28         | 宿泊, 飲食               | 44.71   | 卸売, 小売         | 9.45    | サービス業等         | 6.35            |
| 真鶴町     | 3,467         | 32         | 卸売, 小売               | 15.43   | 医療, 福祉         | 11.68   | 製造業            | 11.62           |
| 湯河原町    | 11,257        | 25         | 宿泊, 飲食               | 16.54   | 卸売, 小売         | 15.72   | 医療, 福祉         | 14.62           |
| 愛川町     | 20,335        | 20         | 製造業                  | 28.07   | 運輸, 郵便         | 12.59   | 卸売, 小売         | 12.45           |
| 清川村     | 1,423         | 33         | 製造業                  | 16.73   | 医療, 福祉         | 13.28   | 卸売, 小売         | 10.68           |

|         |           |   |        |       |        |       |        |       |
|---------|-----------|---|--------|-------|--------|-------|--------|-------|
| 横浜地域    | 1,673,913 | 1 | 卸売, 小売 | 15.37 | 製造業    | 12.69 | 医療, 福祉 | 10.71 |
| 川崎地域    | 676,420   | 3 | 卸売, 小売 | 14.37 | 製造業    | 13.32 | 情報通信業  | 9.51  |
| 横須賀三浦地域 | 309,134   | 5 | 卸売, 小売 | 14.99 | 医療, 福祉 | 12.24 | 製造業    | 10.41 |
| 県央地域    | 715,013   | 2 | 製造業    | 16.99 | 卸売, 小売 | 15.12 | 医療, 福祉 | 10.77 |
| 湘南地域    | 585,604   | 4 | 製造業    | 18.26 | 卸売, 小売 | 15.22 | 医療, 福祉 | 11.25 |
| 県西地域    | 161,733   | 6 | 製造業    | 17.83 | 卸売, 小売 | 15.01 | 医療, 福祉 | 10.92 |

(2-01~02 平成27年国勢調査)

## 統計情報 国勢調査

平成27年国勢調査 [総務省統計局]  
公表日: 2016. 2. 26~順次公表  
公表周期: 5年ごと

日本の人口・世帯の実態を明らかにすることを目的として行う国の最も重要な統計調査で、日本国内に住んでいるすべての人及び世帯を対象にしています。

## 注釈

2-01, 2-02

1) 2015年9月24日から30日までの1週間に仕事をしたかどうかの別により区分したものの。

2-02

1) 産業大分類については、一部名称を省略している。

2) 本指標は就業者の常住地別に集計したものである。一方、2-05は事業所の所在地に基づいて集計したものであり、本指標と一致しない。

## 事業所数

2-03

1位 横浜市

**指標** 2014年7月1日現在、神奈川県内の事業所数は30万4113事業所です。

県内市町村で事業所が最も多いのは横浜市で12万778事業所です。次いで、川崎市が4万3149事業所、相模原市が2万4010事業所となっています。

**この統計は** [平成26年経済センサス-基礎調査]

**用語** 事業所

経済センサス-基礎調査における事業所とは、経済活動が行われている場所ごとの単位で、原則として次の要件を備えているものをいいます。

- ①一定の場所（1区画）を占めて、単一の経営主体のもとで経済活動が行われていること。
- ②従業者と設備を有して、物の生産や販売、サービスの提供が継続的に行われていること。

すなわち、事業所とは、一般に工場、製作所、事務所、営業所、商店、飲食店、旅館、娯楽場、学校、病院、役所、駅、鉱業所、農家等と呼ばれるものです。

## 従業者数

2-04

1位 横浜市

**指標** 2014年7月1日現在、神奈川県内の事業所の従業者数は372万5924人です。

県内市町村で従業者が最も多いのは、横浜市で157万3667人です。次いで、川崎市が58万4131人、相模原市が26万5283人となっています。

**この統計は** [平成26年経済センサス-基礎調査]

**用語** 従業者

経済センサス-基礎調査における従業者とは、調査日現在、当該事業所に所属して働いている全ての人をいいます。したがって、他の会社や下請先などの別経営の事業所へ出向又は派遣している人も含まれます。一方、当該事業所で働いている人であっても、他の会社などの別経営の事業所から出向又は派遣されているなど、当該事業所から賃金・給与（現物給与を含む。）を支給されていない人は含みません。

なお、個人経営の事業所の家族事業者は、賃金・給与を支給されていなくても従業者としています。

## 産業大分類別従業者構成比

2-05

1位 卸売業,小売業

**指標** 2014年7月1日現在、神奈川県内の事業所に従事する従業者を産業大分類別にみると、卸売業,小売業の従業者構成比が最も高く、18.56%となっています。次いで、医療,福祉が13.70%、製造業が12.86%となっています。前頁2-02に掲載した神奈川県民の就業者構成比と比べると、医療,福祉の構成比が高くなっています。

県内市町村別にみると、卸売業,小売業の従業者割合が最も高いのが19市町村、製造業の従業者割合が最も高いのが10市町村です。茅ヶ崎市と松田町では医療,福祉、開成町では学術研究,専門・技術サービス業、箱根町では宿泊業,飲食サービス業の従業者の割合が最も高くなっています。

県内地域別にみると、全ての地域で卸売業,小売業の従業者割合が最も高くなっています。神奈川県民の就業者構成比と比べると、横浜地域、横須賀三浦地域、県西地域で宿泊業,飲食サービス業の従業者割合が高いのが特徴です。

**この統計は** [平成26年経済センサス-基礎調査]

## 事業所の産業分類

経済センサス-基礎調査における事業所の産業分類は、事業所の主な事業の種類（原則として過去1年間の収入額又は販売額の多いもの）により、日本標準産業分類（平成25年10月改定）に基づき分類しています。なお、一部の小分類項目については、小分類項目を分割したのもも小分類としています。

平成26年経済センサス-基礎調査は大分類、中分類及び小分類から成る3段階構成であり、その構成は、大分類19、中分類97、小分類589となっています。経済センサス-基礎調査では、日本標準産業分類の大分類のうち「T 分類不能の産業」は用いていません。

## 統計情報 経済センサス

平成26年経済センサス-基礎調査  
公表日：速報2015.6.30～順次公表  
平成28年経済センサス-活動調査  
公表日：速報2017.5.31～順次公表  
[総務省統計局]  
公表周期：5年ごと

経済センサスは、事業所及び企業の経済活動の状態を明らかにし、我が国における包括的な産業構造を明らかにするとともに、事業所・企業を対象とする各種統計調査の実施のための母集団情報を整備することを目的としています。事業所・企業の基本的構造を明らかにする「基礎調査」と、事業所・企業の経済活動の状況を明らかにする「活動調査」の2つから成り立っています。

| 市町村・地域名 | 事業所数    |       | 従業者数      |       | 産業大分類別従業者構成比(事業所ベース) |       |        |       |        |       |       |    |
|---------|---------|-------|-----------|-------|----------------------|-------|--------|-------|--------|-------|-------|----|
|         | 2-03    |       | 2-04      |       | 第1位                  |       | 第2位    |       | 第3位    |       | 2-05  |    |
|         | 2014年   | 順位    | 2014年     | 順位    | 2014年                | 割合    | 2014年  | 割合    | 2014年  | 割合    | 2014年 | 割合 |
| 事業所     | 人       | 産業大分類 | %         | 産業大分類 | %                    | 産業大分類 | %      | 産業大分類 | %      | 産業大分類 | %     |    |
| 神奈川県    | 304,113 |       | 3,725,924 |       | 卸売, 小売               | 18.56 | 医療, 福祉 | 13.70 | 製造業    | 12.86 |       |    |
| 横浜市     | 120,778 | 1     | 1,573,667 | 1     | 卸売, 小売               | 18.86 | 医療, 福祉 | 13.97 | 宿泊, 飲食 | 9.71  |       |    |
| 川崎市     | 43,149  | 2     | 584,131   | 2     | 卸売, 小売               | 16.76 | 製造業    | 14.30 | 医療, 福祉 | 12.55 |       |    |
| 相模原市    | 24,010  | 3     | 265,283   | 3     | 卸売, 小売               | 20.14 | 医療, 福祉 | 15.43 | 製造業    | 15.31 |       |    |
| 横須賀市    | 13,643  | 5     | 148,544   | 6     | 卸売, 小売               | 17.85 | 医療, 福祉 | 16.14 | 宿泊, 飲食 | 9.93  |       |    |
| 平塚市     | 10,037  | 6     | 112,145   | 7     | 製造業                  | 19.89 | 卸売, 小売 | 19.12 | 医療, 福祉 | 12.71 |       |    |
| 鎌倉市     | 7,558   | 10    | 72,981    | 10    | 卸売, 小売               | 19.23 | 医療, 福祉 | 16.72 | 宿泊, 飲食 | 13.35 |       |    |
| 藤沢市     | 13,816  | 4     | 169,074   | 4     | 卸売, 小売               | 19.99 | 製造業    | 15.10 | 医療, 福祉 | 13.35 |       |    |
| 小田原市    | 8,224   | 8     | 89,691    | 8     | 卸売, 小売               | 20.67 | 製造業    | 14.47 | 医療, 福祉 | 12.19 |       |    |
| 茅ヶ崎市    | 6,855   | 11    | 63,089    | 11    | 医療, 福祉               | 21.14 | 卸売, 小売 | 20.55 | 製造業    | 12.66 |       |    |
| 逗子市     | 1,891   | 18    | 15,193    | 19    | 卸売, 小売               | 22.81 | 医療, 福祉 | 22.36 | 宿泊, 飲食 | 10.58 |       |    |
| 三浦市     | 1,919   | 17    | 14,744    | 22    | 卸売, 小売               | 22.09 | 医療, 福祉 | 21.29 | 宿泊, 飲食 | 14.62 |       |    |
| 秦野市     | 4,970   | 12    | 56,116    | 13    | 製造業                  | 21.36 | 医療, 福祉 | 18.88 | 卸売, 小売 | 17.89 |       |    |
| 厚木市     | 9,994   | 7     | 150,242   | 5     | 卸売, 小売               | 15.12 | 学術研究等  | 14.79 | 製造業    | 14.04 |       |    |
| 大和市     | 7,872   | 9     | 83,734    | 9     | 卸売, 小売               | 21.69 | 製造業    | 14.94 | 医療, 福祉 | 14.80 |       |    |
| 伊勢原市    | 3,839   | 14    | 44,319    | 14    | 卸売, 小売               | 20.68 | 製造業    | 15.56 | 医療, 福祉 | 14.87 |       |    |
| 海老名市    | 4,361   | 13    | 59,848    | 12    | 卸売, 小売               | 21.53 | 製造業    | 16.51 | 医療, 福祉 | 11.70 |       |    |
| 座間市     | 3,483   | 15    | 40,614    | 15    | 製造業                  | 20.32 | 卸売, 小売 | 19.43 | 医療, 福祉 | 11.54 |       |    |
| 南足柄市    | 1,547   | 21    | 15,093    | 20    | 製造業                  | 31.63 | 卸売, 小売 | 16.43 | 医療, 福祉 | 12.51 |       |    |
| 綾瀬市     | 3,116   | 16    | 38,152    | 16    | 製造業                  | 35.38 | 卸売, 小売 | 13.86 | 医療, 福祉 | 7.16  |       |    |
| 葉山町     | 982     | 26    | 7,736     | 26    | 卸売, 小売               | 19.21 | 医療, 福祉 | 17.46 | 宿泊, 飲食 | 16.91 |       |    |
| 寒川町     | 1,868   | 19    | 22,502    | 18    | 製造業                  | 37.96 | 卸売, 小売 | 13.59 | 運輸, 郵便 | 9.54  |       |    |
| 大磯町     | 1,174   | 24    | 8,984     | 24    | 卸売, 小売               | 20.16 | 医療, 福祉 | 18.10 | 宿泊, 飲食 | 12.56 |       |    |
| 二宮町     | 983     | 25    | 6,226     | 29    | 卸売, 小売               | 24.40 | 医療, 福祉 | 17.60 | 宿泊, 飲食 | 9.52  |       |    |
| 中井町     | 478     | 31    | 7,955     | 25    | 製造業                  | 33.92 | 卸売, 小売 | 14.59 | 医療, 福祉 | 10.42 |       |    |
| 大井町     | 727     | 27    | 6,855     | 28    | 卸売, 小売               | 29.18 | 宿泊, 飲食 | 11.48 | 製造業    | 8.67  |       |    |
| 松田町     | 591     | 29    | 4,286     | 31    | 医療, 福祉               | 20.77 | 卸売, 小売 | 13.14 | 宿泊, 飲食 | 8.61  |       |    |
| 山北町     | 510     | 30    | 5,118     | 30    | 製造業                  | 39.02 | 卸売, 小売 | 14.65 | 医療, 福祉 | 7.23  |       |    |
| 開成町     | 683     | 28    | 7,371     | 27    | 学術研究等                | 22.74 | 卸売, 小売 | 16.09 | 製造業    | 14.35 |       |    |
| 箱根町     | 1,482   | 22    | 14,756    | 21    | 宿泊, 飲食               | 54.22 | 卸売, 小売 | 9.83  | 生活, 娯楽 | 7.66  |       |    |
| 真鶴町     | 362     | 32    | 1,882     | 32    | 卸売, 小売               | 22.32 | 宿泊, 飲食 | 18.17 | 建設業    | 11.00 |       |    |
| 湯河原町    | 1,317   | 23    | 9,385     | 23    | 卸売, 小売               | 21.25 | 医療, 福祉 | 21.21 | 宿泊, 飲食 | 20.97 |       |    |
| 愛川町     | 1,742   | 20    | 24,634    | 17    | 製造業                  | 30.39 | 運輸, 郵便 | 24.20 | 卸売, 小売 | 13.45 |       |    |
| 清川村     | 152     | 33    | 1,574     | 33    | 製造業                  | 23.38 | 医療, 福祉 | 19.38 | サービス業等 | 9.66  |       |    |
| 横浜地域    | 120,778 | 1     | 1,573,667 | 1     | 卸売, 小売               | 18.86 | 医療, 福祉 | 13.97 | 宿泊, 飲食 | 9.71  |       |    |
| 川崎地域    | 43,149  | 4     | 584,131   | 3     | 卸売, 小売               | 16.76 | 製造業    | 14.30 | 医療, 福祉 | 12.55 |       |    |
| 横須賀三浦地域 | 25,993  | 5     | 259,198   | 5     | 卸売, 小売               | 18.81 | 医療, 福祉 | 17.00 | 宿泊, 飲食 | 11.41 |       |    |
| 相模原地域   | 54,730  | 2     | 664,081   | 2     | 卸売, 小売               | 18.64 | 製造業    | 17.12 | 医療, 福祉 | 12.37 |       |    |
| 湘南地域    | 43,542  | 3     | 482,455   | 4     | 卸売, 小売               | 19.44 | 製造業    | 17.44 | 医療, 福祉 | 14.88 |       |    |
| 県西地域    | 15,921  | 6     | 162,392   | 6     | 卸売, 小売               | 18.81 | 製造業    | 15.44 | 宿泊, 飲食 | 13.29 |       |    |

(2-03~05 平成26年経済センサス-基礎調査)

## 注釈

2-03~2-05

- 1) 2014年7月1日現在の値。
- 2) 民営事業所に加え、地方公共団体の事業所を含めた総数。

2-05

- 1) 産業大分類については、一部名称を省略している。
- 2) 本指標は事業所の所在地に基づいて集計したものである。  
一方、2-02は就業者の常住地別に集計したものであり、本指標と一致しない。

**耕地率**

1位 三浦市

2-06

**指標** 2017年の神奈川県内の耕地率は7.95%です。  
県内市町村で耕地率が最も高いのは三浦市で37.13%、最も低いのは箱根町で0.09%です。

**用語** 耕地率

各市町村の総面積のうち、耕地面積（田畑計）が占める割合です。

**この統計は** [平成29年農林水産関係市町村別統計]

**農業産出額（推計）**

1位 横浜市

2-07  
2-08

**指標** 2016年の神奈川県内の農業産出額は846億円です。  
県内市町村で農業産出額が最も大きいのは、横浜市で138億4000万円です。地域別で見ると、農業産出額が最も大きいのは湘南地域で252億5000万円です。

神奈川県内の農業産出額の品目別構成比をみると、構成比が最も高いのは野菜で56.26%です。次いで、果実が10.17%、豚が6.38%となっています。

県内市町村別にみると、野菜の割合が最も高いのが18市町村、果実の割合が最も高いのが7市町村です。座間市、綾瀬市、愛川町では鶏、平塚市、清川村では豚、葉山町では肉用牛、開成町では米の割合が最も高くなっています。

県内地域別にみると、県西地域では果実の割合が最も高く、他の地域では野菜の割合が最も高くなっています。

**この統計は** [平成28年市町村別農業産出額（推計）] [平成28年生産農業所得統計]

**用語** 市町村別農業産出額（推計）

生産農業所得統計（都道府県別推計）において推計した都道府県別農業産出額を農林業センサス及び作物統計を用いて按分し、市町村別農業産出額（推計）を作成しています。

**統計情報** 農林水産関係市町村別統計

平成29年農林水産関係市町村別統計[農林水産省]  
公表日：2018.2.19 公表周期：毎年  
作物統計調査を実施する上で把握した地域における標本調査及び現地見積の結果、関係機関からの情報等を踏まえ、都道府県計値の内訳として市町村別に作成した加工統計です。

**海面漁業漁獲量**

1位 三浦市

2-09

**指標** 2016年の神奈川県内の海面漁業漁獲量は3万4537tです。

県内市町村で海面漁業漁獲量が最も多いのは三浦市で1万7611tです。次いで、横浜市が5982t、横須賀市が5837tとなっています。

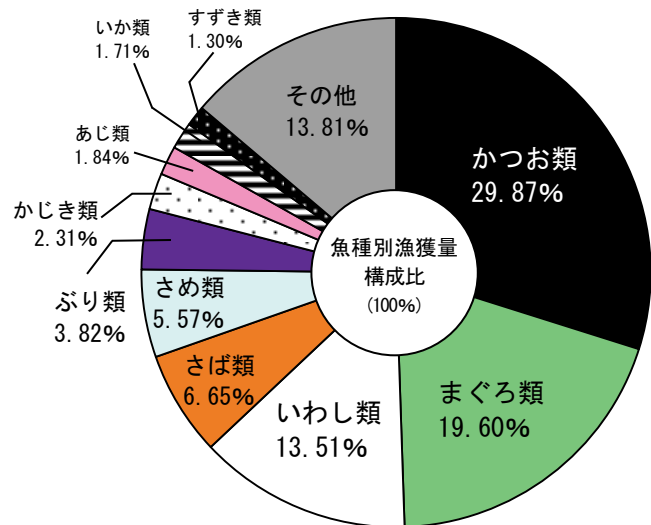
県内地域別にみると、横須賀三浦地域が最も多く、県の漁獲量の68.63%を占めています。

**この統計は** [平成28年海面漁業生産統計調査]

**用語** 海面漁業

海面漁業とは、海面において、水産動植物を採捕する事業（くじら及びいるか以外の海獣を猟獲する事業を除く。）をいいます。調査結果は、海面漁業経営体の所在する市区町村に計上しています（属人統計）。

**神奈川県 魚種別漁獲量(2016年)**



**この統計は** [平成28年海面漁業生産統計調査]

**統計情報** 市町村別農業産出額（推計）

平成28年市町村別農業産出額（推計）[農林水産省]  
公表日：2018.3.23 公表周期：毎年  
農業の成長産業化に向けて現場の実態を重視した施策展開が求められている現状に鑑み、都道府県別産出額を基に農林業センサス等を用いた新たな市町村別農業産出額を作成・提供することにより、地域に密着した農業施策の推進に寄与することを目的とした統計です。

| 市町村・地域名 | 耕地率        |            | 農業産出額<br>(推計) |            | 農業産出額(推計)品目別構成比 |        |              |       | 海面漁業<br>漁獲量 |            |
|---------|------------|------------|---------------|------------|-----------------|--------|--------------|-------|-------------|------------|
|         | 2017年<br>値 | 2-06<br>順位 | 2016年<br>値    | 2-07<br>順位 | 2016年<br>第1位    |        | 2016年<br>第2位 |       | 2016年<br>値  | 2-09<br>順位 |
|         | %          |            | 千万円           |            | 品目              | 割合     | 品目           | 割合    | t           |            |
| 神奈川県    | 7.95       |            | 8,460         |            | 野菜              | 56.26  | 果実           | 10.17 | 34,537      |            |
| 横浜市     | 6.40       | 22         | 1,384         | 1          | 野菜              | 69.94  | 果実           | 8.09  | 5,982       | 2          |
| 川崎市     | 3.99       | 27         | 362           | 8          | 野菜              | 51.93  | 果実           | 15.19 | -           |            |
| 相模原市    | 4.74       | 25         | 349           | 10         | 野菜              | 44.70  | 鶏            | 23.78 | -           |            |
| 横須賀市    | 5.27       | 24         | 415           | 6          | 野菜              | 91.57  | 果実           | 2.65  | 5,837       | 3          |
| 平塚市     | 21.82      | 4          | 720           | 3          | 豚               | 35.28  | 野菜           | 31.94 | 400         | 7          |
| 鎌倉市     | 2.60       | 28         | 55            | 24         | 野菜              | 90.91  | いも類          | 7.27  | 153         | 11         |
| 藤沢市     | 12.89      | 11         | 628           | 4          | 野菜              | 53.66  | 花き           | 11.46 | 989         | 6          |
| 小田原市    | 15.99      | 9          | 445           | 5          | 果実              | 50.34  | 野菜           | 22.92 | 1,301       | 5          |
| 茅ヶ崎市    | 9.75       | 17         | 228           | 13         | 野菜              | 76.75  | 乳用牛          | 10.09 | 95          | 12         |
| 逗子市     | 0.41       | 32         | 0             | 33         | -               | -      | -            | -     | 58          | 13         |
| 三浦市     | 37.13      | 1          | 1,327         | 2          | 野菜              | 98.49  | 肉用牛          | 0.75  | 17,611      | 1          |
| 秦野市     | 10.70      | 16         | 361           | 9          | 野菜              | 42.11  | 乳用牛          | 19.67 | -           |            |
| 厚木市     | 12.04      | 14         | 263           | 11         | 野菜              | 35.74  | 豚            | 22.05 | -           |            |
| 大和市     | 7.72       | 20         | 96            | 19         | 野菜              | 71.88  | 果実           | 12.50 | -           |            |
| 伊勢原市    | 19.62      | 7          | 369           | 7          | 野菜              | 31.71  | 乳用牛          | 28.73 | -           |            |
| 海老名市    | 20.27      | 6          | 158           | 15         | 野菜              | 65.19  | 米            | 14.56 | -           |            |
| 座間市     | 12.18      | 13         | 72            | 21         | 鶏               | 52.78  | 野菜           | 26.39 | -           |            |
| 南足柄市    | 8.55       | 19         | 116           | 16         | 果実              | 52.59  | 米/肉用牛        | 11.21 | -           |            |
| 綾瀬市     | 11.02      | 15         | 227           | 14         | 鶏               | 43.61  | 野菜           | 35.68 | -           |            |
| 葉山町     | 2.05       | 29         | 19            | 29         | 肉用牛             | 63.16  | 野菜           | 31.58 | 43          | 14         |
| 寒川町     | 17.39      | 8          | 108           | 18         | 野菜              | 44.44  | 花き           | 29.63 | -           |            |
| 大磯町     | 15.48      | 10         | 74            | 20         | 野菜              | 52.70  | 果実           | 27.03 | 269         | 9          |
| 二宮町     | 12.89      | 12         | 37            | 27         | 野菜              | 40.54  | 果実           | 35.14 | 272         | 8          |
| 中井町     | 21.51      | 5          | 111           | 17         | 野菜              | 36.94  | 果実           | 32.43 | -           |            |
| 大井町     | 23.57      | 3          | 71            | 22         | 野菜              | 40.85  | 果実           | 26.76 | -           |            |
| 山北町     | 4.16       | 26         | 18            | 30         | 果実              | 66.67  | 野菜           | 16.67 | -           |            |
| 開成町     | 1.39       | 30         | 38            | 26         | 果実              | 60.53  | 野菜           | 13.16 | -           |            |
| 箱根町     | 29.92      | 2          | 25            | 28         | 米               | 52.00  | 野菜           | 32.00 | -           |            |
| 箱根町     | 0.09       | 33         | 1             | 32         | 果実              | 100.00 | -            | -     | -           |            |
| 真鶴町     | 6.52       | 21         | 13            | 31         | 果実              | 92.31  | 野菜           | 7.69  | 1,340       | 4          |
| 湯河原町    | 5.81       | 23         | 57            | 23         | 果実              | 87.72  | 野菜           | 3.51  | 187         | 10         |
| 愛川町     | 8.93       | 18         | 243           | 12         | 鶏               | 69.96  | 野菜           | 9.88  | -           |            |
| 清川村     | 0.65       | 31         | 41            | 25         | 豚               | 90.24  | 野菜           | 4.88  | -           |            |

|         |       |   |       |   |    |       |     |       |        |   |
|---------|-------|---|-------|---|----|-------|-----|-------|--------|---|
| 横浜地域    | 6.40  | 5 | 1,384 | 4 | 野菜 | 69.94 | 果実  | 8.09  | 5,982  | 2 |
| 川崎地域    | 3.99  | 6 | 362   | 6 | 野菜 | 51.93 | 果実  | 15.19 | -      |   |
| 横須賀三浦地域 | 9.02  | 2 | 1,816 | 2 | 野菜 | 95.98 | 肉用牛 | 1.38  | 23,702 | 1 |
| 県央地域    | 6.83  | 3 | 1,449 | 3 | 野菜 | 37.82 | 鶏   | 27.12 | -      |   |
| 湘南地域    | 14.89 | 1 | 2,525 | 1 | 野菜 | 44.08 | 乳用牛 | 13.31 | 2,025  | 4 |
| 県西地域    | 6.62  | 4 | 895   | 5 | 果実 | 49.27 | 野菜  | 22.57 | 2,828  | 3 |

(2-06 農林水産関係市町村別統計、2-07~08 市町村別農業産出額(推計)、2-09 海面漁業生産統計調査)

## 統計情報 海面漁業生産統計調査(市町村別データ)

平成28年海面漁業生産統計調査【農林水産省】  
公表日：2018.3.13 公表周期：毎年  
我が国の海面漁業、海面養殖業の生産量に関する実態を明らかにする調査で、水産行政の基礎資料を整備することを目的としています。

## 注釈

2-06

- 平成29年農林水産関係市町村別統計の耕地面積を、1-35に掲載した市町村別面積で除したもの。
- 耕作者の居住地に関わらず、ほ場が所在する地域別に整理した属統計である。
- 耕地面積は四捨五入しており、市町村値の計が都道府県値の計と一致しない。

2-07,08

- 各市町村で秘匿となっている品目は、順位をつけていない。
- 神奈川県値は生産農業所得統計から引用しており、必ずしも市町村計と一致しない。
- 逗子市は全ての品目が0(表章単位未満)もしくは該当なしとなっており、順位をつけることができない。

**製造業  
事業所数、従業者数** ともに1位 横浜市 2-10  
2-11

**指標** 2017年6月1日現在、神奈川県の製造業事業所数は7697事業所、製造業従業者数は35万673人です。

県内市町村で製造業事業所数、従業者数が最も多いのはともに横浜市です。横浜市内には製造業事業所が2345事業所あり、従業者数は8万8058人です。

県内地域別にみると、事業所数が最も多いのは横浜地域ですが、従業者数で見ると県央地域が最も多くなっています。

**この統計は** [平成29年工業統計調査]

**用語** 事業所数、従業者数

この統計という事業所とは、一般的に工場、製作所、製造所あるいは加工所などと呼ばれるような、一区画を占めて主として製造又は加工を行っているものをいいます。

また、従業者数には、1か月以内の期間を定めて雇用されている者や日々雇用されている者を除いています。

**製造業原材料使用額等** 1位 横浜市 2-12

**指標** 2016年の神奈川県の製造業原材料使用額等は10兆1469億2422万円です。

県内市町村で製造業原材料使用額等が最も大きいのは横浜市で2兆3867億826万円です。

県内地域別にみると、製造業原材料使用額等が最も大きいのは、湘南地域で2兆6866億6777万円です。

**この統計は** [平成29年工業統計調査]

**用語** 原材料使用額等

1年間における原材料使用額、燃料使用額、電力使用額、委託生産費、製造等に関連する外注費及び転売した商品の仕入額の合計で、消費税額を含んだ額です。

原材料使用額とは、主要原材料、補助材料、購入部分品、容器、包装材料、工場維持用の材料及び消耗品など、実際に製造等に使用した総使用額をいい、原材料として使用した石炭、石油なども含まれます。

**製造業製造品出荷額等** 1位 横浜市 2-13

**指標** 2016年の神奈川県の製造業製造品出荷額等は16兆2881億6296万円です。

県内市町村で製造業製造品出荷額等が最も大きいのは横浜市で3兆7142億7040万円です。

県内地域別にみると、製造業製造品出荷額等が最も大きいのは湘南地域で3兆9711億7269万円です。

**この統計は** [平成29年工業統計調査]

**用語** 製造品出荷額等

1年間における製造品出荷額、加工賃収入額、くず廃物の出荷額及びその他収入額の合計であり、消費税及び酒税、たばこ税、揮発油税及び地方揮発油税を含んだ額です。

**製造業粗付加価値額** 1位 川崎市 2-14

**指標** 2016年の神奈川県の製造業粗付加価値額は5兆3121億9069万円です。

県内市町村で製造業粗付加価値額が最も大きいのは川崎市で1兆718億3069万円です。

県内地域別にみると、製造業粗付加価値額が最も大きいのは、湘南地域で1兆2194億6115万円です。

**この統計は** [平成29年工業統計調査]

**用語** 付加価値額（粗付加価値額）

付加価値額＝製造品出荷額等＋（製造品年末在庫額－製造品年初在庫額）＋（半製品及び仕掛品年末価額－半製品及び仕掛品年初価額）－（推計酒税、たばこ税、揮発油税及び地方揮発油税＋推計消費税額）－原材料使用額等－減価償却額

※従業者29人以下の事業所は粗付加価値額による

粗付加価値額＝製造品出荷額等－（推計酒税、たばこ税、揮発油税及び地方揮発油税＋推計消費税額）－原材料使用額等

※推計酒税、たばこ税、揮発油税及び地方揮発油税は、出荷数量等から推計したものです。

※推計消費税額は、直接輸出分、原材料、設備投資を控除して推計したものです。

**統計情報** 工業統計調査

平成29年工業統計調査[経済産業省]  
公表日：速報2018.2.28～順次公表  
公表周期：毎年

（但し、統計調査の重複を防ぐことから、経済センサス-活動調査実施年には工業統計調査は中止となり、経済センサス-活動調査として実施されます。）

我が国の工業の実態を明らかにし、産業政策、中小企業政策など、国や都道府県などの地方公共団体の行政施策のための基礎資料となります。また、我が国の経済統計体系の根幹を成し、経済白書、中小企業白書などの経済分析及び各種の経済指標へデータを提供することを目的としています。



| 市町村・地域名 | 製造業<br>事業所数  |            | 製造業<br>従業者数  |            | 製造業<br>原材料使用額等    |            | 製造業<br>製造品出荷額等    |            | 製造業<br>粗付加価値額    |            |
|---------|--------------|------------|--------------|------------|-------------------|------------|-------------------|------------|------------------|------------|
|         | 2017年<br>値   | 2-10<br>順位 | 2017年<br>値   | 2-11<br>順位 | 2016年<br>値        | 2-12<br>順位 | 2016年<br>値        | 2-13<br>順位 | 2016年<br>値       | 2-14<br>順位 |
| 神奈川県    | 事業所<br>7,697 |            | 人<br>350,673 |            | 百万円<br>10,146,924 |            | 百万円<br>16,288,163 |            | 百万円<br>5,312,191 |            |
| 横浜市     | 2,345        | <b>1</b>   | 88,058       | <b>1</b>   | 2,386,708         | <b>1</b>   | 3,714,270         | <b>1</b>   | 1,029,231        | <b>2</b>   |
| 川崎市     | 1,184        | <b>2</b>   | 47,240       | <b>2</b>   | 2,187,358         | <b>2</b>   | 3,593,788         | <b>2</b>   | 1,071,831        | <b>1</b>   |
| 相模原市    | 889          | <b>3</b>   | 35,833       | <b>3</b>   | 747,799           | <b>5</b>   | 1,204,468         | <b>5</b>   | 445,274          | <b>3</b>   |
| 横須賀市    | 199          | <b>11</b>  | 13,876       | <b>7</b>   | 350,317           | <b>6</b>   | 517,714           | <b>8</b>   | 159,507          | <b>8</b>   |
| 平塚市     | 336          | <b>5</b>   | 19,963       | <b>5</b>   | 892,872           | <b>4</b>   | 1,229,380         | <b>4</b>   | 317,543          | <b>6</b>   |
| 鎌倉市     | 67           | <b>18</b>  | 6,423        | <b>17</b>  | 155,200           | <b>16</b>  | 285,226           | <b>14</b>  | 121,381          | <b>12</b>  |
| 藤沢市     | 297          | <b>7</b>   | 23,595       | <b>4</b>   | 966,546           | <b>3</b>   | 1,427,612         | <b>3</b>   | 441,712          | <b>4</b>   |
| 小田原市    | 218          | <b>8</b>   | 9,498        | <b>10</b>  | 185,251           | <b>13</b>  | 599,824           | <b>6</b>   | 390,237          | <b>5</b>   |
| 茅ヶ崎市    | 113          | <b>17</b>  | 6,394        | <b>18</b>  | 155,216           | <b>15</b>  | 271,064           | <b>16</b>  | 108,743          | <b>13</b>  |
| 逗子市     | 6            | <b>31</b>  | 96           | <b>31</b>  | 231               | <b>33</b>  | 847               | <b>32</b>  | 571              | <b>30</b>  |
| 三浦市     | 34           | <b>22</b>  | 476          | <b>25</b>  | 13,391            | <b>23</b>  | 18,875            | <b>23</b>  | 5,109            | <b>24</b>  |
| 秦野市     | 213          | <b>9</b>   | 13,106       | <b>8</b>   | 306,160           | <b>8</b>   | 464,000           | <b>9</b>   | 149,276          | <b>9</b>   |
| 厚木市     | 317          | <b>6</b>   | 19,087       | <b>6</b>   | 322,130           | <b>7</b>   | 570,674           | <b>7</b>   | 234,278          | <b>7</b>   |
| 大和市     | 206          | <b>10</b>  | 8,932        | <b>11</b>  | 192,543           | <b>11</b>  | 278,583           | <b>15</b>  | 80,631           | <b>17</b>  |
| 伊勢原市    | 120          | <b>16</b>  | 6,945        | <b>14</b>  | 138,169           | <b>18</b>  | 236,654           | <b>17</b>  | 92,941           | <b>16</b>  |
| 海老名市    | 124          | <b>14</b>  | 6,755        | <b>15</b>  | 187,105           | <b>12</b>  | 293,211           | <b>12</b>  | 100,046          | <b>15</b>  |
| 座間市     | 132          | <b>13</b>  | 7,607        | <b>12</b>  | 158,942           | <b>14</b>  | 226,487           | <b>18</b>  | 64,156           | <b>18</b>  |
| 南足柄市    | 50           | <b>19</b>  | 4,095        | <b>19</b>  | 107,706           | <b>19</b>  | 191,749           | <b>19</b>  | 52,323           | <b>19</b>  |
| 綾瀬市     | 363          | <b>4</b>   | 10,995       | <b>9</b>   | 198,757           | <b>10</b>  | 338,396           | <b>10</b>  | 131,685          | <b>10</b>  |
| 葉山町     | 7            | <b>30</b>  | 118          | <b>30</b>  | 334               | <b>32</b>  | 721               | <b>33</b>  | 359              | <b>33</b>  |
| 寒川町     | 121          | <b>15</b>  | 7,454        | <b>13</b>  | 221,321           | <b>9</b>   | 331,648           | <b>11</b>  | 105,043          | <b>14</b>  |
| 大磯町     | 12           | <b>27</b>  | 297          | <b>27</b>  | 4,297             | <b>26</b>  | 7,098             | <b>25</b>  | 2,688            | <b>26</b>  |
| 二宮町     | 23           | <b>23</b>  | 287          | <b>28</b>  | 2,088             | <b>28</b>  | 3,717             | <b>28</b>  | 1,515            | <b>28</b>  |
| 中井町     | 40           | <b>20</b>  | 1,965        | <b>20</b>  | 43,876            | <b>20</b>  | 71,055            | <b>20</b>  | 25,596           | <b>20</b>  |
| 大井町     | 22           | <b>24</b>  | 511          | <b>24</b>  | 5,933             | <b>24</b>  | 15,520            | <b>24</b>  | 8,873            | <b>23</b>  |
| 松田町     | 9            | <b>28</b>  | 273          | <b>29</b>  | 4,435             | <b>25</b>  | 6,788             | <b>27</b>  | 2,441            | <b>27</b>  |
| 山北町     | 35           | <b>21</b>  | 1,955        | <b>21</b>  | 32,901            | <b>21</b>  | 55,769            | <b>21</b>  | 22,029           | <b>21</b>  |
| 開成町     | 19           | <b>25</b>  | 1,077        | <b>22</b>  | 22,630            | <b>22</b>  | 33,389            | <b>22</b>  | 10,198           | <b>22</b>  |
| 箱根町     | 6            | <b>31</b>  | 65           | <b>32</b>  | 647               | <b>30</b>  | 1,257             | <b>30</b>  | 565              | <b>31</b>  |
| 真鶴町     | 9            | <b>28</b>  | 65           | <b>32</b>  | 417               | <b>31</b>  | 959               | <b>31</b>  | 502              | <b>32</b>  |
| 湯河原町    | 19           | <b>25</b>  | 429          | <b>26</b>  | 2,031             | <b>29</b>  | 3,483             | <b>29</b>  | 1,346            | <b>29</b>  |
| 愛川町     | 159          | <b>12</b>  | 6,649        | <b>16</b>  | 150,846           | <b>17</b>  | 287,014           | <b>13</b>  | 130,707          | <b>11</b>  |
| 清川村     | 3            | <b>33</b>  | 554          | <b>23</b>  | 2,767             | <b>27</b>  | 6,922             | <b>26</b>  | 3,853            | <b>25</b>  |

|         |       |          |        |          |           |          |           |          |           |          |
|---------|-------|----------|--------|----------|-----------|----------|-----------|----------|-----------|----------|
| 横浜地域    | 2,345 | <b>1</b> | 88,058 | <b>2</b> | 2,386,708 | <b>2</b> | 3,714,270 | <b>2</b> | 1,029,231 | <b>4</b> |
| 川崎地域    | 1,184 | <b>4</b> | 47,240 | <b>4</b> | 2,187,358 | <b>3</b> | 3,593,788 | <b>3</b> | 1,071,831 | <b>3</b> |
| 横須賀三浦地域 | 313   | <b>6</b> | 20,989 | <b>5</b> | 519,473   | <b>5</b> | 823,383   | <b>6</b> | 286,926   | <b>6</b> |
| 県央地域    | 2,193 | <b>2</b> | 96,412 | <b>1</b> | 1,960,889 | <b>4</b> | 3,205,756 | <b>4</b> | 1,190,631 | <b>2</b> |
| 湘南地域    | 1,235 | <b>3</b> | 78,041 | <b>3</b> | 2,686,668 | <b>1</b> | 3,971,173 | <b>1</b> | 1,219,461 | <b>1</b> |
| 県西地域    | 427   | <b>5</b> | 19,933 | <b>6</b> | 405,828   | <b>6</b> | 979,793   | <b>5</b> | 514,110   | <b>5</b> |

(2-10~14 平成29年工業統計調査)

## 注釈

2-10, 11

- 1) 従業者4人以上の事業所の集計。
- 2) 2017年6月1日現在の数値。

2-12~14

- 1) 従業者4人以上の事業所の集計。
- 2) 2016年1~12月の実績により調査している。

**卸売業  
事業所数、従業者数** ともに1位 横浜市 2-15  
2-16

**指標** 2014年7月1日現在、神奈川県卸売業の事業所数は1万572事業所、従業者数は10万7218人です。

県内市町村で卸売業の事業所数、従業者数が最も多いのはともに横浜市です。横浜市内には卸売業事業所が4708事業所あり、従業者数は5万5736人です。

**この統計は** [平成26年商業統計調査]

**用語** 卸売業

主として次の業務を行う事業所をいいます。

- ①小売業者又は他の卸売業者に商品を販売する事業所
- ②産業用使用者に業務用として商品を大量又は多額に販売する事業所
- ③主として業務用に使用される商品を販売する事業所
- ④製造業の会社が、別の場所で経営している自己製品の卸売事業所
- ⑤商品を卸売し、かつ、同種商品の修理を行う事業所
- ⑥主として手数料を得て他の事業所のために商品の売買の代理又は仲立を行う事業所(代理商、仲立業)

**卸売業  
年間商品販売額** 1位 横浜市 2-17

**指標** 2013年の神奈川県卸売業の年間商品販売額は9兆3249億900万円です。

県内市町村で卸売業の年間商品販売額が最も多いのは横浜市で5兆1040億7300万円です。横浜市だけで、県全体の半数以上を占めています。

**この統計は** [平成26年商業統計調査]

**用語** 年間商品販売額

1年間の当該事業所における有体商品の販売額をいいます。土地・建物などの不動産及び株券、商品券、プリペイドカード、宝くじ、切手などの有価証券の販売額は含めません。



**小売業  
事業所数、従業者数** ともに1位 横浜市 2-18  
2-19

**指標** 2014年7月1日現在、神奈川県小売業の事業所数は3万7703事業所、従業者数は36万9316人です。

県内市町村で小売業の事業所数、従業者数が最も多いのはともに横浜市です。横浜市内には小売業事業所が1万4217事業所あり、従業者数は14万8080人です。

**この統計は** [平成26年商業統計調査]

**用語** 小売業

主として次の業務を行う事業所をいいます。

- ①個人又は家庭用消費者のために商品を販売する事業所
- ②産業用使用者に少量又は少額に商品を販売する事業所
- ③商品を販売し、かつ、同種商品の修理を行う事業所
- ④製造小売事業所(例:パン屋、豆腐屋、調剤薬局等)
- ⑤ガソリンスタンド
- ⑥主として無店舗販売を行う事業所で、主として個人又は家庭用消費者に販売する事業所
- ⑦別経営の事業所

**小売業  
年間商品販売額** 1位 横浜市 2-20

**指標** 2013年の神奈川県小売業の年間商品販売額は7兆6088億6900万円です。

県内市町村で小売業の年間商品販売額が最も多いのは横浜市で3兆4755億5700万円です。

**この統計は** [平成26年商業統計調査]

**小売業売場面積** 1位 横浜市 2-21

**指標** 2014年7月1日現在、神奈川県小売業売場面積は667万6309㎡です。

県内市町村で小売業の売場面積が最も広いのは横浜市で258万5562㎡です。

**この統計は** [平成26年商業統計調査]

**用語** 売場面積

事業所が商品を販売するために実際に使用している売場の延べ床面積をいいます。ただし、食堂・喫茶、屋外展示場、配送所、階段、連絡通路、エレベーター、エスカレーター、休憩所、洗面所、事務室、倉庫等、またテナント分は除きます。

| 市町村・地域名 | 卸売業<br>事業所数   |            | 卸売業<br>従業者数  |            | 卸売業<br>年間商品販売額   |            | 小売業<br>事業所数   |            | 小売業<br>従業者数  |            | 小売業<br>年間商品販売額   |            | 小売業<br>売場面積                 |            |
|---------|---------------|------------|--------------|------------|------------------|------------|---------------|------------|--------------|------------|------------------|------------|-----------------------------|------------|
|         | 2014年<br>値    | 2-15<br>順位 | 2014年<br>値   | 2-16<br>順位 | 2013年<br>値       | 2-17<br>順位 | 2014年<br>値    | 2-18<br>順位 | 2014年<br>値   | 2-19<br>順位 | 2013年<br>値       | 2-20<br>順位 | 2014年<br>値                  | 2-21<br>順位 |
| 神奈川県    | 事業所<br>10,572 |            | 人<br>107,218 |            | 百万円<br>9,324,909 |            | 事業所<br>37,703 |            | 人<br>369,316 |            | 百万円<br>7,608,869 |            | m <sup>2</sup><br>6,676,309 |            |
| 横浜市     | 4,708         | 1          | 55,736       | 1          | 5,104,073        | 1          | 14,217        | 1          | 148,080      | 1          | 3,475,557        | 1          | 2,585,562                   | 1          |
| 川崎市     | 1,364         | 2          | 13,582       | 2          | 1,177,564        | 2          | 4,950         | 2          | 50,255       | 2          | 984,621          | 2          | 814,524                     | 2          |
| 相模原市    | 815           | 3          | 6,263        | 3          | 481,007          | 4          | 2,759         | 3          | 30,001       | 3          | 555,811          | 3          | 593,092                     | 3          |
| 横須賀市    | 323           | 8          | 2,227        | 9          | 108,256          | 10         | 2,033         | 4          | 16,681       | 5          | 322,017          | 5          | 300,548                     | 5          |
| 平塚市     | 379           | 6          | 3,580        | 6          | 322,526          | 5          | 1,237         | 8          | 12,223       | 6          | 216,409          | 7          | 219,469                     | 9          |
| 鎌倉市     | 156           | 11         | 938          | 14         | 42,532           | 17         | 1,243         | 7          | 8,851        | 10         | 139,585          | 10         | 115,729                     | 13         |
| 藤沢市     | 425           | 5          | 3,649        | 5          | 235,270          | 6          | 2,002         | 5          | 20,535       | 4          | 410,050          | 4          | 402,173                     | 4          |
| 小田原市    | 349           | 7          | 2,919        | 7          | 136,741          | 9          | 1,324         | 6          | 10,772       | 8          | 216,411          | 6          | 223,716                     | 7          |
| 茅ヶ崎市    | 157           | 10         | 875          | 15         | 37,136           | 18         | 970           | 11         | 8,368        | 11         | 136,683          | 11         | 151,507                     | 10         |
| 逗子市     | 36            | 21         | 268          | 21         | 7,007            | 23         | 314           | 16         | 2,457        | 17         | 34,769           | 17         | 25,811                      | 21         |
| 三浦市     | 89            | 17         | 527          | 19         | 44,857           | 16         | 289           | 17         | 1,809        | 18         | 27,682           | 19         | 33,509                      | 17         |
| 秦野市     | 113           | 14         | 568          | 17         | 26,646           | 19         | 747           | 12         | 6,918        | 12         | 114,558          | 13         | 134,799                     | 12         |
| 厚木市     | 528           | 4          | 5,437        | 4          | 773,324          | 3          | 1,089         | 9          | 10,891       | 7          | 215,504          | 8          | 221,295                     | 8          |
| 大和市     | 266           | 9          | 2,581        | 8          | 154,893          | 8          | 979           | 10         | 10,680       | 9          | 209,936          | 9          | 241,734                     | 6          |
| 伊勢原市    | 129           | 13         | 1,345        | 11         | 82,053           | 12         | 461           | 14         | 4,320        | 14         | 84,856           | 14         | 85,317                      | 15         |
| 海老名市    | 146           | 12         | 1,297        | 12         | 81,441           | 13         | 545           | 13         | 5,994        | 13         | 122,271          | 12         | 139,903                     | 11         |
| 座間市     | 105           | 15         | 1,441        | 10         | 195,261          | 7          | 398           | 15         | 4,197        | 15         | 72,662           | 15         | 85,800                      | 14         |
| 南足柄市    | 33            | 22         | 146          | 25         | 5,862            | 24         | 195           | 20         | 1,486        | 21         | 22,771           | 21         | 27,121                      | 20         |
| 綾瀬市     | 102           | 16         | 983          | 13         | 81,290           | 14         | 271           | 18         | 2,892        | 16         | 53,839           | 16         | 68,897                      | 16         |
| 葉山町     | 31            | 23         | 145          | 26         | 2,638            | 26         | 142           | 26         | 852          | 26         | 15,699           | 26         | 15,456                      | 26         |
| 寒川町     | 67            | 18         | 446          | 20         | 21,647           | 20         | 193           | 21         | 1,776        | 20         | 24,682           | 20         | 28,378                      | 19         |
| 大磯町     | 29            | 25         | 178          | 24         | 8,204            | 21         | 168           | 24         | 1,299        | 22         | 18,748           | 24         | 19,073                      | 24         |
| 二宮町     | 17            | 27         | 84           | 29         | 1,727            | 27         | 172           | 23         | 1,081        | 24         | 17,085           | 25         | 20,134                      | 23         |
| 中井町     | 22            | 26         | 245          | 22         | x                |            | 52            | 32         | 333          | 31         | x                |            | 4,321                       | 31         |
| 大井町     | 31            | 23         | 674          | 16         | 80,349           | 15         | 93            | 28         | 933          | 25         | 19,831           | 23         | 18,954                      | 25         |
| 松田町     | 16            | 29         | 52           | 30         | 1,276            | 29         | 77            | 30         | 412          | 29         | 4,471            | 29         | 4,884                       | 30         |
| 山北町     | 15            | 30         | 97           | 27         | 5,513            | 25         | 85            | 29         | 388          | 30         | 4,190            | 30         | 6,954                       | 29         |
| 開成町     | 8             | 32         | 35           | 32         | 1,205            | 30         | 94            | 27         | 773          | 27         | 15,555           | 27         | 15,423                      | 27         |
| 箱根町     | 17            | 27         | 88           | 28         | 1,307            | 28         | 152           | 25         | 727          | 28         | 12,371           | 28         | 10,711                      | 28         |
| 真鶴町     | 11            | 31         | 40           | 31         | 410              | 31         | 55            | 31         | 246          | 32         | 2,338            | 31         | 2,941                       | 32         |
| 湯河原町    | 43            | 19         | 230          | 23         | 7,231            | 22         | 204           | 19         | 1,251        | 23         | 20,340           | 22         | 25,554                      | 22         |
| 愛川町     | 41            | 20         | 539          | 18         | 85,774           | 11         | 178           | 22         | 1,786        | 19         | 30,627           | 18         | 31,704                      | 18         |
| 清川村     | 1             | 33         | 3            | 33         | x                |            | 15            | 33         | 49           | 33         | x                |            | 1,316                       | 33         |

|         |       |   |        |   |           |   |        |   |         |   |           |   |           |   |
|---------|-------|---|--------|---|-----------|---|--------|---|---------|---|-----------|---|-----------|---|
| 横浜地域    | 4,708 | 1 | 55,736 | 1 | 5,104,073 | 1 | 14,217 | 1 | 148,080 | 1 | 3,475,557 | 1 | 2,585,562 | 1 |
| 川崎地域    | 1,364 | 3 | 13,582 | 3 | 1,177,564 | 3 | 4,950  | 4 | 50,255  | 4 | 984,621   | 4 | 814,524   | 4 |
| 横須賀三浦地域 | 635   | 5 | 4,105  | 6 | 205,290   | 6 | 4,021  | 5 | 30,650  | 5 | 539,752   | 5 | 491,053   | 5 |
| 県央地域    | 2,004 | 2 | 18,544 | 2 | 1,852,990 | 2 | 6,234  | 2 | 66,490  | 2 | 1,260,650 | 2 | 1,383,741 | 2 |
| 湘南地域    | 1,316 | 4 | 10,725 | 4 | 735,209   | 4 | 5,950  | 3 | 56,520  | 3 | 1,023,071 | 3 | 1,060,850 | 3 |
| 県西地域    | 545   | 6 | 4,526  | 5 | 239,894   | 5 | 2,331  | 6 | 17,321  | 6 | 318,278   | 6 | 340,579   | 6 |

(2-15~21 平成26年商業統計調査)

## 統計情報 商業統計調査

平成26年商業統計調査〔経済産業省〕

公表日：速報2015.6.30～順次公表

公表周期：経済センサス活動調査の実施の2年後に実施

商業を営む事業所について、産業別、従業者規模別、地域別に従業者数、商品販売額等を把握し、我が国商業の実態を明らかにし、商業に関する施策の基礎資料を得ることを目的としています。

## 注釈

2-15, 16, 18, 19, 21

1) 2014年7月1日現在。

2-17, 20

1) 2013年1月1日から2013年12月31日までの販売額。

2) 「x」は1又は2の事業所に関する数値で、これをそのまま掲げると個々の申告者の秘密が漏れるおそれがあるため秘匿した箇所である。3以上の事業所に関する数値であっても、前後の関係から秘匿の数値が判明する箇所も同様に秘匿している。

**サービス系産業  
事業所数、従業者数** ともに1位 横浜市 2-22  
2-23

**指標** 2014年7月1日現在、神奈川県サービス系産業の事業所数は13万7998事業所、従業者数は171万2788人です。

県内市町村でサービス系産業の事業所数、従業者数が最も多いのはともに横浜市です。横浜市内にはサービス系産業事業所が5万5501事業所あり、従業者数は74万5100人です。

**この統計は** [平成26年経済センサス-基礎調査]

**用語** サービス系産業

ここでは、日本標準産業分類のうち、次の産業（大分類）を「サービス系産業」として取り上げています。

- ・ 学術研究、専門・技術サービス業
- ・ 宿泊業、飲食サービス業
- ・ 生活関連サービス業、娯楽業
- ・ 教育、学習支援業
- ・ 医療、福祉
- ・ 複合サービス事業
- ・ サービス業（他に分類されないもの）

**学術・開発研究機関（民営）** ともに1位 2-24  
2-25  
**事業所数、従業者数** 横浜市

**指標** 2014年7月1日現在、神奈川県学術・開発研究機関の事業所数（民営）は446事業所です。従業者数は6万925人で、都道府県の中で最も多くなっています。

県内市町村で学術・開発研究機関数（民営）、従業者数が最も多いのはともに横浜市です。横浜市内には学術・開発研究機関（民営）が165事業所あり、従業者数は1万7267人です。

県内地域別にみると、学術・研究開発機関従業者数が最も多いのは県央地域で2万2045人です。

**この統計は** [平成26年経済センサス-基礎調査]

**用語** 学術・開発研究機関

学術・開発研究機関とは、学術的研究、試験、開発研究などを行う事業所です。理学、工学、農学、医学、薬学の研究所、試験所や、文化、芸術などの人文科学又は政治、経済などの社会科学に関する研究を行う事業所をいいます。

**完全失業率（総数）** 1位 湯河原町 2-26  
2-27  
2-28

**指標** 2015年の神奈川県の完全失業率は3.92%です。男女別にみると、男性が4.38%、女性が3.26%となっています。

県内市町村で完全失業率が最も高いのは湯河原町で5.15%、最も低いのは箱根町で2.50%です。男女別にみると、男性の完全失業率が最も高いのは湯河原町で6.53%、女性の完全失業率が最も高いのは横須賀市で3.91%です。完全失業率が最も低いのは、男女ともに箱根町です。全市町村で女性より男性の方が完全失業率が高くなっています。

**この統計は** [平成27年国勢調査]

**用語** 完全失業率

完全失業率とは、労働力人口（就業者+完全失業者）に占める完全失業者の割合をいいます。

完全失業者とは、調査週間中、収入を伴う仕事を少しもしなかった者のうち、仕事に就くことが可能であって、かつ、ハローワーク（公共職業安定所）に申し込むなどして積極的に仕事を探していた者をいいます。



**統計情報** 経済センサス

平成26年経済センサス-基礎調査  
公表日：速報2015.6.30～順次公表  
平成28年経済センサス-活動調査  
公表日：速報2017.5.31～順次公表  
[総務省統計局]  
公表周期：5年ごと

経済センサスは、事業所及び企業の経済活動の状態を明らかにし、我が国における包括的な産業構造を明らかにするとともに、事業所・企業を対象とする各種統計調査の実施のための母集団情報を整備することを目的としています。事業所・企業の基本的構造を明らかにする「基礎調査」と、事業所・企業の経済活動の状況を明らかにする「活動調査」の2つから成り立っています。

| 市町村・地域名 | サービス系産業<br>事業所数 |            | サービス系産業<br>従業者数 |            | 学術・開発研究<br>機関 事業所数 |            | 学術・開発研究<br>機関 従業者数 |            | 完全失業率<br>(総数) |            | 完全失業率<br>(男性) |            | 完全失業率<br>(女性) |            |
|---------|-----------------|------------|-----------------|------------|--------------------|------------|--------------------|------------|---------------|------------|---------------|------------|---------------|------------|
|         | 2014年<br>値      | 2-22<br>順位 | 2014年<br>値      | 2-23<br>順位 | 2014年<br>値         | 2-24<br>順位 | 2014年<br>値         | 2-25<br>順位 | 2015年<br>値    | 2-26<br>順位 | 2015年<br>値    | 2-27<br>順位 | 2015年<br>値    | 2-28<br>順位 |
| 神奈川県    | 事業所<br>137,998  |            | 人<br>1,712,788  |            | 事業所<br>446         |            | 人<br>60,925        |            | 3.92          |            | 4.38          |            | 3.26          |            |
| 横浜市     | 55,501          | 1          | 745,100         | 1          | 165                | 1          | 17,267             | 1          | 3.72          | 25         | 4.11          | 28         | 3.17          | 18         |
| 川崎市     | 19,487          | 2          | 255,367         | 2          | 92                 | 2          | 9,107              | 3          | 3.65          | 28         | 4.01          | 29         | 3.15          | 20         |
| 相模原市    | 10,712          | 3          | 119,263         | 3          | 26                 | 4          | 1,158              | 9          | 4.34          | 10         | 4.97          | 13         | 3.47          | 11         |
| 横須賀市    | 6,719           | 4          | 71,707          | 6          | 21                 | 6          | 3,448              | 5          | 4.86          | 4          | 5.50          | 6          | 3.91          | 1          |
| 平塚市     | 4,397           | 6          | 47,093          | 7          | 14                 | 7          | 820                | 11         | 4.22          | 16         | 4.81          | 16         | 3.37          | 14         |
| 鎌倉市     | 3,694           | 8          | 37,682          | 9          | 14                 | 7          | 1,587              | 7          | 3.48          | 30         | 3.83          | 31         | 3.02          | 25         |
| 藤沢市     | 6,570           | 5          | 81,307          | 4          | 24                 | 5          | 3,262              | 6          | 3.62          | 29         | 3.99          | 30         | 3.10          | 22         |
| 小田原市    | 3,680           | 9          | 38,443          | 8          | 11                 | 9          | 1,093              | 10         | 3.91          | 21         | 4.59          | 20         | 3.01          | 26         |
| 茅ヶ崎市    | 3,337           | 11         | 31,036          | 11         | 7                  | 10         | 62                 | 18         | 3.88          | 22         | 4.38          | 22         | 3.18          | 17         |
| 逗子市     | 955             | 16         | 8,839           | 18         | 3                  | 16         | 11                 | 23         | 3.67          | 26         | 4.15          | 27         | 3.03          | 24         |
| 三浦市     | 913             | 18         | 7,768           | 19         | -                  | -          | -                  | -          | 4.80          | 6          | 5.81          | 4          | 3.48          | 9          |
| 秦野市     | 2,315           | 12         | 24,875          | 13         | 6                  | 11         | 163                | 14         | 4.99          | 3          | 5.89          | 3          | 3.67          | 5          |
| 厚木市     | 4,010           | 7          | 76,202          | 5          | 27                 | 3          | 16,311             | 2          | 4.28          | 12         | 4.84          | 15         | 3.43          | 13         |
| 大和市     | 3,570           | 10         | 37,048          | 10         | 4                  | 13         | 11                 | 23         | 4.33          | 11         | 4.67          | 19         | 3.84          | 2          |
| 伊勢原市    | 1,596           | 14         | 19,879          | 14         | 5                  | 12         | 135                | 16         | 3.84          | 24         | 4.34          | 24         | 3.13          | 21         |
| 海老名市    | 1,920           | 13         | 25,892          | 12         | 3                  | 16         | 4,021              | 4          | 3.86          | 23         | 4.25          | 26         | 3.29          | 15         |
| 座間市     | 1,487           | 15         | 14,970          | 15         | 4                  | 13         | 256                | 13         | 4.47          | 9          | 5.01          | 11         | 3.69          | 4          |
| 南足柄市    | 590             | 23         | 4,923           | 24         | -                  | -          | -                  | -          | 4.23          | 15         | 4.93          | 14         | 3.25          | 16         |
| 綾瀬市     | 954             | 17         | 11,332          | 16         | 4                  | 13         | 270                | 12         | 4.58          | 8          | 5.08          | 10         | 3.84          | 3          |
| 葉山町     | 460             | 24         | 4,619           | 25         | 1                  | 22         | 118                | 17         | 3.38          | 32         | 3.74          | 32         | 2.92          | 28         |
| 寒川町     | 709             | 20         | 6,195           | 20         | 1                  | 22         | 38                 | 20         | 4.05          | 19         | 4.78          | 18         | 2.97          | 27         |
| 大磯町     | 460             | 24         | 5,191           | 23         | 1                  | 22         | 2                  | 26         | 4.09          | 18         | 4.98          | 12         | 2.82          | 30         |
| 二宮町     | 437             | 26         | 3,037           | 27         | -                  | -          | -                  | -          | 4.09          | 17         | 4.78          | 17         | 3.15          | 19         |
| 中井町     | 133             | 32         | 1,914           | 30         | 2                  | 19         | 158                | 15         | 3.65          | 27         | 4.31          | 25         | 2.76          | 31         |
| 大井町     | 273             | 27         | 2,448           | 28         | 2                  | 19         | 45                 | 19         | 4.27          | 13         | 5.14          | 9          | 3.08          | 23         |
| 松田町     | 237             | 29         | 2,050           | 29         | 1                  | 22         | 10                 | 25         | 4.65          | 7          | 5.50          | 7          | 3.47          | 10         |
| 山北町     | 182             | 30         | 1,185           | 31         | 1                  | 22         | 16                 | 22         | 4.26          | 14         | 5.35          | 8          | 2.82          | 29         |
| 開成町     | 266             | 28         | 3,804           | 26         | 3                  | 16         | 1,535              | 8          | 3.98          | 20         | 4.37          | 23         | 3.44          | 12         |
| 箱根町     | 908             | 19         | 11,234          | 17         | 1                  | 22         | 1                  | 28         | 2.50          | 33         | 3.31          | 33         | 1.62          | 33         |
| 真鶴町     | 159             | 31         | 769             | 33         | 1                  | 22         | 2                  | 26         | 5.07          | 2          | 6.29          | 2          | 3.55          | 6          |
| 湯河原町    | 666             | 21         | 5,436           | 21         | -                  | -          | -                  | -          | 5.15          | 1          | 6.53          | 1          | 3.53          | 7          |
| 愛川町     | 628             | 22         | 5,376           | 22         | 2                  | 19         | 18                 | 21         | 4.85          | 5          | 5.75          | 5          | 3.49          | 8          |
| 清川村     | 73              | 33         | 804             | 32         | -                  | -          | -                  | -          | 3.46          | 31         | 4.51          | 21         | 1.87          | 32         |

|         |        |   |         |   |     |   |        |   |      |   |      |   |      |   |
|---------|--------|---|---------|---|-----|---|--------|---|------|---|------|---|------|---|
| 横浜地域    | 55,501 | 1 | 745,100 | 1 | 165 | 1 | 17,267 | 2 | 3.72 | 5 | 4.11 | 5 | 3.17 | 4 |
| 川崎地域    | 19,487 | 4 | 255,367 | 3 | 92  | 2 | 9,107  | 3 | 3.65 | 6 | 4.01 | 6 | 3.15 | 5 |
| 横須賀三浦地域 | 12,741 | 5 | 130,615 | 5 | 39  | 5 | 5,164  | 4 | 4.37 | 1 | 4.95 | 1 | 3.54 | 2 |
| 県央地域    | 23,354 | 2 | 290,887 | 2 | 70  | 3 | 22,045 | 1 | 4.33 | 2 | 4.88 | 2 | 3.54 | 1 |
| 湘南地域    | 19,821 | 3 | 218,613 | 4 | 58  | 4 | 4,482  | 5 | 4.01 | 4 | 4.56 | 4 | 3.23 | 3 |
| 県西地域    | 7,094  | 6 | 72,206  | 6 | 22  | 6 | 2,860  | 6 | 4.05 | 3 | 4.82 | 3 | 3.05 | 6 |

(2-22~25 平成26年経済センサス-基礎調査、2-26~28 平成27年国勢調査)

## 統計情報 国勢調査

平成27年国勢調査 [総務省統計局]

公表日：2016.2.26~順次公表

公表周期：5年ごと

日本の人口・世帯の実態を明らかにすることを目的として行う国の最も重要な統計調査で、日本国内に住んでいるすべての人及び世帯を対象にしています。

## 注釈

2-22, 23

- 1) 2014年7月1日現在の値。
- 2) 民営事業所に加え、地方公共団体の事業所を含めた総数。

2-24, 25

- 1) 2014年7月1日現在の値。
- 2) 民営事業所のみを集計。

2-26~28

- 1) 2015年9月24日から30日までの1週間に仕事をしたかどうかの別により区分したものの。

労働力率（総数）

1位 箱根町

2-29  
2-30  
2-31

**指標** 2015年の神奈川県は労働力率は60.58%です。男女別にみると、男性が72.22%、女性が49.42%となっています。

県内市町村で労働力率が最も高いのは箱根町で67.70%、最も低いのは清川村で52.18%です。

男女別にみると、男性の労働力率が最も高いのは川崎市で76.61%、女性の労働力率が最も高いのは箱根町で61.66%です。労働力率が最も低いのは、男女ともに清川村です。全市町村で女性より男性の方が労働力率が高くなっています。

県内地域別にみると、労働力率が最も高いのは男女ともに川崎地域、最も低いのは男女ともに横須賀三浦地域です。

**この統計は** [平成27年国勢調査]

**用語** 労働力率

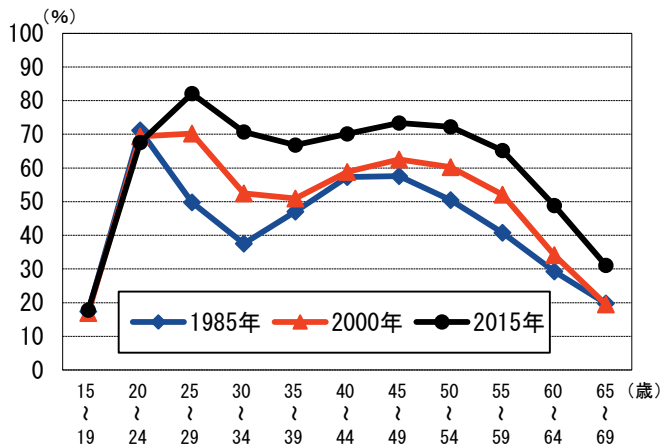
15歳以上人口（労働力状態「不詳」を除く）に占める労働力人口の割合です。

労働力率＝

労働力人口／15歳以上人口（労働力状態「不詳」を除く）×100

労働力人口は、就業者（休業者を含む）と完全失業者の合計です。

神奈川県の女性の年齢5歳階級別労働力率の推移



**この統計は** [昭和60年・平成12年・平成27年国勢調査]

「M字カーブ」の状況（女性）

2-32  
2-33  
2-34

**指標** 女性の就業率は、一般に学校卒業後の年代で上昇し、その後、結婚・出産期に一旦低下し、育児が落ち着いた時期に再び上昇しています。このように、日本の女性の労働力率は、2つの「山」とその間に「底」をもついわゆる「M字カーブ」を描くと言われています。

神奈川県の女性の年齢5歳階級別労働力率の推移をみると、男女雇用機会均等法が制定された1985年から2000年、2015年とM字カーブの底が浅くなっていることがわかります。また、底に当たる年齢階級が高くなっています。

2015年に着目すると、25～29歳が最も高く82.15%です。M字の底である35～39歳の66.80%と比べると、15.36ポイントの差があり、「M字カーブ」の底は全国で最も深くなっています。

県内市町村別にみると、左側の山に当たる年齢階級は箱根町を除く32市町村で25～29歳となっています。箱根町では、20～24歳の労働力率が93.29%と、全年齢階級の中で最も高くなっています。

労働力率の底に当たる年齢階級は、三浦市、伊勢原市、南足柄市、綾瀬市、寒川町、大井町、湯河原町、愛川町、清川村の9市町村では30～34歳となっています。それ以外の24市町村では35～39歳となっています。

労働力が底を迎えた後の推移をみると、右側の山に当たる年齢階級は、二宮町、中井町、清川村で40～44歳、湯河原町で50～54歳です。それ以外の29市町村では、45～49歳となっています。

左側と右側の山を比べると、ほとんどの市町村で左側の山のほうが高くなっていますが、南足柄市、綾瀬市、大井町、山北町、真鶴町、愛川町の6市町村では右側の山のほうが高くなるなど、市町村によって傾向が違うことがわかります。

85歳以上を除く全ての年齢階級で箱根町の女性の労働力率が最も高くなっています。

**この統計は** [平成27年国勢調査]

統計情報 国勢調査

平成27年国勢調査 [総務省統計局]  
公表日：2016. 2. 26～順次公表  
公表周期：5年ごと

日本の人口・世帯の実態を明らかにすることを目的として行われる国の最も重要な統計調査で、日本国内に住んでいるすべての人及び世帯を対象としています。

| 市町村・地域名 | 労働力率<br>(総数) |    | 労働力率<br>(男性) |    | 労働力率<br>(女性) |    | 「M字カーブ」の状況(女性) |    |       |       |       |    |        |   |    |
|---------|--------------|----|--------------|----|--------------|----|----------------|----|-------|-------|-------|----|--------|---|----|
|         | 2015年 2-29   |    | 2015年 2-30   |    | 2015年 2-31   |    | (左側の山)         |    |       | (底)   |       |    | (右側の山) |   |    |
|         | 値            | 順位 | 値            | 順位 | 値            | 順位 | 値              | %  | 順位    | 値     | %     | 順位 | 値      | % | 順位 |
| 神奈川県    | 60.58        |    | 72.22        |    | 49.42        |    | 82.15          |    |       | 66.80 |       |    | 73.34  |   |    |
| 横浜市     | 60.58        | 11 | 72.43        | 9  | 49.33        | 11 | 82.92          | 9  | 66.23 | 18    | 72.03 | 32 |        |   |    |
| 川崎市     | 65.19        | 2  | 76.61        | 1  | 53.94        | 2  | 84.75          | 5  | 68.38 | 13    | 73.26 | 26 |        |   |    |
| 相模原市    | 61.18        | 8  | 71.91        | 11 | 50.77        | 6  | 81.20          | 13 | 68.77 | 10    | 75.68 | 17 |        |   |    |
| 横須賀市    | 55.53        | 25 | 67.55        | 24 | 43.85        | 28 | 78.05          | 29 | 65.57 | 23    | 74.93 | 20 |        |   |    |
| 平塚市     | 59.31        | 16 | 70.44        | 17 | 48.47        | 13 | 79.75          | 21 | 68.72 | 12    | 74.72 | 22 |        |   |    |
| 鎌倉市     | 54.19        | 29 | 67.39        | 25 | 42.82        | 32 | 85.55          | 2  | 64.87 | 26    | 69.26 | 33 |        |   |    |
| 藤沢市     | 59.98        | 12 | 72.43        | 8  | 48.15        | 16 | 80.48          | 16 | 63.70 | 29    | 72.21 | 30 |        |   |    |
| 小田原市    | 58.03        | 20 | 68.61        | 20 | 48.33        | 14 | 82.18          | 11 | 71.91 | 7     | 77.38 | 12 |        |   |    |
| 茅ヶ崎市    | 58.21        | 19 | 70.61        | 16 | 46.76        | 22 | 81.40          | 12 | 62.90 | 31    | 73.92 | 25 |        |   |    |
| 逗子市     | 53.77        | 32 | 66.19        | 29 | 43.12        | 31 | 84.57          | 6  | 63.10 | 30    | 72.41 | 28 |        |   |    |
| 三浦市     | 56.37        | 23 | 66.94        | 26 | 46.72        | 23 | 79.14          | 25 | 72.01 | 6     | 78.14 | 10 |        |   |    |
| 秦野市     | 56.17        | 24 | 66.57        | 28 | 45.78        | 24 | 78.95          | 27 | 65.87 | 21    | 74.24 | 24 |        |   |    |
| 厚木市     | 61.50        | 7  | 72.11        | 10 | 50.40        | 7  | 79.17          | 24 | 67.30 | 17    | 75.75 | 16 |        |   |    |
| 大和市     | 61.91        | 4  | 73.90        | 3  | 50.32        | 9  | 79.09          | 26 | 65.89 | 20    | 75.24 | 18 |        |   |    |
| 伊勢原市    | 61.84        | 5  | 72.78        | 6  | 50.86        | 4  | 80.82          | 14 | 68.24 | 15    | 75.11 | 19 |        |   |    |
| 海老名市    | 59.52        | 14 | 71.07        | 14 | 48.15        | 17 | 78.45          | 28 | 64.28 | 28    | 72.81 | 27 |        |   |    |
| 座間市     | 61.53        | 6  | 72.91        | 5  | 50.37        | 8  | 79.85          | 20 | 66.08 | 19    | 76.32 | 14 |        |   |    |
| 南足柄市    | 57.28        | 22 | 68.01        | 21 | 47.10        | 21 | 77.34          | 30 | 67.80 | 16    | 77.45 | 11 |        |   |    |
| 綾瀬市     | 59.58        | 13 | 71.54        | 12 | 47.52        | 20 | 73.97          | 33 | 61.62 | 32    | 74.76 | 21 |        |   |    |
| 葉山町     | 54.81        | 27 | 67.56        | 23 | 43.88        | 27 | 82.65          | 10 | 64.60 | 27    | 72.10 | 31 |        |   |    |
| 寒川町     | 60.65        | 10 | 72.54        | 7  | 48.72        | 12 | 75.14          | 32 | 65.70 | 22    | 74.36 | 23 |        |   |    |
| 大磯町     | 54.83        | 26 | 66.93        | 27 | 43.55        | 30 | 80.00          | 18 | 60.39 | 33    | 72.33 | 29 |        |   |    |
| 二宮町     | 54.12        | 31 | 65.40        | 30 | 43.78        | 29 | 80.15          | 17 | 68.26 | 14    | 76.29 | 15 |        |   |    |
| 中井町     | 59.47        | 15 | 68.98        | 19 | 50.08        | 10 | 85.31          | 3  | 75.55 | 3     | 80.11 | 6  |        |   |    |
| 大井町     | 60.93        | 9  | 71.36        | 13 | 50.77        | 5  | 79.26          | 23 | 69.33 | 9     | 81.22 | 5  |        |   |    |
| 松田町     | 58.69        | 18 | 69.74        | 18 | 48.12        | 18 | 85.17          | 4  | 72.99 | 5     | 79.63 | 8  |        |   |    |
| 山北町     | 57.51        | 21 | 67.74        | 22 | 47.92        | 19 | 80.71          | 15 | 77.08 | 2     | 82.55 | 4  |        |   |    |
| 開成町     | 59.21        | 17 | 70.93        | 15 | 48.24        | 15 | 79.49          | 22 | 65.51 | 24    | 79.25 | 9  |        |   |    |
| 箱根町     | 67.70        | 1  | 74.45        | 2  | 61.66        | 1  | 93.29          | 1  | 85.84 | 1     | 90.51 | 1  |        |   |    |
| 真鶴町     | 54.40        | 28 | 64.85        | 31 | 45.38        | 26 | 84.38          | 7  | 65.31 | 25    | 85.20 | 2  |        |   |    |
| 湯河原町    | 54.16        | 30 | 64.43        | 32 | 45.64        | 25 | 84.18          | 8  | 74.11 | 4     | 82.85 | 3  |        |   |    |
| 愛川町     | 62.79        | 3  | 73.21        | 4  | 51.72        | 3  | 75.56          | 31 | 71.41 | 8     | 79.73 | 7  |        |   |    |
| 清川村     | 52.18        | 33 | 61.74        | 33 | 42.30        | 33 | 80.00          | 18 | 68.75 | 11    | 76.70 | 13 |        |   |    |

|         |       |   |       |   |       |   |  |  |  |  |  |  |  |  |  |
|---------|-------|---|-------|---|-------|---|--|--|--|--|--|--|--|--|--|
| 横浜地域    | 60.58 | 3 | 72.43 | 2 | 49.33 | 3 |  |  |  |  |  |  |  |  |  |
| 川崎地域    | 65.19 | 1 | 76.61 | 1 | 53.94 | 1 |  |  |  |  |  |  |  |  |  |
| 横須賀三浦地域 | 55.08 | 6 | 67.37 | 6 | 43.73 | 6 |  |  |  |  |  |  |  |  |  |
| 県央地域    | 61.17 | 2 | 72.24 | 3 | 50.23 | 2 |  |  |  |  |  |  |  |  |  |
| 湘南地域    | 58.92 | 4 | 70.66 | 4 | 47.65 | 5 |  |  |  |  |  |  |  |  |  |
| 県西地域    | 58.15 | 5 | 68.63 | 5 | 48.51 | 4 |  |  |  |  |  |  |  |  |  |

(2-29~34 平成27年国勢調査)

## 注釈

2-29~34

- 1) 2015年9月24日から30日までの1週間に仕事をしたかどうかの別により区分したものの。

# 産業・労働編からのクイズ

## かながわ Q&A



Q 1 神奈川県に常住している就業者を産業大分類別にみると、構成比が最も高いのはどの産業？（2015年10月1日現在）

- ① 卸売業, 小売業
- ② 製造業
- ③ 医療, 福祉

Q 2 県内地域で事業所の従業者が最も多いのは横浜地域ですが、2番目に多いのはどこ？（2014年7月1日現在）

- ① 川崎地域
- ② 県央地域
- ③ 湘南地域

Q 3 県内地域で耕地率が最も高いのはどこ？（2017年）

- ① 横須賀三浦地域
- ② 県央地域
- ③ 湘南地域

Q 4 県内市町村で海面漁業漁獲量が最も多いのはどこ？（2016年）

- ① 横須賀市
- ② 三浦市
- ③ 小田原市

Q 5 県内市町村で製造業の事業所数が3政令指定都市に次いで多いのはどこ？（2017年6月1日現在）

- ① 綾瀬市
- ② 平塚市
- ③ 海老名市

Q 6 県内市町村で卸売業の事業所数・従業者数ともに3政令指定都市に次いで多いのはどこ？（2014年7月1日現在）

- ① 座間市
- ② 厚木市
- ③ 大和市

Q 7 県内地域で学術・開発研究機関の従業者数が最も多いのはどこ？（2014年7月1日現在）

- ① 横浜地域
- ② 川崎地域
- ③ 県央地域

Q 8 県内市町村で完全失業率が男女ともに最も低いのはどこ？（2015年）

- ① 大井町
- ② 山北町
- ③ 箱根町

Q 9 県内地域で労働力率が最も高いのはどこ？（2015年）

- ① 川崎地域
- ② 県央地域
- ③ 湘南地域



答えは79ページ