

神奈川県の人口と世帯 令和4年6月1日現在

神奈川県人口統計調査結果(令和2年国勢調査結果に基づく推計)

人口と世帯の概要

総数	9,237,824 人	人口密度(1km ² 当たり)	3,823 人
男	4,582,231 人	性比(女性100人に対する男性の数)	98.4
女	4,655,593 人		
世帯数	4,301,045 世帯	1世帯当たり人員	2.15 人

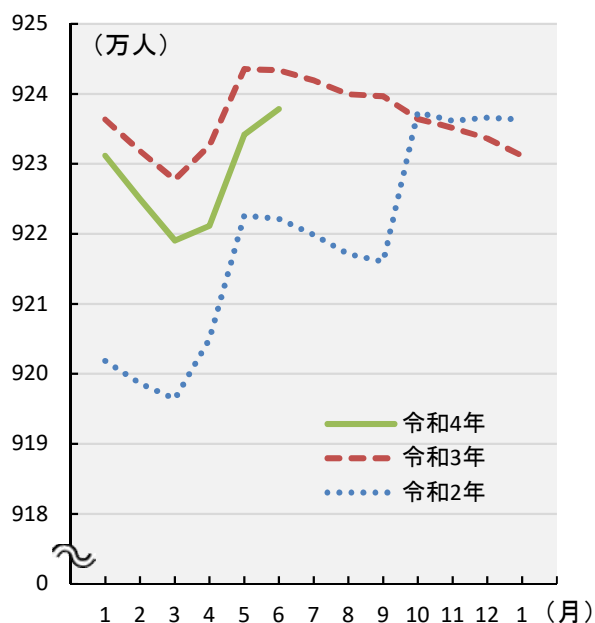
人口増減の動向

(単位:人)

	人口増減	自然増減	出生		死亡	社会増減	転入	転出
			出生	死亡				
令和4年5月中(A)	3,652	-3,039	4,809	7,848	6,691	43,112	36,421	
令和3年5月中(B)	-195	-2,350	5,002	7,352	2,155	33,945	31,790	
(A) - (B)	3,847	-689	-193	496	4,536	9,167	4,631	
累計 (令和4年1月~5月中)	6,647	-19,490	23,093	42,583	26,137	248,178	222,041	
前年同期累計	7,018	-15,649	23,542	39,191	22,667	245,324	222,657	

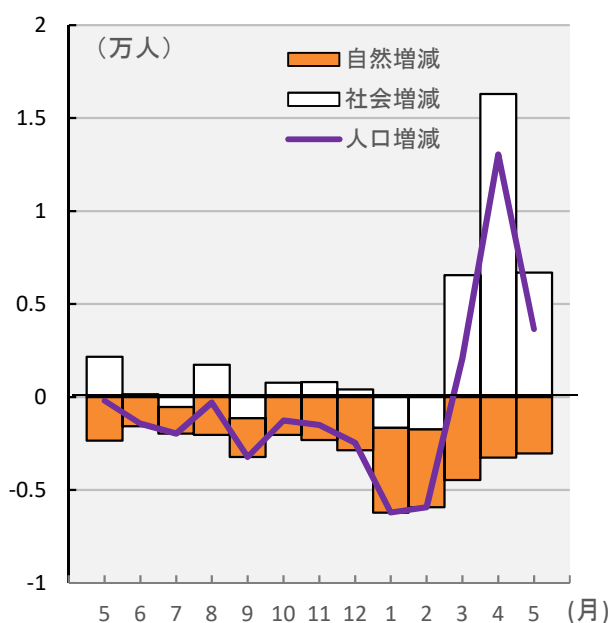
月別人口推移

[各月1日現在]



月別人口増減数

[令和3年5月中~令和4年5月中]



人 口 と 世 帯

令和4年6月1日現在

(令和2年国勢調査確定値を基準とした推計)

市区町村名	世帯数	人 口			前1か月の人口増減の内訳			1世帯当 たり人員	人口密度 (1km ² 当たり)
		総 数	男	女	人口増減	自然増減	社会増減		
	世帯	人	人	人	人	人	人	人	
県 計	4,301,045	9,237,824	4,582,231	4,655,593	3,652	-3,039	6,691	2.15	3,823
市 部 計	4,178,494	8,951,419	4,441,402	4,510,017	3,795	-2,835	6,630	2.14	4,946
郡 部 計	122,551	286,405	140,829	145,576	-143	-204	61	2.34	472
横 浜 市	1,779,834	3,774,369	1,862,663	1,911,706	1,155	-1,146	2,301	2.12	8,622
鶴見区	146,787	295,972	152,604	143,368	51	-64	115	2.02	8,907
神奈川区	132,091	249,015	126,994	122,021	70	-73	143	1.89	10,498
西区	58,042	105,249	53,104	52,145	150	-13	163	1.81	14,971
中区	85,680	150,747	76,618	74,129	207	-88	295	1.76	7,011
南区	105,814	198,023	98,742	99,281	181	-87	268	1.87	15,654
港南区	96,918	214,832	104,614	110,218	22	-101	123	2.22	10,796
保土ヶ谷区	100,152	206,329	101,106	105,223	-82	-117	35	2.06	9,409
旭区	107,696	242,907	117,005	125,902	-28	-127	99	2.26	7,422
磯子区	79,455	165,991	81,637	84,354	-8	-55	47	2.09	8,713
金沢区	90,556	196,829	95,635	101,194	-50	-107	57	2.17	6,358
港北区	179,028	361,550	180,254	181,296	473	1	472	2.02	11,514
緑区	80,779	183,086	89,905	93,181	8	-19	27	2.27	7,177
青葉区	135,015	310,945	149,980	160,965	97	-38	135	2.30	8,829
都筑区	86,918	214,827	105,170	109,657	207	-15	222	2.47	7,708
戸塚区	123,967	283,648	138,102	145,546	-65	-73	8	2.29	7,925
栄区	53,949	120,948	58,899	62,049	35	-44	79	2.24	6,531
泉区	63,796	151,808	73,520	78,288	-46	-56	10	2.38	6,438
瀬谷区	53,191	121,663	58,774	62,889	-67	-70	3	2.29	7,086
川 崎 市	762,655	1,542,257	776,369	765,888	1,295	-47	1,342	2.02	10,788
川崎区	124,332	230,634	123,901	106,733	303	-101	404	1.85	5,840
幸区	81,363	171,571	86,686	84,885	210	12	198	2.11	17,140
中原区	137,639	265,082	134,195	130,887	243	75	168	1.93	17,984
高津区	115,786	234,489	116,166	118,323	150	-2	152	2.03	14,333
宮前区	104,881	235,057	113,855	121,202	193	-26	219	2.24	12,631
多摩区	117,528	224,285	114,227	110,058	107	18	89	1.91	10,941
麻生区	81,126	181,139	87,339	93,800	89	-23	112	2.23	7,791
相 模 原 市	340,576	726,485	361,956	364,529	398	-302	700	2.13	2,209
緑区	76,364	169,168	84,990	84,178	63	-72	135	2.22	666
中央区	127,830	274,222	137,035	137,187	135	-103	238	2.15	7,438
南区	136,382	283,095	139,931	143,164	200	-127	327	2.08	7,428

令和4年6月1日現在

(令和2年国勢調査確定値を基準とした推計)

市区町村名	世帯数	人 口			前1か月の人口増減の内訳			1世帯当 たり人員	人口密度 (1km ² 当たり)
		総 数	男	女	人口増減	自然増減	社会増減		
	世帯	人	人	人	人	人	人	人	
横須賀市	165,971	382,540	191,158	191,382	-421	-281	-140	2.30	3,794
平塚市	114,165	257,503	128,520	128,983	78	-126	204	2.26	3,797
鎌倉市	76,848	172,663	81,056	91,607	4	-117	121	2.25	4,354
藤沢市	199,486	442,783	218,552	224,231	283	-123	406	2.22	6,365
小田原市	83,505	187,564	90,572	96,992	-116	-134	18	2.25	1,651
茅ヶ崎市	105,225	243,951	118,163	125,788	103	-85	188	2.32	6,833
逗子市	25,173	56,740	26,592	30,148	-48	-56	8	2.25	3,284
三浦市	17,200	41,098	19,641	21,457	18	-33	51	2.39	1,282
秦野市	71,803	161,745	81,716	80,029	-11	-92	81	2.25	1,559
厚木市	102,941	223,991	115,302	108,689	197	-96	293	2.18	2,387
大和市	113,670	241,956	120,610	121,346	278	-33	311	2.13	8,932
伊勢原市	46,167	101,273	51,277	49,996	93	-46	139	2.19	1,823
海老名市	60,467	138,856	69,698	69,158	205	-5	210	2.30	5,222
座間市	61,126	132,064	65,715	66,349	161	-52	213	2.16	7,516
南足柄市	16,474	40,226	19,695	20,531	29	-27	56	2.44	522
綾瀬市	35,208	83,355	42,147	41,208	94	-34	128	2.37	3,765
三浦郡葉山町	13,131	31,552	14,807	16,745	-26	-20	-6	2.40	1,852
高座郡寒川町	20,358	48,553	24,610	23,943	-1	-23	22	2.38	3,640
中 郡	24,516	58,583	28,379	30,204	4	-34	38	2.39	2,232
大磯町	12,861	31,388	15,299	16,089	10	-15	25	2.44	1,827
二宮町	11,655	27,195	13,080	14,115	-6	-19	13	2.33	2,995
足柄上郡	25,976	64,798	31,885	32,913	-61	-55	-6	2.49	214
中井町	3,424	9,074	4,534	4,540	-2	-5	3	2.65	454
大井町	6,914	17,182	8,438	8,744	17	-9	26	2.49	1,195
松田町	4,560	10,541	5,218	5,323	-23	-13	-10	2.31	279
山北町	3,917	9,430	4,673	4,757	-54	-20	-34	2.41	42
開成町	7,161	18,571	9,022	9,549	1	-8	9	2.59	2,835
足柄下郡	20,081	40,490	18,975	21,515	-53	-48	-5	2.02	287
箱根町	6,372	11,035	5,306	5,729	-29	-16	-13	1.73	119
真鶴町	2,945	6,540	3,030	3,510	9	-10	19	2.22	928
湯河原町	10,764	22,915	10,639	12,276	-33	-22	-11	2.13	559
愛 甲 郡	18,489	42,429	22,173	20,256	-6	-24	18	2.29	402
愛川町	17,362	39,445	20,654	18,791	-5	-24	19	2.27	1,151
清川村	1,127	2,984	1,519	1,465	-1	0	-1	2.65	42

神奈川県人口統計調査結果「神奈川県の人口と世帯」

(注1) この調査は、令和2年国勢調査結果(確定値)を基礎として、これに毎月の住民基本台帳法及び戸籍法の定めによる月間届出数を加減し、毎月1日現在の県内市区町村別人口及び世帯数を推計したものです。

(注2) 人口密度は、令和3年12月21日公表の国土交通省国土地理院「全国都道府県市区町村別面積調(令和3年10月1日現在)」の数値に基づき算定したものです。

令和4年5月中の自然増減及び社会増減(市区町村別)

市区町村名	自然増減		社会増減							
	出生	死亡	転入				転出			
			総数	県外	県内	その他	総数	県外	県内	その他
人	人	人	人	人	人	人	人	人	人	人
県計	4,809	7,848	43,112	23,841	18,435	836	36,421	17,645	17,962	814
市部計	4,709	7,544	42,007	23,285	17,909	813	35,377	17,125	17,458	794
郡部計	100	304	1,105	556	526	23	1,044	520	504	20
横浜市	1,961	3,107	18,568	9,695	8,489	384	16,267	7,286	8,623	358
鶴見区	154	218	1,599	1,047	526	26	1,484	784	643	57
神奈川区	130	203	1,544	844	657	43	1,401	573	797	31
西区	60	73	878	513	361	4	715	308	389	18
中区	80	168	1,252	703	517	32	957	377	535	45
南区	94	181	1,262	632	597	33	994	349	608	37
港南区	98	199	842	337	494	11	719	291	416	12
保土ヶ谷区	86	203	939	428	493	18	904	343	536	25
旭区	116	243	838	305	514	19	739	297	423	19
磯子区	92	147	740	359	369	12	693	246	435	12
金沢区	75	182	651	283	352	16	594	284	302	8
港北区	241	240	2,262	1,348	854	60	1,790	946	812	32
緑区	105	124	789	390	387	12	762	348	406	8
青葉区	157	195	1,465	938	488	39	1,330	783	527	20
都筑区	108	123	1,080	581	480	19	858	467	385	6
戸塚区	144	217	1,013	468	528	17	1,005	419	571	15
栄区	71	115	471	185	282	4	392	136	252	4
泉区	83	139	502	191	307	4	492	184	304	4
瀬谷区	67	137	441	143	283	15	438	151	282	5
川崎市	1,024	1,071	9,036	5,928	3,061	47	7,694	4,377	3,155	162
川崎区	118	219	1,460	981	475	4	1,056	577	414	65
幸区	153	141	1,000	570	421	9	802	409	366	27
中原区	199	124	1,761	1,197	552	12	1,593	886	689	18
高津区	153	155	1,353	847	501	5	1,201	672	516	13
宮前区	134	160	1,212	772	433	7	993	557	426	10
多摩区	167	149	1,408	1,018	385	5	1,319	840	466	13
麻生区	100	123	842	543	294	5	730	436	278	16
相模原市	324	626	3,163	1,838	1,288	37	2,463	1,293	1,096	74
緑区	70	142	664	435	223	6	529	302	211	16
中央区	130	233	1,167	679	476	12	929	472	424	33
南区	124	251	1,332	724	589	19	1,005	519	461	25

市区町村名	自然増減		社会増減							
	出生	死亡	転入				転出			
			総数	県外	県内	その他	総数	県外	県内	その他
横須賀市	171	452	877	410	356	111	1,017	547	470	0
平塚市	113	239	848	386	391	71	644	302	328	14
鎌倉市	65	182	646	361	281	4	525	260	264	1
藤沢市	258	381	1,842	1,047	784	11	1,436	687	729	20
小田原市	89	223	743	509	232	2	725	391	318	16
茅ヶ崎市	119	204	838	407	429	2	650	301	343	6
逗子市	24	80	197	108	89	0	189	83	104	2
三浦市	12	45	139	61	77	1	88	30	58	0
秦野市	48	140	542	279	260	3	461	221	232	8
厚木市	94	190	1,021	649	361	11	728	370	332	26
大和市	161	194	1,164	476	585	103	853	343	448	62
伊勢原市	46	92	478	253	220	5	339	135	197	7
海老名市	99	104	671	285	381	5	461	186	268	7
座間市	49	101	660	334	314	12	447	168	263	16
南足柄市	15	42	168	84	84	0	112	48	63	1
綾瀬市	37	71	406	175	227	4	278	97	167	14
三浦郡葉山町	9	29	90	43	44	3	96	55	41	0
高座郡寒川町	23	46	195	82	113	0	173	56	109	8
中 郡	20	54	158	66	92	0	120	54	64	2
大磯町	11	26	75	35	40	0	50	26	24	0
二宮町	9	28	83	31	52	0	70	28	40	2
足柄上郡	20	75	303	132	167	4	309	153	153	3
中井町	2	7	31	11	20	0	28	11	17	0
大井町	5	14	80	13	66	1	54	24	27	3
松田町	4	17	96	74	22	0	106	83	23	0
山北町	2	22	19	6	12	1	53	18	35	0
開成町	7	15	77	28	47	2	68	17	51	0
足柄下郡	10	58	205	131	59	15	210	135	72	3
箱根町	0	16	89	60	14	15	102	57	42	3
真鶴町	2	12	26	12	14	0	7	2	5	0
湯河原町	8	30	90	59	31	0	101	76	25	0
愛 甲 郡	18	42	154	102	51	1	136	67	65	4
愛川町	17	41	151	99	51	1	132	65	63	4
清川村	1	1	3	3	0	0	4	2	2	0

神奈川県人口統計調査結果「神奈川県の人口と世帯」

(注1) 転入・転出者数は、県内市区町村間の移動を含みます。

(注2) 転入及び転出欄のその他は、住民基本台帳法施行令の規定により、職権で住民票へ記載された者又は住民票から削除された者の数です。

令和4年5月中の人口異動等（市町村別）

市町村名	人口増減	自然増減	出生・死亡		社会増減	転入・転出		対前月増減率	女性100人に対する男性の数	人口総数に対する割合
			出生	死亡		転入	転出			
	人	人	人	人	人	人	人	%		%
県計	3,652	-3,039	4,809	7,848	6,691	43,112	36,421	0.04	98.4	100.0
市部計	3,795	-2,835	4,709	7,544	6,630	42,007	35,377	0.04	98.5	96.9
郡部計	-143	-204	100	304	61	1,105	1,044	-0.05	96.7	3.1
横浜市	1,155	-1,146	1,961	3,107	2,301	18,568	16,267	0.03	97.4	40.9
川崎市	1,295	-47	1,024	1,071	1,342	9,036	7,694	0.08	101.4	16.7
相模原市	398	-302	324	626	700	3,163	2,463	0.05	99.3	7.9
横須賀市	-421	-281	171	452	-140	877	1,017	-0.11	99.9	4.1
平塚市	78	-126	113	239	204	848	644	0.03	99.6	2.8
鎌倉市	4	-117	65	182	121	646	525	0.00	88.5	1.9
藤沢市	283	-123	258	381	406	1,842	1,436	0.06	97.5	4.8
小田原市	-116	-134	89	223	18	743	725	-0.06	93.4	2.0
茅ヶ崎市	103	-85	119	204	188	838	650	0.04	93.9	2.6
逗子市	-48	-56	24	80	8	197	189	-0.08	88.2	0.6
三浦市	18	-33	12	45	51	139	88	0.04	91.5	0.4
秦野市	-11	-92	48	140	81	542	461	-0.01	102.1	1.8
厚木市	197	-96	94	190	293	1,021	728	0.09	106.1	2.4
大和市	278	-33	161	194	311	1,164	853	0.12	99.4	2.6
伊勢原市	93	-46	46	92	139	478	339	0.09	102.6	1.1
海老名市	205	-5	99	104	210	671	461	0.15	100.8	1.5
座間市	161	-52	49	101	213	660	447	0.12	99.0	1.4
南足柄市	29	-27	15	42	56	168	112	0.07	95.9	0.4
綾瀬市	94	-34	37	71	128	406	278	0.11	102.3	0.9
葉山町	-26	-20	9	29	-6	90	96	-0.08	88.4	0.3
寒川町	-1	-23	23	46	22	195	173	-0.00	102.8	0.5
大磯町	10	-15	11	26	25	75	50	0.03	95.1	0.3
二宮町	-6	-19	9	28	13	83	70	-0.02	92.7	0.3
中井町	-2	-5	2	7	3	31	28	-0.02	99.9	0.1
大井町	17	-9	5	14	26	80	54	0.10	96.5	0.2
松田町	-23	-13	4	17	-10	96	106	-0.22	98.0	0.1
山北町	-54	-20	2	22	-34	19	53	-0.57	98.2	0.1
開成町	1	-8	7	15	9	77	68	0.01	94.5	0.2
箱根町	-29	-16	0	16	-13	89	102	-0.26	92.6	0.1
真鶴町	9	-10	2	12	19	26	7	0.14	86.3	0.1
湯河原町	-33	-22	8	30	-11	90	101	-0.14	86.7	0.2
愛川町	-5	-24	17	41	19	151	132	-0.01	109.9	0.4
清川村	-1	0	1	1	-1	3	4	-0.03	103.7	0.0

神奈川県人口統計調査結果「神奈川県の人口と世帯」

（注）転入・転出者数は、県内市区町村間の移動を含みます。

ウェブサイトは、【 <https://www.pref.kanagawa.jp/docs/x6z/tc30/jinko/jimkotosetai.html> 】ですをご覧ください。



神奈川県

統計センター 人口・社会統計課

横浜市神奈川区鶴屋町2-24-2 〒221-0835 電話(045)313-7211