

4

教 育



幼稚園数

676園 4-01  
4-02

**指標** 2016年度の神奈川の幼稚園数は676園で、その数は全国第3位となっています。設置者別では、公立が46園、私立が630園で、国立はありません。

2015年度の3～5歳人口10万人当たりの幼稚園数では306.1園となりその数は全国第39位となっています。

**この統計は** [平成28年度学校基本調査]  
[社会生活統計指標2017]

**用語** 学校基本調査と幼稚園

幼稚園は、学校教育法において「学校」と規定されているため学校基本調査において把握されます。

幼稚園在園者数

12万4045人 4-03  
4-04

教員1人当たり幼稚園在園者数 15.76人

**指標** 2016年度の神奈川の幼稚園在園者数は12万4045人で、その数は全国第2位となっています。

男女別の内訳は、男子6万2677人、女子6万1368人です。

2015年度の教員1人当たりの幼稚園在園者数は15.76人で、その数は全国第2位となっています。

**この統計は** [平成28年度学校基本調査]  
[社会生活統計指標2017]

**用語** 教員1人当たり幼稚園在園者数

= 幼稚園在園者数 ÷ 幼稚園の本務の教員及び教育活動の補助に当たっている教育補助員の合計数

幼保連携型認定こども園数

55園 4-05

**指標** 2016年度の神奈川の幼保連携型認定こども園数は55園で、その数は全国第20位となっています。設置者別では、公立が9園、私立が46園で、国立はありません。

**この統計は** [平成28年度学校基本調査]

**用語** 幼保連携型認定こども園

「就学前の子どもに関する教育、保育等の総合的な提供の推進に関する法律」の改正（平成27年4月1日施行）により、新たな学校種として「幼保連携型認定こども園」が創設されました。

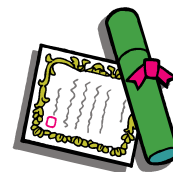
幼保連携型認定こども園在園者数

1万160人 4-06

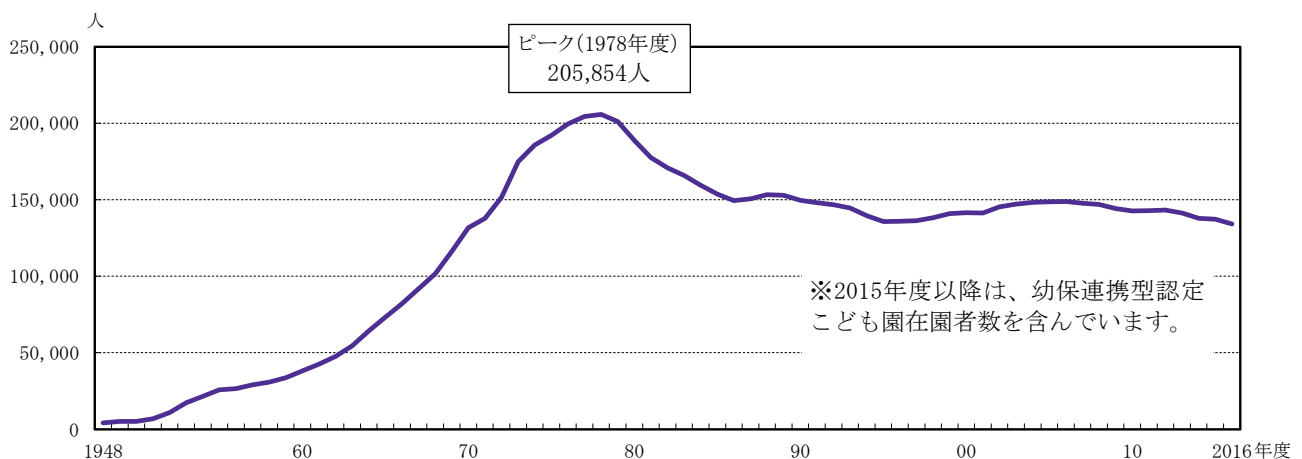
**指標** 2016年度の神奈川の幼保連携型認定こども園在園者数は1万160人で、その数は全国第10位となっています。

男女別の内訳は、男子5141人、女子5019人です。

**この統計は** [平成28年度学校基本調査]



神奈川の幼稚園・幼保連携型認定こども園在園者数の推移



統計情報 学校基本調査

平成28年度学校基本調査 [文部科学省]  
公表日：2016.12.22 (速報値8月、確報値12月)  
公表周期：毎年  
学校数、在学者数、教職員数、学校施設、学校経費、卒業後の進路状況等、学校に関する基本的事項を調査し、学校教育行政上の基礎資料を得ることを目的とした調査です。

統計情報 神奈川県学校基本調査

平成28年度神奈川県学校基本調査結果報告 [県統計センター]  
公表日：2017.1.12 公表周期：毎年  
左記の学校基本調査のうち、神奈川県分について学校に関する基本的な事項を中心に独自に集計したものです。

## ●幼稚園数

4-01

2016年 上位			下位		
順位	都道府県	値	順位	都道府県	値
		園			園
	全 国	11,252			
1	東 京	1,004	38	福 井	88
2	大 阪	679	39	和歌山	86
3	神奈川	676	40	山 形	81
4	兵 庫	578			
5	埼 玉	574	41	佐 賀	68
			42	富 山	66
6	千 葉	534	43	山 梨	62
7	愛 知	492	44	石 川	61
8	福 岡	460	45	高 知	47
9	北海道	459			
10	静 岡	430	46	秋 田	41
			47	鳥 取	20

平成28年度学校基本調査

## ●幼稚園数

4-02

2015年 上位			下位		
順位	都道府県	値	順位	都道府県	値
		園			園
	全 国	376.9			
1	徳 島	971.1	38	富 山	308.8
2	福 島	755.5	39	神奈川	306.1
3	大 分	680.7	40	高 知	297.7
4	香 川	671.3			
5	岡 山	628.3	41	熊 本	253.4
			42	愛 知	246.9
6	奈 良	579.6	43	秋 田	239.0
7	島 根	567.7	44	新 潟	216.7
8	山 口	562.0	45	石 川	215.0
9	沖 縄	540.4			
10	三 重	514.3	46	長 野	204.3
			47	鳥 取	140.6

社会生活統計指標2017

## ●幼稚園在園者数

4-03

2016年 上位			下位		
順位	都道府県	値	順位	都道府県	値
		人			人
	全 国	1,339,761			
1	東 京	161,275	38	徳 島	6,482
2	神奈川	124,045	39	青 森	6,013
3	埼 玉	102,070	40	佐 賀	5,418
4	大 阪	97,597			
5	愛 知	89,448	41	山 梨	4,622
			42	富 山	4,547
6	千 葉	83,985	43	島 根	3,679
7	福 岡	64,151	44	高 知	3,347
8	兵 庫	58,076	45	福 井	3,078
9	北海道	54,361			
10	静 岡	48,597	46	秋 田	3,065
			47	鳥 取	2,190

平成28年度学校基本調査

## ●教員1人当たり幼稚園在園者数

4-04

2015年 上位			下位		
順位	都道府県	値	順位	都道府県	値
		人			人
	全 国	13.31			
1	愛 知	16.56	38	富 山	9.98
2	神奈川	15.76	39	青 森	9.72
3	千 葉	15.72	40	山 梨	9.03
4	埼 玉	15.37			
5	大 阪	14.93	41	新 潟	9.02
			42	秋 田	8.99
6	東 京	14.90	43	高 知	8.90
7	広 島	14.08	44	徳 島	8.86
8	沖 縄	13.95	45	鳥 取	8.44
9	兵 庫	13.68			
10	鹿児島	13.42	46	島 根	7.40
			47	福 井	7.22

社会生活統計指標2017

## ●幼保連携型認定こども園数

4-05

2016年 上位			下位		
順位	都道府県	値	順位	都道府県	値
		園			園
	全 国	2,822			
1	大 阪	331	37	山梨、徳島	23
2	兵 庫	264	39	東 京	21
3	青 森	158	40	和歌山	18
4	静 岡	134			
5	北海道	117	41	宮 城	17
			41	香 川	17
6	茨 城	109	41	沖 縄	17
7	鹿児島	100	44	山 口	15
8	宮 崎	91	45	三 重	11
9	群 馬	72			
9	福 井	72	46	高 知	9
			47	島 根	6
20	神奈川	55			

平成28年度学校基本調査

## ●幼保連携型認定こども園在園者数

4-06

2016年 上位			下位		
順位	都道府県	値	順位	都道府県	値
		人			人
	全 国	397,587			
1	大 阪	53,496	38	長 野	3,365
2	兵 庫	32,598	39	和歌山	3,262
3	静 岡	18,400	40	徳 島	2,835
4	北海道	16,965			
5	茨 城	16,411	41	宮 城	2,741
			42	香 川	1,945
6	青 森	13,438	43	沖 縄	1,820
7	鹿児島	12,696	44	三 重	1,679
8	栃 木	11,734	45	山 口	1,596
9	宮 崎	10,321			
10	神奈川	10,160	46	高 知	972
			47	島 根	694

平成28年度学校基本調査

## 統計情報 社会生活統計指標 -都道府県の指標-

社会生活統計指標 -都道府県の指標- 2017 [総務省統計局]  
公表日：2017.2月刊行 公表周期：毎年

社会・人口統計体系において整備した基礎データを用いて作成している統計指標の中から、都道府県別の主要なデータを報告書に取りまとめたものです。

## 注釈

4-01, 4-03, 4-05, 4-06

1) 2016年5月1日現在の値。

4-02, 4-04

1) 2015年5月1日現在の値。

**小学校数**

888校

4-07  
4-08

**指標** 2016年度の神奈川の小学校数は888校で、その数は全国第5位となっています。設置者別の内訳は、国立が2校、公立が854校、私立が32校です。

2015年度の6～11歳人口10万人当たりの小学校数では193.9校となり、その数は全国第47位となっています。

**この統計は** [平成28年度学校基本調査]  
[社会生活統計指標2017]

**小学校教員数（本務者）**

2万5067人

4-11

**指標** 2016年度の神奈川の小学校の教員数（本務者）は2万5067人で、その数は全国第3位となっています。

男女別の内訳は、男性教員は9025人、女性教員は1万6042人です。

**この統計は** [平成28年度学校基本調査]

**用語** 本務者

教員の「本務者」とは、当該学校の専任の教職員のことをいい、本務者以外の者を兼務者といいます。

**小学校児童数**

46万2880人

4-09  
4-10

**教員1人当たり小学校児童数** 18.60人

**指標** 2016年度の神奈川の小学校児童数は46万2880人で、その数は全国第2位となっています。

男女別の内訳は、男子23万7168人、女子22万5712人です。

2015年度の教員1人当たりの小学校児童数は18.60人で、その数は全国第1位となっています。

**この統計は** [平成28年度学校基本調査]  
[社会生活統計指標2017]

**用語** 教員1人当たり小学校児童数

= 小学校児童数 ÷ 小学校教員数（本務者）

**小学校外国人児童数**

4616人

4-12

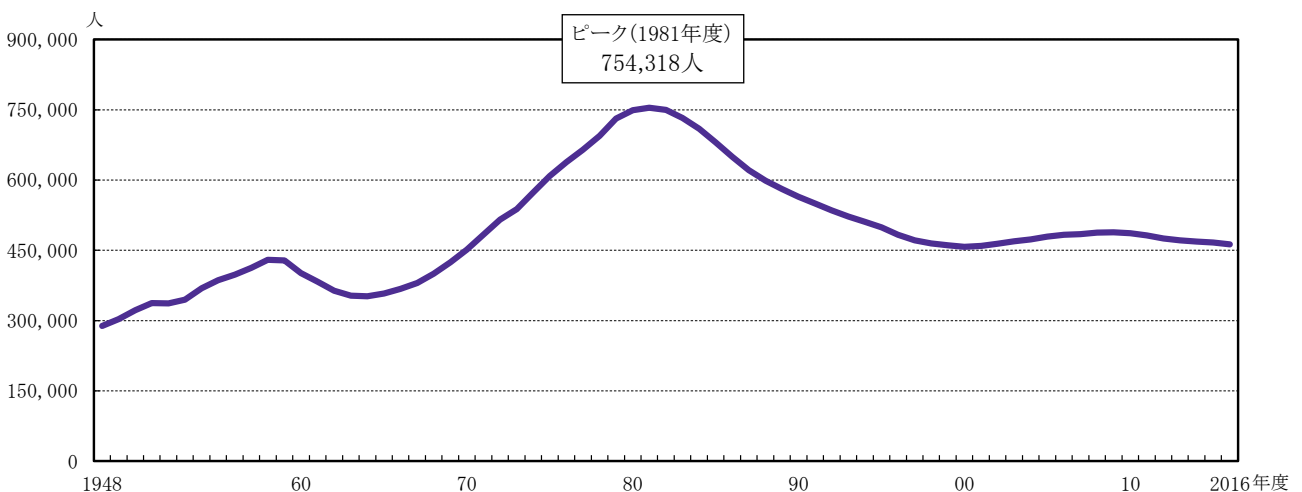
**指標** 2016年度の神奈川の小学校の外国人児童数は4616人で、その数は全国第3位となっています。

**この統計は** [平成28年度学校基本調査]

**用語** 外国人

「外国人」とは、日本国籍を持っていない者をいいます。二重国籍者は日本人として計上しています。

**神奈川の小学校児童数の推移**



**統計情報** 学校基本調査

平成28年度学校基本調査 [文部科学省]  
公表日：2016. 12. 22 (速報値8月、確報値12月)  
公表周期：毎年

学校数、在学者数、教職員数、学校施設、学校経費、卒業後の進路状況等、学校に関する基本的事項を調査し、学校教育行政上の基礎資料を得ることを目的とした調査です。

**統計情報** 神奈川県学校基本調査

平成28年度神奈川県学校基本調査結果報告 [県統計センター]

公表日：2017. 1. 12 公表周期：毎年

左記の学校基本調査のうち、神奈川県分について学校に関する基本的な事項を中心に独自に集計したものです。

## ●小学校数

4-07

2016年 上位			下位		
順位	都道府県	値	順位	都道府県	値
		校			校
	全 国	20,313			
1	東 京	1,339	38	石 川	212
2	北海道	1,074	39	徳 島	207
3	大 阪	1,015	40	島 根	206
4	愛 知	976			
5	神奈川	888	41	秋 田	202
			41	福 井	202
6	埼 玉	820	43	富 山	193
7	千 葉	816	44	山 梨	185
8	兵 庫	771	45	佐 賀	171
9	福 岡	753			
10	鹿 児 島	534	46	香 川	167
			47	鳥 取	132

平成28年度学校基本調査

## ●小学校数

4-08

2015年 上位			下位		
順位	都道府県	値	順位	都道府県	値
		校			校
	全 国	321.1			
1	高 知	703.4	38	沖 縄	279.2
2	鹿児島	610.9	39	滋 賀	276.2
3	島 根	609.0	40	兵 庫	272.3
4	徳 島	594.9			
5	和歌山	568.8	41	千 葉	263.4
			42	静 岡	263.2
6	岩 手	553.3	43	愛 知	238.7
7	青 森	502.1	44	大 阪	233.7
8	長 崎	500.6	45	東 京	228.9
9	福 島	499.2			
10	大 分	498.4	46	埼 玉	221.6
			47	神奈川	193.9

社会生活統計指標2017

## ●小学校児童数

4-09

2016年 上位			下位		
順位	都道府県	値	順位	都道府県	値
		人			人
	全 国	6,483,515			
1	東 京	594,053	38	香 川	52,088
2	神奈川	462,880	39	和歌山	47,469
3	大 阪	444,586	40	佐 賀	46,784
4	愛 知	414,657			
5	埼 玉	375,064	41	秋 田	44,909
			42	福 井	42,962
6	千 葉	318,489	43	山 梨	42,379
7	兵 庫	293,190	44	徳 島	36,195
8	福 岡	276,597	45	島 根	35,161
9	北海道	248,124			
10	静 岡	195,265	46	高 知	34,137
			47	鳥 取	29,791

平成28年度学校基本調査

## ●教員1人当たり小学校児童数

4-10

2015年 上位			下位		
順位	都道府県	値	順位	都道府県	値
		人			人
	全 国	15.69			
1	神奈川	18.60	38	秋 田	13.21
2	埼 玉	18.57	39	北海道	13.11
3	東 京	17.84	40	青 森	12.92
4	愛 知	17.80			
5	千 葉	17.60	41	和歌山	12.73
			42	岩 手	12.42
6	静 岡	17.30	43	鹿児島	12.32
7	沖 縄	16.78	44	鳥 取	11.93
8	福 岡	16.72	45	徳 島	11.71
9	大 阪	16.40			
10	兵 庫	16.10	46	高 知	11.39
			47	島 根	11.07

社会生活統計指標2017

## ●小学校教員数(本務者)

4-11

2016年 上位			下位		
順位	都道府県	値	順位	都道府県	値
		人			人
	全 国	416,973			
1	東 京	33,414	38	富 山	3,614
2	大 阪	27,493	39	香 川	3,598
3	神奈川	25,067	40	秋 田	3,391
4	愛 知	23,633			
5	埼 玉	20,355	41	佐 賀	3,375
			42	島 根	3,201
6	北海道	19,066	43	福 井	3,158
7	兵 庫	18,384	44	山 梨	3,131
8	千 葉	18,307	45	徳 島	3,116
9	福 岡	16,581			
10	静 岡	11,438	46	高 知	3,034
			47	鳥 取	2,529

平成28年度学校基本調査

## ●小学校外国人児童数

4-12

2016年 上位			下位		
順位	都道府県	値	順位	都道府県	値
		人			人
	全 国	49,622			
1	東 京	7,583	38	長 崎	49
2	愛 知	7,327	39	宮 崎	48
3	神奈川	4,616	40	鹿児島	47
4	大 阪	3,934			
5	埼 玉	3,813	41	徳 島	44
			42	鳥 取	40
6	千 葉	2,842	43	和歌山	35
7	静 岡	2,761	43	高 知	35
8	兵 庫	1,680	45	青 森	31
9	三 重	1,657			
10	群 馬	1,618	46	秋 田	27
			47	岩 手	24

平成28年度学校基本調査

## 統計情報 社会生活統計指標 -都道府県の指標-

社会生活統計指標 -都道府県の指標- 2017 [総務省統計局]  
公表日：2017.2月刊行 公表周期：毎年

社会・人口統計体系において整備した基礎データを用いて作成している統計指標の中から、都道府県別の主要なデータを報告書に取りまとめたものです。

## 注釈

4-07, 4-09, 4-11, 4-12

1) 2016年5月1日現在の値。

2) 義務教育学校(66ページを参照)を含まない。

4-08, 4-10

1) 2015年5月1日現在の値。

中学校数

475校

4-13  
4-14

**指標** 2016年度の神奈川の中学校数は475校で、その数は全国第4位となっています。設置者別の内訳は、国立が2校、公立が410校、私立が63校です。

2015年度の12～14歳人口10万人当たりの中学校数では196.9校となり、その数は全国第47位となっています。

**この統計は** [平成28年度学校基本調査]  
[社会生活統計指標2017]

中学校生徒数

23万2971人

4-15  
4-16

教員1人当たり中学校生徒数 16.04人

**指標** 2016年度の神奈川の中学校生徒数は23万2971人で、その数は全国第3位となっています。

男女別の内訳は、男子11万9009人、女子11万3962人です。

2015年度の教員1人当たりの中学校生徒数は16.04人で、その数は全国第1位となっています。

**この統計は** [平成28年度学校基本調査]  
[社会生活統計指標2017]

**用語** 教員1人当たり中学校生徒数

= 中学校生徒数 ÷ 中学校教員数 (本務者)

中学校教員数 (本務者)

1万4631人

4-17

**指標** 2016年度の神奈川の中学校の本務教員数は1万4631人で、その数は全国第3位となっています。

男女別の内訳は、男性教員は8279人、女性教員は6352人です。

**この統計は** [平成28年度学校基本調査]

中学校外国人生徒数

1957人

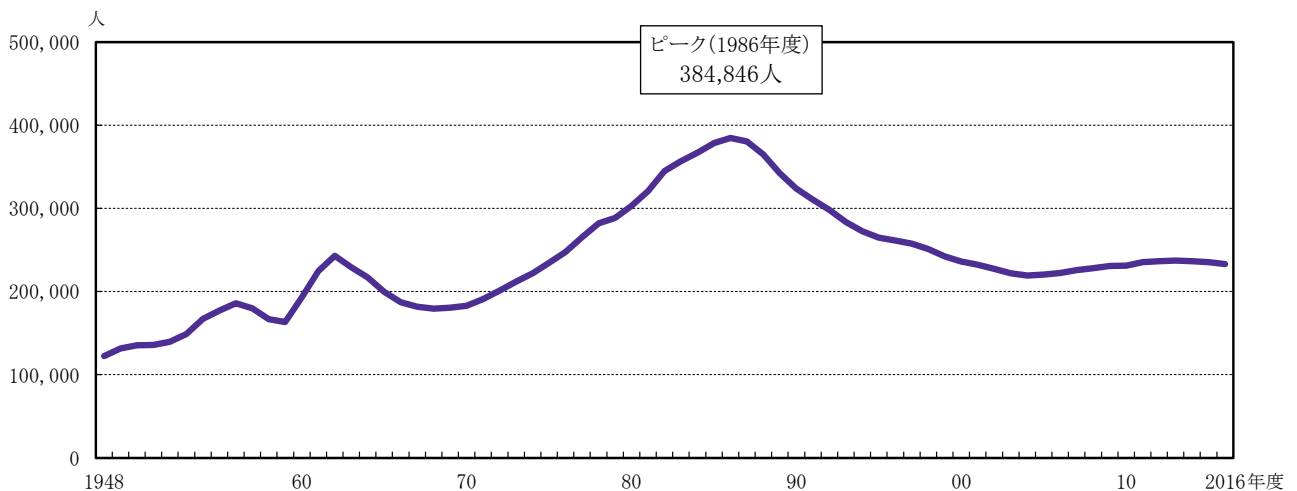
4-18

**指標** 2016年度の神奈川の中学校の外国人生徒数は1957人で、その数は全国第3位となっています。

**この統計は** [平成28年度学校基本調査]



神奈川の中学校生徒数の推移



統計情報 学校基本調査

平成28年度学校基本調査 [文部科学省]  
公表日：2016.12.22 (速報値8月、確報値12月)  
公表周期：毎年

学校数、在学者数、教職員数、学校施設、学校経費、卒業後の進路状況等、学校に関する基本的事項を調査し、学校教育行政上の基礎資料を得ることを目的とした調査です。

統計情報 神奈川県学校基本調査

平成28年度神奈川県学校基本調査結果報告 [県統計センター]

公表日：2017.1.12 公表周期：毎年

左記の学校基本調査のうち、神奈川県分について学校に関する基本的な事項を中心に独自に集計したものです。

## ●中学校数 4-13

2016年 上位			下位		
順位	都道府県	値	順位	都道府県	値
		校			校
	全 国	10,404			
1	東 京	808	38	島 根	102
2	北海道	622	39	山 形	101
3	大 阪	528	40	佐 賀	97
4	神奈川	475			
5	埼 玉	446	41	山 梨	92
			42	石 川	91
6	愛 知	443	42	徳 島	91
7	千 葉	405	44	福 井	84
8	兵 庫	386	45	富 山	83
9	福 岡	370			
10	静 岡	295	46	香 川	77
			47	鳥 取	63

平成28年度学校基本調査

## ●中学校数 4-14

2015年 上位			(12~14歳人口10万人当たり) 下位		
順位	都道府県	値	順位	都道府県	値
		校			校
	全 国	304.8			
1	高 知	676.8	38	富 山	280.6
2	島 根	541.3	39	東 京	271.1
3	鹿児島	515.9	40	福 岡	265.5
4	和歌山	506.9			
5	長 崎	494.8	41	兵 庫	250.4
			42	滋 賀	245.1
6	岩 手	488.4	43	千 葉	244.9
7	秋 田	478.7	44	埼 玉	228.5
8	北海道	467.5	45	大 阪	221.3
9	徳 島	466.2			
10	青 森	463.6	46	愛 知	206.0
			47	神奈川	196.9

社会生活統計指標2017

## ●中学校生徒数 4-15

2016年 上位			下位		
順位	都道府県	値	順位	都道府県	値
		人			人
	全 国	3,406,029			
1	東 京	306,820	38	香 川	27,541
2	大 阪	238,200	39	和歌山	26,777
3	神奈川	232,971	40	佐 賀	25,289
4	愛 知	213,816			
5	埼 玉	193,238	41	秋 田	24,714
			42	山 梨	23,371
6	千 葉	163,368	43	福 井	22,710
7	兵 庫	152,827	44	徳 島	19,863
8	福 岡	139,161	45	島 根	18,727
9	北海道	134,328			
10	静 岡	103,594	46	高 知	18,694
			47	鳥 取	15,853

平成28年度学校基本調査

## ●教員1人当たり中学校生徒数 4-16

2015年 上位			下位		
順位	都道府県	値	順位	都道府県	値
		人			人
	全 国	13.66			
1	神奈川	16.04	38	青 森	11.26
2	東 京	15.87	39	岩 手	11.11
3	愛 知	15.85	40	宮 崎	11.09
4	埼 玉	15.77			
5	千 葉	15.00	41	北海道	11.06
			42	秋 田	10.99
6	静 岡	14.89	43	徳 島	10.98
7	福 岡	14.47	43	鹿児島	10.98
8	兵 庫	14.46	45	鳥 取	10.78
9	大 阪	14.32			
10	石 川	14.21	46	島 根	9.78
			47	高 知	8.98
10	広 島	14.21			

社会生活統計指標2017

## ●中学校教員数(本務者) 4-17

2016年 上位			下位		
順位	都道府県	値	順位	都道府県	値
		人			人
	全 国	251,978			
1	東 京	19,387	38	石 川	2,278
2	大 阪	16,943	39	佐 賀	2,250
3	神奈川	14,631	40	富 山	2,149
4	愛 知	13,704			
5	埼 玉	12,419	41	香 川	2,145
			42	高 知	2,120
6	北海道	12,159	43	島 根	1,957
7	千 葉	10,962	44	福 井	1,887
8	兵 庫	10,693	45	山 梨	1,866
9	福 岡	9,711			
10	静 岡	7,016	46	徳 島	1,858
			47	鳥 取	1,488

平成28年度学校基本調査

## ●中学校外国人生徒数 4-18

2016年 上位			下位		
順位	都道府県	値	順位	都道府県	値
		人			人
	全 国	21,532			
1	愛 知	3,211	38	大 分	21
2	東 京	2,982	39	鹿児島	18
3	神奈川	1,957	40	和歌山	17
4	大 阪	1,897			
5	埼 玉	1,392	41	徳 島	16
			41	宮 崎	16
6	静 岡	1,339	43	佐 賀	15
7	千 葉	1,064	44	青 森	14
8	兵 庫	866			
9	三 重	838	45	岩 手	12
10	群 馬	828	45	秋 田	12
			45	長 崎	12

平成28年度学校基本調査

## 統計情報 社会生活統計指標 -都道府県の指標-

社会生活統計指標 -都道府県の指標- 2017 [総務省統計局]  
公表日：2017.2月刊行 公表周期：毎年

社会・人口統計体系において整備した基礎データを用いて作成している統計指標の中から、都道府県別の主要なデータを報告書に取りまとめたものです。

## 注釈

4-13, 4-15, 4-17, 4-18

1) 2016年5月1日現在の値。

2) 中等教育学校及び義務教育学校(66ページを参照)を含まない。

4-14, 4-16

1) 2015年5月1日現在の値。

2) 中等教育学校を含まない。



**高等学校数（全日制・定時制）** 235校 4-19  
4-20

**指標** 2016年度の神奈川の全日制と定時制の高等学校数は235校で、その数は全国第4位となっています。設置者別の内訳は、県立142校、市立15校、私立78校で、国立はありません。また全体のうち、全日制が206校、定時制が4校、併置が25校となっています。

2015年度の15～17歳人口10万人当たりの高等学校数では93.8校となり、その数は全国第47位となっています。

**この統計は** [平成28年度学校基本調査]  
[社会生活統計指標2017]

**高等学校生徒数（全日制・定時制）** 20万8172人 4-21  
4-22  
**教員1人当たり高等学校生徒数** 16.41人

**指標** 2016年度の神奈川の高等学校生徒数は20万8172人で、その数は全国第3位となっています。

男女別の内訳は、男子10万4650人、女子10万3522人です。

2015年度の教員1人当たりの高等学校生徒数は16.41人で、その数は全国第2位となっています。

**この統計は** [平成28年度学校基本調査]  
[社会生活統計指標2017]

**高等学校教員数（全日制・定時制）** 1万2779人 4-23  
**（本務者）**

**指標** 2016年度の神奈川の高等学校の本務教員数は1万2779人で、その数は全国第3位となっています。

男女別の内訳は、男性教員は8808人、女性教員は3971人です。

**この統計は** [平成28年度学校基本調査]

**高等学校等進学率** 98.9% 4-24

**指標** 2016年3月中学校卒業者の高等学校等進学率は、神奈川では98.9%で全国第19位となっています。

**この統計は** [平成28年度学校基本調査]

**用語** 高等学校等進学率

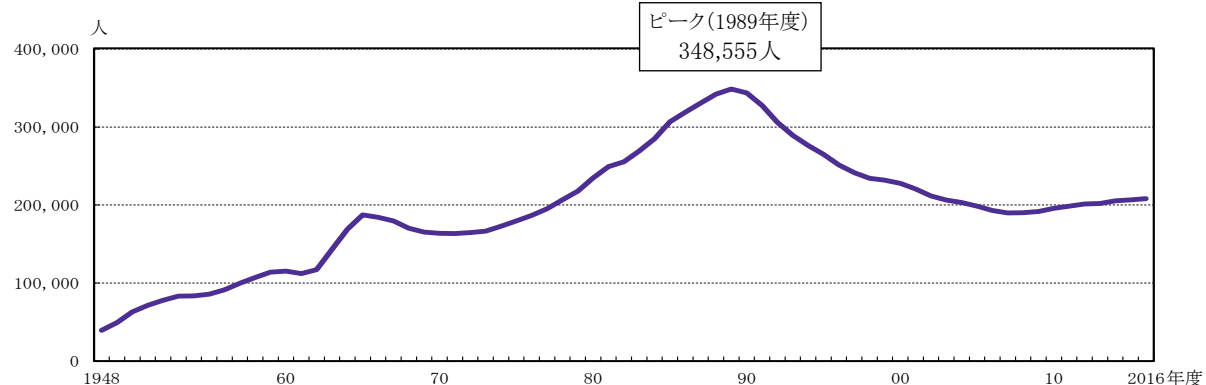
中学校卒業生数のうち、高等学校（通信制課程（本科）への進学者を含む）・中等教育学校後期課程・特別支援学校高等部の本科・別科及び高等専門学校への進学者の割合をいいます。なお、専修学校や各種学校への進学者は含みません。

**高等学校通信制**

高等学校の通信制課程は、全日制、定時制の高校に通学することができない青少年に対して、通信の方法により高校教育を受ける機会を与える趣旨で、学校教育法制定時（昭和23年）から設けられている制度です。

全国で244校あり、生徒数は18万1031人となっています。このうち神奈川には公立2校、私立4校の計6校があり、その生徒数は5513人（公立4394人、私立1119人）となっています。

**神奈川の高等学校生徒数の推移**



**統計情報 学校基本調査**

平成28年度学校基本調査 [文部科学省]  
公表日：2016.12.22 (速報値8月、確報値12月)  
公表周期：毎年  
学校数、在学者数、教職員数、学校施設、学校経費、卒業後の進路状況等、学校に関する基本的事項を調査し、学校教育行政上の基礎資料を得ることを目的とした調査です。

**統計情報 神奈川県学校基本調査**

平成28年度神奈川県学校基本調査結果報告 [県統計センター]  
公表日：2017.1.12 公表周期：毎年  
左記の学校基本調査のうち、神奈川県分について学校に関する基本的な事項を中心に独自に集計したものです。



## ●高等学校数(全日制・定時制) 4-19

2016年 上位			下位		
順位	都道府県	値	順位	都道府県	値
		校			校
	全国	4,925	36	富山	53
			36	奈良	53
1	東京	429	36	宮崎	53
2	北海道	284	39	和歌山	49
3	大阪	257	40	島根	47
4	神奈川	235			
5	愛知	221	41	高知	46
			42	佐賀	45
6	兵庫	207	43	山梨	42
7	埼玉	196	43	香川	42
8	千葉	183	45	徳島	38
9	福岡	165			
10	静岡	138	46	福井	36
			47	鳥取	32

平成28年度学校基本調査

## ●高等学校生徒数(全日制・定時制) 4-21

2016年 上位			下位		
順位	都道府県	値	順位	都道府県	値
		人			人
	全国	3,309,342			
1	東京	318,447	38	和歌山	27,857
2	大阪	235,580	39	香川	26,840
3	神奈川	208,172	40	秋田	25,530
4	愛知	201,322			
5	埼玉	177,926	41	山梨	25,501
			42	佐賀	25,274
6	千葉	152,551	43	福井	22,839
7	兵庫	144,943	44	徳島	19,693
8	福岡	132,015	45	高知	19,431
9	北海道	129,006			
10	静岡	100,664	46	島根	18,886
			47	鳥取	15,461

平成28年度学校基本調査

## ●高等学校教員数(全日制・定時制)(本務者) 4-23

2016年 上位			下位		
順位	都道府県	値	順位	都道府県	値
		人			人
	全国	234,611			
1	東京	19,259	38	和歌山	2,208
2	大阪	15,117	39	秋田	2,199
3	神奈川	12,779	40	香川	2,166
4	愛知	12,466			
5	埼玉	11,246	41	佐賀	2,132
			42	高知	2,014
6	北海道	10,598	43	山梨	1,933
7	兵庫	10,329	44	島根	1,755
8	千葉	9,673	45	福井	1,682
9	福岡	8,570			
10	静岡	6,924	46	徳島	1,670
			47	鳥取	1,335

平成28年度学校基本調査

## ●高等学校数 4-20

2015年 上位			(15~17歳人口10万人当たり) 下位		
順位	都道府県	値	順位	都道府県	値
		校			校
	全国	136.9			
1	島根	229.5	38	静岡	127.8
2	高知	223.4	39	兵庫	127.1
3	岩手	214.9	40	奈良	126.6
4	秋田	205.2			
5	青森	203.8	41	沖縄	125.7
			42	福岡	113.7
6	北海道	200.0	43	千葉	107.5
7	山口	196.5	44	大阪	101.6
8	福島	193.6	45	愛知	98.4
9	鳥取	190.0			
10	山形	189.7	46	埼玉	95.9
			47	神奈川	93.8

社会生活統計指標2017

## ●教員1人当たり高等学校生徒数 4-22

2015年 上位			下位		
順位	都道府県	値	順位	都道府県	値
		人			人
	全国	14.13			
1	東京	16.47	38	青森	12.09
2	神奈川	16.41	39	佐賀	11.94
3	愛知	16.11	40	山口	11.90
4	埼玉	15.90			
5	千葉	15.82	41	秋田	11.71
			42	徳島	11.68
6	大阪	15.71	43	岩手	11.44
7	福岡	15.37	44	鳥取	11.42
8	栃木	14.51	45	鹿児島	10.91
9	静岡	14.48			
10	奈良	14.12	46	島根	10.51
			47	高知	9.48

社会生活統計指標2017

## ●高等学校等進学率 4-24

2016年 上位			下位		
順位	都道府県	値	順位	都道府県	値
		%			%
	全国	98.7			
1	新潟	99.6	38	大阪	98.3
2	石川	99.4	38	愛媛	98.3
3	岩手	99.3	38	高知	98.3
3	山形	99.3	38	宮崎	98.3
5	宮城	99.2			
5	福井	99.2	42	福島	98.2
5	和歌山	99.2	42	山口	98.2
			44	香川	98.1
8	秋田、長野	99.1	45	福岡	98.0
8	島根、長崎	99.1			
8	熊本	99.1	46	佐賀	97.9
			47	沖縄	96.5
19	神奈川	98.9			

平成28年度学校基本調査

## 統計情報 社会生活統計指標 -都道府県の指標-

社会生活統計指標 -都道府県の指標- 2017 [総務省統計局]  
公表日: 2017.2月刊行 公表周期: 毎年

社会・人口統計体系において整備した基礎データを用いて作成している統計指標の中から、都道府県別の主要なデータを報告書に取りまとめたものです。

## 注釈

4-19, 4-21, 4-23, 4-24

- 1) 2016年5月1日現在の値。
- 2) 中等教育学校を含まない。

4-20, 4-22

- 1) 2015年5月1日現在の値。
- 2) 中等教育学校を含まない。

## 専修学校数

110校

4-25

**指標** 2016年度の神奈川の専修学校数は110校で、その数は全国第6位となっています。

設置者別の内訳は、公立5校、私立105校で、国立はありません。

**この統計は** [平成28年度学校基本調査]

**用語** 専修学校

専修学校とは学校教育法で「職業若しくは実際生活に必要な能力を育成し、又は教養の向上を図る」ことを目的とする学校であるとされ、実践的な職業教育、専門的な技術教育を行う教育機関として、多岐にわたる分野でスペシャリストを育成しています。

## 専修学校生徒数

2万6562人

4-26

**指標** 2016年度の神奈川の専修学校生徒数は2万6562人で、その数は全国第6位となっています。男女別の内訳は男子1万1439人、女子1万5123人です。

**この統計は** [平成28年度学校基本調査]

## 中等教育学校

中等教育学校は、従来の制度に加えて、6年間の一貫した教育課程や学習環境の下で学ぶ機会をも選択できるようにすることにより、中等教育の一層の多様化を推進し、生徒一人一人の個性をより重視した教育の実現を目指すものとして、学校教育法の改正（平成11年4月1日施行）により創設された学校です。

1つの学校として、一体的に中高一貫教育を行うもので、教育課程については、前期課程では中学校の基準を、後期課程では高等学校の基準を準用するとともに、特色ある教育課程を編成できるよう、基準の特例を設けています。

2016年度の全国の中等教育学校数は52校で、生徒数は前期課程が1万6551人、後期課程が1万5877人となっています。このうち神奈川では公立2校、私立3校の計5校が設置されており、生徒数は前期課程が1878人、後期課程が2004人となっています。

**統計情報** 学校基本調査

平成28年度学校基本調査 [文部科学省]  
公表日：2016.12.22（速報値8月、確報値12月）  
公表周期：毎年

学校数、在学者数、教職員数、学校施設、学校経費、卒業後の進路状況等、学校に関する基本的事項を調査し、学校教育行政上の基礎資料を得ることを目的とした調査です。

## 各種学校数

13校

4-27

**指標** 2016年度の神奈川の各種学校数は13校で、その数は全国第29位となっています。

**この統計は** [平成28年度学校基本調査]

**用語** 各種学校

各種学校は学校教育法第134条に規定される学校です。昭和51年に専修学校制度が発足するまで、現在の専修学校はすべて各種学校に属していました。

各種学校とは、明治12年の教育令中「学校は小学校・中学校・大学校・師範学校・専門学校、その他各種の学校とする」に始まるといわれており、和洋裁、簿記、珠算、自動車整備、調理・栄養、看護師、保健師、理容、美容、タイプ、英会話、工業などをはじめとする各種の教育施設を含んでいます。

## 各種学校生徒数

3231人

4-28

**指標** 2016年度の神奈川の各種学校生徒数は3231人で、その数は全国第11位となっています。男女別の内訳は男子1613人、女子1618人です。

**この統計は** [平成28年度学校基本調査]

## 義務教育学校

義務教育学校は、学校教育制度の多様化及び弾力化を推進するため、学校教育法の改正（平成28年4月1日施行）により、9年間一貫した系統的な教育課程を編成・実施する学校種として創設されました。

1つの学校として、一体的に小中一貫教育を行うもので、教育課程については、前期課程は小学校における教育と同一の目標を、後期課程においては中学校における教育と同一の目標を達成するように行われるものとされています。

2016年度の全国の義務教育学校数は22校で、生徒数は1万2702人となっています。このうち神奈川には公立1校が設置されており、生徒数は970人となっています。

**統計情報** 神奈川県学校基本調査

平成28年度神奈川県学校基本調査結果報告 [県統計センター]

公表日：2017.1.12 公表周期：毎年

左記の学校基本調査のうち、神奈川県分について学校に関する基本的な事項を中心に独自に集計したものです。

## ●専修学校数

4-25

2016年 上位			下位		
順位	都道府県	値	順位	都道府県	値
		校	校		
全 国		3,183			
1	東 京	402	38	滋 賀	26
2	大 阪	224	38	高 知	26
3	愛 知	178	40	秋 田	24
4	北海道	171	40	山 梨	24
4	福 岡	171	40	鳥 取	24
6	神奈川	110	43	和歌山	23
7	埼 玉	107	44	山 形	21
8	千 葉	99	44	福 井	21
9	兵 庫	97	44	島 根	21
10	静 岡	93	47	徳 島	18

平成28年度学校基本調査

## ●専修学校生徒数

4-26

2016年 上位			下位		
順位	都道府県	値	順位	都道府県	値
		人	人		
全 国		656,649			
1	東 京	145,607	38	和歌山	2,764
2	大 阪	71,912	39	島 根	2,560
3	愛 知	47,433	40	山 梨	2,446
4	福 岡	45,105	41	滋 賀	2,396
5	北海道	28,512	42	青 森	2,367
6	神奈川	26,562	43	徳 島	2,271
7	埼 玉	20,547	44	鳥 取	1,958
8	千 葉	19,468	45	山 形	1,839
9	兵 庫	18,383	46	福 井	1,681
10	宮 城	15,854	47	秋 田	1,597

平成28年度学校基本調査

## ●各種学校数

4-27

2016年 上位			下位		
順位	都道府県	値	順位	都道府県	値
		校	校		
全 国		1,200	29	神奈川	13
1	東 京	152	38	岩 手	7
2	兵 庫	81	39	熊 本	6
3	愛 知	75	39	宮 崎	6
4	北海道	54	41	山 形	5
5	三 重	51	41	新 潟	5
5	京 都	51	41	長 崎	5
7	大 阪	44	44	秋 田	4
7	山 口	44	44	徳 島	4
9	沖 縄	38	44	鹿 児 島	4
10	和歌山	37	47	佐 賀	3

平成28年度学校基本調査

## ●各種学校生徒数

4-28

2016年 上位			下位		
順位	都道府県	値	順位	都道府県	値
		人	人		
全 国		120,629			
1	東 京	24,038	38	青 森	302
2	愛 知	12,662	39	佐 賀	194
3	大 阪	10,641	40	秋 田	166
4	兵 庫	7,724	41	山 梨	163
5	京 都	4,706	42	新 潟	154
6	北海道	4,181	43	鹿 児 島	146
7	福 岡	3,761	44	山 形	144
8	奈 良	3,730	45	宮 崎	133
9	岐 阜	3,599	46	長 崎	129
10	石 川	3,307	47	徳 島	114
11	神奈川	3,231			

平成28年度学校基本調査

## 特別支援教育

「特別支援教育」とは、障害のある幼児児童生徒の自立や社会参加に向けた主体的な取組を支援するという視点に立ち、幼児児童生徒一人一人の教育的ニーズを把握し、その持てる力を高め、生活や学習上の困難を改善又は克服するため、適切な指導及び必要な支援を行うものです。

平成19年4月から、「特別支援教育」が学校教育法に位置づけられ、すべての学校において、障害のある幼児児童生徒の支援をさらに充実していくこととなりました。

2016年度の全国の特別支援学校数は1125校で、在学者数は13万9821人となっています。このうち、神奈川には51校あり、在学者数は8236人となっています。

## 神奈川の特別支援学校数・在学者数

	学校数	在学者数
幼稚部	9校	89人
小学部	46校	2,018人
中学部	45校	1,448人
高等部	47校	4,681人
計	51校※	8,236人

※1つの学校の中に複数の設置部があるため、重複を除いています。

## 注釈

4-25~4-28

1) 2016年5月1日現在の値。

**短期大学数**

15校

4-29

**指標** 2016年度の神奈川の短期大学数は15校で、その数は全国第7位となっています。設置者別の内訳は、公立が1校、私立が14校で、国立はありません。

この集計は短期大学本部のある所在地で集計されています。

**この統計は** [平成28年度学校基本調査]

**短期大学学生数**

6733人

4-30

**指標** 2016年度の神奈川の短期大学学生数は6733人で、その数は全国第6位となっています。男女別の内訳は男子222人、女子6511人です。

この集計は学生が在籍する学科の所在地で集計されています。なお、学生数には本科学生のほか専攻科及び別科の学生並びに科目等履修生等を含んでいます。

**この統計は** [平成28年度学校基本調査]

**大学数**

31校

4-31

**指標** 2016年度の神奈川の大学数は31校で、その数は全国第8位となっています。内訳は国立大学が2校、公立大学2校、私立大学27校です。

この集計は、大学本部の所在地で集計されています。

**この統計は** [平成28年度学校基本調査]

**大学学生数**

19万3878人

4-32

**指標** 2016年度の神奈川の大学学生数は19万3878人で、その数は全国第3位となっています。男女別の内訳は男子11万5490人、女子7万8388人です。

大学学生数のうち、大学学部の学生数は17万9410人で、大学院の学生数は1万2785人です。

この集計は学生が在籍する学部・研究科等の所在地で集計されています。なお、学生数には学部学生のほか大学院、専攻科及び別科の学生並びに科目等履修生等を含みます。

**この統計は** [平成28年度学校基本調査]

**統計情報** 学校基本調査

平成28年度学校基本調査 [文部科学省]  
公表日：2016.12.22 (速報値8月、確報値12月)  
公表周期：毎年

学校数、在学者数、教職員数、学校施設、学校経費、卒業後の進路状況等、学校に関する基本的事項を調査し、学校教育行政上の基礎資料を得ることを目的とした調査です。

**大学等進学率**

61.5%

4-33

**指標** 2016年3月高等学校卒業者の大学等進学率は、神奈川では61.5%で全国第3位となっています。

**この統計は** [平成28年度学校基本調査]

**用語** 大学等進学率

全日制・定時制高等学校卒業業者数のうち、大学の学部・通信教育部・別科、短期大学の本科・通信教育部・別科、高等学校・特別支援学校高等部の専攻科への進学者の割合をいいます。

**大学等留学生数**

8748人

4-34

**指標** 2016年度の神奈川の大学等に在籍する外国人留学生は8748人で、その数は全国第7位となっています。全国では23万9287人であり、東京、大阪及び福岡でおよそ半分を占めています。

**この統計は** [平成28年度外国人留学生在籍状況調査]

**用語** 留学生

この調査でいう「留学生」とは、いわゆる留学ビザにより、日本の大学（大学院を含む）、短期大学、高等専門学校、専修学校（専門課程）、日本の大学に入学するための準備教育課程を設置する教育施設及び日本語教育機関において教育を受ける外国人学生をいいます。

**全国の出身地域別留学生数**

	留学生数 (人)	構成比 (%)
中国	98,483	41.2
ベトナム	53,807	22.5
ネパール	19,471	8.1
韓国	15,457	6.5
台湾	8,330	3.5
インドネシア	4,630	1.9
スリランカ	3,976	1.7
ミャンマー	3,851	1.6
タイ	3,842	1.6
マレーシア	2,734	1.1
その他	24,706	10.3
計	239,287	100.0

(2016年5月1日現在)

**統計情報** 神奈川県学校基本調査

平成28年度神奈川県学校基本調査結果報告 [県統計センター]

公表日：2017.1.12 公表周期：毎年

左記の学校基本調査のうち、神奈川県分について学校に関する基本的な事項を中心に独自に集計したものです。

## ●短期大学数

4-29

2016年 上位			下位		
順位	都道府県	値	順位	都道府県	値
	<b>全 国</b>	校 341			校
1	東 京	38	37	富 山	2
2	大 阪	25	37	福 井	2
3	愛 知	22	37	香 川	2
4	福 岡	20	37	高 知	2
5	北 海 道	17	37	長 崎	2
5	兵 庫	17	37	熊 本	2
			37	宮 崎	2
			37	沖 縄	2
7	神 奈 川	15			
8	埼 玉	13	45	和 歌 山	1
8	京 都	13	45	鳥 取	1
10	岐 阜	11	45	島 根	1

平成28年度学校基本調査

## ●短期大学学生数

4-30

2016年 上位			下位		
順位	都道府県	値	順位	都道府県	値
	<b>全 国</b>	人 128,460			人
1	東 京	15,041	38	長 崎	881
2	大 阪	11,448	39	高 知	846
3	愛 知	8,734	40	熊 本	810
4	福 岡	8,128			
5	兵 庫	6,761	41	宮 崎	756
			42	秋 田	755
6	神 奈 川	6,733	43	香 川	753
7	北 海 道	5,213	44	徳 島	714
8	埼 玉	4,402	45	鳥 取	538
9	京 都	4,319			
10	岐 阜	4,311	46	島 根	504
			47	和 歌 山	410

平成28年度学校基本調査

## ●大学数

4-31

2016年 上位			下位		
順位	都道府県	値	順位	都道府県	値
	<b>全 国</b>	校 777			校
1	東 京	137	36	岩 手、富 山	5
2	大 阪	55	36	福 井、愛 媛	5
3	愛 知	50	36	大 分	5
4	北 海 道	37			
4	兵 庫	37	41	徳 島	4
			41	香 川	4
6	京 都	34	43	和 歌 山	3
6	福 岡	34	43	鳥 取	3
8	神 奈 川	31	43	高 知	3
9	埼 玉	28			
10	千 葉	27	46	島 根	2
			46	佐 賀	2

平成28年度学校基本調査

## ●大学学生数

4-32

2016年 上位			下位		
順位	都道府県	値	順位	都道府県	値
	<b>全 国</b>	人 2,873,624			人
1	東 京	746,397	38	富 山	11,598
2	大 阪	236,922	39	宮 崎	11,393
3	神 奈 川	193,878	40	福 井	10,646
4	愛 知	191,712			
5	京 都	162,975	41	秋 田	10,180
			42	香 川	9,960
6	兵 庫	123,775	43	高 知	9,455
7	福 岡	120,080	44	佐 賀	8,787
8	埼 玉	119,999	45	和 歌 山	8,568
9	千 葉	111,112			
10	北 海 道	88,214	46	鳥 取	7,748
			47	島 根	7,504

平成28年度学校基本調査

## ●大学等進学率

4-33

2016年 上位			下位		
順位	都道府県	値	順位	都道府県	値
	<b>全 国</b>	% 54.7			%
1	東 京	66.5	38	秋 田	44.6
1	京 都	66.5	38	長 崎	44.6
3	神 奈 川	61.5	40	岩 手	44.2
4	兵 庫	60.6			
5	大 阪	60.5	41	青 森	43.7
			42	鳥 取	43.5
6	広 島	59.9	43	北 海 道	43.3
7	奈 良	58.9	44	佐 賀	43.0
8	愛 知	58.7			
9	埼 玉	56.9	45	山 口	42.7
10	山 梨	56.4	45	鹿 児 島	42.7
			47	沖 縄	39.2

平成28年度学校基本調査

## ●大学等留学生数

4-34

2016年 上位			下位		
順位	都道府県	値	順位	都道府県	値
	<b>全 国</b>	人 239,287			人
1	東 京	92,534	38	滋 賀	412
2	大 阪	18,411	39	和 歌 山	358
3	福 岡	15,755	40	福 井	342
4	京 都	10,553			
5	千 葉	10,144	41	徳 島	328
			42	岩 手	316
6	埼 玉	8,754	43	青 森	312
7	神 奈 川	8,748	44	山 形	261
8	愛 知	8,641	45	島 根	243
9	兵 庫	8,485			
10	茨 城	5,823	46	高 知	223
			47	鳥 取	191

平成28年度外国人留学生在籍状況調査

## 統計情報 外国人留学生在籍状況調査

平成28年度外国人留学生在籍状況調査  
 [独立行政法人日本学生支援機構]  
 公表日：2017.3.31 公表周期：毎年  
 大学、短期大学、高等専門学校、専修学校（専門課程）等  
 における、外国人留学生在籍状況に関する調査です。

## 注釈

4-29~4-34

1) 2016年5月1日現在の値。

# 教育編からのクイズ

## かながわ Q&A



- Q 1 神奈川の小学校外国人児童数は？  
(2016年度)
- ① 2842人
  - ② 4616人
  - ③ 7583人
- Q 2 神奈川の中学校数は全国第何位？  
(2016年度)
- ① 2位
  - ② 3位
  - ③ 4位
- Q 3 神奈川の15～17歳人口10万人当たりの高等学校数は？  
(2015年度)
- ① 229.5校
  - ② 136.9校
  - ③ 93.8校
- Q 4 神奈川の専修学校数は？  
(2016年度)
- ① 110校
  - ② 224校
  - ③ 402校
- Q 5 神奈川の大学学生数は？  
(2016年度)
- ① 23万6922人
  - ② 19万3878人
  - ③ 11万9999人



---

答えは87ページ