



神奈川県

平塚保健福祉事務所秦野センター

平成30年度

平塚保健福祉事務所秦野センター一年報

目 次

第1章 管内の概況

1 秦野市と伊勢原市の概況	1
2 管内略図	1
3 人口・世帯数・面積	2
4 世帯数・人口の推移	2
5 5歳階級別、性別、年齢 3区分人口構成	3
6 人口ピラミッド	4
7 保健・医療・福祉施設数	5

第2章 保健・医療・福祉の連携・推進

1 保健福祉サービス連携調整会議	7
2 地域保健医療福祉の推進	7
3 保健衛生関係表彰	11
4 衛生統計調査	11
5 介護保険	12
6 福祉資金の貸付及び給付事業	12
7 献血	13
8 人材育成	13
9 免許等取扱事務	14
10 医務・薬務	15

第3章 生涯を通じた健康づくり

1 保健師活動	19
2 健康啓発活動	20
3 歯科保健	21
4 母子保健	27
5 栄養・食生活対策	33
6 成人・高齢者保健	38
7 認知症疾患対策	39
8 精神保健福祉	42
9 感染症対策	47
10 難病対策	49
11 エイズ・性感染症予防	54
12 結核予防	55
13 肝臓疾患対策	56
14 原爆被爆者援護	57

第4章 安心できる暮らしを支える生活衛生

1 食品衛生	59
--------	----

2	環境衛生営業施設等	62
3	生活環境施設	63
4	毒物劇物、麻薬取扱施設等	65
5	狂犬病予防関係	66

資 料

	病床数・人口10万対病床数（病院のみ）の推移	68
	医療施設数の推移	68
	人口動態総覧（秦野市）その1	69
	人口動態総覧（秦野市）その2	70
	人口動態総覧（秦野市）その3	71
	人口動態総覧（伊勢原市）その1	72
	人口動態総覧（伊勢原市）その2	73
	人口動態総覧（伊勢原市）その3	74
	母の年齢階級別出生数と合計特殊出生率（秦野市）	75
	母の年齢階級別出生数と合計特殊出生率（伊勢原市）	75
	妊娠期間別出生数（秦野市）	76
	妊娠期間別出生数（伊勢原市）	76
	出生順位別出生数（秦野市）	77
	出生順位別出生数（伊勢原市）	77
	出生時の体重別出生数（秦野市）	78
	出生時の体重別出生数（伊勢原市）	78
	死亡数・死亡率（人口10万対）と主な死因（秦野市）・（男）	79
	死亡数・死亡率（人口10万対）と主な死因（秦野市）・（女）	81
	死亡数・死亡率（人口10万対）と主な死因（伊勢原市）・（男）	83
	死亡数・死亡率（人口10万対）と主な死因（伊勢原市）・（女）	85
	主要死因の年次推移（秦野市）・（男）	87
	主要死因の年次推移（秦野市）・（女）	87
	主要死因の年次推移（伊勢原市）・（男）	88
	主要死因の年次推移（伊勢原市）・（女）	88
	3歳児歯科健診	89
	3歳児歯科健診におけるう蝕有病率の推移	92
	3歳児歯科健診における一人平均う蝕数の推移	92
	3歳児歯科健診における重度う蝕児の割合の推移	93
	結核罹患率の推移	94
	結核罹患率・有病率の推移	94
	結核登録患者数	95
	平成30年 結核新規登録患者数	95
	食品衛生許可営業施設数の推移	96
	食品衛生苦情処理件数の推移	96
	食中毒の発生状況	97

浄化槽設置基数の推移	97
主な環境衛生営業施設数の推移（秦野市）	98
主な環境衛生営業施設数の推移（伊勢原市）	98
職員研究発表	99
沿革	100
歴代所長	101
組織機構（平成31年4月1日現在）	101
職員の配置状況（平成31年4月1日現在）	102
施設の状況	102
収入・支出の状況	103

第1章 管内の概況

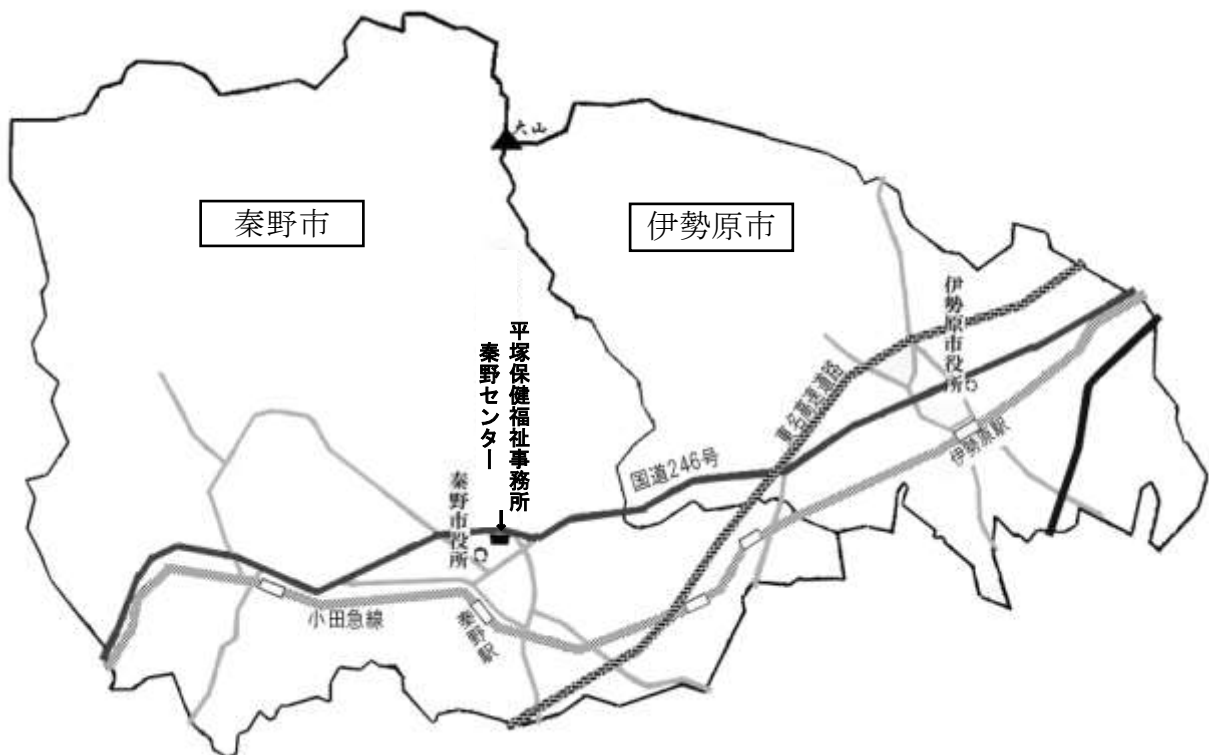
1 秦野市と伊勢原市の概況

当センターの管轄区域は、秦野市と伊勢原市です。

秦野市は北方にいわゆる丹沢山塊が連なり、南に渋沢丘陵が東西に走り、気候温暖な秦野盆地を形成しています。丹沢山塊から発する水無川と葛葉川は、金目川に合流し複合扇状地を作り、これが現在の中心市街地となっています。かつては、葉煙草、落花生の産地で知られていましたが、昭和30年代から工場の進出が相次ぎ、経済活動が著しく伸展し、農村型都市からの脱皮がはかられました。また、小田急電鉄小田原線の沿線には住宅の建設が目立ち、首都圏の中堅都市として発展しています。

伊勢原市は、古くから霊峰大山の門前町として栄え、史跡や文化財が多く残されています。さらに、近年は都市近郊農業にとどまらず、商業地帯や工業地帯も形成され、また、市の南西部や北東部には住宅団地が形成され、近郊都市としての性格を持つに至っています。

2 管内略図



※ 27年度国勢調査結果確定数に基づく推計人口
(平成31年1月1日現在)

3 人口・世帯数・面積

区 分	世帯数 (世帯)	人口(人)			面積 (k m ²)	人口密度 (人/k m ²)	世帯当たり 人員(人)
		計	男	女			
秦野市	71,496	165,396	84,646	80,750	103.76	1,594	2.31
伊勢原市	45,109	102,404	51,932	50,472	55.56	1,843	2.27
管内計	116,605	267,800	136,578	131,222	159.32	1,680	2.29

(「神奈川県人口統計調査結果」より)

4 世帯数・人口の推移

秦野市	世帯数(世帯)	人口(人)
21	69,787	170,388
22	69,373	170,145
23	69,965	170,085
24	70,585	169,925
25	70,988	169,326
26	71,458	168,732
27	69,908	167,350
28	70,388	166,577
29	70,936	166,064
30	71,496	165,396

伊勢原市	世帯数(世帯)	人口(人)
21	41,235	100,973
22	41,521	100,974
23	41,184	101,039
24	41,572	101,139
25	42,272	100,850
26	42,775	101,039
27	43,117	101,519
28	43,643	101,812
29	44,331	102,143
30	45,109	102,404

5 5歳階級別、性別、年齢 3区分人口構成

< 5歳階級別 >

(平成31年1月1日現在)

区 分		秦野市			伊勢原市		
		計	男	女	計	男	女
年少人口	0～4歳	5,273	2,780	2,493	3,812	1,962	1,850
	5～9歳	6,388	3,290	3,098	4,003	2,013	1,990
	10～14歳	6,912	3,482	3,430	4,277	2,174	2,103
生産年齢人口	15～19歳	7,539	3,831	3,708	4,812	2,488	2,324
	20～24歳	10,995	6,532	4,463	6,175	3,357	2,818
	25～29歳	7,629	4,243	3,386	5,821	3,209	2,612
	30～34歳	7,621	4,064	3,557	5,839	3,046	2,793
	35～39歳	9,430	5,036	4,394	6,295	3,333	2,962
	40～44歳	11,380	5,954	5,426	7,477	3,853	3,624
	45～49歳	12,606	6,655	5,951	8,314	4,339	3,975
	50～54歳	10,922	5,768	5,154	7,169	3,806	3,363
	55～59歳	9,422	4,821	4,601	5,968	3,132	2,836
	60～64歳	9,972	4,926	5,046	5,512	2,831	2,681
老年人口	65～69歳	13,540	6,550	6,990	6,922	3,372	3,550
	70～74歳	12,478	6,136	6,342	6,555	3,164	3,391
	75～79歳	9,910	4,808	5,102	5,677	2,681	2,996
	80～84歳	6,056	2,716	3,340	3,718	1,652	2,066
	85～89歳	3,598	1,320	2,278	2,046	792	1,254
	90～94歳	1,736	424	1,312	993	291	702
	95～99歳	488	106	382	281	57	224
	100歳以上	80	17	63	55	11	44
不詳		1,421	1,187	234	683	369	314
計		165,396	84,646	80,750	102,404	51,932	50,472

(「神奈川県年齢別人口統計調査」より)

< 年齢3区分 >

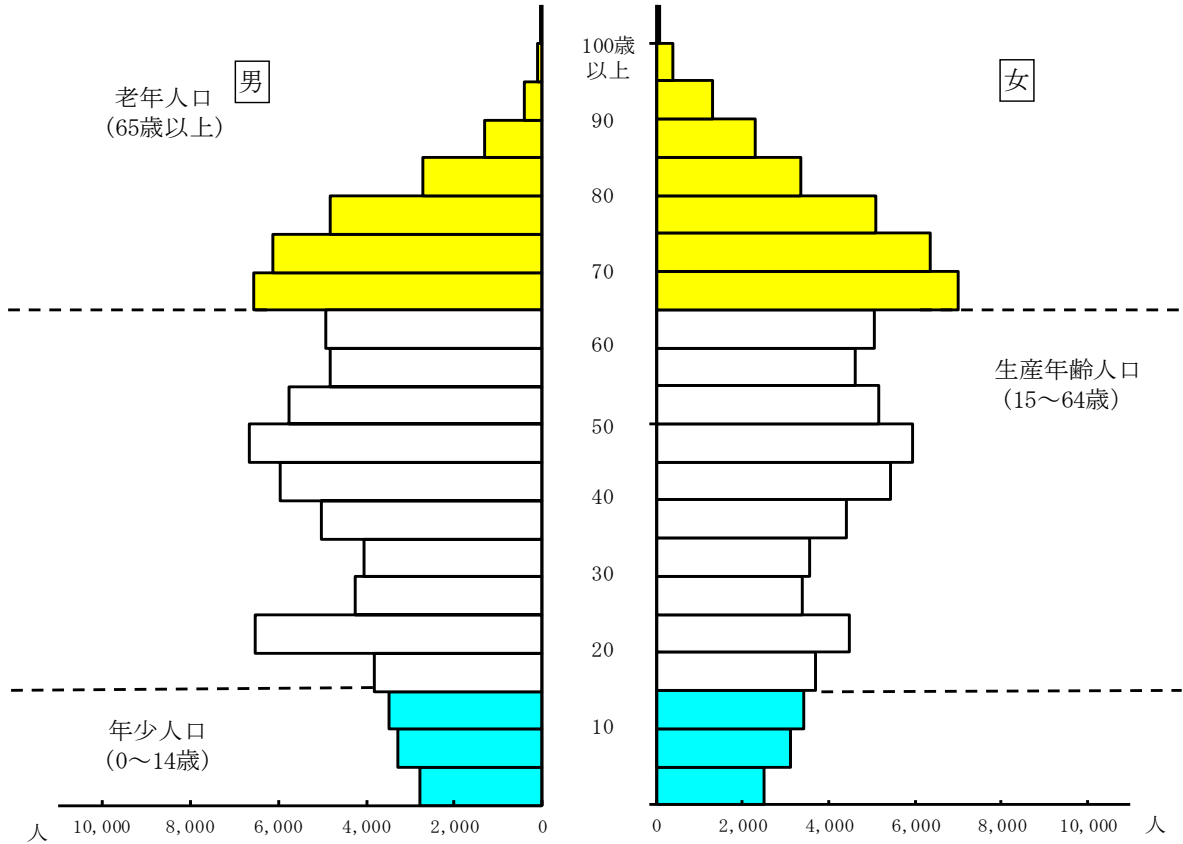
区 分	年少人口	率	生産年齢人口	率	老年人口	率
秦野市	18,573	11.2%	97,516	59.0%	47,886	29.0%
伊勢原市	12,092	11.8%	63,382	61.9%	26,247	25.6%
神奈川県	1,106,141	12.2%	5,704,254	62.7%	2,288,304	25.1%

< 年齢3区分年次推移 >

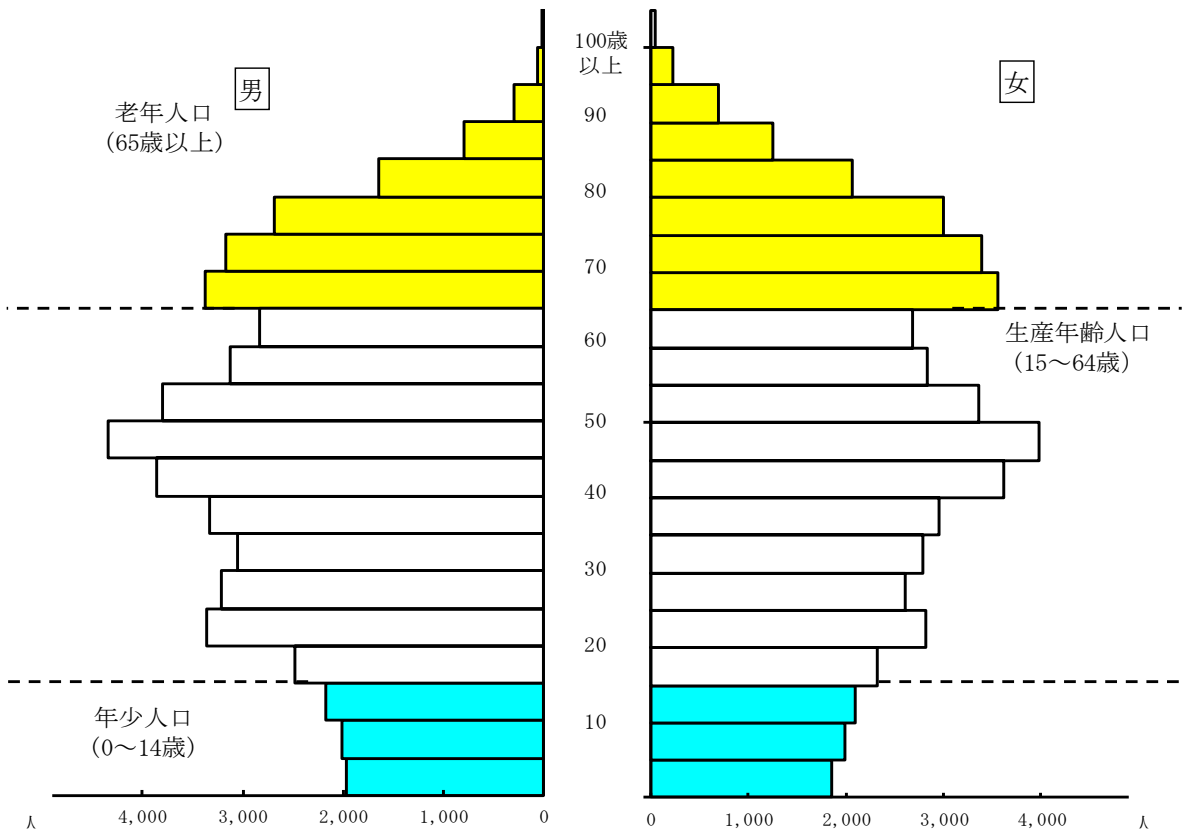
区 分	秦野市			伊勢原市		
	年少人口	生産年齢人口	老年人口	年少人口	生産年齢人口	老年人口
平成28年度	11.6%	60.0%	27.5%	12.2%	62.3%	24.8%
平成29年度	11.4%	59.4%	28.3%	12.0%	62.0%	25.3%
平成30年度	11.2%	59.0%	29.0%	11.8%	61.9%	25.6%

6 人口ピラミッド

秦野市人口ピラミッド (平成31年1月1日現在)



伊勢原市人口ピラミッド (平成31年1月1日現在)



7 保健・医療・福祉施設数

(平成31年3月31日現在)

区分	医療施設等				薬事施設		施術所	
	病院	一般診療所	歯科診療所	助産所	薬局	医薬品販売業※	あんま・はり・きゅう	柔道整復
平成28年度	12	164	133	3	99	54	182	63
平成29年度	12	162	134	3	102	54	186	63
平成30年度	12	168	135	3	102	55	188	65
秦野市	9	105	82	1	62	31	114	39
伊勢原市	3	63	53	2	40	24	74	26

※医薬品販売業は配置販売業を除く

区分	介護保険事業所（居宅系）							
	居宅介護支援事業所	訪問介護事業所	訪問入浴介護事業所	訪問看護事業所	訪問リハビリテーション事業所	通所介護事業所	通所リハビリテーション事業所	福祉用具貸与事業所
平成28年度	61	50	4	19	1	73	7	7
平成29年度	55	45	4	20	1	66	7	9
平成30年度	—	45	4	20	2	34	7	11
秦野市	—	27	4	11	1	20	5	7
伊勢原市	—	18	0	9	1	14	2	4

※神奈川県が指定している事業所数。ただし、みなし指定事業所を除く

※※平成30年4月より居宅介護支援事業所の指定権限が市町村へ移譲された

区分	介護保険事業所（居宅系）				介護保険事業所（施設系）			
	特定福祉用具販売事業所	短期入所生活介護事業所	短期入所療養介護事業所（老健）	短期入所療養介護事業所（療養）	特定施設入居者生活介護事業所	介護老人福祉施設	介護老人保健施設	介護療養型医療施設
平成28年度	8	12	8	0	24	13	8	0
平成29年度	9	12	8	0	24	13	8	0
平成30年度	11	13	8	0	24	13	8	0
秦野市	7	8	6	0	12	7	6	0
伊勢原市	4	5	2	0	12	6	2	0

※神奈川県が指定している事業所数。ただし、みなし指定事業所を除く

第2章 保健・医療・福祉の連携・推進

1 保健福祉サービス連携調整会議

管内における関係機関、団体等の連携により行われる各保健福祉サービスの効果的かつ円滑な推進を図るため、各種委員会および協議会を実施しています。

保健福祉サービス連携調整会議各委員会、協議会

委員会等名	開催回数		内 容
	委員会	部 会	
難病対策地域協議会	1	1	51 ページ参照
母子保健委員会	1	2	27 ページ参照
地域食生活対策推進協議会	1	1	35 ページ参照
歯及び口腔の健康づくり推進委員会	1	1	21 ページ参照
地域精神保健福祉連絡協議会	1	3	42 ページ参照

2 地域保健医療福祉の推進

(1) 湘南西部地区保健医療福祉推進会議の開催（事務局：平塚保健福祉事務所）

「神奈川県保健医療計画」により定められた湘南西部地区二次保健医療圏（平塚市、秦野市、伊勢原市、大磯町、二宮町）における、将来の医療提供体制の構築に向けた取組みの方向性を示す「地域医療構想」を推進するとともに、保健、医療、福祉に係る計画を着実に推進し、重要事項を協議するため、圏域内の医師会、歯科医師会、薬剤師会ほか関係団体及び行政機関等で構成する湘南西部地区保健医療福祉推進会議を開催しました。

また、この推進会議の下に、地域保健と職域保健における連携の推進について協議・検討を行うための地域・職域連携推進専門部会を設置しています。

区 分	開催日	内 容	場 所	出席者数
湘南西部地区保健医療福祉推進会議	8月7日	1 平成30年度の地域医療構想の進め方について 2 地域医療介護総合確保基金事業（医療分）について 3 平成29年度病床機能報告結果について 4 公的医療機関等2025プランについて 5 急性期慢性期病院・介護・在宅をつなぐシステム構築について	平塚保健福祉事務所	27
	11月28日	1 2025年に向けた対応方針（民間病院プラン）について 2 地域医療構想調整会議の活性化のための地域の実情に応じた定量的な基準の導入について 3 急性期・慢性期病院・介護・在宅をつなぐシステム構築の検討状況について		25
	2月20日	1 定量的な基準の導入について 2 平成31年度の地域医療構想調整会議の進め方について 3 急性期・慢性期病院・介護・在宅をつなぐネットワークシステム（medical BIG net）構築について 4 平成30年度神奈川県患者のための薬局ビジョン推進事業報告 5 地域の保健医療福祉の課題について		25

地域・職域 連携推進 専門部会	1月28日	1 地域・職域連携推進事業について 2 働く人の健康づくりを支援する事業調査について 3 秦野・伊勢原地区の取組みについて 4 中小企業の健康づくりセミナー（仮）の開催について	平塚保健 福祉事務 所	17
-----------------------	-------	---	-------------------	----

(2) 地域医療連携の推進

ア 地域・職域連携推進事業

二次保健医療圏域における地域保健と職域保健を担う組織の有機的連携により、壮年期の勤労者の健康を向上させ、生涯を通じた継続的な健康管理を支援することを目的に、地域・職域連携推進事業を実施しました。

神奈川労務安全衛生協会平塚支部地区会における講話

開催日	内 容	対 象	場 所	参加者数
7月20日	健康力アップ!! ～今日から出来る食事の工夫～	労務安全衛生協会平塚支部会員の事業所（秦野地区）	秦野商工会議所	19
6月28日		労務安全衛生協会平塚支部会員の事業所（伊勢原地区）	伊勢原工業団地 鈴川会館	17

全国労働衛生週間平塚地区促進大会、平塚地区安全衛生大会

開催日	内 容	対 象	場 所	参加者数
9月8日	歯科医師、歯科衛生士、保健師等による ブース出展 ・働く人の健康に関する〇×クイズ ・喫煙防止コーナー ・歯周病予防コーナー ・がん検診普及啓発コーナー	平塚地区安全衛生大会 参加者	平塚市中央公 民館	266

健康教育

開催日	内 容	対 象	業 種	参加者数
6月14日	肥満の真実！あなたは大丈夫？！	各社従業員	製造業	11
7月25日			製造業	8
8月22日			製造業	11

イ 在宅医療・地域包括ケア推進事業

保健・医療・福祉との連携・協働体制の整備を図るため、「地域包括ケア会議・地域在宅医療推進協議会合同会議」の開催および在宅医療・地域包括ケア推進事業を実施しました。

平成 30 年度地域包括ケア・地域在宅医療推進協議会

開催日	内 容	場 所	参加者数
2月28日	1 湘南西部地域における急性期・慢性期病院・介護・在宅をつなぐネットワークシステム構築について 2 在宅医療・介護連携推進に関する取り組み状況について 3 地域包括ケア・地域在宅医療推進事業の H30 活動報告および H31 計画について 4 その他	当センター	22

地域住民向け講演会

開催日	内 容	講師	場 所	参加者数
11月19日	いのち見つめて、いまを生きる	音羽山 観音寺 副住職 佐々木 慈瞳 氏	秦野市文化 会館 大ホール	450
12月16日	第一部 1 患者家族の意思決定支援 ～訪問診療を通して～ 2 最期まで生きるを支える ～エンド・オブ・ライフケア～ 第二部 1 質疑応答・意見交換 2 情報提供	第一部 1 伊勢原駅前ク リニック 院長 堀江 修 氏 2 音羽山観音寺 副住職 佐々木 慈瞳 氏 第二部 1 介護の未来 阿部 充宏 氏 2 宝命訪問看護 リハビリステー ション代表 金谷 益子 氏	伊勢原市中 央公民館 展示ホール	144

専門職向け研修会

開催日	内 容	講師	場 所	参加者数
9月13日			秦野市役所 教育庁舎	66
11月22日	在宅医療介護関係者の研修 ～退院支援～ 事例検討（グループワーク）	いらはら診療所 在宅医療部長 和田 忠志 氏	東海大学伊 勢原キャン パス	64
1月31日			秦野市役所 教育庁舎	68
12月14日	在宅医療と介護連携 ～意義と活性化に向けて～	国立病院機構本 部 副理事長 古都 賢一 氏	秦野市保健福 祉センター	87
2月25日	1 終末期を迎える患者への支援 2 口腔ケアの重要性	1 伊勢原駅前ク リニック 院長 堀江 修 氏 2 あめみや歯科 医院 院長 雨宮 博志 氏	伊勢原シテイ プラザ	95

地域包括ケアシステム及び在宅医療・介護連携の推進に係る市町意見交換会

開催日	内 容	場 所	参加者数
11月13日	1 湘南西部地域における急性期・慢性期病院・介護・在宅をつなぐシステム構築について 2 各市町の在宅医療・介護連携推進事業の状況について	平塚保健福祉事務所	14
3月18日	1 平成31年度在宅医療・介護連携推進事業の取組について 2 「急性期・慢性期病院・介護・在宅をつなぐシステム (medical BIG net) の今後のスケジュール等について	平塚保健福祉事務所	16

(3) 湘南西部地域災害医療対策会議の開催（事務局：平塚保健福祉事務所）

神奈川県医療救護計画に基づき、災害時医療救護に関する活動、訓練等のあり方の検討を行うため、地域災害医療対策会議を開催しました。

また、この対策会議での検討事項等の共有および地域の実情に応じた地域医療体制の整備の推進を目的に、当センター管内の実務担当者による「災害時の保健医療活動に関する意見交換会」を開催しました。

区 分	開催日	内 容	場 所	出席者数
湘南西部地域災害医療対策会議	11月12日	(地域災害医療コーディネーター会議) ・湘南西部地域災害医療対策会議要綱の改正について（報告） ・発災時の地域災害医療対策会議の開催について ・会議開催時の参集手段、連絡手段等について	平塚保健福祉事務所	8
	12月11日	・湘南西部地域災害医療対策会議要綱の改正について ・発災時の地域災害医療対策会議の開催について ・地域災害医療対策会議の緊急参集訓練について ・湘南西部地域の EMIS 利用にあたっての基本ルール ・平成30年7月西日本豪雨における愛媛県への保健師派遣について ・その他		30
災害時の保健医療活動に関する意見交換会	7月4日	1 神奈川県医療救護計画の改定について 2 H29年度湘南西部地域災害医療対策会議の概要について 3 EMIS入力訓練（6/26）実施結果について	当センター	20
	10月19日	第1部 講演「大規模災害における保健医療ニーズ」 平塚共済病院 血液内科部長 大林 由明 氏 第2部 演習「医療救護所におけるトリアージ訓練」 平塚共済病院 血液内科部長 大林 由明 氏 秦野赤十字病院 臨床工学係長 竹内 政則 氏		21

災害時の保健医療に関する連絡会議 勉強会	8月30日	1 熊本地震における食支援活動報告 ～災害が起きた時、自分の役割を知っていますか～ 茅ヶ崎市保健所 地域保健課 金子 順子 氏 2 神奈川県保健医療救護計画について 秦野センター 管理企画課 保健師 3 平塚市災害時保健活動マニュアル 人と人をつなげよう。(健康課版) 平塚市健康・こども部健康課 坂田 恭子 氏 平塚市健康・こども部健康課 大内 康子 氏 ※栄養業務連絡会(全体会)と同時開催	当センター	21
	10月25日	1 災害マップの作成について 秦野センター 管理企画課 保健師 2 災害マップの作成 3 意見交換 4 神奈川県内の災害発生時の保健師連絡体制について 秦野センター 保健予防課長	当センター	14
	1月18日	「大規模災害時における保健医療ニーズ」 講師：平塚共済病院 血液内科部長 大林 由明 氏	伊勢原市立図書館 2階 A Vホール	22

3 保健衛生関係表彰

保健衛生の推進に功労のあった個人及び施設等に対して表彰を行いました。

開催日 平成30年11月1日

場所 平塚保健福祉事務所秦野センター 講堂

所長表彰 保健衛生功労者 12名

保健衛生優良施設 2施設

*神奈川県公衆衛生協会秦野伊勢原支部長表彰、秦野伊勢原食品衛生協会会長表彰及び秦野・伊勢原生活衛生協会会長表彰と同時に開催しました。

4 衛生統計調査

衛生及び福祉行政施策立案の基礎資料を得るために各種統計調査を実施しました。

調査名	調査基準日	対象地区数等
国民生活基礎調査	6月7日	秦野市内2地区
医師・歯科医師・薬剤師調査	12月31日	管内在住の医師、歯科医師、薬剤師
歯科衛生士・歯科技工士並びに保健師・助産師・看護師及び准看護師の業務従事者届	12月31日	管内在勤の歯科衛生士、歯科技工士、保健師、助産師、看護師、准看護師

地域保健・健康増進事業報告(年度報) / 医療施設動態調査(月報) / 人口動態調査(月報) / 病院報告(月報) / 衛生行政報告例(年度報・隔年報)

5 介護保険

平成 26 年度から事務は平塚保健福祉事務所で行うことになりました。当センターでは介護給付対象サービスの質の確保及び保険給付の適正化を図るため、専門職が指定介護保険事業者等に対し指導を行いました。

(1) 居宅系事業所（指定介護予防事業所を併設している場合は同時実施）

区 分	実地指導
指定訪問介護事業所	12
指定訪問入浴介護事業所	1
指定訪問看護事業所	3
指定訪問リハビリテーション事業所	0
指定通所介護事業所	12
指定通所リハビリテーション事業所	1
指定短期入所生活介護事業所	6
指定短期入所療養介護事業所	2
指定特定施設入所者生活介護事業所	6
指定福祉用具貸与事業所	3
指定特定福祉用具販売事業所	3
小 計	49

(2) 施設系事業所

区 分	実地指導
指定介護老人福祉施設	6
指定介護老人保健施設	2
小 計	8

(3) 全事業所

区 分	実地指導
合 計	57

6 福祉資金の貸付及び給付事業

(1) 母子父子寡婦福祉資金等の貸付

母子父子寡婦家庭の生活の安定と児童の健全な育成を図るために必要な資金の貸付を行いました。

区 分		事業 開始	事業 継続	技能 習得	就職 支度	住宅	転宅	医療 介護	生活	修学	就学 支度	修業	結婚	児童 扶養	計
秦 野 市	母子	0	0	0	0	0	0	0	0	7	19	0	0	0	26
	寡婦	0	0	0	0	0	0	0	0	0	0	0	0	0	0
伊勢原市	母子	0	0	2	0	0	0	0	1	15	11	1	0	0	30
	寡婦	0	0	0	0	0	0	0	0	0	0	0	0	0	0
計	母子	0	0	2	0	0	0	0	1	22	30	1	0	0	56
	寡婦	0	0	0	0	0	0	0	0	0	0	0	0	0	0

※「母子」とは「母子・父子福祉資金」、「寡婦」とは「寡婦福祉資金」の略です。

7 献血

管内の献血車の配車調整を行いました。

	献血人数(人)	数量(リットル)
秦野市	3,178	1,250.6
伊勢原市	2,026	736.6
計	5,204	1,987.2

※目標数量：2,047.8リットル

8 人材育成

保健福祉等の人材育成のために各種研修・実習を実施しました。

(1) 保健福祉人材育成一覧 *研修の詳細については、各事業の欄を参照

区分	名称	対象	担当課
主催	保健医療福祉系実習生受入れ	保健医療福祉の仕事を目指す学生・実習生	管理企画課
	管内保健師研修会	センター及び管内市保健師	管理企画課
	8020 運動推進員育成研修	8020 運動推進員	保健福祉課
	地域保健活動推進研修	食育及び栄養・食生活対策に携わる保健・医療・福祉・学校等関係者	保健福祉課
	食生活改善推進団体育成	食生活改善推進員	保健福祉課
	処遇困難事例検討事業研修会	介護支援専門員	保健予防課
	自殺対策ゲートキーパー研修	学生、教員等	保健予防課
	難病患者保健福祉従事者研修会	保健福祉医療従事者等	保健予防課
	結核医療従事者研修会	結核医療機関の医師等	保健予防課
	食品衛生指導員研修会	食品衛生指導員	食品衛生課
	環境衛生指導員研修会	環境衛生指導員	環境衛生課
共催	保健衛生研修	県や市の母子保健従事者・在宅の栄養士や歯科衛生士等	管理企画課

(2) 保健衛生研修

保健・医療・福祉に対する専門知識の習得や技術の向上を目的として、平塚保健福祉事務所と合同で実施しました。

開催日	内容	講師	場所	参加者数
10月1日	食支援が必要な乳幼児の摂食嚥下機能発達	芳賀デンタルクリニック 湘南 芳賀 定氏	平塚保健福祉事務所	68
2月4日	災害時の多職種連携におけるコミュニティマネジメント	公益社団法人神奈川県理学療法士会災害対策委員長 下田栄治氏	当センター	26

(3) 実習生指導

各養成施設からの依頼により、それぞれの目的に沿って指導しました。

区分	保健師学生	看護学生	栄養学生	歯科衛生士学生	計
学校数	4	6	5	1	16
コース数	5	2	5	2	14
実人数	11	47	17	6	81

9 免許等取扱事務

(1) 医療従事者関係

区分	医 師	歯 科 医 師	薬 劑 師	保 健 師	助 産 師	看 護 師	管 理 栄 養 士	准 看 護 師	栄 養 士	診 療 放 射 線 技 師	臨 床 検 査 技 師	衛 生 検 査 技 師	理 学 療 法 士	作 業 療 法 士	視 能 訓 練 士	そ の 他	総 計
新規	22	0	33	38	4	207	24	4	25	3	12	0	33	11	0	3	419
籍訂正	6	1	9	12	4	78	5	6	17	1	5	0	8	5	1	0	158
再交付	0	1	3	2	0	7	1	1	3	0	1	0	1	0	0	0	20
抹消	1	1	2	0	0	0	0	1	0	0	0	0	0	0	0	0	5
計	29	3	47	52	8	292	30	12	45	4	18	0	42	16	1	3	602

(2) 環境衛生関係

区 分	免許申請	書換・訂正	再交付	合格証明交付
クリーニング師	0	0	1	0

(3) 薬事衛生関係

区 分	新規申請	継続申請	廃止・返納
麻薬取扱者	100	57	38

(4) 食品衛生関係

区 分	免許申請	書換・訂正	再交付
ふぐ包丁師	0	0	0
製菓衛生師	10	1	0
調理師	46	5	7
計	56	6	7

10 医務・薬務

高齢化社会の進展に伴い、「医薬分業制度」等、医療及び薬事の充実が求められているところですが、医療法に基づく立入検査や薬事監視、検査等の実施を通して、適正な医療、医薬品等の安全性・有効性・品質の確保に努めました。

(1) 医療法第25条第1項に基づく立入検査実施状況

管内12病院及び有床診療所、特定眼科診療所並びに人工透析施設を有する診療所について、医療安全管理体制、院内感染対策のほか、診療録や医療法の手続き等に係る検査を行い、適正な医療の確保に努めました。

区分	実施数	指導結果		
		文書指摘	文書指導	口頭指導
病院	12病院	2病院(2件)	2病院(2件)	6病院(13件)※
診療所	3診療所	なし	なし	2診療所(4件)

※県の留意項目に係る口頭指導2件を含む

(2) 医療施設数等

ア 医療施設等数・人口10万対医療施設数(市別) (平成31年3月31日現在)

種別 区分	病院		一般診療所		歯科診療所		助産所		あんま・はり・きゅう		柔道整復		歯科技工所		衛生検査所	
	数	10万対	数	10万対	数	10万対	数	10万対	数	10万対	数	10万対	数	10万対	数	10万対
秦野市	9	5.4	105	63.5	82	49.6	1	0.6	114	68.9	39	23.6	21	12.7	1	0.6
伊勢原市	3	2.9	63	61.5	53	51.7	2	2.0	74	72.2	26	25.4	11	10.7	1	1.0
計	12	4.5	168	62.7	135	50.4	3	1.1	188	70.2	65	24.3	32	12.0	2	0.7

イ 医療施設等数・人口10万対医療施設数推移(年次別)

種別 年度	病院		一般診療所		歯科診療所		助産所		あんま・はり・きゅう		柔道整復		歯科技工所		衛生検査所	
	数	10万対	数	10万対	数	10万対	数	10万対	数	10万対	数	10万対	数	10万対	数	10万対
平成28年度	12	4.5	162	60.4	134	49.9	3	1.1	186	69.3	64	23.8	30	11.2	2	0.7
平成29年度	12	4.5	165	60.4	134	49.9	3	1.1	186	69.3	64	23.8	30	11.2	2	0.7
平成30年度	12	4.5	168	62.7	135	50.4	3	1.1	188	70.2	65	24.3	32	12.0	2	0.7

ウ 病床数・人口10万対病床数(市別)

種別 区分	病 院										一般診療所		総数			
	一般		療養		精神		感染症		結核		病院計		数	10万対		
	数	10万対	数	10万対	数	10万対	数	10万対	数	10万対	数	10万対				
秦野市	919	556	438	265	901	545	0	0	50	30	2,308	1,395	27	16	2,335	1,412
伊勢原市	1,154	1,126	202	197	0	0	0	0	0	0	1,356	1,323	47	46	1,403	1,369
計	2,073	774	640	239	901	336	0	0	50	19	3,664	1,368	74	28	3,738	1,395

エ 病床数・人口10万対病床数推移（年次別）

種別 年度	病 院												一般 診療所		総数	
	一般		療養		精神		感染症		結核		病院計		数	10万対	数	10万対
	数	10万対	数	10万対	数	10万対	数	10万対	数	10万対	数	10万対				
平成28年度	2,073	772	648	241	909	339	0	0	50	19	3,680	1,371	93	35	3,773	1,406
平成29年度	2,073	773	648	242	901	336	0	0	50	19	3,672	1,369	74	28	3,746	1,397
平成30年度	2,073	774	640	239	901	336	0	0	50	19	3,664	1,368	74	28	3,738	1,395

(3) 医務関係許可等取扱い件数

区 分		病院	一般 診療所	歯科 診療所	X線 装置	助産所	あんま・ はり・き ゆう	柔道 整備	歯科 技工所	放射線 同位元 素届
許可 申請	開設	0	19	1	-	0	-	-	-	/
	使用	8	0	0	-	0	-	-	-	
	変更	33	11	0	-	0	-	-	-	
届出	開設・ 設置	0	23	3	53	0	5	3	0	
	変更	9	15	17	23	0	23	6	0	
	休廃止	0	22	8	52	0	2	0	0	
計		50	90	29	128	0	30	9	0	2

(4) 医療従事者数・人口10万対医療従事者数

(平成28年12月31日現在)

種別 区分	医師		歯科医師		薬剤師		保健師		助産師		看護師		准看護師	
	数	10万対	数	10万対	数	10万対	数	10万対	数	10万対	数	10万対	数	10万対
秦野市	218	130.8	111	66.6	291	174.6	47	28.2	14	8.4	1,204	722.4	233	139.8
伊勢原市	656	644.5	87	85.5	284	279.0	46	45.2	75	73.7	1,668	1,638.7	96	94.3
計	874	325.6	198	73.8	575	214.2	93	34.7	89	33.2	2,872	1,070.1	329	122.6

* 医師・歯科医師・薬剤師調査、業務従事者届より（調査は隔年実施・平成30年調査は集計中）

(5) 薬局・医薬品販売業等施設数及び監視実施状況

区 分	薬局	薬局製 造販売 医薬品 製造販 売業	薬局製 造販売 医薬品 製造業	医薬品販売業		医療機器 販売業・貸与業		再生医 療等製 品販売 業	計	
				店舗	卸売	高度 管理	管理			
施設数	秦野市	62	2	2	27	4	65	263	0	425
	伊勢原市	40	2	2	18	6	41	211	1	321
	計	102	4	4	45	10	106	474	1	746
監視数	立入検査	40	0	0	22	5	32	43	0	142
	違反件数	0	0	0	0	0	0	0	0	0

(6) 薬局・医薬品販売業等許可申請・届出取扱い件数

区 分	薬局	薬局製造 販売医薬 品製造販 売業	薬局製造 販売医薬 品製造業	医薬品販売業		医療機器 販売業・貸与業		再生医療 等製品販 売業	計
				店舗	卸売	高度管理	管理		
新規許可申請・届出	9	0	0	3	1	6	24	0	43
更新許可申請	10	0	0	7	0	4		0	21
変更届	239	0	0	114	4	47	51	0	455
廃止届	6	0	0	2	0	1	11	0	20

(7) 医薬品製造業施設数及び監視実施状況

区 分		医薬品 製造業	医薬部外品 製造業	化粧品 製造業	医療機器		計
					製造業	修理業	
施設数	秦野市	0	5	7	5	2	19
	伊勢原市	4	2	2	3	2	13
	計	4	7	9	8	4	32
監視数		1	2	2		0	5

第3章 生涯を通じた健康づくり

1 保健師活動

(1) 地域保健師業務連絡会議

保健師が主体となって行う対人保健事業について、県及び秦野・伊勢原両市が相互に共有し、住民への行政効果の向上を図るとともに、保健師活動の効率的な事業の推進および保健師の資質の向上を期するために開催しました。

開催日	内 容	参加者数
7月20日	第一部 ・平成30年度活動計画について（新規事業・重点事業） ・情報提供 第二部 講演「大規模災害時における保健師の役割」 講師 宮城県東松島市保健福祉部高齢障害支援課 包括ケア推進班 技術主任兼保健師 大内 佳子氏	28

(2) 管内保健師研修会

保健師の資質向上のために研修会を開催しました。

4 保健福祉事務所（秦野・平塚・小田原・足柄上）合同研修会

開催日	内 容	講 師	場 所	参加者数
5月18日	保健師活動のまとめ方のポイント ～実績を研究発表につなげる～	神奈川県立保健福祉大学 看護学科 助教 富塚 美和 氏	当センター	9
10月26日	面接技法 ～行動変容に繋げる効果的な保健指導～	神奈川県立保健福祉大学 看護学科 助教 富塚 美和 氏	当センター	8

(3) 家庭訪問

保健師が在宅療養を支援するため、疾病回復への援助、関係機関との調整を行うほか、疾病予防、健康の保持増進を目的として家庭訪問を実施しました。

項 目	感 染 症	結 核	精 神 障 害	心身障害					生活 習慣病		難 病	小児特定				そ の 他 の 疾 病	未熟児		妊 産 婦	そ の 他	計
				1 歳 未 満	6 歳 以 下	1 8 歳 以 下	3 9 歳 以 下	4 0 歳 以 上	3 9 歳 以 下	4 0 歳 以 上		1 歳 未 満	6 歳 未 満	1 8 歳 未 満	1 8 歳 以 上		1 歳 未 満	1 歳 以 上			
数	10	112	21	7	0	0	0	0	0	0	71	4	7	6	2	20	0	0	0	0	260

(4) 所内指導

項目	感染症	結核	精神障害	老人性認知症	心身障害	障害児	生活習慣病	難病	小児特定	その他疾病	妊婦	産婦	未熟児	乳児	幼児	思春期	エイズ	女性の健康	その他
面接	54	73	0	13	0	8	0	600	145	0	0	0	0	1	0	0	0	137	9
電話	561	817	11	110	0	48	16	360	212	1	0	0	0	1	2	8	11	114	37
文書	81	21	0	0	0	1	0	35	6	0	0	0	0	0	0	0	0	0	0
計	696	911	11	123	0	57	16	995	363	1	0	0	0	2	2	8	11	251	46

(5) 管内保健師配置数の推移

区分		平成 28 年度	平成 29 年度	平成 30 年度
管内人口 (4月1日現在)	秦野市	166,792	166,093	165,726
	伊勢原市	101,635	102,037	102,204
保健師配置数 (6月1日現在)	秦野センター	10	9	9
	秦野市	21	20	21
	伊勢原市	15	15	15
	計	46	44	45
保健師 1 人当たり人口		5,835	6,094	5,954

2 健康啓発活動

健康づくり運動の推進のために、地域住民へ保健福祉事務所の事業紹介を行うとともに、各種講習会を開催しました。

(1) 保健福祉事務所案内、ホームページ

保健福祉事務所で行う事業等を掲載した「平塚保健福祉事務所秦野センターのごあんない」を作成し、秦野、伊勢原両市役所及び当センターの窓口で配布しました。
また、平成 12 年度からホームページでも事業等のお知らせをしています。

(2) 地域禁煙サポート推進事業

がんをはじめとする生活習慣病対策を推進するため、その大きな要因といわれている喫煙率の低下を目指し、地域における禁煙教育等を実施しました。

ア 教育

禁煙希望者、職域、学校及び行政機関者を対象に教育（講演会）を行いました。

開催日	内容	対象者	場所	参加者数
7月13日	喫煙防止教育「喫煙予防と薬物乱用防止」	中学生	伊勢原市立中沢中学校	383
8月21日	喫煙防止教育	従業員	鈴川工業団地	11
12月5日	喫煙防止教育	従業員	USC・Hエレクトロニクスkk	55

イ その他

開催日	内 容	対象者	場 所	参加者数
5月31日～ 6月6日	禁煙週間イベント ①世界禁煙デースローガンの掲示 ②リーフレット配布	一般住民	当センター	100

3 歯科保健

「神奈川県歯及び口腔の健康づくり推進条例」に基づき、係る事項について関係者が協議し、効果的かつ円滑な推進を図るために「歯及び口腔の健康づくり推進委員会及び部会」を開催、管内関係機関等と情報を共有しました。

また、う蝕多発傾向にある幼児の予防対策、障がい児等への摂食機能発達支援、在宅療養者の訪問口腔ケアを行いました。

さらに、関係機関・団体等と連携して、医療・保健・福祉・学校関係者を対象とした人材育成研修や、8020 運動推進員の歯及び口腔の健康づくり活動に関する支援を行いました。

(1) 歯及び口腔の健康づくり推進委員会

開催日	内 容	場 所	出席者数
<委員会> 2月12日	(1) 報告事項 ア 平成30年度歯科保健事業について イ 平成30年度歯及び口腔の健康づくり推進委員会母子歯科保健部会について ウ 管内における歯科保健の現状について (2) 協議事項 ア 災害時の歯科口腔保健対応対策について イ 平成31年度歯科保健事業について (3) 情報提供 口腔と認知症との関係性～未病改善～ (4) その他	当センター	6
<部会> 9月19日	(1) 昨年度の部会報告について (2) 療育歯科相談について (3) 食べ方相談について (4) 症例紹介	当センター	4

(2) 災害時歯科口腔保健対応対策事業（H29年4月施行）

開催日	内 容	場 所	出席者数
平成29年度	実施なし		
10月18日	(1) 県からの情報提供 (2) 秦野伊勢原歯科医師会からの情報提供 (3) 秦野伊勢原地区歯科衛生士会からの情報提供 (4) 今後の対応についての意見交換	伊勢原シティプラザ4階 秦野伊勢原歯科医師会会議室	6

(3) 重度う蝕ハイリスク幼児予防対策事業

市の事業（1歳6か月児健診、2歳児歯科健診等）と連携し、重度う蝕傾向にある幼児を早期に把握し、継続的な歯科検診、保健指導、予防処置を行いました。

ア 歯科検診・予防処置等の実施状況

年 度	開設回数	受診者数			予防処置者数(延)		
		初診数	再診数	計	フッ化物	フッ化ジアンミン銀	計
平成28年度	36	74	170	244	204	23	227
平成29年度	36	98	136	234	170	31	201
平成30年度	36	117	224	341	248	45	293

イ 初診者の把握経路

区 分	市 事 業					保健福祉事務所事業	計
	歯科教室	1歳6か月児	2歳児	3歳児	その他		
秦野市	1	28	12	0	0	2	43
伊勢原市	8	19	43	2	1	1	74
計	9	47	55	2	1	3	117

ウ 初診者のう蝕り患状況及びリスク要因

区分	市健診事業等	受診者数	う蝕の状況			卒乳完了の遅れ	リスク食品頻回摂取	リスク飲料頻回摂取	口含み就寝等の習慣	その他*
			う蝕あり	う蝕の疑い	う蝕なし					
秦野市	1歳6か月児健診	28	9 32.1%	7 25.0%	12 42.9%	9 32.1%	12 42.9%	11 39.3%	1 3.6%	10 35.7%
	2歳児歯科健診	12	3 25.0%	5 41.7%	4 33.3%	4 33.3%	6 50.0%	6 50.0%	0 0	2 16.7%
	その他	1	0 0	0 0	1 100%	0 0	0 0	1 100%	0 0	0 0
	HWC事業	2	2 100%	0 0	0 0	2 100%	1 50.0%	2 100%	0 0	2 100%
	計	43	14 32.6%	12 27.9%	17 39.5%	15 34.9%	19 44.2%	20 46.5%	1 2.3%	14 32.6%
伊勢原市	1歳6か月児健診	19	8 42.1%	5 26.3%	6 31.6%	7 36.8%	8 42.1%	8 42.1%	0 0	6 31.6%
	2歳児歯科健診	43	15 34.9%	12 27.9%	16 37.2%	12 27.9%	21 48.8%	16 37.2%	0 0	15 34.9%
	3歳児健診	2	2 100%	0 0	0 0	0 0	2 100%	2 100%	0 0	0 0
	その他	9	3 33.3%	2 22.2%	4 44.4%	2 22.2%	1 11.1%	3 33.3%	0 0	5 55.6%
	HWC事業	1	0 0	0 0	1 100%	0 0	1 100%	1 100%	0 0	0 0
	計	74	28 37.8%	19 25.7%	27 36.5%	21 28.4%	33 44.6%	30 40.5%	0 0	26 35.1%
総計	117	42 35.9%	31 26.5%	44 37.6%	36 30.8%	52 44.4%	50 42.7%	1 0.9%	40 34.2%	

(単位：延件数 下段は受診者での割合。)

*「その他」：口腔清掃習慣、歯垢付着度、食習慣、歯牙形成不全、癒合歯等

(4) 障害児者等歯科保健事業

心身に障がいをもつ幼児等を対象に、歯科検診・保健指導・予防処置を実施し、さらに、多職種（歯科医師・歯科衛生士・管理栄養士・保健師等）と連携し摂食機能発達相談を行いました。

ア 実施状況

年 度	開設回数	受診者延人数 (実人数)	実施内容内訳（延人数）		
			歯科検診	予防処置	摂食指導
平成28年度	18	20(12)	18	3	11
平成29年度	21	23(11)	16	6	15
平成30年度	11	11(9)	3	1	8

イ 年齢別受診状況

年齢区分	6歳以下	7～19歳	20歳以上	計
初 診	5	0	0	5
再 診	6	0	0	6

ウ 摂食機能発達相談(再掲)

開設回数	実施延人数（実人数）
8	8(6)

(5) 歯周病予防対策事業

歯間清掃用具の正しい使用方法について指導を行い、歯の健康づくりに重要なセルフケアの推進を図りました。

実施状況

対象	回数	参加者数
歯科相談事業参加者	24	91
その他	3	76
合 計	27	167

(6) 歯の健康づくり事業

子どもから高齢者までの全ての世代に共通し、県民自らに取り組む行動目標として掲げた「健口かながわ5か条」の普及を行い、口腔機能の維持向上をはじめとした、県民の主體的な歯及び口腔の健康づくりを推進しました。

普及対象	母子	学童・生徒	成人	老人	その他	不明	総計
普及人数	105	0	640	95	620	0	1,460

(7) 在宅療養者等訪問口腔ケア推進事業

訪問による口腔ケア及び口腔機能発達支援を行いました。

ア 訪問状況

() 内は実数

訪問者数(摂食指導数)						従事者数	
6歳以下	7～19歳	20～39歳	40～64歳	65歳以上	計	歯科医師	歯科衛生士
5(0)	0	0	1(0)	0	6(0)	6	6

イ 疾患別訪問状況

() 内は実数

区分	慢性疾患児	特定疾患者	認知症 高齢者	脳血管疾患 後遺症	その他	計
秦野市	1(1)	0	0	0	1(1)	2(2)
伊勢原市	3(3)	1(1)	0	0	0	4(4)
計	4(4)	1(1)	0	0	1(1)	6(6)

(8) 人材の育成

地域で活動する保健・医療・福祉・学校等の関係者を対象に、研修会を行いました。

開催日	内 容	講 師	場 所	参加者数
1月16日	「健口体操の効果について」	当センター 歯科医師	伊勢原市内高齢者施設	16
2月22日	「健口体操の効果について」	当センター 歯科医師	秦野市内高齢者施設	28
3月11日	「乳幼児の摂食機能発達支援 ～様々な事例から～」	昭和大学歯学部 内海明美氏	当センター	34
3月18日	「歯みがきについて」	当センター 歯科医師・歯科 衛生士	秦野市内子育てサロン	24

(9) フッ化物洗口普及啓発事業

歯科医師会、市等関係機関と連携し、「家庭内フッ化物洗口」の普及啓発を行いました。

区 分	回数	参加者数
歯と口の健康週間事業	2	228

(10) 8020 運動推進員養成事業

歯及び口腔の健康づくりを自主的に実施する 8020 運動推進員が円滑に活動できるよう育成研修及び活動支援を行いました。

ア 育成研修（1～7期生対象）

開催日	内 容	講 師	場 所	参加者数
5月31日 <その1>	<ul style="list-style-type: none"> ・歯と口の健康週間行事での活動内容打合せと練習 ・グループ発表および情報交換 ・「お口の自己チェックをしてみよう」 	当センター 歯科衛生士	当センター	11
6月1日 <その2>			伊勢原市役所 2D会議室	9
6月28日	<ul style="list-style-type: none"> ・講義「ご存知ですか？オーラルフレイルの基本」 ・実習「健口体操の効果を実感してもらうには」 ・保健師によるミニ健康情報 	当センター 歯科医師・保健師 歯科衛生士 芦川紀子氏	当センター	28
10月31日	「楽しい健口体操のコツ ～基本をおさえてステップアップ！～」	健康運動指導士 原眞奈美氏	伊勢原シティ プラザ	29

イ 活動支援

開催日	内 容	場 所	対象者数
4月19日	ミニデイサービスにおける8020運動推進員の活動に対する健口体操の実施	秦野市ほりかわ荘	2
4月26日	伊勢原市特別養護老人ホームにおける8020運動推進員の活動に対する助言指導	伊勢原ホーム	2
8月1日	ミニデイサービスにおける8020運動推進員の活動に対する健口体操の実施	秦野市あずま荘	2
10月3日	健康はだの21（第4期）普及啓発イベント（主催：秦野市健康づくり課）における活動内容打合せと練習	当センター	6
10月6日	健康はだの21（第4期）普及啓発イベント（主催：秦野市健康づくり課）での活動に対する助言指導	本町公民館	13
11月8日	平成30年度秦野市シニア健康シニア健康カレッジ「口から始まる若返り術 第1回」8020運動推進員による健口体操の実施	本町公民館	4
12月5日	ミニデイサービスにおける8020運動推進員の活動に対する健口体操の実施	秦野市かわじ荘	2
12月19日	ミニデイサービスにおける8020運動推進員の活動に対する健口体操の実施	秦野市かわじ荘	1
1月31日	秦野市保健福祉センターフェスティバルにおける活動内容打合せと練習	当センター	4
2月3日	秦野市保健福祉センターフェスティバルでの活動に対する助言指導	秦野市保健福祉センター	8
2月20日	ミニデイサービスにおける8020運動推進員の活動に対する健口体操の実施	秦野市おおね荘	1
2月25日	ミニデイサービスにおける8020運動推進員の活動に対する健口体操の実施	秦野市末広ふれあいセンター	3
2月26日	ミニデイサービスにおける8020運動推進員の活動に対する健口体操の実施	秦野市くずは荘	1

4 母子保健

専門的なかわりが必要とされる慢性疾病児等に対して、訪問指導や各種教室等により支援を行うとともに、身体障がい児、小児慢性特定疾病にかかった児童等の医療費の助成を行いました。

また、管内の母子保健事業が円滑かつ効果的に行われるよう、母子保健委員会において事業の課題検討や分析評価を行い、母子保健施策の充実強化を図りました。

(1) 母子保健委員会・部会

ア 母子保健委員会

開催日	内 容	場 所	出席者数
1月30日	1 小児慢性特定疾病児の支援体制づくりについて 2 児童虐待予防に向けた妊娠中からの切れ目のない支援について	当センター	14

イ 部会

(ア) 小児慢性特定疾病対策部会…小児慢性特定疾病児の支援体制作り

開催日	内 容	場 所	出席者数
11月2日	議題 小児慢性特定疾病児の支援体制について <1部> 1 昨年度報告と今年度計画 2 訪問看護ステーション向け医療的ケア児への支援状況調査について 3 次年度計画について <2部> 小児の地域包括ケアシステムづくり講演会（パート5） 演題：「医療的ケア児が地域で安心して暮らせるための地域づくり」 助言者：東海大学 医学部看護学科 准教授 岡部 明子氏 パネリスト：医療的ケア児の母と、先駆的に小児の体制作りに取り組んでいる機関（訪問看護ステーション管理者、重症心身障がい児病棟主任児童指導員、療育施設の相談支援専門員）からの発表	当センター	1部 16 2部 28

※ 医療的ケア児の医療から在宅への支援についてのワーキングを実施しました。

出席者：東海大学医学部附属病院入退院センター、湘南西部障害保健福祉圏域地域生活ナビゲーションセンター、秦野市・伊勢原市（障害福祉課）、当センター

開催日：11月29日、12月17日、1月18日

内容：医療的ケア児の退院・在宅の支援の現状と課題、今後の取組について検討

(イ) 周産期検討部会…児童虐待予防に向けた妊娠中からの切れ目のない支援について

開催日	内 容	場 所	出席者数
8月29日	議題 児童虐待予防に向けた妊娠期からの切れ目のない支援について 1 平成29年度報告と平成30年度計画 2 産科医療機関との連絡会について 3 リスクアセスメントシートについて 4 産前・産後の妊産婦とその家族への支援内容について 5 その他	当センター	19

(2) 管内母子保健担当者会議

管内母子保健の事業について、管内母子担当者と評価し連携を深める。

開催日	内容	場所	参加者
6月4日	母子保健事業の29年度計画 (1) 平成29年度の母子保健事業の取組状況報告 (2) 平成30年度の母子保健事業の実施計画 (3) 意見交換	当センター	秦野市 2 伊勢原市 1 児童相談所 0 当センター 6 計 9
2月4日	(1) 平成30年度の母子保健事業の取組状況報告 (2) 保健師活動の評価のための評価指標に基づく自己評価 (3) 課題等について意見交換	当センター	秦野市 1 伊勢原市 1 児童相談所 1 関係機関 3 当センター 3 計 9

(3) 生涯を通じた女性の健康支援事業

ア 女性の健康に関する相談

思春期から更年期に至る女性が、心身ともに健康な生活を送れるように、一般相談を行いました。

区分	相談方法				相談者 (延べ数)			相談内容 (延べ数)										
	電 話	面 接	そ の 他	計	本 人	そ の 他	計	妊 娠	避 妊	不 妊	性 性	メン タル ケア	婦 人 科	更 年 期	性 感 染 症	泌 尿 器 科	そ の 他	計
一般 相談 (随時)	108	137	0	245	217	28	245	66	0	159	1	68	10	4	1	0	3	312

(4) 女子力全開ハッピーライフ支援事業

保健教材作業部会にて作成した媒体を用いて、健康教育を実施しました。

開催日	内容	場所	対象	参加人数
4月5日	リーフレットの配付	新入者安全衛生教室	一般県民	45名(男:45名)
4月6日	リーフレットの配付	新入者安全衛生教室	一般県民	35名(男:35名)
4月20日	リーフレット・シートの配布、妊娠・不妊・女性特有のがん・喫煙の害	当センター	学生	39名(男:4名 女:35名)
5月8日	リーフレット・シート配布	伊勢原高校	養護教諭 市職員	4名(男:1名 女:3名)
6月8日	リーフレット・シート配布	北里大学	学生	113名(男:7名 女:106名)
8月24日	出前講座リーフレット・シートの配布、妊娠・不妊等	鶴巻小学校	教員	21名(男:7名 女:14名)
9月7日	リーフレット・シートの配布、妊娠・不妊・女性特有のがん・喫煙の害	当センター	学生	42名(男:4名 女:38名)

(5) 妊娠・出産支援体制づくり事業

安心して妊娠・出産ができる環境を地域全体で推進するための体制づくりの一環として、保健・医療・福祉・教育等の関係機関と連携しました。

開催日	内容	講師	場 所	対 象
2月27日	周産期のメンタルヘルス 切れ目のない支援	講師 北里大学 准教授 新井 陽子氏（助産師）	伊勢原シティ プラザ	27

(6) 思春期保健事業

思春期における心身の成長、発達、性に関する問題等に対し、電話、面接相談等により、保健指導及び健康教育を行いました。

ア 個別相談

(ア) 相談契機 (延べ数)

区分	方 法		計	相談者			計
	電話	面接		本人	父母	その他	
男	4	0	4	4	0	0	4
女	4	0	4	1	1	2	4
計	8	0	8	5	1	2	8

(イ) 相談内容 (延べ数)

区分	身体	性	妊娠	結婚	病気	友人	家族	学校	その他
男	3	3	0	0	0	0	0	0	0
女	1	1	0	0	2	0	1	1	0
計	4	4	0	0	2	0	1	1	0

(ウ) 事後指導 (延べ数)

区分	面接継続	電話継続	助言指導	訪問継続	受診勧奨	他機関紹介	その他
男	0	0	4	0	0	0	0
女	0	0	3	0	0	0	1
計	0	0	7	0	0	0	1

イ 集団指導

開催日	内 容	講 師	対 象	参加者数
7月9日	男女の体の発育・発達、異性との付き合い方や距離感	当センター保健師	秦野養護学校高等部生徒	22
7月11日	自分を大切に、相手を大切に	当センター保健師	伊勢原高等学校生徒	900
7月18日	男女のちがいとつきあうときのルールをまなぼう！	当センター保健師	伊勢原養護学校高等部生徒	118
2月7日	おへそのひみつ	当センター保健師	秦野市立北小学校生徒	127
2月12日	いのちの講演会	伊勢原協同病院助産師 当センター保健師	伊勢原市立山王中学校生徒	185
3月15日	子どものための自分を守るプログラム	当センター保健師 伊勢原市 保健師 児童相談所	伊志田高等学校生徒	333

(7) 小児医療援護

ア 小児慢性特定疾病医療給付

小児慢性特定疾病に指定された次表の疾病にかかった18歳未満（継続申請に限り20歳未満）の小児が指定医療機関で治療を受けたときの費用を給付しました。

区分	疾病名																計
	悪性新生物	慢性腎疾患群	慢性呼吸器疾患群	慢性心疾患群	内分泌疾患群	膠原病	糖尿病	先天性代謝異常	血液疾患群	免疫疾患群	神経・筋疾患	慢性消化器疾患群	遺伝子等に变化を伴う症候群	皮膚疾患群	骨系統疾患	脈管系疾患	
平成28年度	49	16	4	37	51	6	21	6	6	1	13	12	4	3	-	-	229
平成29年度	42	11	5	29	39	5	19	8	6	1	13	10	5	2	-	-	195
平成30年度	40	9	5	27	38	7	19	8	5	0	14	15	3	2	3	0	195
秦 野 市	27	7	4	14	19	4	12	4	4	0	10	7	1	2	1	0	116
伊 勢 原 市	13	2	1	13	19	3	7	4	1	0	4	8	2	0	2	0	79

*2018（平成30年）年4月には、新たに2疾患群35疾病が対象として加わり、現在16疾患群756疾病（包括的病名を除く）が対象となっています。

イ 療育給付

長期療養を必要とする結核児童（18歳未満）が指定医療機関に入院したときの費用を給付しました。（保護者の所得により自己負担金を徴収）

平成30年度は該当なし

(8) 養育支援事業

ア 訪問指導

実 数	延 数
13	26

イ 集団指導

対象者に共通する療育または養育上の課題について教室や家族会を開催・支援しました。

(ア) 保健指導教室

開催日	内 容	講 師	場 所	参加者数
6月15日	1 講演 「小児1型糖尿病～園・学校生活を楽しく過ごすために～」 2 参加者同士の交流会・質疑応答（ディスカッション方式）	伊勢原協同病院 小児科診療部長 石黒 寛之氏	伊勢原市教育センター	教員 13 その他 6 計 19
10月20日	「思春期・若年成人(AYA)世代がんの現状と課題—昭和大学藤が丘病院小児・AYA 世代がんセンターの役割—」	昭和大学藤が丘病院 小児・AYA 世代がんセンター センター長 山本 将平氏	当センター	保護者 3 その他 3 計 6
12月10日	医療を必要とするお子さんの保護者交流会「クリスマスリース作り体験」	キタムラプランツ&ポタリー株式会社 花の駅*つぐみ工房 北村 直美氏	当センター	保護者 6 その他 4 計 10
2月21日	けいれんの基礎知識と対応	こっこどもクリニック 医師 池上 真理子氏	当センター	保護者 5 支援者 5 計 10

(イ) 家族会(地区組織活動)支援

家族会名	協力者・スタッフ	当センター 保健師の参加	場 所	参加者数(延べ)
すみれの会 (ダウン症児親の会)	・会の有志の母 ・湘北短期大学教授 ・保健師	年度 2回	秦野市保健福祉センター	保護者 6 ダウン症児 6 兄弟姉妹 6 その他 0 計 18
OHANAの会 (医療依存度の高い児とその家族)	・会の有志の母 ・保健師	年度 1回	当センター	保護者 4 障害児 8 兄弟姉妹 0 その他 4 計 16

ウ 療育または養育体制の整備

(ア) 医療機関との母子保健連絡会

管内2市、産科医療機関において、地域から気になるケースや医療機関側から気になるケースを特定妊婦として検討し、周産期から早期に支援できるよう連絡会を開催しました。

区分	医療機関名	内 容	回数	検討ケース数 (延べ)	スタッフ (延べ)
周産期医療機関	秦野赤十字病院	<ul style="list-style-type: none"> ・ケースの情報交換 ・事業等に関する情報提供 ・その他 	1	0	4
	伊勢原協同病院		3	158	29
	やはたウィメンズクリニック		3	89	17
	おおたレディースクリニック		2	55	11

(イ) 東海大学医学部附属病院と地域母子保健との連絡会議

東海大学医学部附属病院と近隣保健福祉事務所（平塚、厚木）及びその管内10市町村が出席し、相互に顔の見える関係を築くことにより地域の母子保健に係る連携強化を図りました。

開催日	内 容	場 所	参加者数
7月2日	東海大学医学部附属病院の継続看護連携状況 地域における母子支援体制 メンタルヘルスを抱える妊産婦の推移について 地域におけるメンタルヘルスを抱える妊産婦への支援状況	東海大学医学部 附属病院	42

エ 養育困難事例検討会

スーパーバイザーから助言をもらい、事例を検討しました。

スーパーバイザー：保健師のための相談室 なごみ主宰 塚原洋子氏

開催日	事 例	場 所	参加者数
3月12日	事例 「新生児訪問時に EPDS 高値だったため、その後、電話、再訪問でフォローした事例」 事例提供者 伊勢原市保健師	伊勢原市青少年センター音楽室	17
3月15日	事例 A「第3子 エジンバラ 15点 11年ぶりの出産」 B「エジンバラ 11点 第2子出産後28日目」 事例提供者 秦野市保健師	当センター	14

(9) 不妊に悩む方への特定治療支援事業

区 分	進達件数
秦野市	107
伊勢原市	70
計	177

5 栄養・食生活対策

健康増進法に基づき特定給食施設等に対し、栄養管理等への助言指導を行い、給食を通じた地域の健康づくりを推進しました。また、県域全保健福祉事務所・センターにおける平成29年度より開始した事業「栄養改善普及運動」として、「かながわ健康プラン21（第2次）」における栄養・食生活の目標のうち、「主食・主菜・副菜を組み合わせた食事が1日2回以上の日がほぼ毎日の者の割合の増加」を重点項目として、健康増進を目的とした給食施設のうち、4事業所と連携した取組みを実施しました。

地域特性に応じた栄養・食生活対策を推進するため、各関係機関との連携による食環境づくりとして地域食生活対策推進協議会を開催しました。

また、合併症予防・重症化予防の一環として専門的栄養指導を実施するとともに、適切な食品選択ができるよう、食品における栄養成分表示の普及啓発、適正化指導を行い、食環境整備を図りました。

(1) 特定給食等指導事業

特定かつ多数の者に対して継続的に食事を提供している特定給食施設等に対し、講習会を実施するとともに実地調査及び個別指導を行いました。

ア 特定給食施設等講習会

対象	開催日	内 容	参加施設数	参加者数
全体	9月20日	○講義「給食施設における非常備蓄食の備蓄・活用テクニック」 講師：公益財団法人積善会 曾我病院 栄養科長 西宮 弘之 氏 ○情報交換「非常備蓄食について困っていること、工夫していること」	47	52
児童福祉施設	1月23日	○講義「相模原市公立保育所の食育と周りへの働きかけについて」 講師：相模原市こども・若者未来局保育課 管理栄養士 中溝 ゆかり 氏 ○情報交換「保育園での食育の取り組みについて」	12	20
児童福祉施設	3月11日	乳幼児及び障害児の摂食嚥下機能発達に関する研修会 合同開催 ○講義「乳幼児の摂食機能発達支援～様々な事例から～」 ○講師：昭和大学歯学部スペシャルニーズ口腔医学講座 口腔衛生学部門講師 内海明美 氏	20	34
社会福祉施設	4月19日	○施設見学、給食試食、ミールラウンド ○情報交換「給食会議について」	5	6
	9月5日	○施設見学、給食試食、ミールラウンド ○情報交換「対象者に応じた食事提供について」	3	3
	2月20日	○食物繊維の豊富な献立の共有・検討 ○食物アレルギーへの対応 ○支援と厨房との連携方法について ○やせの対応について	5	6

イ 給食施設巡回指導

対象 167 施設に対して 193 回実施しました。

施設種類		管理栄養士のみ いる施設		管理栄養士・栄養士 どちらもいる 施設		栄養士のみ いる施設		どちらも いない施設	
		施設数	指導数	施設数	指導数	施設数	指導数	施設数	指導数
指 定 施 設 ①	学 校	0	0	0	0	0	0	0	0
	病 院	1	1	5	5	0	0	0	0
	介護老人保健施設	0	0	0	0	0	0	0	0
	老人福祉施設	0	0	0	0	0	0	0	0
	児童福祉施設	0	0	0	0	0	0	0	0
	社会福祉施設	0	0	0	0	0	0	0	0
	事 業 所	3	3	1	2	0	0	0	0
	寄 宿 舎	0	0	0	0	0	0	0	0
	そ の 他	0	0	0	0	0	0	0	0
	計	4	4	6	7	0	0	0	0
1 回 300 食 以上 又は 1日 750 食 以上 ② (指定施設①を除く)	学 校	11	11	2	2	7	7	2	2
	病 院	0	0	0	0	0	0	0	0
	介護老人保健施設	0	0	0	0	0	0	0	0
	老人福祉施設	0	0	0	0	0	0	0	0
	児童福祉施設	0	0	0	0	0	0	0	0
	社会福祉施設	0	0	0	0	0	0	0	0
	事 業 所	0	0	1	2	1	2	1	1
	寄 宿 舎	0	0	0	0	0	0	0	0
	そ の 他	0	0	0	0	1	2	0	0
	計	11	11	3	4	9	11	3	3
1 回 100 食 以上 又は 1日 250 食 以上 ①、②を除く)	学 校	1	1	0	0	2	2	0	0
	病 院	0	0	4	4	0	0	0	0
	介護老人保健施設	0	0	7	11	0	0	0	0
	老人福祉施設	4	7	6	10	0	0	0	0
	児童福祉施設	0	0	5	5	11	12	6	7
	社会福祉施設	2	2	1	1	1	1	0	0
	事 業 所	2	2	0	0	3	3	8	8
	寄 宿 舎	0	0	0	0	1	3	0	0
	そ の 他	0	0	0	0	0	0	0	0
	計	9	12	23	31	18	21	14	15
そ の 他 の 給 食 施 設	学 校	2	2	0	0	0	0	0	0
	病 院	1	1	1	1	0	0	0	0
	介護老人保健施設	0	0	0	0	0	0	0	0
	老人福祉施設	2	3	0	0	1	1	1	1
	児童福祉施設	3	3	1	1	7	7	6	7
	社会福祉施設	0	0	2	3	2	2	0	0
	事 業 所	2	2	1	1	0	0	12	12
	寄 宿 舎	1	1	0	0	0	0	5	6
	そ の 他	1	1	0	0	7	7	9	12
	計	12	13	5	6	17	17	33	38
合 計		36	40	37	48	44	49	50	56

ウ 栄養改善普及運動

県域全保健福祉事務所・センターにおいて平成29年度より開始した事業として、「かながわ健康プラン21（第2次）」における栄養・食生活の目標のうち、「主食・主菜・副菜を組み合わせた食事が1日2回以上の日がほぼ毎日の者の割合の増加」を重点項目として、健康増進を目的とした給食施設のうち、4事業所と連携した取組みを実施しました。

開催日	内容	参加者数
①8月1日 ②9月13日	①会議後20分 講話「働く世代の食事のそろえ方」 ②栄養サポートステーションによる貧血チェック	①82 ②35
8月3日、6日	朝礼時5分 ※2回同内容 講話「働く世代の食事の選び方」	131
①9月3日 ②9月6日	① 昼礼時5分 講話「働く世代の食事と健康」 ②昼食時 食堂展示 ・副菜（野菜）をそろえる方法 ・コンビニ活用例	①230 ②95
10月3日	昼食時 食堂展示 ・副菜（野菜）をそろえる方法 ・コンビニ活用例	20

(2) 栄養・食生活施策の企画・運営

ア 地域食生活対策推進協議会・部会

地域において、栄養・食生活に課題を持つ人の一元的な栄養管理を推進する体制づくりを進めるため、栄養情報提供書を活用した効果的な情報の共有、伝達方法について検討し、病状にあった食事の提供が受けられる体制整備を図ります。

今年度このテーマで3年目を迎え、栄養士間の連携や、在宅との連携を深めることを目的とし、協議会・部会を開催しました。

区分	開催日	内 容	場 所	参加者数
協議会	2月15日	長期療養者への食生活支援体制づくりの推進について (1) 平成28～30年度の取組みについて (2) 今後の地域での食生活支援体制づくりについて	当センター	13
部会	6月21日	長期療養者への食生活支援体制づくりの推進について (1) 栄養情報提供書の書き方について (2) 地域における栄養の連携について		34
	11月27日	長期療養者への食生活支援体制づくりの推進について (1) 在宅療養における食支援について (2) 地域における栄養の連携について		29

(3) 地域・医療・福祉・介護領域と連携した栄養・食生活支援体制づくり

ア 市町村に対する企画・技術支援

秦野市、伊勢原市及び当センターの栄養士で管内の円滑な栄養改善業務の推進を図るため、栄養業務連絡会を開催しました。

開催日	内 容	場 所	参加者数
5月31日	・栄養施策の動向をふまえた栄養・食生活支援事業について ・食生活改善推進団体さんろく会育成について ・平時における災害対策について	当センター	2
8月30日	・平成30年度事業について ・(後半は、当センター管理企画課主催の災害時の保健医療活動に関する連絡会議 勉強会と同時開催で、災害対策に関する講演会)		8
1月31日	・栄養施策の動向を踏まえた栄養・食生活推進事業について ・人材育成について ・平時における災害対策について		2

イ 食育推進研修（地域保健活動推進研修）

管内の食育及び栄養・食生活対策の一層の推進を図るため、保健・医療・福祉・学校等の関係者に対し、研修会を実施しました。

開催日	内 容	参加者数
8月7日	講義「食生活の実態から食育を考える～『かながわ健康プラン21（第2次）』の中間評価と県民健康・栄養調査結果から～」 講師 東海大学医学部基礎診療学系公衆衛生学 非常勤准教授 渡辺 良久 氏	37

ウ 地域や職域などの人材育成

(ア) 食生活改善推進団体の育成、地域活動栄養士の活動支援

食生活改善推進団体さんろく会の地域リーダーをはじめ、健康づくりや保健・医療の分野で活動する関係者が組織する団体等に対して、食生活改善等の活動が円滑に行われるよう年間を通じて支援しました。

対 象	指導回数	延人数
食生活改善推進団体さんろく会会員	21	1,178
秦野栄養士交流会	6	36

(4) 専門的栄養指導・食生活支援事業

関係機関との連携のもと、長期継続、個別性の高い疾患の重症化予防のための栄養指導やQOLの向上をめざした食生活支援を行いました。

ア 各種疾病別栄養指導教室

区 分	コース数	延回数	実人数	延人数	備 考
糖尿病患者会支援	1	2	21	33	やまぶきの会
難病リハビリ教室	1	1	7	7	
計	2	3	28	40	

イ 個別栄養指導及び訪問栄養指導

第2木曜日の定例日、その他調整による予約制で個別栄養相談の実施、及びハイリスク児対策として発育発達相談、摂食機能障害相談を実施しました。

疾病別	糖尿病合併症	脂質異常症・肥満合併症	肝疾患	腎疾患	心疾患	難病	障害児・者
件数	21	1	0	1	0	0	0

疾病別	がん	精神	ハイリスク児	高齢者等の低栄養	食物アレルギー	その他	合計
件数	0	0	4	0	0	10	37

ウ 糖尿病自己管理サポートネットワーク

登録者への教室やレシピ等の情報を提供するとともに、更新票・電話にて確認した状況により登録内容を更新しました。

登録者人数	2
-------	---

エ 食生活支援担当者等研修会

地域で食生活支援に関わる医療や福祉、職域等の関係者に対して、研修会を行いました。

開催日	内 容	参加者数
11月27日	「長期療養者への食生活支援体制づくりの推進」 講義「長期療養者を在宅で支えるために ～訪問栄養食事指導から見える食支援～」 講師 鶴巻温泉病院栄養サポート室 高崎美幸氏	32

(5) 栄養表示等普及啓発及び活用推進事業

消費者に対する適正な食品情報の提供及び提供された情報の活用を目指して、食品表示法第4条に基づく食品表示基準、並びに健康増進法第26条及び第27条に基づく特別用途食品の普及併発と活用推進、同法第31条に基づく食品の健康保持増進効果等に関する虚偽・誇大表示等の禁止に係る普及啓発を行いました。

ア 消費者等への栄養表示等の普及啓発

対 象	回 数	参加者数
事業者	2	53
消費者（糖尿病患者会、食生活改善推進団体、食生活改善推進員養成講座、事業所職員 等）	11	579
給食施設	0	0
その他	1	11
計	14	643

イ 誇大表示等適正化指導

不適正な表示確認件数		改善指導実施回数	改善確認済み件数
栄養成分表示	0	0	0
虚偽誇大表示	1	4	1

ウ 栄養表示等相談・指導

相談者	相談件数	相談者	相談件数
食品業者	13件 17回	消費者	0件 0回

6 成人・高齢者保健

がんの二次予防に有効ながん検診について、「神奈川県がんへの挑戦・10か年戦略」の中間報告からの課題に対応し、地域住民を対象としたがん検診の受診率向上を目指した普及啓発及び企業・事業所の事業主にごがん予防やがん検診の重要性の理解を促す普及啓発に取り組みました。

(1) がん検診普及啓発セミナー事業

地域住民を対象に関係団体との協働及びがん患者の協力を得て実施しました。

ア 普及啓発キャンペーン

開催日	内 容	会 場	参加者数
4月7日	乳がんモデル触診、がんクイズ、リーフレット配布、アンケート実施等	秦野市 カルチャーパーク陸上競技場	400
10月6日	乳がんモデル触診、がんクイズ、リーフレット配布、アンケート実施等	イオン秦野店	400
11月17日	乳がんモデル触診、がんクイズ、リーフレット配布、アンケート実施等	伊勢原市役所	94

イ 講演会

開催日	内 容	講師	参加者数
7月5日	もっと知って欲しい乳がんのこと	乳がん体験者コーディネーター 武岡ひとみ	45

(2) 地域企業におけるがん検診受診促進事業

事業主等に、がん予防やがん検診の重要性を理解してもらい、従業員及びその家族のがん検診受診促進を働きかけました。

ア 関係機関との連絡調整

健康増進事業ヒヤリング、担当者連絡会を開催しました。

イ 啓発用媒体（がん検診情報）の作成・配布

3市2町（平塚保健福祉事務所・同秦野センター管内）の協力を得て、各市町の検診項目・対象者・実施方法・連絡先等についてまとめ、啓発の際に配布しました。

ウ 健康教育

開催日	内 容	会 場	参加数
10月18日	がんの予防とがん検診	アズビル株式会社伊勢原工場	54
9月11日	がん対策に向けた取組み（伊勢原市の健康いせはらサポーターの会の会員）	伊勢原シティプラザ	42

エ 介護保険指定事業所指導時にかん検診実施状況調査と個別面接による啓発

○実施期間 平成30年4月～平成31年3月

○実施介護保険事業所 10事業所

○方法 事業主等に事業所におけるがん検診の実施状況を聞きながら、受診勧奨を行い、事業主用・従業員用のリーフレットを配布

7 認知症疾患対策

認知症疾患に関する知識の普及と疾患の予防を図るとともに、認知症を介護する家族等を支援するため、専門医による相談や訪問指導等、保健・医療・福祉の連携を図りながら事業の推進に努めました。

また、平成13年11月1日より徘徊高齢者等SOSネットワーク事業、平成15年度より老人性認知症疾患処遇困難事例検討事業として、新たに若年性認知症を取り上げ実施しました。市町村が開始した認知症初期集中支援チーム員会議に出席し、提出事例の助言や必要時定例相談を活用するなどの支援をしました。

(1) 相談事業

ア 相談内容

区分	相談 実件数	相談内容（延数）							計
		疾病 一般	問題 行動	治療 関係	看護 介護	入院 入所	介護 保険 サービス	その 他	
精神科医等の定例相談	32	15	15	15	2	7	5	11	70
随時相談	52	58	10	18	4	8	3	83	184
計	84	73	25	33	6	15	8	94	254

イ 相談の対象と方法

区分	相談 件数	相談の対象		相談の方法		
		新規相談	継続相談	電話	面接	その他 (訪問等)
精神科医等の定例相談	33	32	1	0	15	18
随時相談	106	52	54	92	12	2
計	139	84	55	92	27	20

(件数は、延数)

(2) 徘徊高齢者SOSネットワーク支援事業

認知症などが原因で徘徊がみられたり、自宅に帰れない方が年々増えているため、早期発見、保護に関し、行政・社会福祉関係機関・警察・郵便局・交通機関等の協力を得て、各市においてSOSネットワークシステムを実施しています。また、再構築を図るため、管内行政・警察の担当者連絡会議を開催しました。

なお、近隣地域、広域地域の窓口については「神奈川県徘徊高齢者SOSネットワークの運用に係わる連絡調整事務要領」に基づき対応しています。

ア 事前登録管理（平成31年3月31日現在）

区分	秦野市	伊勢原市	合計
登録者数	75	104	179

イ 徘徊高齢者SOSネットワーク事業広域依頼数

区分	秦野市	伊勢原市	合計
検索依頼	2	3	5

ウ 徘徊高齢者SOSネットワーク管内担当者会議

開催日	内容	場所	出席者
3月7日	・徘徊高齢者SOSネットワークの取組みの現状と課題について ・困難事例、新規取組みの共有	当センター	19

(3) 処遇困難事例検討事業

ア 研修会及び講演会

開催日	内容	講師	場所	参加人数
6月18日	若年性認知症の理解とその支援～当事者の立場から～	(1) 当事者小野寺朗氏 (2) 若年性認知症コーディネーター 田中 香枝 氏	伊勢原シティプラザ	46
11月16日	高次脳機能障害の基礎知識～認知症との違いや支援方法～ 共催：秦野市、秦野市介護支援専門員協会	神奈川総合リハビリテーション事業団地域リハビリテーション支援センター高次脳機能障害支援室 佐藤 健太 氏	秦野市保健福祉センター	106
1月30日	認知症の理解とかかわりのコツ～認知症になっても安心して暮らせる街へ～	秦野厚生病院 院長 坂井 喜朗 氏	神奈川県西部職業訓練技術校	82

イ 事例検討会

開催日	内容	出席機関	助言者	場所	参加人数
6月13日	若年性認知症疑いの乳がん患者の支援方針について	秦野市役所、地域包括支援センター、自治会、宗教関係の知人	なし	渋沢高齢者支援センター	9
7月10日	若年性認知症疑いの乳がん患者の支援方針について	秦野市役所、地域包括支援センター、自治会、宗教関係の知人	なし	渋沢高齢者支援センター	9
10月12日	認知症の患者支援について	秦野市高齢介護課、地域高齢者支援センター、事業所、家族	なし	JA 秦野	15
12月11日	若年性認知症疑いの乳がん患者の支援方針について	秦野市役所、地域包括支援センター、自治会、宗教関係の知人	なし	当センター	9

ウ 認知症サポーター養成講座

開催日	内容	対象	講師	場所	参加人数
6月25日	コグニサイズ 認知症を理解する サポーターのできること	さんろく会メンバー	当センター 保健師	当センター	26
1月30日		住民、職業訓練校学生			82

(4) 管内2市及び団体との連携

ア 認知症初期集中支援推進事業

秦野市、伊勢原市が開催する認知症初期集中支援チーム員会議に出席しました。

区分	秦野市	伊勢原市
回数	10	11

イ 認知症家族会

秦野市、伊勢原市で開催している、認知症患者家族会に支援しました。

名称	秦野市認知症を抱える家族の会 「ひまわりの会」	伊勢原市認知症患者家族会 「手と手の会」
回数	12	12

8 精神保健福祉

住民の精神的健康の保持増進を図るため、医師、福祉職、保健師等が行う精神保健福祉相談や訪問等の事業を通して、精神疾患の早期発見・早期治療の促進と専門性や広域性が求められる事項について支援等を行いました。

精神障がいにも対応した地域包括ケアシステムの構築については保健・医療・福祉関係者による協議の場を設置しました。管内4精神科病院にアドバイザーを派遣して入院患者の退院支援の事例検討を重ね、地域の関係者に対する研修会を開催しました。

自殺対策については、関係機関、民間企業、精神福祉団体で構成する地域自殺対策検討会及び研修会を開催し、地域の連携を強化しました。

(1) 地域精神保健福祉連絡協議会

ア 地域精神保健福祉連絡協議会

開催日	関係機関	内容	場所	参加者数
3月15日	秦野市、伊勢原市、精神科病院、地域活動支援センター等	<ul style="list-style-type: none"> 平成30年度の当センターの精神保健福祉関係業務の実施報告 平成31年度の取組み(案)について 	当センター	18

イ 部会

開催日	名称	内容	場所	参加者数
5月22日	精神科医療機関等連絡会議	<ul style="list-style-type: none"> 平成30年度当センターにおける計画について 精神障害にも対応した地域包括ケアシステムの構築について 措置入院者への退院支援について 自殺対策について 	ぱれっと・はだの(地域活動室)	14
11月6日			丹沢病院	14
1月16日	地域自殺対策検討会	<ul style="list-style-type: none"> 自殺対策に関わる、国及び県の動向について 秦野市、伊勢原市における自殺対策計画について 神奈川県自殺未遂者支援事業の実施報告 関係機関の活動紹介 	当センター	41

(2) 精神障がいにも対応した地域包括ケアシステム検討会及び研修会

開催日	内容	場所	参加者数
12月4日	検討会議の事例についての共有及び助言と情報提供 助言者：東海大学 堀越由紀子教授 田園調布学園大学 伊東秀幸副学長	当センター	23
	退院促進事業から地域包括ケアシステムへ ～精神障がい者が安心して地域で暮らすために支援者 としてできること～ 講師：田園調布学園大学 伊東秀幸副学長	当センター	23
3月15日	精神科認定看護師の役割と専門性について ～退院支援の検討を行った事例から学ぶもの～ 講師：みくるべ病院 重信文美 氏	当センター	27

アドバイザー派遣

丹沢病院 神奈川県立保健福祉大学 中越章乃助教	2回実施
秦野病院 田園調布学園大学 伊東秀幸副学長	5回実施
秦野厚生病院 東海大学 堀越由紀子教授	3回実施
みくるべ病院 白梅学園大学 長谷川俊雄教授	4回実施

(3) 措置入院者の退院後支援

6月に1名施行実施をし、県で本格実施となった9月以降は、1名計画策定しました。

(4) 精神保健福祉業務統計（相談、訪問指導）

ア 把握区分

区分	保健所把握新	年度新	実人数	延人数
相談	272	90	362	996
訪問指導		64	64	196

イ 相談性別、年齢

区分	性別			年齢								
	男	女	不明	0～	10～	20～	30～	40～	50～	60～	70～	不明
実人員	175	185	2	0	12	51	58	63	38	36	51	53
延人員	519	475	2	0	22	168	219	178	133	116	98	62

ウ 訪問性別、年齢

区分	性別			年齢								
	男	女	不明	0～	10～	20～	30～	40～	50～	60～	70～	不明
実人員	35	29	0	0	0	9	14	16	8	9	8	0
延人員	101	95	0	0	0	36	32	39	33	43	12	1

エ 相談訪問契機

区分	市町村	医療機関	その他	計
相談 実人員	34	20	306	360
訪問指導 実人員	5	12	47	64

オ 相談種別

区分	治療の問題	生活上の問題	社会参加の問題	心の健康問題	その他	計
相談 延人員	437	424	44	28	63	996
訪問指導 延人員	84	77	15	0	20	196

カ 診断名

区分	器質性精神障害	アルコールによる精神・行動の障害	覚醒剤等の薬物	統合失調症	気分（感情）障害	ストレス関連障害	生理的障害等	成人の人格・行動障害	精神遅滞	心理的発達の障害	小児期・青年期の障害	てんかん	診断保留	異常と認めず	未受診	不明	計
相談 実人員	8	15	4	70	44	13	0	10	8	12	2	0	0	0	69	105	360
訪問 実人員	0	1	1	37	6	2	0	2	1	1	0	0	0	1	7	5	64

キ 担当者（複数対応）

区分	医師	福祉職	保健師	その他	計
相談	43	956	48	3	1,050
訪問指導	22	189	21	3	235

(5) 教育広報活動

ア 精神保健福祉知識の普及啓発

開催日	内容	講師	場所	対象	参加者数
8月1日	精神科の病気を知るセミナー 「発達障害」について	子ども発達クリニック ほうあんなぎさ 院長 大屋彰利氏	当センター	教員、相談支援所、障害福祉関係事業所職員等、伊勢原市・秦野市の在住、在勤の方	42

9月12日	職場におけるメンタルヘルス対策	救急科専門医 産業医 官方基行氏	秦野商工会議所	秦野市内の事業所の事業主、労務管理担当者等	33
1月18日	「アルコール依存症の基礎知識とその支援」について	みくるべ病院 副院長 岡崎有恆氏	秦野市保健福祉センター	秦野市内及び伊勢原市内の介護支援専門員・介護サービス事業所担当者、秦野市・伊勢原市関係職員、地域包括支援センター関係職員等	98

(6) 地域自殺対策

秦野市、伊勢原市をはじめとする管内 34 機関の構成による地域自殺対策検討会を開催し、地域の自殺の現状を共有し各機関の役割を明確にし連携を深め、地域の実情に合った自殺対策を進めました。

ア 自殺対策スキルアップ研修(自殺未遂者支援研修)

地域自殺対策検討会委員を中心に人材育成に取り組みました。

開催日	内 容	講 師	場 所	対 象	参加者
1月16日	遺族の思いから自殺対策を考える	NPO 法人グリーンサポートリンク 代表 杉本脩子氏	秦野市保健福祉センター	地域自殺対策検討会委員	35

イ 自殺対策ゲートキーパー養成研修講座

開催日	内 容	講 師	場 所	対 象	参加者
6月29日	こころの健康づくり出前講座	当センター福祉職	鶴巻中学校	全校生徒 保護者 教員	400
7月31日	こころの健康づくり出前講座	当センター福祉職	つくし作業所	家族 職員	27
9月18日	ゲートキーパー養成研修出前講座	当センター福祉職	西部総合職業技術校	学生	60
3月14日	ゲートキーパー養成研修出前講座	当センター福祉職	西部総合職業技術校	学生 教員	72
3月15日	ゲートキーパー養成研修出前講座	当センター福祉職	西部総合職業技術校	学生 教員	70

(7) 医療保護関係事務（精神保健福祉法施行事務）

ア 精神保健診察

精神保健福祉センター兼務職員として調査を行いました。

区分	調査件数	立会件数
法第 22 条（一般申請）	0	0
法第 23 条（警察官通報）	16	5
法第 26 条の 2（精神病院の届出）	0	0

イ 精神科病院実地指導、実地審査（法第 38 条の 6）

(ア) 実地指導（精神科病院に対する立入調査・指導）

施設数	4
-----	---

(イ) 実地審査（精神科病院に入院中の患者に対する精神保健指定医の診察・審査）

施設数	審査結果								審査件数
	措置入院			医療保護入院			任意入院		
	継続	移行	入院不要	継続	移行	入院不要	継続	入院不要	
4	0	0	0	21	0	0	1	2	0

ウ その他医療保護事務

区分	件数
医療保護入院者の入院届	571
医療保護入院者の退院届	571
医療保護入院者の定期病状報告	358
措置入院者の定期病状報告	1
計	1,501

(8) 組織育成活動

医療機関、市町村、社会福祉協議会等の機関との連携を図るとともに、当事者、家族会、ボランティア団体、社会復帰施設等に対して支援及び助言を行いました。

区分	関係機関	関係団体	その他	計
機関・団体数	2	6	0	8
援助回数	4	15	0	19

(9) その他の取組み

内容	参加回数
心神喪失者医療観察法ケア会議等	15

(10) 精神保健福祉センターによるコンサルテーション

開催日	内容	出席機関	場所	参加人数
5月29日	認知症高齢者支援における関係機関との連携と役割について	特別養護老人ホーム 高齢者支援センター 市役所高齢介護課 精神保健福祉センター	当センター	9
5月31日	自死に至ったケースへの振り返りを整理することで今後の支援に活かしていく。	精神科病院 総合病院 精神保健福祉センター	当センター	11
10月15日	統合失調症で自殺した事例を振り返り本人、家族への支援を考える。	精神科病院職員 精神保健福祉センター	当センター	11
12月18日	死亡事例の振り返り ～精神保健福祉センターのコンサルテーションを活用して～	就労継続支援事業所 精神科病院 市役所 精神保健福祉センター	精神科病院	9
3月8日	自殺に傾きやすい人への支援について考える	精神科病院 精神保健福祉センター	精神科病院	15

9 感染症対策

国際交流の活発化、航空機による大量輸送の進展等により、海外の感染症が国内に侵入する機会が増加しており、医師から感染症発生の届出のあった際には、患者と接触者の調査、病原体検査、保健指導、感染症発生動向調査等、感染症のまん延防止に努めました。

平成29年度から、デング熱やジカウイルス感染症の発生・流行に備え、蚊媒介感染症対策の一環として、蚊の生息調査を開始しました。

また、定点把握により、まん延していると判断された感染症について、市・医師会へ情報提供し、地域全体での注意を促しました。

(1) 感染症発生状況

ア 1類感染症発生状況

発生なし

イ 2類感染症発生状況

結核が49件（潜在性結核感染症12件含）発生しています。詳細は、[12結核予防]をご覧ください。

ウ 3類感染症発生状況

病名	発生件数	患者数	無症状病原体保有者	接触者検便延数
腸管出血性大腸菌感染症	9	7	2	8
計	9	7	2	8

エ 4類感染症発生状況

病 名	発 生 件 数	患 者 数
E型肝炎	4	4
A型肝炎	5	3
つつが虫病	4	4
レジオネラ症	5	5
デング熱	3	1
ライム病	1	0
レプトスピラ症	1	0
野兔病	1	0
計	24	17

オ 5類感染症（全数把握）発生状況

病 名	発 生 件 数	患 者 数
アメーバ赤痢	3	3
ウイルス性肝炎	0	0
カルバペネム耐性腸内細菌感染症	16	16
クロイツフェルト・ヤコブ病	0	0
劇症型溶血性レンサ球菌感染症	7	4
後天性免疫不全症候群	7	7
侵襲性インフルエンザ感染症	2	1
侵襲性肺炎球菌感染症	10	9
水痘（入院例）	4	4
梅毒	11	11
破傷風	1	1
播種性クリプトコックス症	1	1
バンコマイシン耐性腸球菌感染症	0	0
百日咳	31	31
風しん	12	11
麻疹	9	1
薬剤耐性アシネトバクター感染症	1	1
計	115	101

カ 5類感染症（定点把握）に係る定点医療機関数

区 分	医療機関数	備 考
インフルエンザ	10	うち6箇所は小児科定点が兼ねる
小児科	6	
眼科	1	
S T D（性感染症）	2	
疑似症	15	うち10箇所はインフルエンザ定点が兼ねる
計	34	

(2) 蚊の生息調査

ア 蚊の種類別採取数

採取場所	種類	6月	7月	8月	9月	10月	合計
秦野市カルチャーパーク	ヒトスジシマカ	24	46	81	114	60	325
	アカイエカ群	29	8	15	4	6	62
	コダカアカイエカ	0	0	0	0	0	0
	その他	0	0	0	0	0	0

イ 蚊のウイルス検査結果（デング、ジカ、ウエストナイル、日本脳炎及びチクングニアウイルス）

月	6月	7月	8月	9月	10月
検査結果	不検出	不検出	不検出	不検出	不検出

10 難病対策

(1) 指定難病医療費助成

平成27年1月1日より新たに法律が施行されたことに伴って110種類に拡大した医療費助成の対象は、さらに平成30年4月1日より331種類に拡大されました。

特定医療費（指定難病）医療受給者証交付状況

区分	件数
医療受給者証交付新規申請	231
医療受給者証交付更新申請 （※県庁等受付含む）	1,547
その他（特定医療費請求申請他）	401

(2) 難病患者地域支援ネットワーク事業

難病患者及びその家族を対象に、療養上の不安の解消を図るため、保健や医療及び福祉等に関する相談指導等を実施しました。また、きめ細やかな支援が必要な難病患者に対し、保健・医療・福祉等の関係機関と連携のもと、適切な在宅療養支援を提供するための検討を行いました。

ア 在宅療養支援計画策定・評価

カンファレンス及び評価

1事例

イ 医療相談事業

(ア) 難病リハビリ教室

在宅療養中の難病患者及び家族を主な対象とし、療養生活の質を高めるための一助として、教室等を開催しました。

開催日	内 容	講 師	参加者数
5月17日	口の機能を高めよう ～楽しい健口体操～	当センター 歯科衛生士	8
6月19日	陶芸を体験しよう！	陶芸ボランティア 坂本勝津雄氏	14
8月28日	音楽療法～こころに響きを～	東海大学教養学部芸術学科 准教授 近藤真由氏	20
10月23日	寄せ植えを体験しよう！	園芸ボランティア 坂本勝津雄氏	11
11月15日	リハビリテーションその1	神奈川県リハビリテーション事業団 地域リハビリテーション支援センター 理学療法士 小泉千秋氏	7
12月13日	リースづくりを体験しよう！	陶芸ボランティア 坂本勝津雄氏	16
1月17日	リハビリテーションその2	神奈川県リハビリテーション事業団 地域リハビリテーション支援センター 理学療法士 小泉千秋氏 神奈川県リハビリテーション病院 理学療法士 森田智之氏	13
2月19日	おやつづくり	当センター栄養士 食生活改善推進団体さんろく会	8
3月19日	絵手紙～春を描こう～	地域ボランティア 秋山重夫氏	5
計9回			102

※場所：当センター

(イ) 医療講演会

開催日	内 容	講 師	場 所	参加者数
10月20日	炎症性腸疾患との 上手な付き合い方 ～潰瘍性大腸炎・ クローン病をもつ と知ろう～	東海大学医学部内科学系消化器内科 教授 鈴木孝良 氏	伊勢原 シティプラザ	62

(ウ) 難病患者と家族のつどい

開催日	内 容	講 師 等	場 所	参加者数
8月28日	音楽療法 ～心に響きを～	東海大学教養学部芸術学科 准教授 近藤真由 氏	当センター	20

ウ 訪問相談事業

(ア) 家庭訪問

区分	計	神経系	膠原病	血液系	循環器系	消化器系
実人数	27	21	3	0	1	2
延人数	71	54	8	0	2	7

(イ) 相談

区分	計	面接	電話	文書
人数	995	600	360	35

(3) 難病対策地域協議会
ア 難病対策地域協議会

開催日	内 容	参加者数
2月14日	平成30年度難病対策事業実施状況について 平成31年度難病対策事業実施計画について その他	18

イ 医療連携検討会

開催日	内 容	参加者数
1月10日	難病患者の入院の受け入れの現状について 神奈川県 の在宅難病患者受け入れ病床確保事業について 意見交換	16

(4) 難病患者保健福祉従事者研修会

開催日	内 容	講 師	場 所	参加者数
11月27日	長期療養者を在宅で支えるために～訪問栄養指導から見える食支援～	鶴巻温泉病院 栄養サポート室長 高崎美幸 氏	当センター	30
3月20日	遺伝/ゲノム医療の理解と地域の看護職に期待すること	東海大学医学部 産婦人科学・遺伝診療科 教授 和泉俊一郎 氏	当センター	12

(5) 骨髄移植推進事業（骨髄ドナー登録会）

開催日	場 所	登録者数
10月14日	伊勢原シティプラザ（伊勢原観光道灌まつり）	25

指定医療費（指定難病）医療受給者証交付件数

疾患群	告示番号	指定難病名	2018/3/31現在			2019/3/31現在		
			秦野	伊勢原	合計	秦野	伊勢原	合計
神経・筋疾患	2	筋萎縮性側索硬化症	8	6	14	6	8	14
	5	進行性核上性麻痺	11	4	15	9	3	12
	6	パーキンソン病	143	102	245	162	105	267
	7	大脳皮質基底核変性症	7	4	11	4	4	8
	8	ハンチントン病	0	1	1	0	1	1
	10	シャルコー・マリー・トゥース病	0	0	0	1	0	1
	11	重症筋無力症	31	13	44	35	18	53
	13	多発性硬化症／視神経脊髄炎	26	18	44	24	22	46
	14	慢性炎症性脱髄性多発神経炎／多巣性運動ニューロパチー	5	3	8	5	4	9
	17	多系統萎縮症	18	6	24	14	6	20
	18	脊髄小脳変性症（多系統萎縮症を除く）	46	21	67	45	18	63
	22	もやもや病	16	13	29	12	10	22
	23	プリオン病	1	0	1	1	0	1
	26	HTLV-1関連脊髄症	1	0	1	1	0	1
	113	筋ジストロフィー	3	5	8	3	6	9
	117	脊髄空洞症	1	0	1	1	0	1
	119	アイザックス症候群	0	1	1	0	1	1
	127	前頭側頭葉変性症	0	1	1	0	1	1
	144	レノックス・ガストー症候群	0	0	0	1	0	1
	145	ウエスト症候群	0	0	0	0	1	1
158	結節性硬化症	0	1	1	0	1	1	
159	色素性乾皮症	1	0	1	1	0	1	
免疫系疾患	40	高安動脈炎	5	4	9	5	3	8
	42	結節性多発動脈炎	1	2	3	1	2	3
	43	顕微鏡的多発血管炎	6	8	14	9	7	16
	44	多発血管炎性肉芽腫症	2	0	2	2	0	2
	45	好酸球性多発血管炎性肉芽腫症	1	5	6	4	4	8
	46	悪性関節リウマチ	4	4	8	4	2	6
	47	バージャー病	2	2	4	2	1	3
	48	原発性抗リン脂質抗体症候群	1	0	1	0	0	0
	49	全身性エリテマトーデス	100	45	145	99	50	149
	50	皮膚筋炎／多発性筋炎	29	15	44	28	15	43
	53	シェーグレン症候群	10	3	13	11	3	14
	54	成人スチル病	0	0	0	1	3	4
	56	ベーチェット病	19	7	26	20	7	27
	300	I g G 4 関連疾患	2	0	2	2	0	2
306	好酸球性副鼻腔炎	0	1	1	0	2	2	
骨・関節系疾患	68	黄色靭帯骨化症	3	2	5	4	4	8
	69	後縦靭帯骨化症	31	8	39	31	9	40
	70	広範脊柱管狭窄症	0	3	3	0	2	2
	71	特発性大腿骨頭壊死症	21	14	35	23	16	39
	238	ビタミンD抵抗性くる病/骨軟化症	1	0	1	0	0	0
	271	強直性脊椎炎	0	0	0	1	0	1

皮膚・結合組織疾患	34	神経線維腫症	5	2	7	6	3	9
	35	天疱瘡	5	3	8	5	5	10
	36	表皮水疱症	1	0	1	1	0	1
	37	膿疱性乾癬（汎発型）	3	1	4	3	2	5
	51	全身性强皮症	33	20	53	31	21	52
	52	混合性結合組織病	17	7	24	17	8	25
	162	類天疱瘡（後天性表皮水疱症を含む。）	1	1	2	2	0	2
	167	マルファン症候群	1	0	1	1	0	1
	168	エーラス・ダンロス症候群	0	0	0	1	0	1
内分泌系疾患	72	下垂体性ADH分泌異常症	3	1	4	3	1	4
	74	下垂体性PRL分泌亢進症	1	0	1	0	0	0
	75	クッシング病	1	1	2	1	1	2
	77	下垂体性成長ホルモン分泌亢進症	4	1	5	4	1	5
	78	下垂体前葉機能低下症	11	10	21	11	8	19
	81	先天性副腎皮質酵素欠損症	0	1	1	0	1	1
	83	アジソン病	1	0	1	1	0	1
	代謝系疾患	19	ライソゾーム病	2	1	3	2	1
21		ミトコンドリア病	1	0	1	1	0	1
28		全身性アミロイドーシス	3	0	3	2	0	2
79		家族性高コレステロール血症（ホモ接合体）	1	0	1	1	0	1
171		ウィルソン病	1	0	1	0	0	0
318		シトリン欠損症	0	0	0	0	1	1
腎・泌尿器系疾患	66	IgA腎症	7	8	15	11	8	19
	67	多発性嚢胞腎	6	4	10	6	7	13
	220	急速進行性糸球体腎炎	0	2	2	0	2	2
	222	一次性ネフローゼ症候群	7	3	10	8	3	11
	224	紫斑病性腎炎	0	0	0	0	1	1
	226	間質性膀胱炎（ハンナ型）	1	1	2	1	1	2
消化器系疾患	91	バッド・キアリ症候群	0	1	1	0	1	1
	92	特発性門脈圧亢進症	0	0	0	1	1	2
	93	原発性胆汁性肝硬変	23	12	35	19	11	30
	94	原発性硬化性胆管炎	1	1	2	1	1	2
	95	自己免疫性肝炎	5	2	7	3	2	5
	96	クローン病	48	30	78	48	27	75
	97	潰瘍性大腸炎	147	85	232	138	99	237
	98	好酸球性消化管疾患	1	0	1	1	0	1
	289	クローンカイト・カナダ症候群	0	0	0	0	1	1
循環器系疾患	57	特発性拡張型心筋症	22	7	29	24	8	32
	58	肥大型心筋症	8	5	13	9	5	14
	208	修正大血管転位症	1	1	2	1	1	2
	210	単心室症	0	3	3	0	3	3
	216	両大血管右室起始症	0	1	1	0	0	0
	217	エプスタイン病	1	0	1	1	0	1
	281	クリッペル・トレノネー・ウェーバー症候群	2	0	2	1	0	1
	視覚系疾患	90	網膜色素変性症	35	22	57	33	20

呼吸器系疾患	84	サルコイドーシス	4	6	10	5	8	13
	85	特発性間質性肺炎	11	6	17	14	10	24
	86	肺動脈性肺高血圧症	2	2	4	4	2	6
	88	慢性血栓塞栓性肺高血圧症	5	2	7	5	2	7
	89	リンパ脈管筋腫症	0	0	0	1	0	1
	230	肺胞低換気症候群	0	1	1	0	1	1
血液系疾患	60	再生不良性貧血	7	6	13	10	7	17
	61	自己免疫性溶血性貧血	1	0	1	0	0	0
	62	発作性夜間ヘモグロビン尿症	1	0	1	0	0	0
	63	特発性血小板減少性紫斑病	26	12	38	31	12	43
	65	原発性免疫不全症候群	3	1	4	2	1	3
	283	後天性赤芽球癆	0	1	1	0	1	1
	331	特発性多中心性キャッスルマン病	0	0	0	2	0	2
染色体または遺伝子に変化を伴う症候群	191	ウェルナー症候群	0	1	1	0	1	1
合計			1,026	597	1,623	1,045	639	1,684

1.1 エイズ・性感染症予防

地域ぐるみのエイズ対策をすすめるとともに、エイズ相談及びエイズ・性感染症予防啓発のための講演等を行いました。

(1) 相談・検査数

検査は、平成26年度より本所に集約となりましたが、相談は随時行っています。

エイズ 相談・検査実施状況

区分	平成28年度	平成29年度	平成30年度
相談件数	0	14	11

(2) 性感染症予防対策事業

エイズ・性感染症予防講演会

開催日	実施校名	講師	参加者数
7月2日	秦野市立渋沢中学校	当センター職員	134
7月17日	伊勢原市立中沢中学校	当センター職員	131
7月19日	秦野市立東中学校	当センター職員	92
10月15日	秦野市立大根中学校	当センター職員	154
10月15日	秦野市立大根中学校	当センター職員	115
10月25日	秦野市立南が丘中学校	当センター職員	120
12月6日	秦野市立南中学校	当センター職員	179
12月7日	秦野市立渋沢中学校	当センター職員	134
12月17日	神奈川県立伊勢原高等学校	当センター職員	84

2月20日	秦野市立北中学校	当センター職員	119
2月21日	秦野市立鶴巻中学校	当センター職員	124
2月22日	秦野市立南中学校	当センター職員	167
2月22日	秦野市立本町中学校	当センター職員	196
3月4日	秦野市立大根中学校	当センター職員	154
計	10校(14回)		1,903

1 2 結核予防

当センター管内での登録患者 55 人（平成 31 年 3 月 31 日現在、潜在性結核患者含む）の健康管理と、患者の早期発見のために各種の検診等を行いました。

(1) 結核患者の指導・管理状況

結核登録患者に対し、家庭訪問を行い、指導・管理に努めました。

ア 家庭訪問

実人数	延人数
34	112

イ 定期病状調査事業

結核登録患者であって病状把握が困難な者 4 名について、保健所長から医療機関へ情報提供を求め、患者管理の的確化を図りました。

(2) 感染症診査協議会

感染症法第 24 条に基づき、感染症診査協議会結核部会を毎月第 2、第 4 水曜日に、平塚保健福祉事務所において開催し、医療費公費負担の診査等を行いました。

診査件数

	入院勧告	医療費公費負担申請	計
承認	48	48	96
不承認	0	0	0
保留	0	1	1
申請件数(計)	48	49	97

(3) 接触者健康診断

ア 管理検診

結核登録患者のうち、現在治療を受けていない者の医学的状況を把握するために、検診受診状況と健康状態を確認しました。

対象者数	受診者数	受診率	受診結果		
			要医療	経過観察	観察不要
95	85	85.9%	0	35	49

イ 接触者健診

結核のまん延防止を目的として、結核患者の家族や接触者を対象に健康状態を確認し、接触者健診を実施しました。

対象者数	受診者数		受診率	受診結果		
	保健所(延)	医療機関等(延)		要医療	経過観察	観察不要
95	87 (95)	8 (10)	97.9%	3	9	83

* 要医療は、QFT 陽性で潜在性結核感染症を含む

* 経過不要は、QFT 陰性及び胸部エックス線結果フォロー終了

(4) 神奈川県内の結核病院との連携事業

結核治療を継続し、完治できることを目的として、結核病床を有する医療機関と連携を図り、結核治療中断者の早期発見と受診勧奨等の保健指導を行いました。

内 容	件 数
医療機関への受診状況照会実件数	23
医療機関への受診状況照会延件数	105
治療中断者（2か月以上の受診なし）	0

(5) 結核医療従事者研修

平塚保健福祉事務所・秦野センター管内の医療機関等を対象に、結核対策の向上に役立つことを目的とし、研修会を開催しました。

開催年月日	内 容	講 師	参加者数
12月21日	「結核の院内感染対策～感染を防ぐためにできること～」	恩賜財団済生会横浜市東部病院 感染管理対策室副室長 大石 貴幸医師	54

1 3 肝臓疾患対策

(1) C型及びB型肝炎ウイルス検査実施件数

B型肝炎ウイルス検査	
保健所で実施	12 件
医療機関で実施（受診券交付）	1 件
C型肝炎ウイルス検査	
保健所で実施	12 件
医療機関で実施（受診券交付）	1 件

(2) 医療費助成制度の申請受付状況

内 容	新規	2回目 (更新・再治療含む)	変更等
インターフェロンフリー治療	27	2	2
インターフェロン治療	0	0	0
核酸アナログ製剤治療	17	111	14
3剤併用療法治療	0	0	0
計	44	113	16

1 4 原爆被爆者援護

(1) 当所管内の被爆者健康手帳等交付者数(平成 31 年 3 月 31 日現在)

区 分	計
被爆者健康手帳	58
第 1 種健康診断受診者証	0
第 2 種健康診断受診者証	3
被爆者のこども受診証	102
計	163

(2) 被爆者健康診断実施状況

実施日	区 分					うち、 要精検
	被爆者	第一種	第二種	被爆者のこども	計	
5 月 24 日	1	0	0	0	1	0
11 月 22 日	1	0	0	1	2	1
計	2	0	0	1	3	1

(3) 被爆者医療費支給申請

区 分	計
一般疾病医療費支給申請	2
被爆者のこどもの医療費支給申請	12
はり・きゅう・マッサージ施術費補助支給申請	4
葬祭料支給申請	0
計	18

第4章 安心できる暮らしを支える 生活衛生

1 食品衛生

(1) 食品営業施設の許認可、監視指導等の件数

(平成 31 年 3 月 31 日現在)

区 分	市別施設数				許可取扱数		廃業 件数	監視指 導件数
	秦野市	伊勢原市	移動営業	計	継続	新規		
飲食店営業	1,098	726	29	1,853	199	136	165	1,240
菓子(パンを含む)製造業	121	54	3	178	20	8	8	174
乳処理業	0	0	0	0	0	0	0	0
特別牛乳搾取処理業	0	0	0	0	0	0	0	0
乳製品製造業	1	1	0	2	1	0	0	2
集乳業	0	0	0	0	0	0	0	0
魚介類販売業	137	87	0	224	22	23	24	248
魚介類せり売営業	0	0	0	0	0	0	0	0
魚肉ねり製品製造業	1	0	0	1	0	0	0	1
食品の冷凍又は冷蔵業	3	4	0	7	1	0	0	7
缶詰又は瓶詰食品製造業	0	0	0	0	0	0	0	0
喫茶店営業	194	123	2	319	66	12	27	194
あん類製造業	0	0	0	0	0	0	0	0
アイスクリーム類製造業	1	3	0	4	1	0	1	6
乳類販売業	239	143	0	382	47	24	51	351
食肉処理業	4	7	0	11	1	0	0	20
食肉販売業	134	87	0	221	22	19	19	245
食肉製品製造業	1	2	0	3	1	0	0	5
乳酸菌飲料製造業	0	1	0	1	0	0	0	2
食用油脂製造業	1	2	0	3	2	0	0	4
マーガリン又はショートニング製造業	0	0	0	0	0	0	0	0
みそ製造業	4	1	0	5	0	0	1	1
醤油製造業	0	0	0	0	0	0	0	0
ソース類製造業	1	0	0	1	0	0	0	0
酒類製造業	1	1	0	2	0	0	0	2
豆腐製造業	10	7	0	17	3	1	1	18
納豆製造業	0	0	0	0	0	0	1	0
めん類製造業	4	1	0	5	1	0	0	5
総菜製造業	21	16	0	37	8	1	1	32
添加物製造業	5	1	0	6	0	1	1	2
食品の放射線照射業	0	0	0	0	0	0	0	0
清涼飲料水製造業	1	1	0	2	0	0	0	0
氷雪製造業	0	0	0	0	0	0	0	0
氷雪販売業	1	0	0	1	0	0	0	0
計	1,983	1,268	34	3,285	395	225	300	2,559
県 条 例	魚介類行商	3	2	1	6	1	0	5
	魚介類加工業	4	2	0	6	0	0	6
	発酵乳等販売業	12	3	0	15	1	0	8
計	19	7	1	27	2	0	0	19
総 計	2,002	1,275	35	3,312	397	225	300	2,578

(2) 報告営業施設数及び監視状況

区分	給食施設					乳搾取業	食品製造業	野菜・果物販売業	総菜販売業	菓子販売業	食品販売業	添加物製造・販売業	器具容器等製造・販売業	総計
	学校	病院	事業所	その他	計									
施設数	27	7	7	86	127	163	162	355	260	579	757	91	250	2,744
監視指導件数	48	12	3	94	157	27	47	210	221	307	318	89	212	1,588

(3) 許可営業施設数等の推移

年度	区分	許可営業施設数		許可件数		廃業
		秦野市	伊勢原市	継続	新規	
平成 28 年度		2,048	1,341	383	261	322
平成 29 年度		2,029	1,328	440	298	319
平成 30 年度		2,002	1,275	397	225	300

(4) 食品関係等の苦情処理状況

区分	異物混入	かきび	腐敗変敗	異味異臭	不衛生	容器包装不良	添加物	有症苦情	その他	計
平成 28 年度	8	3	1	0	10	0	0	7	4	33
平成 29 年度	13	0	1	4	12	0	0	12	5	47
平成 30 年度	12	0	0	4	15	0	0	12	8	51
乳・乳製品及び乳類加工品	0	0	0	0	0	0	0	0	0	0
魚介類及びその加工品	0	0	0	0	2	0	0	3	0	5
卵・肉類及びその加工品	1	0	0	0	0	0	0	0	0	1
穀類及びその加工品	0	0	0	0	0	0	0	0	0	0
野菜類(豆類を含む)及びその加工品	1	0	0	0	1	0	0	2	1	5
菓子類	1	0	0	0	1	0	0	0	0	2
その他	9	0	0	4	3	0	0	7	5	28
不明	0	0	0	0	0	0	0	0	0	0
施設に関するもの	0	0	0	0	8	0	0	0	2	10

(5) 食品等の収去検査

区分	収去検体数	適	不適
冷凍食品	4	4	0
魚介類及びその加工品	8	8	0
肉・卵類及びその加工品	2	2	0
乳・乳製品	0	0	0
乳類加工品	0	0	0
アイスcream類・氷菓	4	4	0
穀類及びその加工品	2	2	0
野菜・果実及びその加工品	9	9	0
菓子類	15	15	0
清涼飲料水	0	0	0
酒精飲料	0	0	0
かん詰・びん詰食品	0	0	0
その他の食品	76	76	0
添加物	0	0	0
器具・容器包装	0	0	0
計	120	120	0

(6) 食中毒発生状況

食中毒発生件数の推移

年 度	発生件数	患者数
平成 28 年度	2	155
平成 29 年度	2	60
平成 30 年度	1	1

(7) 講習会開催状況

対象者	開催回数	受講者延人数
食品営業者	30	1,640
消費者	1	65
計	31	1,705

2 環境衛生営業施設等

各種の環境衛生営業の施設に対し、衛生管理の徹底を図るため監視指導を実施しました。

(1) 環境衛生営業施設数及び監視指導状況

内 訳		施設数			許可(確認)件数	廃止件数	監視指導件数
		秦野市	伊勢原市	計			
旅館	旅館・ホテル	16	50	66	0	2	24
	簡易宿所	19	5	24	0	1	21
	計	35	55	90	0	3	45
興行場		1	3	4	0	0	1
理容所		104	61	165	1	2	41
美容所		234	114	348	19	11	81
クリーニング所	一般店	20	9	29	0	1	8
	取次店	42	30	72	2	7	24
	計	62	39	101	2	8	32
公衆浴場		12	4	16	0	0	11
プール		20	15	35	0	0	23
総計		468	291	759	22	24	234

(2) 環境衛生営業施設数の推移

年度	理容所	美容所	クリーニング所	旅館	興行場	公衆浴場	プール	計
平成28年度	168	335	118	96	4	16	35	772
平成29年度	166	340	107	93	4	16	35	761
平成30年度	165	348	101	90	4	16	35	759

3 生活環境施設

浄化槽の適正管理や、建築物における衛生的環境を確保するため、各種検査・指導・相談事業を行いました。

(1) 浄化槽設置基数及び監視指導状況

浄化槽の設置者に対して、浄化槽の機能が十分に働き、河川が汚染されないよう維持管理の指導を実施しました。

区分	施設数			監視指導 件数
	秦野市	伊勢原市	計	
設置基数	9,127	6,848	15,975	95

(2) 浄化槽保守点検業者登録数及び監視指導状況

神奈川県浄化槽保守点検業者の登録に関する条例に基づき、浄化槽保守点検業者に対し監視指導を実施しました。

区分	営業所数			監視指導 件数
	秦野市	伊勢原市	計	
登録営業所数	6	12	18	4

(3) 特定建築物施設数及び監視指導状況

特定建築物における衛生的な環境を確保するため、施設の監視指導を実施しました。

区分	施設数			監視指導件数
	秦野市	伊勢原市	計	
興行場	1(1)	2(2)	3(3)	1
店舗	12(0)	10(0)	22(0)	7
事務所	6(3)	14(2)	20(5)	8
学校	3(2)	3(0)	6(2)	1
旅館	2(0)	5(0)	7(0)	3
図書館	1(1)	1(1)	2(2)	0
集会場	0(0)	1(1)	1(1)	0
遊技場	3(0)	0(0)	3(0)	2
計	28(7)	36(6)	64(13)	22

()内は公共施設

(4) 建築物登録業営業所数及び監視指導状況

登録業者の適正な業務の実施について監視指導を実施しました。

区分	登録件数			監視指導件数
	秦野市	伊勢原市	計	
建築物清掃業(1号)	2	6	8	0
建築物空気環境測定業(2号)	0	1	1	0
建築物飲料水水質検査業(4号)	0	0	0	0
建築物飲料水貯水槽清掃業(5号)	8	11	19	4
建築物排水管清掃業(6号)	1	0	1	1
建築物ねずみ昆虫等防除業(7号)	1	2	3	0
建築物環境衛生総合管理業(8号)	3	2	5	0
計	15	22	37	5

(5) 温泉施設数及び監視指導状況

温泉の保護とその適正な利用を図るため、源泉及び温泉利用施設について監視指導を実施しました。

区分	施設数			監視指導件数
	秦野市	伊勢原市	計	
源泉	7	5	12	11
温泉利用施設	12	3	15	14

(6) 温泉関係の許認可

区分	許可数		
	秦野市	伊勢原市	計
温泉動力装置許可申請	0	0	0
温泉利用許可申請	4	0	4

(7) 苦情・相談等処理状況

浄化槽及び衛生害虫等に関する苦情・相談を受け、浄化槽の維持管理等の指導や必要な助言を行いました。

相談内容	浄化槽	ねずみ ・衛生害虫	室内環境関係
件数	16	16	0

4 毒物劇物、麻薬取扱施設等

毒物劇物の安全対策について、製造業者から販売業者等までの施設を監視し、さらに、その適正な保管管理の徹底を図り、危害防止に努めました。また、麻薬業務所に対し、麻薬の適正管理について監視指導を実施するとともに薬物乱用防止キャンペーン及び薬物乱用防止推進地域連絡会を開催し、地域における薬物乱用の防止を図りました。

(1) 毒物・劇物販売業等数

区分	毒物・劇物販売業				製造業	輸入業	業務上取扱者	特定毒物使用者	特定毒物研究者	計
	一般		農業用品目	特定品目						
	専業	兼業※								
秦野市	9	19	11	0	6	0	0	1	3	49
伊勢原市	15	9	3	0	5	0	1	0	1	34
計	24	28	14	0	11	0	1	1	4	83

※兼業とは薬局・薬店

(2) 毒物・劇物販売業等登録・届出取扱い件数

区分	毒物・劇物販売業			業務上取扱者	計
	一般	農業用品目	特定品目		
新規登録申請	1	0	0	0	1
登録更新申請	8	0	0	0	8
変更届	2	1	0	0	3
廃止届	2	0	0	1	3

(3) 毒物・劇物立入検査実施状況

区分	毒物・劇物販売業				製造業	輸入業	業務上取扱者	特定毒物使用者	特定毒物研究者	計
	一般		農業用品目	特定品目						
	専業	兼業								
対象施設数	24	28	14	0	11	0	1	1	4	83
立入検査数	7	8	1	0	4	0	2	0	0	22
違反件数	0	0	0	0	0	0	0	0	0	0

(4) 麻薬監視指導

区分	麻薬卸売業者	麻薬小売業者	病院	診療所等	飼育動物診療施設	麻薬研究者	計
施設数	0	66	11	61	23	10	171
立入検査数	0	25	13	0	0	2	40

(5) 薬物乱用防止キャンペーン

開催日	名 称	場 所
6月26日	「ダメ。ゼッタイ。」普及運動に係る街頭キャンペーン	小田急電鉄伊勢原駅周辺
6月27日		小田急電鉄秦野駅周辺
10月6日	麻薬・覚醒剤乱用防止運動に係る街頭キャンペーン	伊勢原観光道灌まつり会場
11月3日		秦野市市民の日会場

5 狂犬病予防関係

(1) こう傷事故調査

狂犬病の発生予防及び犬による事故発生防止のため、こう傷犬の飼育指導等を実施しました。

区分	秦野市	伊勢原市	計
こう傷事故届出件数	3	6	9

(2) 飼えなくなった（もしくは所有者不明）犬、猫の引取り

区分		秦野市	伊勢原市	計
窓口での引取り件数	犬	2	0	2
	猫	0	0	0
計		2	0	2

(3) 犬、猫の苦情相談等の処理状況

区分	秦野市	伊勢原市	計
捕獲依頼（犬）	4	0	4
収容依頼（犬）	0	0	0
その他（放し飼い、鳴き声等）	124	68	192
計	128	68	196

(4) 動物愛護・災害対策普及啓発

対 象	開催回数	受講者延人数
県民、環境衛生監視員	1	129

資 料

病床数・人口10万対病床数（病院のみ）の推移

（各年度末日現在）

区分	秦野市				伊勢原市			
	一般/療養		精神		一般/療養		精神	
	実数	率(人口10万対)	実数	率(人口10万対)	実数	率(人口10万対)	実数	率(人口10万対)
平 5	1,378	852.2	908	561.6	1,751	1,815.7	37	38.4
6	1,378	844.1	908	556.2	1,751	1,072.6	37	38.0
7	1,378	836.6	941	571.3	1,743	1,058.1	37	37.7
8	1,378	833.2	943	570.2	1,743	1,053.8	37	37.5
9	1,378	827.6	943	566.3	1,743	1,046.8	37	37.5
10	1,378	823.1	942	562.7	1,743	1,041.2	37	37.3
11	1,378	820.2	979	582.7	1,711	1,018.4	37	37.4
12	1,378	819.3	1,048	623.1	1,711	1,017.3	37	37.2
13	1,278	759.1	1,048	622.5	1,711	1,016.2	37	37.0
14	1,371	814.0	1,072	636.5	1,711	1,015.8	37	36.9
15	1,371	813.6	1,072	636.2	1,711	1,015.4	37	36.9
16	1,371	813.5	1,064	631.3	1,711	1,015.2	37	36.8
17	1,371	814.5	1,064	632.1	1,711	1,016.5	37	36.8
18	1,371	813.2	1,064	631.1	1,711	1,014.9	37	36.8
19	1,370	810.3	1,043	616.9	1,419	839.3	37	36.7
20	1,365	804.0	985	580.2	1,419	835.8	37	36.7
21	1,365	802.0	967	568.1	1,419	833.7	37	36.6
22	1,365	800.9	967	567.4	1,419	832.6	37	36.6
23	1,365	803.3	967	569.0	1,419	835.0	0	0.0
24	1,365	803.1	965	567.8	1,419	834.9	0	0.0
25	1,365	805.4	909	536.3	1,419	837.2	0	0.0
26	1,365	808.4	909	538.4	1,356	803.1	0	0.0
27	1,365	815.5	909	543.1	1,356	810.1	0	0.0
28	1,365	818.9	909	545.4	1,356	813.5	0	0.0
29	1,365	822.7	909	547.9	1,356	817.3	0	0.0
30	1,357	820.5	901	544.8	1,356	819.9	0	0.0

医療施設数の推移

（各年度末日現在）

区分	秦野市			伊勢原市		
	病院	一般診療	歯科診療	病院	一般診療	歯科診療
平 5	9	75	58	3	48	39
6	9	75	62	3	49	41
7	9	79	64	3	49	42
8	9	81	66	3	49	44
9	9	82	69	3	49	44
10	9	84	73	3	49	44
11	9	86	74	3	54	45
12	9	89	75	3	58	47
13	9	93	77	3	55	49
14	9	96	73	3	54	49
15	9	99	74	3	55	47
16	9	99	77	3	55	48
17	9	101	79	3	56	48
18	9	101	79	3	56	48
19	9	105	80	3	57	48
20	9	109	79	3	59	48
21	9	108	83	3	61	48
22	9	109	81	3	61	51
23	9	107	82	3	64	53
24	9	107	82	3	64	53
25	9	107	84	3	61	50
26	9	102	85	3	61	50
27	9	103	83	3	61	50
28	9	101	84	3	62	50
29	9	104	84	3	61	53
30	9	105	82	3	63	53

人口動態総覧（秦野市）その1

区分	人口	出 生				死 亡			
		男	女	総数	率 (人口千対)	男	女	総数	率 (人口千対)
平 5	161,692	714	672	1,386	8.6	479	327	806	5.0
6	163,244	797	716	1,513	9.3	441	346	787	4.8
7	164,722	700	729	1,429	8.7	455	370	825	5.0
8	165,395	672	682	1,354	8.2	477	357	834	5.0
9	166,512	734	706	1,440	8.6	462	369	831	5.0
10	167,408	792	691	1,483	8.9	506	360	866	5.2
11	168,010	734	680	1,414	8.4	509	397	906	5.4
12	168,142	678	709	1,387	8.2	493	392	885	5.3
13	168,323	725	692	1,417	8.4	530	412	942	5.6
14	168,431	704	640	1,344	8.0	529	427	956	5.7
15	168,505	624	636	1,260	7.5	546	445	991	5.9
16	168,540	602	640	1,242	7.4	562	395	957	5.7
17	168,317	586	572	1,158	6.9	647	471	1,118	6.6
18	168,587	623	607	1,230	7.3	566	483	1,049	6.2
19	169,067	608	590	1,198	7.1	622	508	1,130	6.7
20	169,777	674	609	1,283	7.6	635	522	1,157	6.8
21	170,207	628	600	1,228	7.2	650	524	1,174	6.9
22	170,145	631	584	1,215	7.1	710	595	1,305	7.7
23	169,939	639	614	1,253	7.4	742	581	1,323	7.8
24	169,961	631	566	1,197	7.0	744	602	1,346	7.9
25	169,490	595	588	1,183	7.0	710	648	1,358	8.0
26	168,842	590	535	1,125	6.7	740	617	1,357	8.0
27	167,387	566	580	1,146	6.8	655	767	1,422	8.5
28	166,668	556	443	999	6.0	784	652	1,436	8.6
29	165,909	502	485	987	5.9	776	664	1,440	8.7

人口動態総覧（秦野市）その2

区分	自然増加		乳児死亡		新生児死亡		死 産					
	実数	率	実数	率	実数	率	総数	率	自然	率	人工	率
	(人口千対)		(出生千対)		(出生千対)		(出産千対)					
平 5	580	3.6	6	4.3	4	2.9	44	30.8	22	15.4	22	15.4
6	726	4.4	10	6.6	5	3.3	30	19.4	13	8.4	17	11.0
7	604	3.7	11	7.7	4	2.8	37	25.2	21	14.3	16	10.9
8	520	3.1	5	3.7	4	3.0	34	24.5	20	14.4	14	10.1
9	609	3.7	9	6.3	6	4.2	41	27.7	18	12.2	23	15.5
10	617	3.7	6	4.0	3	2.0	34	22.4	15	9.9	19	12.5
11	508	3.0	5	3.5	2	1.4	51	34.8	30	20.5	21	14.3
12	502	3.0	6	4.3	4	2.9	25	17.7	11	7.8	14	9.9
13	475	2.8	5	3.5	2	1.4	40	27.5	13	8.9	27	18.5
14	388	2.3	4	3.0	1	0.7	40	28.9	15	10.8	25	18.1
15	269	1.6	1	0.8	0	0.0	31	24.0	16	12.4	15	11.6
16	285	1.7	2	1.6	2	1.6	36	28.2	14	11.0	22	17.2
17	40	0.2	2	1.7	0	0.0	37	31.0	18	15.1	19	15.9
18	181	1.1	6	4.9	3	2.4	46	36.1	20	16.0	26	20.7
19	68	0.4	3	2.5	0	0.0	39	31.5				
20	126	0.7	4	3.1	2	1.6	25	19.1				
21	54	0.3	2	1.6	0	0.0	29	23.1				
22	-90	-0.5	5	4.1	2	1.6	34	27.2				
23	-70	-0.4	3	2.4	3	2.4	33	25.7				
24	-149	-0.9	1	0.8	—	—	33	26.8				
25	-175	-1.0	1	0.8	1	0.8	27	22.3				
26	-232	-1.4	3	2.7	2	1.8	24	20.9				
27	-276	-1.6	1	0.9	1	0.9	25	21.3				
28	-437	-2.6	1	1.0	1	1.0	29	28.2				
29	-453	-2.7	3	3.0	—	—	29	28.5				

人口動態総覧（秦野市）その3

区分	周産期死亡						婚姻		離婚	
	総数	率 (出産千対)	後期 死産	率 (出産千対)	早期 新生児 死亡	率 (出生千対)	実数	率 (人口千対)	実数	率 (人口千対)
平 5	7	5.0	4	2.9	3	2.2	991	6.1	205	1.27
6	6	4.0	3	2.0	3	2.0	936	5.7	203	1.24
7	12	8.4	8	5.6	4	2.8	904	5.5	217	1.32
8	12	8.8	8	5.9	4	3.0	921	5.6	236	1.43
9	9	6.2	6	4.1	3	2.1	947	5.7	279	1.68
10	6	4.0	5	3.4	1	0.7	920	5.5	289	1.73
11	16	11.2	14	9.8	2	1.4	872	5.2	271	1.61
12	9	6.5	6	4.3	3	2.2	902	5.4	305	1.81
13	6	4.2	4	2.8	2	1.4	901	5.4	296	1.76
14	6	4.4	5	3.7	1	0.7	870	5.2	331	1.97
15	4	3.2	4	3.2	0	0.0	868	5.2	318	1.89
16	7	5.6	6	4.8	1	0.8	820	4.9	329	1.95
17	7	6.0	7	6.0	0	0.0	830	4.9	296	1.76
18	11	8.9	9	7.3	2	1.6	852	5.1	334	1.98
19	8	6.7					882	5.2	286	1.69
20	7	5.5					812	4.8	281	1.66
21	3	2.4					804	4.7	336	1.97
22	7	5.8					760	4.5	293	1.72
23	6	4.8					709	4.2	276	1.62
24	6	5.0					775	4.6	291	1.71
25	5	4.2					755	4.5	287	1.69
26	5	4.4					681	4.0	253	1.50
27	3	2.6					700	4.2	284	1.70
28	4	4.0					580	3.5	263	1.58
29	6	6.1					633	3.8	256	1.54

人口動態総覧（伊勢原市）その1

区分	人口	出 生				死 亡			
		男	女	総数	率 (人口千対)	男	女	総数	率 (人口千対)
平 5	96,436	581	574	1,155	12.0	248	209	457	4.7
6	97,303	635	596	1,231	12.7	252	215	467	4.8
7	98,123	575	590	1,165	11.9	280	230	510	5.2
8	98,775	671	562	1,233	12.5	270	200	470	4.8
9	98,762	575	508	1,083	11.0	285	248	533	5.4
10	99,195	527	532	1,059	10.7	249	223	472	4.8
11	99,010	581	509	1,090	11.0	312	243	555	5.6
12	99,544	556	524	1,080	10.8	275	233	508	5.1
13	100,052	516	520	1,036	10.4	300	225	525	5.2
14	100,347	530	500	1,030	10.3	329	260	589	5.9
15	100,205	488	446	934	9.3	347	228	575	5.7
16	100,661	536	469	1,005	10.0	329	264	593	5.9
17	100,579	477	462	939	9.3	607	341	266	2.6
18	100,614	495	454	949	9.4	334	288	622	6.2
19	100,733	461	453	914	9.1	316	273	589	5.8
20	100,798	448	465	913	9.1	357	294	651	6.5
21	100,997	471	411	882	8.7	400	270	670	6.6
22	101,039	463	442	905	9.0	399	287	686	6.8
23	101,129	418	450	868	8.6	413	317	730	7.2
24	101,042	432	430	862	8.5	442	350	792	7.8
25	100,933	422	411	833	8.3	387	325	712	7.1
26	100,998	421	393	814	8.1	454	345	799	7.9
27	101,514	404	376	780	7.7	432	393	825	8.1
28	101,787	395	369	764	7.5	438	349	787	7.7
29	102,157	363	380	743	7.3	473	368	841	8.2

人口動態総覧（伊勢原市）その2

区分	自然増加		乳児死亡		新生児死亡		死 産					
	実数	率	実数	率	実数	率	総数	率	自然	率	人工	率
		(人口千対)		(出生千対)		(出生千対)		(出産千対)		(出産千対)		(出産千対)
平 5	698	7.2	5	4.3	1	0.9	37	31.0	21	17.6	16	13.4
6	764	7.9	7	5.7	3	2.4	27	21.5	15	11.9	12	9.5
7	655	6.7	7	6.0	5	4.3	26	21.8	15	12.6	11	9.2
8	763	7.7	6	4.9	4	3.2	29	23.0	20	15.8	9	7.1
9	550	5.6	5	4.6	2	1.8	30	27.0	20	18.0	10	9.0
10	587	5.9	2	1.9	2	1.9	27	24.9	18	16.6	9	8.3
11	535	5.4	4	3.7	0	0.0	28	25.0	13	11.6	15	13.4
12	572	5.7	2	1.9	1	0.9	34	30.5	20	18.0	14	12.6
13	511	5.1	3	2.9	2	1.9	34	31.8	17	15.9	17	15.9
14	441	4.4	3	2.9	1	1.0	32	30.1	23	21.7	9	8.5
15	359	3.6	1	1.1	0	0.0	19	19.9	13	13.6	6	6.3
16	412	4.1	3	3.0	3	3.0	23	22.4	15	14.6	8	7.8
17	332	3.3	3	3.2	3	3.2	24	24.9	13	13.5	11	11.4
18	327	3.3	2	2.1	1	1.1	23	23.7	12	12.3	11	11.3
19	325	3.2	5	5.5	3	3.3	18	19.3				
20	262	2.6	2	2.2	0	0.0	13	14.0				
21	212	2.1	1	1.1	1	1.1	19	21.1				
22	219	2.2	2	2.2	0	—	12	13.1				
23	138	1.4	—	—	—	—	14	15.9				
24	70	0.7	3	3.5	—	—	19	21.6				
25	121	1.2	1	1.2	—	—	19	22.3				
26	15	0.1	2	2.5	1	1.2	22	26.3				
27	-45	-0.4	1	1.3	—	—	15	18.9				
28	-23	-0.2	2	2.6	—	—	14	18.0				
29	-98	-1.0	2	2.7	—	—	15	19.8				

人口動態総覧（伊勢原市）その3

区分	周産期死亡						婚姻		離婚	
	総数	率 (出産千対)	後期 死産	率 (出産千対)	早期 新生 児死亡	率 (出生千対)	実数	率 (人口千対)	実数	率 (人口千対)
平 5	10	8.6	9	7.7	1	0.9	732	7.6	116	1.20
6	5	4.0	4	3.2	1	0.8	787	8.1	133	1.37
7	6	5.1	4	3	2	2	813	8.3	156	1.59
8	9	7.3	7	5.6	2	1.6	751	7.6	163	1.65
9	5	4.6	4	3.7	1	0.9	687	7.0	188	1.90
10	11	10.3	9	8.4	2	1.9	666	6.7	162	1.63
11	4	3.7	4	3.7	0	0.0	641	6.5	183	1.85
12	9	8.3	8	7	1	1	693	7.0	199	2.00
13	12	11.5	11	11	1	1	645	6.4	207	2.07
14	10	9.6	9	8.7	1	1.0	642	6.4	230	2.29
15	5	5.3	5	5.3	0	0.0	623	6.2	215	2.15
16	7	6.9	6	5.9	1	1.0	637	6.3	181	1.80
17	4	4.2	6	6.3	2	2.1	590	5.9	203	2.02
18	5	5.2	5	5.2	0	0.0	664	6.6	192	1.91
19	4	4.4					606	6.0	213	2.11
20	3	3.3					597	5.9	183	1.82
21	4	4.5					630	6.2	155	1.53
22	3	3.3					593	5.9	186	1.84
23	2	2.3					544	5.4	165	1.63
24	3	3.5					575	5.7	185	1.83
25	4	4.8					513	5.1	161	1.60
26	5	6.1					551	5.5	176	1.74
27	2	2.6					535	5.3	170	1.67
28	3	3.9					517	5.1	135	1.33
29	1	1.3					466	4.6	173	1.69

母の年齢階級別出生数と合計特殊出生率（秦野市）

年	総数	15歳未満	15～19歳	20～24歳	25～29歳	30～34歳	35～39歳	40～44歳	45歳以上	不詳	合計特殊出生率
平 5	1,386	0	20	214	602	409	127	13	1	0	1.40
6	1,513	0	22	248	614	485	126	18	0	0	1.48
7	1,429	0	19	210	568	479	133	19	1	0	1.36
8	1,354	0	16	183	581	433	122	19	0	0	1.28
9	1,440	0	21	201	590	468	139	21	0	0	1.33
10	1,483	0	28	200	611	497	132	13	2	0	1.33
11	1,414	0	27	176	597	468	134	11	1	0	1.26
12	1,387	1	20	167	547	479	151	22	0	0	1.21
13	1,417	0	28	194	537	487	150	21	0	0	1.24
14	1,344	0	30	200	457	479	161	16	1	0	1.17
15	1,260	0	28	163	430	461	162	16	0	0	1.10
16	1,242	0	27	142	402	473	172	25	1	0	1.09
17	1,158	0	30	145	358	459	151	15	0	0	1.01
18	1,230	0	19	149	370	467	206	19	0	0	1.01
19	1,198	0	21	143	367	415	215	37	0	0	1.11
20	1,283	0	17	145	343	472	264	42	0	0	1.19
21	1,228	0	15	133	336	444	261	39	0	0	1.14
22	1,215	0	16	108	329	457	262	42	1	0	1.14
23	1,253	0	25	128	368	442	245	45	0	0	1.26
24	1,197	0	18	107	342	400	273	56	1	0	1.22
25	1,183	0	28	115	322	422	241	53	2	0	1.25
26	1,125	0	16	82	306	417	260	43	1	0	1.23
27	1,146	0	19	128	280	417	240	62	0	0	1.28
28	999	0	14	100	238	373	219	53	2	0	1.19
29	987	0	16	116	233	321	231	68	2	0	1.21

母の年齢階級別出生数と合計特殊出生率（伊勢原市）

年	総数	15歳未満	15～19歳	20～24歳	25～29歳	30～34歳	35～39歳	40～44歳	45歳以上	不詳	合計特殊出生率
平 5	1,155	0	12	176	490	382	88	7	0	0	1.59
6	1,231	0	4	172	539	412	93	11	0	0	1.61
7	1,165	0	11	118	507	413	109	6	1	0	1.51
8	1,233	0	9	187	521	419	90	6	1	0	1.54
9	1,083	0	10	124	453	406	84	6	0	0	1.35
10	1,059	0	6	124	438	391	89	11	0	0	1.31
11	1,090	0	24	139	418	402	99	8	0	0	1.33
12	1,080	0	12	110	410	428	109	11	0	0	1.31
13	1,036	0	12	107	399	375	126	15	2	0	1.27
14	1,030	0	18	103	391	384	116	18	0	0	1.27
15	934	0	14	109	312	356	127	16	0	0	1.16
16	1,005	0	12	100	338	402	142	10	1	0	1.26
17	939	0	9	93	302	367	151	17	0	0	1.18
18	949	0	16	87	313	370	142	21	0	0	1.18
19	914	0	8	87	287	345	263	24	0	0	1.22
20	913	0	7	85	285	336	178	22	0	0	1.25
21	882	0	9	75	282	325	162	77	0	0	1.23
22	905	0	12	90	245	340	188	30	0	0	1.30
23	868	0	6	78	253	310	187	34	0	0	1.29
24	862	0	9	73	252	312	179	37	0	0	1.32
25	833	0	10	65	217	323	176	42	0	0	1.33
26	814	0	9	66	215	280	202	41	1	0	1.34
27	780	0	8	69	196	284	175	46	2	0	1.31
28	742	0	9	66	200	267	172	49	1	0	1.31
29	743	0	8	53	223	267	152	38	2	0	1.31

※衛生統計年報より

妊娠期間別出生数（秦野市）

年	総数	28週未満	28～31週	32～35週	36～39週	40～43週	44週以上	不詳
平 5	1,386	5	6	17	770	586	0	2
6	1,513	1	3	19	809	681	0	0
7	1,429	5	4	25	890	505	0	0
8	1,354	2	6	31	850	465	0	0
9	1,440	4	8	21	835	570	1	1
10	1,485	2	2	33	896	550	0	2
11	1,414	1	8	12	854	539	0	0
12	1,387	0	5	22	826	533	1	0
13	1,417	1	7	21	849	539	0	0
14	1,344	1	3	29	845	466	0	0
15	1,260	1	4	22	814	419	0	0
16	1,242	2	10	22	805	403	0	0
17	1,158	0	6	22	727	403	0	0
18	1,230	4	5	29	757	435	0	0
19	1,198	3	5	25	716	447	0	2
20	1,283	1	12	22	806	442	0	0
21	1,228	3	7	24	787	406	0	1
22	1,215	3	6	37	771	398	0	0
23	1,253	3	3	24	800	422	0	1
24	1,197	3	7	25	771	391	0	0
25	1,183	5	5	32	779	362	0	0
26	1,125	4	2	23	779	317	0	0
27	1,146	1	2	16	810	317	0	0
28	999	2	2	29	686	280	0	0
29	987	3	5	21	669	289	0	0

妊娠期間別出生数（伊勢原市）

年	総数	28週未満	28～31週	32～35週	36～39週	40～43週	44週以上	不詳
平 5	1,155	0	3	19	738	395	0	0
6	1,231	0	2	14	795	420	0	0
7	1,165	4	2	21	766	372	0	0
8	1,233	2	2	15	769	445	0	0
9	1,083	1	5	19	664	393	0	1
10	1,059	1	3	20	671	363	0	1
11	1,090	0	5	21	692	372	0	0
12	1,080	0	8	19	699	352	0	2
13	1,036	1	4	20	641	370	0	0
14	1,030	0	5	13	640	372	0	0
15	934	0	5	27	583	319	0	0
16	1,005	2	4	23	592	384	0	0
17	939	3	4	21	564	347	0	0
18	949	4	4	21	610	310	0	0
19	914	0	5	13	550	343	0	3
20	913	0	1	16	572	323	0	1
21	882	3	1	17	562	299	0	0
22	905	2	6	12	586	299	0	0
23	868	2	7	11	555	293	0	0
24	862	3	5	13	564	277	0	0
25	833	0	1	18	564	250	0	0
26	814	2	1	17	562	232	0	0
27	780	1	2	19	516	242	0	0
28	764	1	5	18	506	234	0	0
29	743	4	0	20	498	221	0	0

※衛生統計年報より

出生順位別出生数（秦野市）

年	総数	第1児	第2児	第3児	第4児	第5児以上
平 5	1,386	674	483	199	26	4
6	1,513	723	578	172	33	7
7	1,429	691	540	160	33	5
8	1,354	645	498	175	30	6
9	1,440	696	528	178	34	4
10	1,483	724	555	168	28	8
11	1,414	737	503	150	19	5
12	1,387	633	560	157	33	4
13	1,417	677	563	139	24	14
14	1,344	590	550	165	36	3
15	1,260	595	494	150	17	4
16	1,242	606	466	141	21	8
17	1,158	539	444	149	23	3
18	1,230	570	462	166	22	10
19	1,198	544	459	160	27	8
20	1,283	594	501	151	28	9
21	1,228	569	465	146	40	8
22	1,215	551	455	159	34	16
23	1,253	542	500	172	28	11
24	1,197	509	464	178	34	12
25	1,183	510	445	183	34	11
26	1,125	488	412	165	46	14
27	1,146	509	439	145	37	16
28	999	412	400	136	35	16
29	987	435	395	123	24	10

出生順位別出生数（伊勢原市）

年	総数	第1児	第2児	第3児	第4児	第5児以上
平 5	1,155	612	408	110	20	5
6	1,231	622	475	115	13	6
7	1,165	573	452	112	22	6
8	1,233	630	442	140	17	4
9	1,083	543	404	108	20	8
10	1,059	524	407	112	13	3
11	1,090	530	430	113	15	2
12	1,080	540	399	124	11	6
13	1,036	520	380	112	17	7
14	1,030	527	372	105	20	6
15	934	454	361	101	15	3
16	1,005	501	381	101	16	6
17	939	458	336	121	19	5
18	949	488	332	113	11	5
19	914	467	315	102	23	7
20	913	439	358	101	12	3
21	882	446	322	90	16	8
22	905	469	326	80	25	5
23	868	448	298	90	23	9
24	862	407	342	94	13	6
25	833	377	324	109	17	6
26	814	396	310	85	19	4
27	780	377	268	105	25	5
28	764	385	267	93	14	5
29	743	375	265	82	18	3

※衛生統計年報より

出生時の体重別出生数（秦野市）

年	総数	1,499 g 以下	1,500 g ~ 1,999 g	2,000 g ~ 2,499 g	2,500 g ~ 2,999 g	3,000 g ~ 3,499 g	3,500 g ~ 3,999 g	4,000 g 以上	不詳
平 5	1,386	10	12	79	455	630	182	17	1
6	1,513	3	12	90	516	691	187	14	0
7	1,429	11	9	88	519	643	145	14	0
8	1,354	8	16	92	516	546	164	11	1
9	1,440	12	9	97	503	625	175	19	0
10	1,483	4	20	99	573	619	154	14	0
11	1,414	8	12	91	541	613	135	14	0
12	1,387	7	16	106	533	577	134	14	0
13	1,417	6	13	95	548	602	141	12	0
14	1,344	4	13	117	503	551	145	11	0
15	1,260	5	10	108	534	481	109	13	0
16	1,242	12	16	86	514	503	103	8	0
17	1,158	6	14	103	473	461	95	6	0
18	1,230	11	20	101	496	474	122	6	0
19	1,198	10	11	84	498	460	127	8	0
20	1,283	10	15	108	504	514	120	12	0
21	1,228	11	17	99	520	464	104	12	1
22	1,215	13	11	113	482	472	115	9	0
23	1,253	9	11	92	488	520	126	7	0
24	1,197	8	12	103	452	502	115	5	0
25	1,183	9	15	97	466	481	108	7	0
26	1,125	7	15	100	461	426	109	7	0
27	1,146	3	13	99	477	454	93	7	0
28	999	6	12	91	385	410	88	7	0
29	987	10	9	92	392	401	79	4	0

出生時の体重別出生数（伊勢原市）

年	総数	1,499 g 以下	1,500 g ~ 1,999 g	2,000 g ~ 2,499 g	2,500 g ~ 2,999 g	3,000 g ~ 3,499 g	3,500 g ~ 3,999 g	4,000 g 以上	不詳
平 5	1,155	3	12	63	436	498	132	11	0
6	1,231	3	7	75	465	520	140	21	0
7	1,165	6	7	69	476	483	114	10	0
8	1,233	4	9	65	487	518	135	15	0
9	1,083	7	5	65	440	454	97	15	0
10	1,059	5	7	69	420	444	104	10	0
11	1,090	5	16	67	406	483	106	7	0
12	1,080	8	12	70	434	453	92	11	0
13	1,036	6	11	77	409	424	104	5	0
14	1,030	7	7	75	383	438	111	9	0
15	934	2	19	69	375	381	76	12	0
16	1,005	8	11	63	354	458	100	11	0
17	939	10	7	68	365	393	85	11	0
18	949	8	12	75	364	402	78	10	0
19	914	7	8	62	362	399	74	2	0
20	913	2	8	65	367	380	84	7	0
21	882	5	7	71	369	336	87	7	0
22	905	8	6	56	378	371	84	2	0
23	868	5	8	74	341	361	73	6	0
24	862	11	6	82	342	348	64	9	0
25	833	3	7	52	348	338	82	3	0
26	814	4	10	53	337	333	72	5	0
27	780	7	10	52	314	318	72	7	0
28	764	6	13	53	306	319	58	9	0
29	743	4	10	55	309	291	71	3	0

※衛生統計年報より

死亡数・死亡率（人口10万対）と主な死因（秦野市）・（男）

区分	総数		結核		悪性新生物		糖尿病		高血圧性疾患		心疾患(高血圧症を除く)		脳血管疾患	
	人数	死亡率	数	死亡率	数	死亡率	数	死亡率	数	死亡率	数	死亡率	数	死亡率
平 5	479	561.6	1	1.2	149	174.7	3	3.5	4	4.7	70	82.1	40	46.9
6	441	513.8	4	4.7	137	159.6	5	5.8	0	0.0	78	90.9	51	59.4
7	455	527.7	0	0.0	156	180.9	4	4.6	2	2.3	56	65.0	73	84.7
8	477	552.5	2	2.3	166	192.3	9	10.4	0	0.0	59	68.3	53	61.4
9	462	532.7	4	4.6	161	185.7	12	13.8	1	1.2	65	75.0	59	68.0
10	506	581.2	3	3.4	171	196.4	10	11.5	1	1.1	71	81.6	75	86.1
11	509	583.3	4	4.6	171	196.0	13	14.9	4	4.6	71	81.4	64	73.3
12	493	565.2	3	3.4	171	196.0	6	6.9	0	0.0	77	88.3	58	66.5
13	530	608.0	4	4.6	188	215.7	9	10.3	2	2.3	76	87.2	60	68.8
14	529	607.7	0	0.0	184	211.4	13	14.9	2	2.3	76	87.3	63	72.4
15	546	628.0	4	4.6	213	245.0	3	3.5	2	2.3	84	96.6	52	59.8
16	562	647.5	1	1.2	204	235.1	4	4.6	1	1.2	54	62.2	60	69.1
17	647	746.6	2	2.3	210	242.3	11	12.7	1	1.2	77	88.8	62	71.5
18	566	652.0	1	1.2	212	244.2	17	19.6	0	0.0	72	82.9	43	49.5
19	622	712.2	2	2.3	221	253.0	8	9.2	0	0.0	73	83.6	68	77.9
20	635	728.2	1	1.1	237	271.8	6	6.9	4	4.6	83	95.2	66	75.7
21	650	745.4	1	1.1	220	252.3	7	8.0	1	1.1	76	87.1	62	71.1
22	710	813.4	1	1.1	266	304.7	9	10.3	2	2.3	80	91.6	72	82.5
23	742	851.7	0	0.0	273	313.4	7	8.0	1	1.1	95	109.1	70	80.4
24	744	856.0	3	3.5	260	299.1	10	11.5	3	3.5	93	107.0	48	55.2
25	710	819.4	1	1.2	255	294.3	8	9.2	4	4.6	83	95.8	60	69.2
26	740	858.7	2	2.3	281	326.1	9	10.4	1	1.2	97	112.6	57	66.1
27	767	896.5	1	1.2	242	282.9	7	8.2	1	1.2	116	135.6	71	83.0
28	784	920.0	0	0.0	267	313.3	6	7.0	2	2.3	100	117.3	44	51.6
29	776	914.7	1	1.2	262	308.8	6	7.1	3	3.5	111	130.8	45	53.0

※1 衛生統計年報より。

※2 死因分類の改訂により、昭和54年及び平成5年をまたぐ観察には、注意が必要である。

区分	肺炎		肝疾患		腎不全		老衰		不慮の事故		交通事故		自殺	
	数	死亡率	数	死亡率	数	死亡率	数	死亡率	数	死亡率	数	死亡率	人数	死亡率
平 5	57	66.8	14	16.4	17	19.9	5	5.9	21	24.6	—	—	15	17.6
6	42	48.9	8	9.3	6	7.0	6	7.0	19	22.1	—	—	16	18.6
7	42	48.7	15	17.4	8	9.3	2	2.3	19	22.0	—	—	10	11.6
8	41	47.5	17	19.7	9	10.4	6	7.0	23	26.6	—	—	18	20.9
9	35	40.4	11	12.7	10	11.5	5	5.8	10	11.5	7	8.1	16	18.4
10	44	50.5	7	8.0	4	4.6	3	3.4	25	28.7	11	12.6	23	26.4
11	46	52.7	10	11.5	6	6.9	5	5.7	16	18.3	8	9.2	21	24.1
12	39	44.7	3	3.4	9	10.3	7	8.0	14	16.1	6	6.9	22	25.2
13	44	50.5	11	12.6	8	9.2	3	3.4	26	29.8	3	3.4	25	28.7
14	40	46.0	15	17.2	9	10.3	3	3.4	23	26.4	4	4.6	17	19.5
15	50	57.5	8	9.2	7	8.1	4	4.6	17	19.6	2	2.3	16	18.4
16	66	76.0	9	10.4	12	13.8	5	5.8	29	33.4	10	11.5	32	36.9
17	78	90.0	14	16.2	9	10.4	3	3.5	29	33.5	3	3.5	26	30.0
18	67	77.2	11	12.7	4	4.6	5	5.8	24	27.6	5	5.8	25	28.8
19	69	79.0	10	11.4	17	19.5	2	2.3	23	26.3	5	5.7	32	36.6
20	50	57.3	13	14.9	7	8.0	5	5.7	17	19.5	2	2.3	29	33.3
21	82	94.0	13	14.9	12	13.8	9	10.3	17	19.5	6	6.9	23	26.4
22	62	71.0	14	9.4	12	11.8	9	10.3	28	24.7	3	2.4	30	23.5
23	81	93.0	16	18.4	15	17.2	16	18.4	21	24.1	5	5.7	20	23.0
24	86	98.9	8	9.2	7	8.1	14	16.1	44	50.6	6	6.9	26	29.9
25	70	80.8	8	9.2	15	17.3	15	17.3	30	34.6	6	6.9	21	24.2
26	69	80.1	12	13.9	14	16.2	18	20.9	23	26.7	1	1.2	23	26.7
27	84	98.2	12	14.0	12	14.0	14	16.4	30	35.1	5	5.8	25	29.2
28	68	79.8	11	12.9	10	11.7	23	27.0	41	48.1	5	5.9	19	22.3
29	78	91.9	11	13.0	15	17.7	34	40.1	28	33.0	3	3.5	12	14.1

※3 交通事故は平成8年以前のデータ記録なし。

死亡数・死亡率（人口10万対）と主な死因（秦野市）・（女）

区分	総数		結核		悪性新生物		糖尿病		高血圧性疾患		心疾患(高血圧症を除く)		脳血管疾患	
	人数	死亡率	数	死亡率	数	死亡率	数	死亡率	数	死亡率	数	死亡率	数	死亡率
平 5	327	428.0	1	1.3	67	87.7	5	6.5	7	9.2	77	100.8	59	77.2
6	346	447.0	1	1.3	84	108.5	2	2.6	2	2.6	73	94.3	60	77.5
7	370	471.3	1	1.3	103	131.2	11	14.0	0	0.0	78	99.4	62	79.0
8	357	451.6	0	0.0	95	120.2	6	7.6	4	5.1	57	72.1	62	78.4
9	369	462.5	2	2.5	78	97.8	8	10.0	6	7.5	63	79.0	75	94.0
10	360	448.1	0	0.0	94	117.0	6	7.5	3	3.7	59	73.4	70	87.1
11	397	491.7	0	0.0	97	120.1	7	8.7	2	2.5	75	92.9	63	78.0
12	392	484.5	1	1.2	106	131.0	1	1.2	3	3.7	69	85.3	71	87.7
13	412	507.7	1	1.2	100	123.2	9	11.1	1	1.2	81	99.8	57	70.2
14	427	524.7	2	2.5	110	135.2	3	3.7	4	4.9	83	102.0	67	82.3
15	445	545.6	1	1.2	127	155.7	7	8.6	0	0.0	74	90.7	64	78.5
16	395	483.2	1	1.2	100	122.3	6	7.3	3	3.7	65	79.5	66	80.7
17	471	576.8	0	0.0	124	151.9	6	7.3	2	2.4	81	99.2	65	79.6
18	483	590.6	1	1.2	137	167.5	12	14.7	1	1.2	69	84.4	57	69.7
19	508	614.6	1	1.2	165	199.6	7	8.5	4	4.8	77	93.2	57	69.0
20	522	632.2	0	0.0	146	176.8	11	13.3	4	4.8	81	98.1	64	77.5
21	524	634.6	2	2.4	143	173.2	9	10.9	4	4.8	94	113.8	60	72.7
22	595	718.1	0	0.0	176	212.4	7	8.4	4	4.8	91	109.8	76	91.7
23	581	700.3	0	0.0	165	198.9	5	6.0	3	3.6	94	113.3	74	89.2
24	602	725.2	0	0.0	162	195.2	5	6.0	3	3.6	93	112.0	59	71.1
25	648	782.2	0	0.0	156	188.3	5	6.0	5	6.0	97	117.1	63	76.1
26	617	746.3	0	0.0	154	186.3	11	13.3	7	8.5	85	102.8	60	72.6
27	655	800.5	1	1.2	171	209.0	8	9.8	6	7.3	107	130.8	63	77.0
28	652	800.5	1	1.2	192	235.7	2	2.5	3	3.7	87	106.8	63	77.3
29	664	819.0	1	1.2	170	209.7	5	6.2	2	2.5	104	128.3	45	55.5

※1 衛生統計年報より。

※2 死因分類の改訂により、昭和54年及び平成5年をまたぐ観察には、注意が必要である。

区分	肺炎		肝疾患		腎不全		老衰		不慮の事故		交通事故		自殺	
	数	死亡率	数	死亡率	数	死亡率	数	死亡率	数	死亡率	数	死亡率	人数	死亡率
平 5	36	47.1	2	2.6	12	15.7	5	6.5	9	11.8	—	—	7	9.2
6	30	38.8	3	3.9	7	9.0	5	6.5	9	11.6	—	—	10	12.9
7	28	35.7	1	1.3	6	7.6	13	16.6	9	11.5	—	—	7	8.9
8	38	48.1	6	7.6	4	5.1	14	17.7	9	11.4	—	—	7	8.9
9	41	51.4	1	1.3	7	8.8	18	22.6	9	11.3	4	5.0	4	5.0
10	26	32.4	4	5.0	6	7.5	11	13.7	8	10.0	4	5.0	12	14.9
11	39	48.3	5	6.2	5	6.2	9	11.1	13	16.1	6	7.4	12	14.9
12	40	49.4	3	3.7	5	6.2	11	13.6	10	12.4	2	2.5	8	9.9
13	43	53.0	8	9.9	11	13.6	11	13.6	10	12.3	1	1.2	9	11.1
14	46	56.5	4	4.9	15	18.4	11	13.5	13	16.0	4	4.9	10	12.3
15	50	61.3	3	3.7	5	6.1	14	17.2	15	18.4	3	3.7	8	9.8
16	43	52.6	2	2.4	5	6.1	10	12.2	15	18.3	4	4.9	7	8.6
17	44	53.9	4	4.9	8	9.8	13	15.9	10	12.2	1	1.2	15	18.4
18	73	89.3	4	4.9	11	13.5	10	12.2	17	20.8	1	1.2	8	9.8
19	48	58.1	6	7.3	10	12.1	23	27.8	11	13.3	1	1.2	11	13.3
20	56	67.8	7	8.5	11	13.3	22	26.6	19	23.0	0	0.0	11	13.3
21	52	63.0	8	9.7	9	10.9	23	27.9	17	20.6	0	0.0	10	12.1
22	57	68.8	2	2.4	8	9.7	38	45.9	14	16.9	1	1.2	10	12.1
23	57	68.7	4	4.8	9	10.8	32	38.6	11	13.3	0	0.0	8	9.6
24	76	91.6	5	6.0	12	14.5	38	45.8	19	22.9	0	0.0	9	10.8
25	72	86.9	3	3.6	13	15.7	60	72.4	27	32.6	2	2.4	9	10.9
26	52	62.9	6	7.3	8	9.7	56	67.7	14	16.9	0	0.0	7	8.5
27	56	68.4	4	4.9	11	13.4	75	91.7	17	20.8	1	1.2	12	14.7
28	54	66.3	4	4.9	2	2.5	66	81.0	18	22.1	1	1.2	9	11.0
29	40	49.3	4	4.9	11	13.6	89	109.8	17	21.0	1	1.2	8	9.9

※3 交通事故は平成8年以前のデータ記録なし。

死亡数・死亡率（人口10万対）と主な死因（伊勢原市）・（男）

区分	総数		結核		悪性新生物		糖尿病		高血圧性疾患		心疾患(高血圧症を除く)		脳血管疾患	
	人数	死亡率	数	死亡率	数	死亡率	数	死亡率	数	死亡率	数	死亡率	数	死亡率
平 5	248	498.4	3	6.0	54	108.5	2	4.0	0	0.0	46	92.4	23	46.2
6	252	501.8	2	4.0	78	155.3	0	0.0	0	0.0	30	59.7	30	59.7
7	280	555.0	2	4.0	89	176.4	3	5.9	1	2.0	45	89.2	33	65.4
8	270	531.7	1	2.0	87	171.3	6	11.8	1	2.0	44	86.6	31	61.0
9	285	560.8	1	2.0	83	163.3	4	7.9	0	0.0	53	104.3	41	80.7
10	249	488.4	0	0.0	87	170.6	5	9.8	3	5.9	25	49.0	32	62.8
11	312	614.8	4	7.9	92	181.3	7	13.8	2	3.9	45	88.7	39	76.9
12	275	538.7	1	2.0	93	182.2	4	7.8	0	0.0	40	78.4	24	47.0
13	300	585.2	1	2.0	94	183.4	3	5.9	1	2.0	52	101.4	40	78.0
14	329	639.0	0	0.0	112	217.5	2	3.9	1	1.9	48	93.2	38	73.8
15	347	676.1	1	1.9	120	233.8	9	17.5	0	0.0	59	115.0	37	72.1
16	329	637.2	1	1.9	128	247.9	2	3.9	0	0.0	40	77.5	36	69.7
17	341	660.5	1	1.9	119	230.5	0	0.0	0	0.0	39	75.5	30	58.1
18	334	647.6	2	3.9	124	240.4	2	3.9	1	1.9	42	81.4	35	67.9
19	316	611.1	1	1.9	89	172.1	10	19.3	1	1.9	43	83.1	30	58.0
20	357	691.1	0	0.0	112	216.8	5	9.7	0	0.0	49	94.9	35	67.8
21	400	774.4	0	0.0	121	234.2	4	7.7	3	5.8	69	133.6	32	61.9
22	399	773.2	1	1.9	144	279.1	5	9.7	2	3.9	44	85.3	41	79.5
23	413	801.8	2	3.9	145	281.5	9	17.5	1	1.9	50	97.1	33	64.1
24	442	858.1	1	1.9	178	345.6	2	3.9	3	5.8	52	100.9	36	69.9
25	387	751.1	0	0.0	140	271.7	4	7.8	1	1.9	54	104.8	34	66.0
26	454	881.1	1	1.9	168	326.0	8	15.5	0	0.0	42	81.5	53	102.9
27	432	840.0	1	1.9	162	315.0	4	7.8	0	0.0	57	110.8	30	58.3
28	438	849.2	1	1.9	150	290.8	7	13.6	1	1.9	56	108.6	32	62.0
29	473	914.3	2	3.9	148	286.1	4	7.7	6	11.6	51	98.6	34	65.7

※1 衛生統計年報より。

※2 死因分類の改訂により、昭和44年、54年及び平成5年をまたぐ観察には、注意が必要である。

区分	肺炎		肝疾患		腎不全		老衰		不慮の事故		交通事故		自殺	
	数	死亡率	数	死亡率	数	死亡率	数	死亡率	数	死亡率	数	死亡率	人数	死亡率
平 5	42	84.4	8	16.1	8	16.1	2	4.0	11	22.1	—	—	6	12.1
6	25	49.8	13	25.9	3	6.0	5	10.0	15	29.9	—	—	8	15.9
7	23	45.6	3	5.9	4	7.9	0	0.0	14	27.8	—	—	7	13.9
8	20	39.4	8	15.8	4	7.9	2	3.9	10	19.7	—	—	9	17.7
9	20	39.4	4	7.9	7	13.8	6	11.8	11	21.6	8	15.7	11	21.6
10	20	39.2	7	13.7	7	13.7	1	2.0	14	27.5	4	7.8	16	31.4
11	27	53.2	4	7.9	1	2.0	4	7.9	9	17.7	4	7.9	22	43.4
12	25	49.0	5	9.8	3	5.9	2	3.9	15	29.4	6	11.8	16	31.3
13	24	46.8	6	11.7	2	3.9	4	7.8	12	23.4	6	11.7	14	27.3
14	28	54.4	7	13.6	7	13.6	6	11.7	15	29.1	8	15.5	20	38.8
15	26	50.7	4	7.8	5	9.7	6	11.7	15	29.2	6	11.7	14	27.3
16	28	54.2	10	19.4	5	9.7	2	3.9	8	15.5	4	7.7	18	34.9
17	48	93.0	8	15.5	3	5.8	6	11.6	16	31.0	1	1.9	16	31.0
18	39	75.6	8	15.5	2	3.9	3	5.8	14	27.1	5	9.7	12	23.3
19	34	65.7	5	9.7	3	5.8	6	11.6	8	15.5	1	1.9	15	29.0
20	30	58.1	9	17.4	2	3.9	11	21.3	19	36.8	6	11.6	19	36.8
21	37	71.6	6	11.6	5	9.7	9	17.4	16	31.0	8	15.5	20	38.7
22	34	65.9	7	13.6	2	3.9	17	32.9	16	31.0	4	7.8	17	32.9
23	43	83.5	7	13.6	3	5.8	13	25.2	17	33.0	5	9.7	15	29.1
24	41	79.6	5	9.7	7	13.6	14	27.2	16	31.1	3	5.8	12	23.3
25	44	85.4	5	9.7	6	11.6	4	7.8	16	31.1	1	1.9	8	15.5
26	39	75.7	12	23.3	7	13.6	16	31.1	18	34.9	2	3.9	7	13.6
27	31	60.3	3	5.8	5	9.7	20	38.9	20	38.9	2	3.9	13	25.3
28	50	96.9	6	11.6	4	7.8	17	33.0	12	23.3	6	11.6	8	15.5
29	39	75.4	6	11.6	8	15.5	22	42.5	20	38.7	1	1.9	13	25.1

※3 交通事故は平成8年以前のデータ記録なし。

死亡数・死亡率（人口10万対）と主な死因（伊勢原市）・（女）

区分	総数		結核		悪性新生物		糖尿病		高血圧性疾患		心疾患(高血圧症を除く)		脳血管疾患	
	人数	死亡率	数	死亡率	数	死亡率	数	死亡率	数	死亡率	数	死亡率	数	死亡率
平 5	209	447.8	0	0.0	52	111.4	3	6.4	1	2.1	38	81.4	32	68.6
6	215	456.6	0	0.0	60	127.4	1	2.1	1	2.1	40	84.9	31	65.8
7	230	482.4	6	12.6	56	117.5	4	8.4	0	0.0	34	71.3	41	86.0
8	200	416.8	0	0.0	56	116.7	3	6.3	1	2.1	32	66.7	33	68.8
9	248	517.2	1	2.1	66	137.7	7	14.6	2	4.2	47	98.0	40	83.4
10	223	462.5	0	0.0	63	130.7	3	6.2	0	0.0	35	72.6	37	76.7
11	243	503.5	1	2.1	64	132.6	6	12.4	2	4.1	40	82.9	40	82.9
12	233	480.4	1	2.1	56	115.5	2	4.1	3	6.2	33	68.0	41	84.5
13	225	461.2	0	0.0	70	143.5	5	10.2	0	0.0	38	77.9	25	51.2
14	260	532.1	1	2.0	62	126.9	3	6.1	1	2.0	40	81.9	40	81.9
15	228	466.5	1	2.0	70	143.2	2	4.1	2	4.1	42	85.9	27	55.2
16	264	538.5	1	2.0	80	163.2	2	4.1	2	4.1	36	73.4	40	81.6
17	266	543.4	0	0.0	68	138.9	3	6.1	0	0.0	43	87.8	31	63.3
18	288	587.3	1	2.0	82	167.2	6	12.2	1	2.0	40	81.6	38	77.5
19	273	554.2	0	0.0	72	146.2	2	4.1	0	0.0	38	77.1	40	81.2
20	294	598.3	0	0.0	77	156.7	4	8.1	3	6.1	53	107.8	38	77.3
21	270	549.4	1	2.0	70	142.4	6	12.2	4	8.1	38	77.3	31	63.1
22	287	580.5	0	0.0	84	169.9	4	8.1	1	2.0	40	80.9	35	70.8
23	317	638.8	0	0.0	109	219.6	3	6.0	2	4.0	43	86.6	34	68.5
24	350	708.0	0	0.0	87	176.0	4	8.1	4	8.1	59	119.4	46	93.1
25	325	657.7	1	2.0	63	127.5	1	2.0	6	12.1	67	135.6	30	60.7
26	345	697.4	2	4.0	91	183.9	6	12.1	4	8.1	49	99.0	35	70.7
27	393	784.7	0	0.0	97	193.7	2	4.0	2	4.0	62	123.8	35	69.9
28	349	695.1	0	0.0	95	189.2	3	6.0	3	6.0	59	117.5	22	43.8
29	368	729.8	0	0.0	90	178.5	7	13.9	5	9.9	52	103.1	41	81.3

※1 衛生統計年報より。

※2 死因分類の改訂により、昭和44年、54年及び平成5年をまたぐ観察には、注意が必要である。

区分	肺炎		肝疾患		腎不全		老衰		不慮の事故		交通事故		自殺	
	数	死亡率	数	死亡率	数	死亡率	数	死亡率	数	死亡率	数	死亡率	人数	死亡率
平 5	26	55.7	3	6.4	7	15.0	4	8.6	4	8.6	—	—	5	10.7
6	23	48.8	0	0.0	7	14.9	4	8.5	3	6.4	—	—	3	6.4
7	34	71.3	3	6.3	1	2.1	6	12.6	6	12.6	—	—	3	6.3
8	22	45.8	4	8.3	7	14.6	3	6.3	7	14.6	—	—	7	14.6
9	20	41.7	5	10.4	2	4.2	6	12.5	6	12.5	0	0.0	7	14.6
10	19	39.4	0	0.0	4	8.3	6	12.4	5	10.4	0	0.0	11	22.8
11	27	55.9	4	8.3	9	18.6	3	6.2	3	6.2	0	0.0	6	12.4
12	30	61.9	2	4.1	4	8.2	7	14.4	8	16.5	2	4.1	5	10.3
13	20	41.0	1	2.0	4	8.2	9	18.4	5	10.2	2	4.1	4	8.2
14	19	38.9	3	6.1	4	8.2	11	22.5	7	14.3	0	0.0	5	10.2
15	14	28.6	2	4.1	1	2.0	11	22.5	5	10.2	1	2.0	2	4.1
16	26	53.0	5	10.2	2	4.1	12	24.5	10	20.4	1	2.0	2	4.1
17	31	63.3	3	6.1	6	12.3	16	32.7	6	12.3	0	0.0	3	6.1
18	30	61.2	4	8.2	5	10.2	19	38.7	8	16.3	1	2.0	4	8.2
19	31	62.9	4	8.1	6	12.2	18	36.5	3	6.1	0	0.0	6	12.2
20	27	54.9	1	2.0	6	12.2	10	20.3	7	14.2	1	2.0	6	12.2
21	26	52.9	5	10.2	6	12.2	16	32.6	10	20.3	0	0.0	8	16.3
22	30	60.7	3	6.1	3	6.1	23	46.5	13	26.3	1	2.0	4	8.1
23	28	56.4	2	4.0	4	8.1	13	26.2	6	12.1	1	2.0	5	10.1
24	26	52.6	2	4.0	3	6.1	24	48.6	14	28.3	0	0.0	3	6.1
25	33	66.8	2	4.0	6	12.1	41	83.0	9	18.2	0	0.0	5	10.1
26	22	44.5	5	10.1	6	12.1	38	76.8	17	34.4	0	0.0	4	8.1
27	33	65.9	8	16.0	4	8.0	48	95.8	14	28.0	4	8.0	5	10.0
28	20	39.8	7	13.9	6	11.9	42	83.6	16	31.9	1	2.0	2	4.0
29	15	29.7	5	9.9	7	13.9	49	97.2	7	13.9	1	2.0	1	2.0

※3 交通事故は平成8年以前のデータ記録なし。

主要死因の年次推移 (秦野市)・(男)

区分	死亡総数	第1位	第2位	第3位	第4位	第5位
平 17	647	悪性新生物	肺炎	心疾患	脳血管疾患	不慮の事故
		210	78	77	62	29
18	566	悪性新生物	心疾患	肺炎	脳血管疾患	不慮の事故
		212	72	67	43	24
19	622	悪性新生物	心疾患	肺炎	脳血管疾患	自殺
		221	73	69	68	32
20	635	悪性新生物	心疾患	脳血管疾患	肺炎	自殺
		237	83	66	50	29
21	650	悪性新生物	肺炎	心疾患	脳血管疾患	自殺
		220	82	76	62	23
22	710	悪性新生物	心疾患	脳血管疾患	肺炎	自殺
		266	80	72	62	30
23	742	悪性新生物	心疾患	肺炎	脳血管疾患	不慮の事故
		273	95	81	70	21
24	744	悪性新生物	心疾患	肺炎	脳血管疾患	不慮の事故
		260	93	86	48	44
25	710	悪性新生物	心疾患	肺炎	脳血管疾患	不慮の事故
		255	83	70	60	30
26	740	悪性新生物	心疾患	肺炎	脳血管疾患	不慮の事故
		281	97	69	57	23
27	767	悪性新生物	心疾患	肺炎	脳血管疾患	不慮の事故
		242	116	84	71	30
28	784	悪性新生物	心疾患	肺炎	脳血管疾患	不慮の事故
		267	100	68	44	41
29	776	悪性新生物	心疾患	肺炎	脳血管疾患	老衰
		262	111	78	45	34

主要死因の年次推移 (秦野市)・(女)

区分	死亡総数	第1位	第2位	第3位	第4位	第5位
平 17	471	悪性新生物	心疾患	脳血管疾患	肺炎	自殺
		124	81	65	44	15
18	483	悪性新生物	肺炎	心疾患	脳血管疾患	不慮の事故
		137	73	69	57	17
19	508	悪性新生物	心疾患	脳血管疾患	肺炎	老衰
		165	77	57	48	23
20	522	悪性新生物	心疾患	脳血管疾患	肺炎	老衰
		146	81	64	56	22
21	524	悪性新生物	心疾患	脳血管疾患	肺炎	老衰
		143	94	60	52	23
22	595	悪性新生物	心疾患	脳血管疾患	肺炎	老衰
		176	91	76	57	38
23	581	悪性新生物	心疾患	脳血管疾患	肺炎	老衰
		165	94	74	57	32
24	602	悪性新生物	心疾患	肺炎	脳血管疾患	老衰
		162	93	76	59	38
25	648	悪性新生物	心疾患	肺炎	脳血管疾患	老衰
		156	97	72	63	60
26	617	悪性新生物	心疾患	脳血管疾患	老衰	肺炎
		154	85	60	56	52
27	655	悪性新生物	心疾患	老衰	脳血管疾患	肺炎
		171	107	75	63	56
28	652	悪性新生物	心疾患	老衰	脳血管疾患	肺炎
		192	87	66	63	54
29	664	悪性新生物	心疾患	老衰	脳血管疾患	肺炎
		170	104	89	45	40

※1 衛生統計年報より。

※2 死因分類の改正により、年次別の比較には完全な内容の一致をみることはできません。

主要死因の年次推移 (伊勢原市)・(男)

区分	死亡総数	第1位	第2位	第3位	第4位	第5位
平 17	341	悪性新生物	肺炎	心疾患	脳血管疾患	不慮の事故/自殺
		119	48	39	30	16
18	334	悪性新生物	心疾患	肺炎	脳血管疾患	不慮の事故
		124	42	39	35	14
19	316	悪性新生物	心疾患	肺炎	脳血管疾患	自殺
		89	43	34	30	15
20	357	悪性新生物	心疾患	脳血管疾患	肺炎	自殺
		112	49	35	30	29
21	400	悪性新生物	心疾患	肺炎	脳血管疾患	不慮の事故
		121	69	37	32	16
22	399	悪性新生物	心疾患	脳血管疾患	肺炎	自殺/老衰
		144	44	41	34	17
23	413	悪性新生物	心疾患	肺炎	脳血管疾患	不慮の事故
		145	50	43	33	17
24	442	悪性新生物	心疾患	肺炎	脳血管疾患	不慮の事故
		178	52	41	36	16
25	387	悪性新生物	心疾患	肺炎	脳血管疾患	不慮の事故
		140	54	44	34	16
26	454	悪性新生物	脳血管疾患	心疾患	肺炎	不慮の事故
		168	53	42	39	18
27	432	悪性新生物	心疾患	肺炎	脳血管疾患	老衰/不慮の事故
		162	57	31	30	20
28	438	悪性新生物	心疾患	肺炎	脳血管疾患	老衰
		150	56	50	32	17
29	473	悪性新生物	心疾患	肺炎	脳血管疾患	老衰
		148	51	39	34	22

主要死因の年次推移 (伊勢原市)・(女)

区分	死亡総数	第1位	第2位	第3位	第4位	第5位
平 17	266	悪性新生物	心疾患	脳血管疾患/肺炎	老衰	腎不全/不慮の事故
		68	43	31	16	6
18	288	悪性新生物	心疾患	脳血管疾患	肺炎	老衰
		82	40	38	30	19
19	273	悪性新生物	脳血管疾患	心疾患	肺炎	老衰
		72	40	38	31	18
20	294	悪性新生物	心疾患	脳血管疾患	肺炎	老衰
		77	53	38	27	10
21	270	悪性新生物	心疾患	脳血管疾患	肺炎	老衰
		70	38	31	26	16
22	287	悪性新生物	心疾患	脳血管疾患	肺炎	老衰
		84	40	35	30	23
23	317	悪性新生物	心疾患	脳血管疾患	肺炎	老衰
		109	43	34	28	13
24	350	悪性新生物	心疾患	脳血管疾患	肺炎	老衰
		87	59	46	26	24
25	325	悪性新生物	心疾患	老衰	肺炎	脳血管疾患
		63	67	41	33	30
26	345	悪性新生物	心疾患	老衰	脳血管疾患	肺炎
		91	49	38	35	22
27	393	悪性新生物	心疾患	老衰	脳血管疾患	肺炎
		97	62	48	35	33
28	349	悪性新生物	心疾患	老衰	脳血管疾患	肺炎
		95	59	42	22	20
29	349	悪性新生物	心疾患	老衰	脳血管疾患	肺炎
		90	52	49	41	15

※1 衛生統計年報より。

※2 死因分類の改正により、年次別の比較には完全な内容の一致をみることはできません。

3歳児歯科健診

神奈川県域

区分	対象者数 (人)	受診者数 (人)	有病者数 (人)	う歯総数 (本)	受診率	有病率	一人平均 う歯数
平21	20,510	18,546	3,756	13,464	90.4%	20.3%	0.73
22	20,310	18,348	3,471	12,878	90.3%	18.9%	0.70
23	20,448	18,633	3,352	11,365	91.1%	18.0%	0.61
24	20,091	18,484	2,885	10,143	92.0%	15.6%	0.55
25	19,823	18,343	3,038	10,118	92.5%	16.6%	0.55
26	19,539	18,509	2,862	9,942	94.7%	15.5%	0.54
27	18,763	17,603	2,679	9,406	93.8%	15.2%	0.53
28	18,789	17,700	2,631	8,867	94.2%	14.9%	0.50
29	16,074	15,212	2,031	6,954	94.6%	13.4%	0.46
30	16,124	15,364	1,928	6,173	95.3%	12.5%	0.40

神奈川県域

区分	B型	C1型	C2型	重度う蝕 (B型+C型)	重度う蝕 構成割合	D型	D型の 構成割合
平21	998	28	150	1,176	31.3%	666	17.7%
22	898	32	152	1,082	31.2%	546	15.7%
23	850	20	132	1,002	29.9%	517	15.4%
24	702	30	92	824	28.6%	428	14.8%
25	751	21	107	879	28.9%	467	15.4%
26	737	29	71	837	29.2%	424	14.8%
27	623	25	101	749	28.0%	401	15.0%
28	624	13	67	704	26.8%	343	13.0%
29	472	23	77	572	28.2%	294	14.5%
30	466	17	50	533	27.6%	242	12.6%

秦野市

区分	対象者数 (人)	受診者数 (人)	有病者数 (人)	う歯総数 (本)	受診率	有病率	一人平均う 歯数
平21	1,371	1,269	273	1,067	92.6%	21.5%	0.84
22	1,399	1,262	235	868	90.2%	18.6%	0.69
23	1,397	1,255	241	812	89.8%	19.2%	0.65
24	1,410	1,297	212	755	92.0%	16.3%	0.58
25	1,385	1,236	185	594	89.2%	15.0%	0.48
26	1,323	1,211	203	665	91.5%	16.8%	0.55
27	1,291	1,206	174	625	93.4%	14.4%	0.52
28	1,258	1,172	170	670	93.2%	14.5%	0.57
29	1,186	1,121	166	505	94.5%	14.8%	0.45
30	1,214	1,158	156	499	95.4%	13.5%	0.43

秦野市

区分	B型	C1型	C2型	重度う蝕 (B型+C型)	重度う蝕 構成割合	D型	D型の 構成割合
平21	77	4	15	96	35.2%	58	21.2%
22	65	2	7	74	31.5%	47	20.0%
23	49	4	5	58	24.1%	38	15.8%
24	50	3	3	56	26.4%	35	16.5%
25	49	1	6	56	30.3%	27	14.6%
26	48	5	5	58	28.6%	33	16.3%
27	46	5	7	58	33.3%	33	19.0%
28	46	0	7	53	31.2%	30	17.6%
29	36	1	3	40	24.1%	25	15.1%
30	48	1	4	53	34.0%	24	15.4%

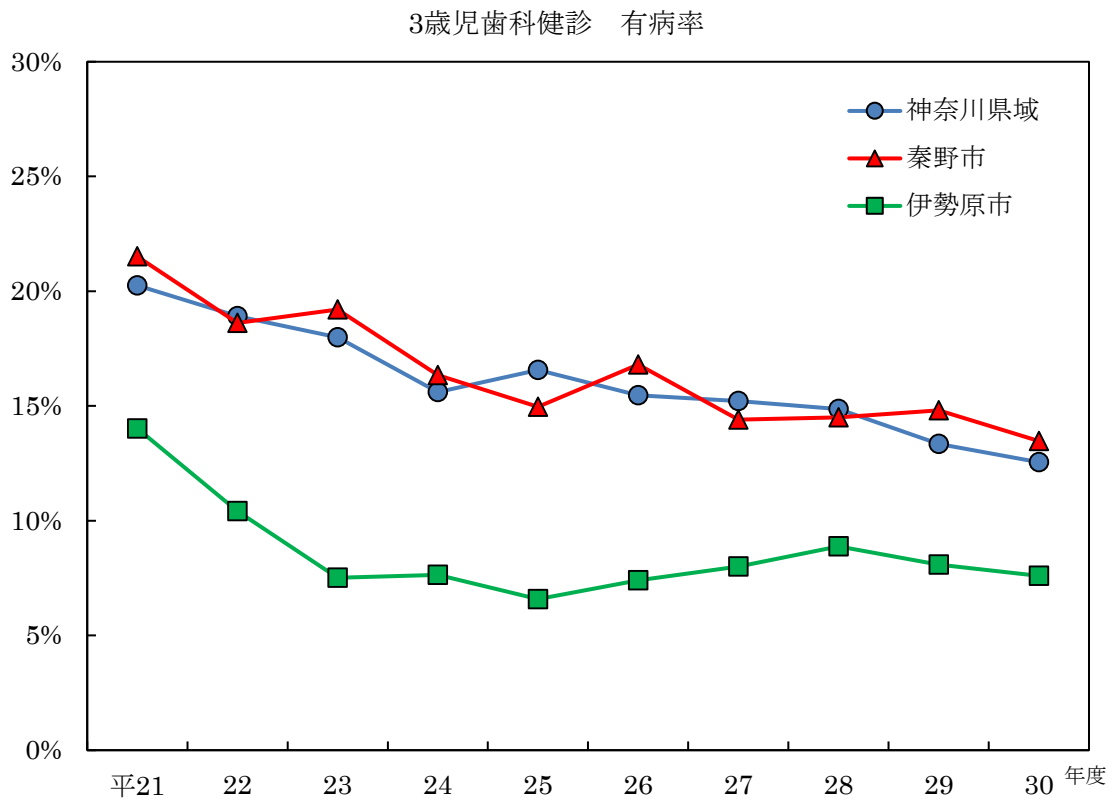
伊勢原市

区分	対象者数 (人)	受診者数 (人)	有病者数 (人)	う歯総数 (本)	受診率	有病率	一人平均う 歯数
平21	943	863	121	365	91.5%	14.0%	0.42
22	930	883	92	345	94.9%	10.4%	0.39
23	896	852	64	249	95.1%	7.5%	0.29
24	866	838	64	215	96.8%	7.6%	0.26
25	839	805	53	176	95.9%	6.6%	0.22
26	801	766	57	176	95.6%	7.4%	0.23
27	830	822	66	229	99.0%	8.0%	0.28
28	812	800	71	220	98.5%	8.9%	0.28
29	799	779	63	171	97.5%	8.1%	0.22
30	813	803	61	186	98.8%	7.6%	0.23

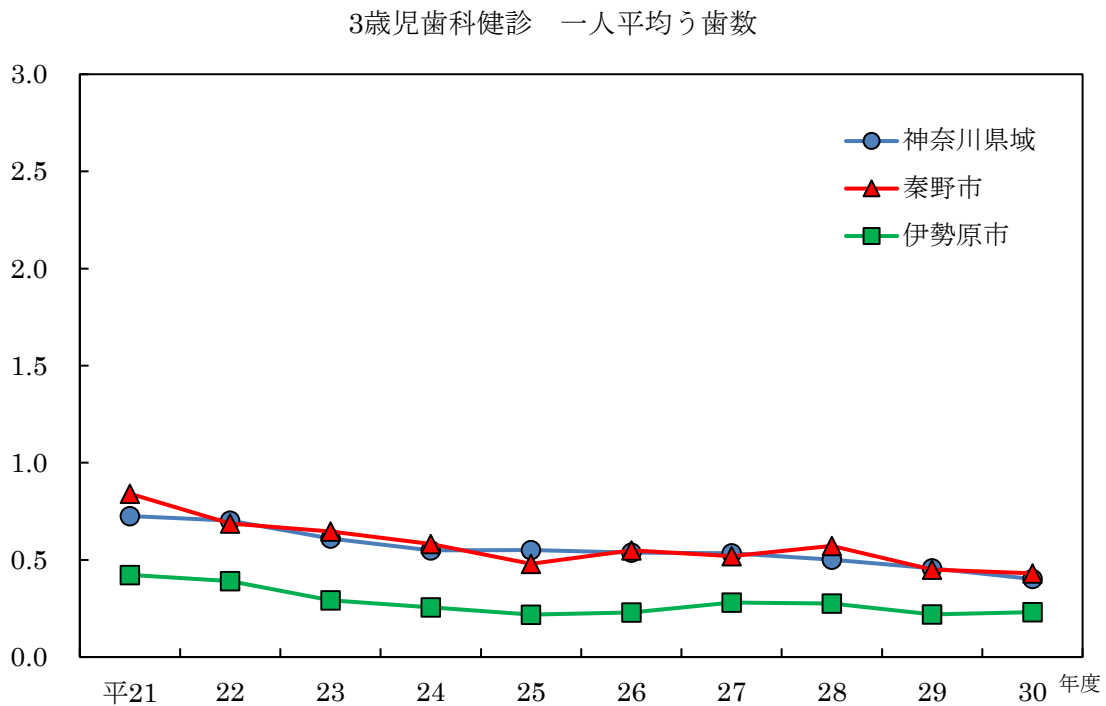
伊勢原市

区分	B型	C1型	C2型	重度う蝕 (B型+C型)	重度う蝕 構成割合	D型	D型の 構成割合
平21	30	0	3	33	27.3%	11	9.1%
22	26	1	3	30	32.6%	1	1.1%
23	16	0	3	19	29.7%	5	7.8%
24	13	4	3	20	31.3%	11	17.2%
25	3	2	2	7	13.2%	7	13.2%
26	13	2	1	16	28.1%	10	17.5%
27	20	1	0	21	31.8%	0	0.0%
28	11	0	2	13	18.3%	0	0.0%
29	7	0	3	10	15.9%	0	0.0%
30	16	0	2	18	29.5%	0	0.0%

3歳児歯科健診におけるう蝕有病率の推移

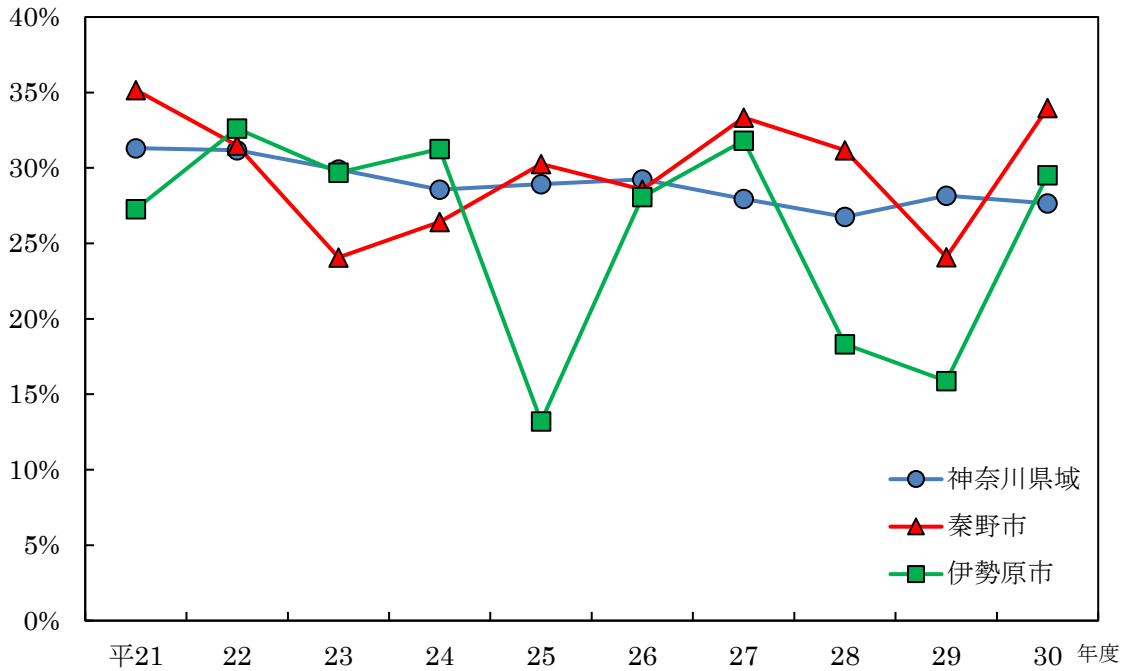


3歳児歯科健診における一人平均う歯数の推移



3歳児歯科健診における重度う蝕児の割合の推移

3歳児歯科健診 重度う蝕児の割合



注：3歳児歯科健康診査における乳歯のう蝕罹患型



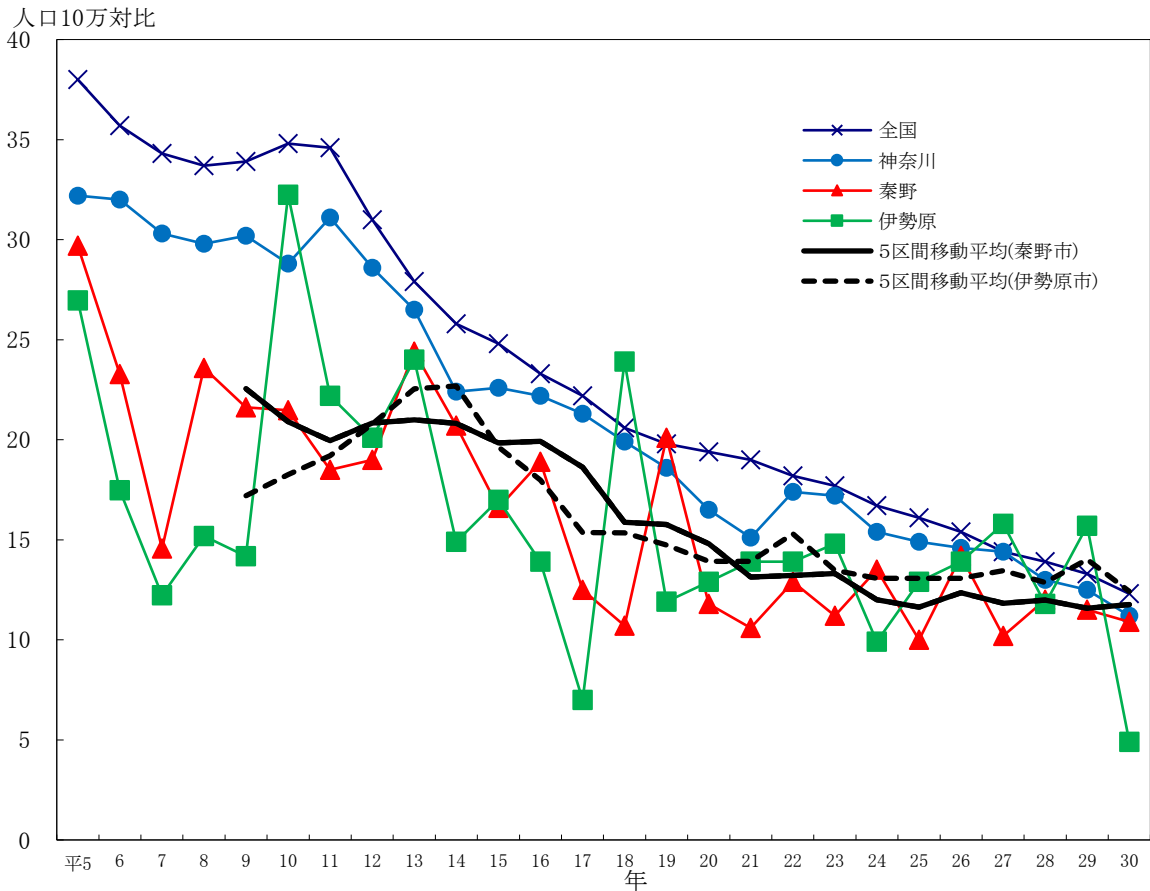
厚生省分類

う蝕罹患型	判定区分
A型	上顎前歯部のみ、または臼歯部のみにもし歯がある。
B型	上顎前歯部および臼歯部にむし歯がある。
C型	C 1型：下顎前歯部のみにもし歯がある。 C 2型：下顎前歯部と他部位にもし歯がある。

神奈川県追加分類

D型	6本以上むし歯がある。
----	-------------

結核罹患率の推移



結核罹患率・有病率の推移

年	全国		神奈川		管内		秦野		伊勢原	
	罹患率	有病率	罹患率	有病率	罹患率	有病率	罹患率	有病率	罹患率	有病率
平5	38.0	61.5	32.2	50.4	29.7	46.4	29.7	46.4	27.0	44.6
6	35.7	56.6	32.0	47.9	23.3	34.9	23.3	34.9	17.5	26.7
7	34.3	51.9	30.3	43.2	14.6	23.7	14.6	23.7	12.2	18.4
8	33.7	47.5	29.8	42.4	23.6	38.7	23.6	38.7	15.2	25.3
9	33.9	43.9	30.2	41.2	21.6	39.0	21.6	39.0	14.2	16.2
10	34.8	42.5	28.8	36.6	21.5	26.3	21.5	26.3	32.2	35.3
11	34.6	38.6	31.1	35.9	19.5	25.8	18.5	20.2	22.2	35.3
12	31.0	33.1	28.6	32.3	19.4	19.7	19.0	17.8	20.1	23.1
13	27.9	28.5	26.5	28.0	24.2	29.1	24.4	21.4	24.0	24.0
14	25.8	25.4	22.4	23.7	18.6	18.6	20.7	20.1	14.9	15.9
15	24.8	23.3	22.6	22.8	16.7	16.0	16.6	17.8	17.0	13.0
16	23.3	21.1	22.2	21.5	17.1	18.9	18.9	21.4	13.9	14.9
17	22.2	18.8	21.3	20.3	10.4	12.0	12.5	15.4	7.0	6.0
18	20.6	17.2	19.9	18.3	11.9	13.4	10.7	12.5	23.9	7.5
19	19.8	16.2	18.6	16.4	17.0	15.9	20.1	19.5	11.9	9.9
20	19.4	15.7	16.5	15.7	12.2	14.8	11.8	13.5	12.9	16.9
21	19.0	14.8	15.1	15.3	11.8	14.0	10.6	15.3	13.9	11.9
22	18.2	14.0	17.4	14.9	13.3	15.9	12.9	15.9	13.9	15.8
23	17.7	13.5	17.2	14.5	12.5	14.8	11.2	14.1	14.8	15.8
24	16.7	11.7	15.4	11.3	12.2	11.1	13.5	12.4	9.9	8.9
25	16.1	11.0	14.9	10.1	11.1	8.1	10.0	8.9	12.9	6.9
26	15.4	10.6	14.6	10.3	14.1	10.7	14.2	10.1	13.9	11.9
27	14.4	9.9	14.4	10.1	12.3	11.2	10.2	10.8	15.8	11.8
28	13.9	9.2	13.0	8.6	11.9	7.8	12.0	6.0	11.8	10.8
29	13.3	8.8	12.5	8.0	13.1	7.8	11.5	7.2	15.7	8.8
30	12.3	8.3	11.2	8.2	8.6	6.0	10.9	7.3	4.9	3.9

結核登録患者数

平成30年12月31日現在

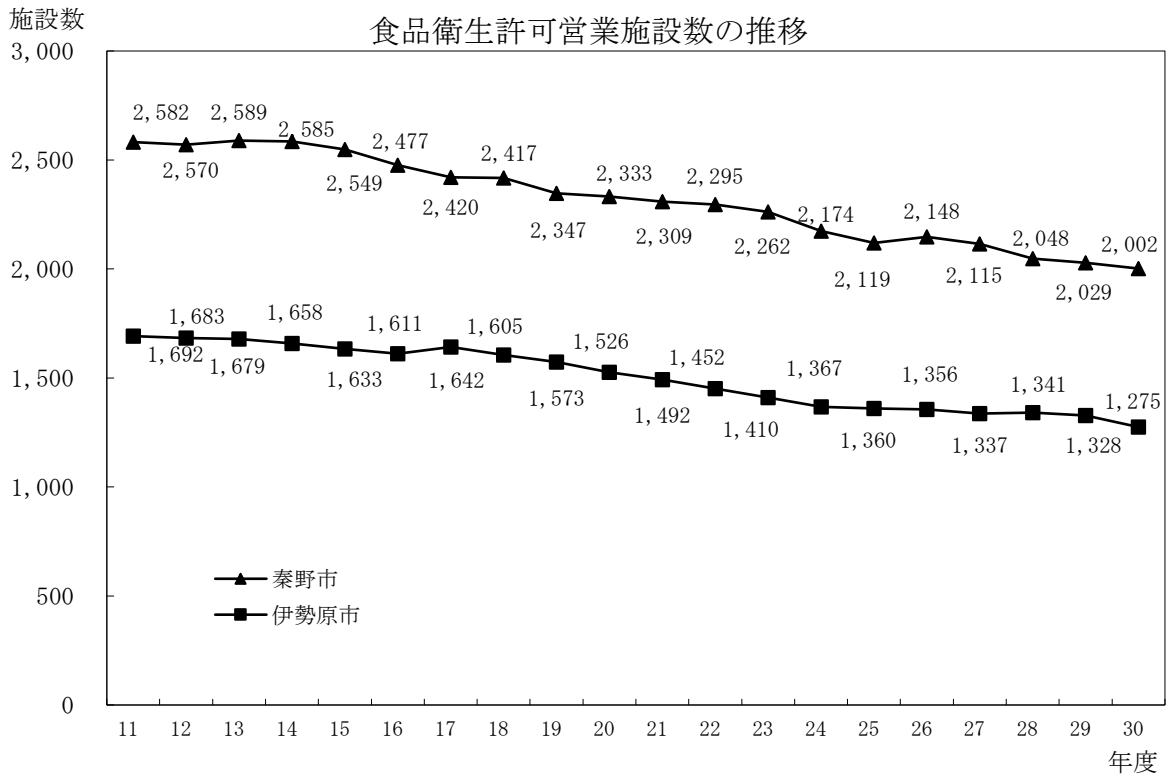
	総数 (人)	活動性結核				不活動性結核	活動性不明	潜在性結核感染症 別掲	
		肺結核活動性			肺外結核活動性				
		登録時喀痰塗抹陽性	登録時その他の結核菌陽性	登録時菌陰性/その他					
平成28年	76	8	7	1	5	44	11	75	
平成29年	76	10	6	1	4	46	9	44	
平成30年	67	4	8	1	3	49	2	21	
0～4歳								3	
5～9歳									
10～14歳									
15～19歳	2				1	1			
20～29歳	10		2			8		2	
30～39歳	6		1			5			
40～49歳	4		1			3		4	
50～59歳	7	1	1			4	1	3	
60～69歳	7	1				6		4	
70歳以上	31	2	3	1	2	22	1	5	
受療別	入院	3	2	1					
	在宅医療	13	2	7	1	3		3	
	経過観察	51					49	2	
	不明								
市別	秦野市	41	2	6	1	3	28	1	11
	伊勢原市	26	2	2			21	1	10

平成30年 結核新規登録患者数

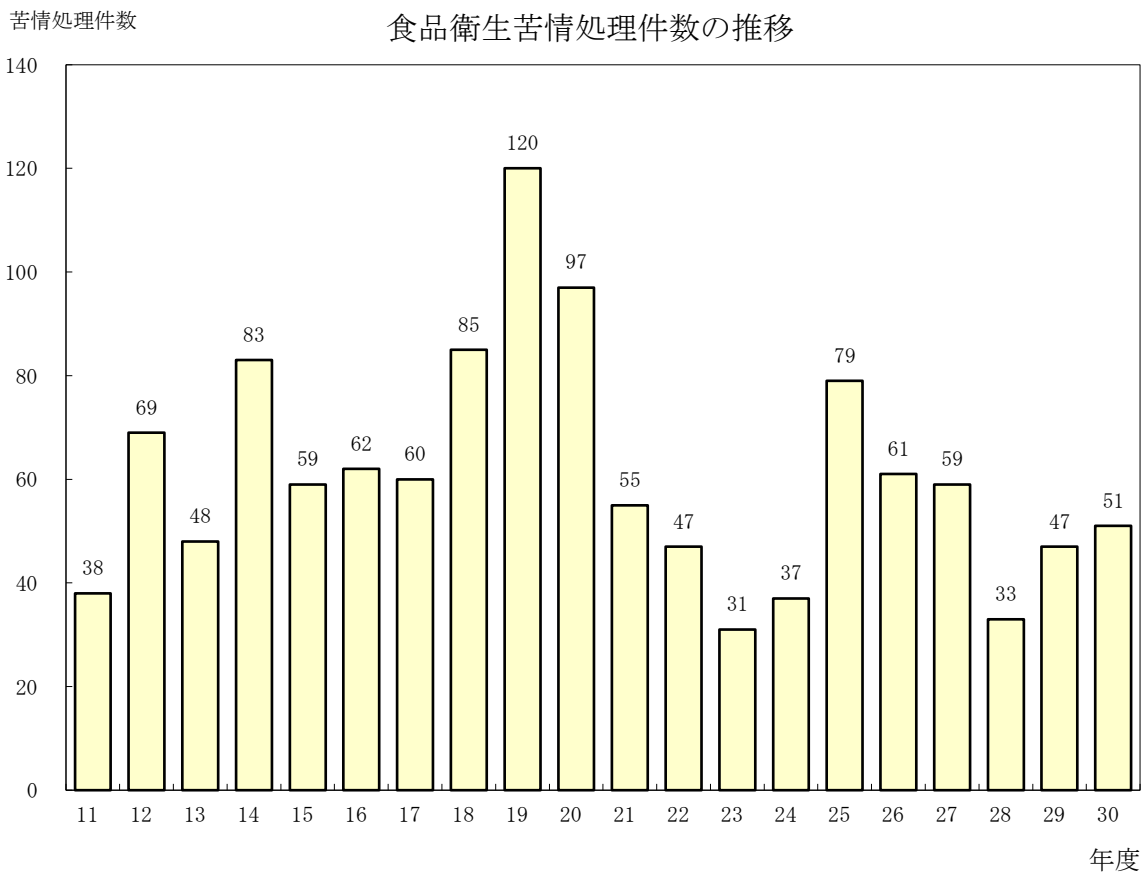
平成30年1月1日～12月31日

	総数 (人)	活動性結核				潜在性結核感染症 別掲
		肺結核活動性			肺外結核活動性	
		登録時喀痰塗抹陽性	登録時その他の結核菌陽性	登録時菌陰性/その他		
平成28年	32	16	9	3	4	16
平成29年	35	13	14	1	7	14
平成30年	23	8	10	2	3	8
0～4歳	0					
5～9歳	0					
10～14歳	0					
15～19歳	1				1	1
20～29歳	3		3			2
30～39歳	1		1			1
40～49歳	1			1		1
50～59歳	2	1	1			
60～69歳	2	1	1			2
70歳以上	13	6	4	1	2	1

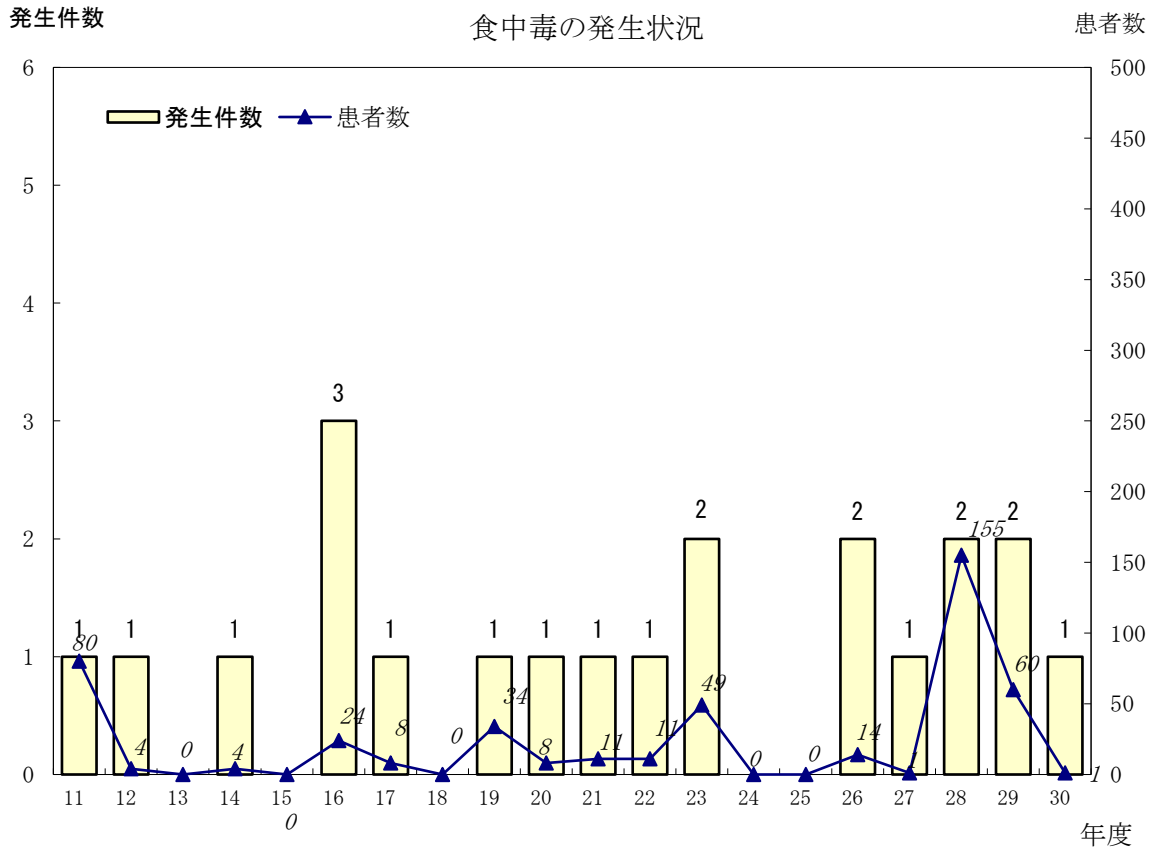
食品衛生許可営業施設数の推移



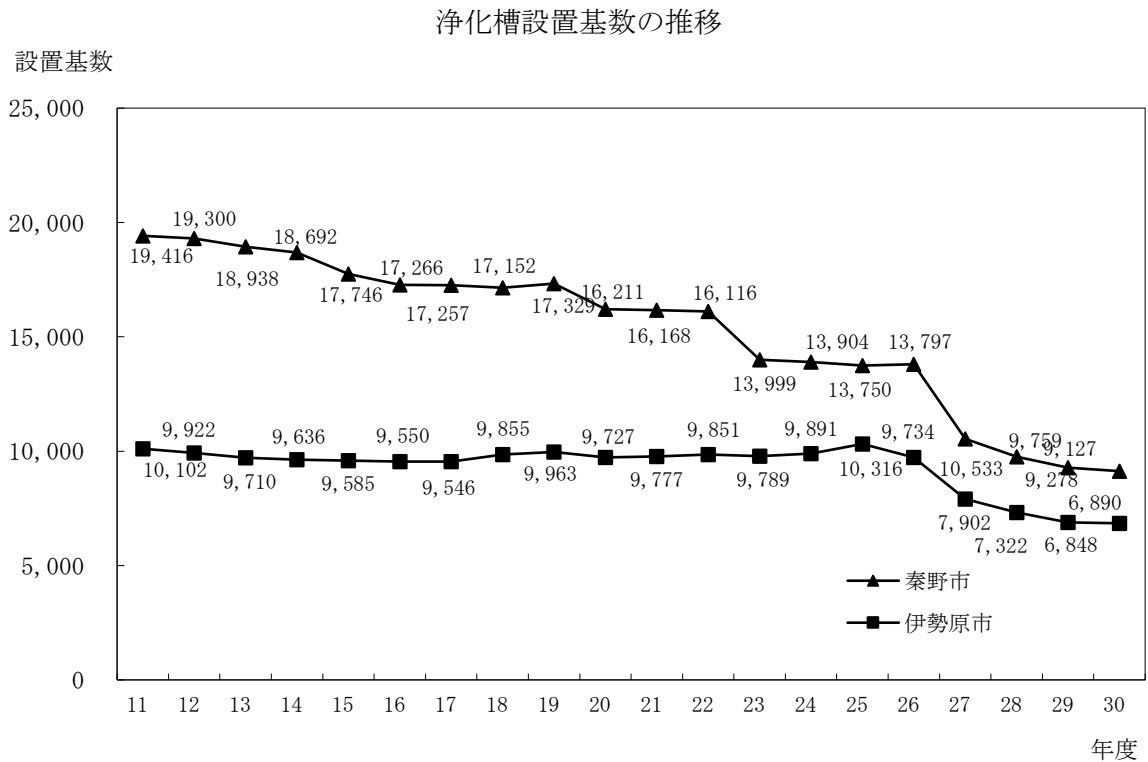
食品衛生苦情処理件数の推移



食中毒の発生状況



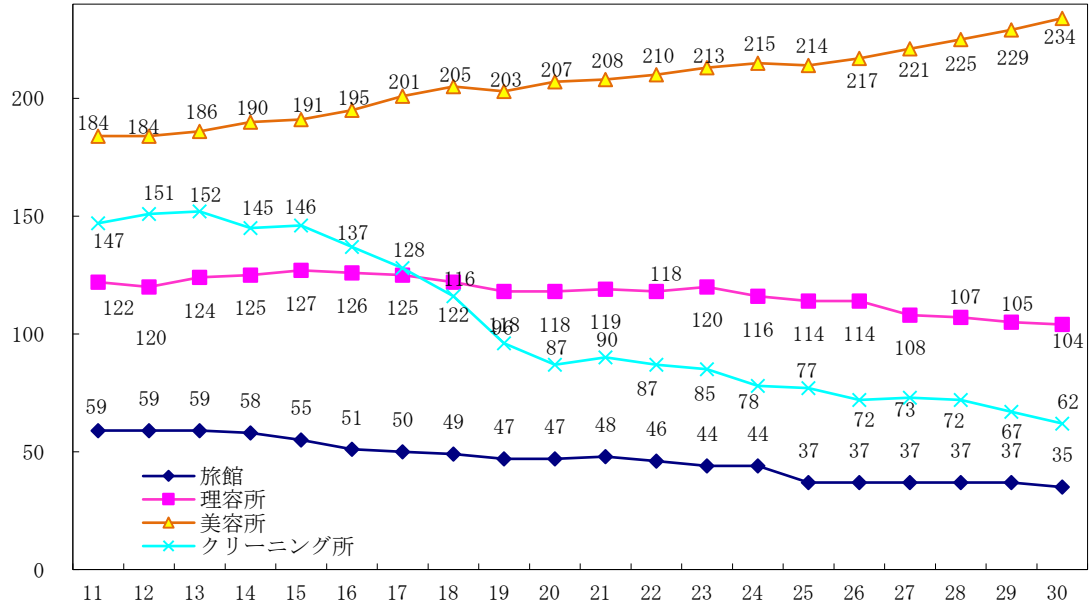
浄化槽設置基数の推移



主な環境衛生営業施設数の推移（秦野市）

主な環境衛生営業施設数の推移(秦野市)

施設数

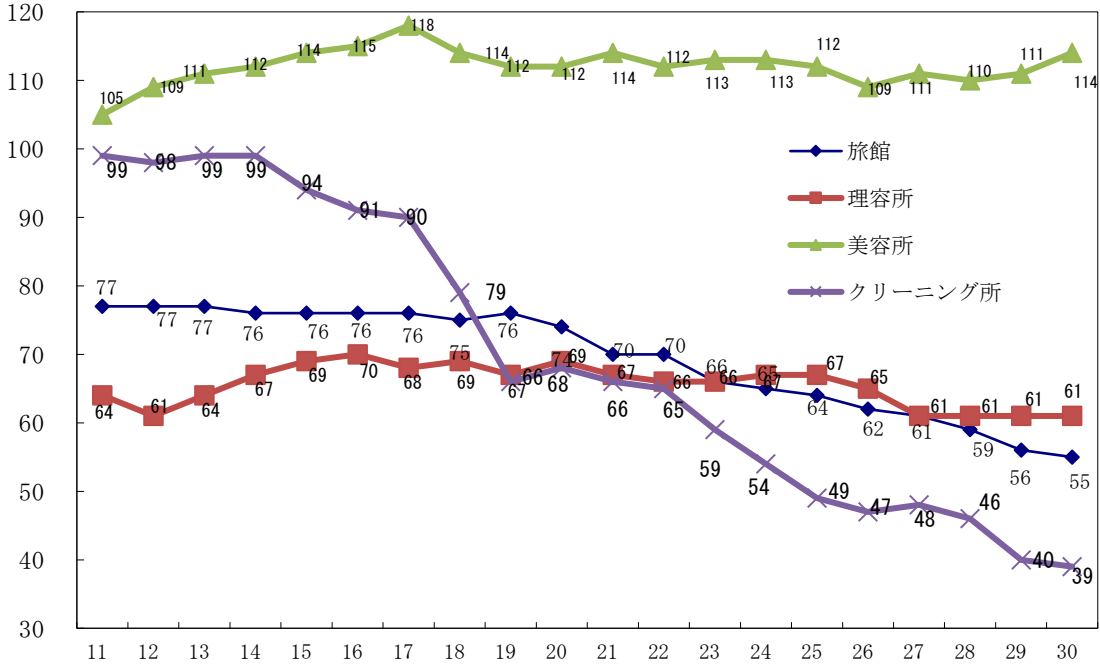


年度

主な環境衛生営業施設数の推移（伊勢原市）

主な環境衛生営業施設数の推移(伊勢原市)

施設数



年度

職員研究発表

職員の研究会・学会等発表

テーマ	発表者	発表日	会場	研究会・学会等名称
結核における外国籍県民へ支援について	保健予防課 彦根倫子	2月1日	藤沢市保健所	平成30年度神奈川県地域保健師研究発表会発表会
災害時の保健医療活動に関する事業における保健福祉事務所の役割	管理企画課 廣永愛		藤沢市保健所	平成30年度神奈川県地域保健師研究発表会発表会
動物の相談対応及び適正飼養に係る動物愛護推進員等との連携の効果について	環境衛生課 石曾根彩	2月1日	高崎シティ ギャラリー	第40回全国環境衛生職員団体協議会関東ブロック会研究発表会

沿革

昭和 26 年 3 月	秦野町曾屋 1-3-2(現在、桜町)にありました「秦野町ほか 1 町 4 ヶ村組合隔離病舎」の一部を借り、平塚保健所秦野出張所として発足しました。管轄区域は、秦野町、南秦野町、西秦野村、東秦野村、北秦野村、上秦野村及び大根村の 2 町 5 ヶ村(面積 90.3 平方km、8,381 世帯、47,467 人)でした。
昭和 28 年 4 月	保健所法に基づく支所に昇格し、平塚保健所秦野支所と改称しました。
昭和 30 年 4 月	秦野町、南秦野町、東秦野村、北秦野村及び大根村が合併して秦野市となり、管轄区域は 1 市 2 村となりました。
昭和 30 年 7 月	西秦野村、上秦野村が合併して西秦野町となり、管轄区域が 1 市 1 町(面積 104.16 平方km、8,804 世帯、50,747 人)となりました。
昭和 33 年 4 月	保健所に昇格し、秦野保健所と改称しました。管轄区域は伊勢原町が加わり 1 市 2 町(面積 159.88 平方km、14,429 世帯、74,956 人)となりました。
昭和 34 年 1 月	庁舎落成(現在、桜町 1-3-2)
昭和 38 年 1 月	秦野市に西秦野町が合併し、管轄区域は 1 市 1 町となりました。
昭和 44 年 10 月	秦野市曾屋 2-9-9(現在地)に 2 階建ての新庁舎落成にともない移転しました。
昭和 45 年 4 月	伊勢原町八幡台 2-965-40 に秦野保健所伊勢原保健ステーションを設置しました。
昭和 46 年 3 月	伊勢原町が市となり、管轄区域は 2 市となりました。
昭和 47 年 3 月	犬捕獲抑留業務の犬管理センターへの移管により、秦野犬抑留所及び伊勢原犬抑留所を廃止しました。
昭和 51 年 4 月	秦野保健所の型別・人口別格付が「R4」から「UR3」となりました。伊勢原市田中 323 に秦野保健所伊勢原支所を設置しました。
昭和 53 年 3 月	伊勢原保健ステーションを廃止しました。
昭和 57 年 6 月	秦野保健所の型別・人口別格付が「UR2」となりました。
昭和 61 年 4 月	保健所試験検査業務の集中化にともない、試験検査業務が厚木保健所に統合されました。
平成 5 年 6 月	秦野保健所の型別・人口別格付が「UR1」となりました。
平成 9 年 3 月	秦野保健所伊勢原支所を廃止しました。
平成 9 年 4 月	行政機関設置条例及び行政組織規則の一部改正により、所名が「秦野保健福祉事務所」となり、管理課、保健福祉課、保健予防課、環境衛生課及び食品衛生課の 5 課体制となりました。
平成 20 年 4 月	行政機関設置条例及び行政組織規則の一部改正により、保健福祉事務所と保健所が統合され、秦野保健福祉事務所となりました。また、企画調整部門を強化するため、管理課を管理企画課に名称変更しました。
平成 26 年 4 月	行政機関設置条例及び行政組織規則等の一部改正により、平塚保健福祉事務所の支所となり、「平塚保健福祉事務所秦野センター」となりました。

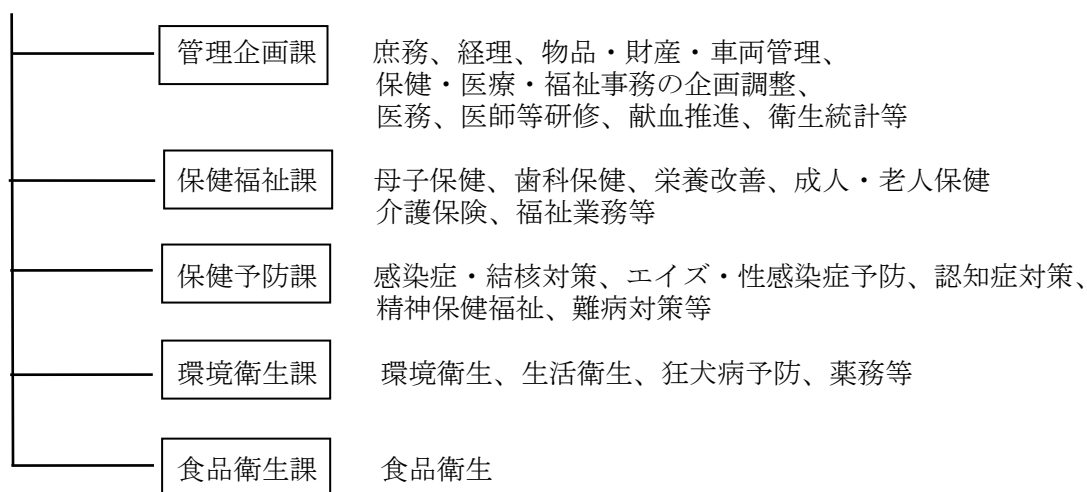
歴代所長

初代	清水利貞	昭和33年4月～37年1月
二代	前田実	昭和37年2月～40年3月
三代	鈴木功	昭和40年4月～43年3月
四代	脇坂和男	昭和43年4月～47年9月
五代	高橋賢従	昭和47年10月～52年5月
六代	宇都宮祥二	昭和52年6月～54年5月
七代	堂本一郎	昭和54年6月～57年5月
八代	本多千代子	昭和57年6月～60年3月
九代	丸山隆生	昭和60年4月～62年5月
十代	洲崎淳二	昭和62年6月～平成5年3月
十一代	植地正文	平成5年4月～6年3月
十二代	山徳みゑ	平成6年4月～10年3月
十三代	佐藤醇	平成10年4月～12年3月
十四代	大越英毅	平成12年4月～16年3月
十五代	深澤博史	平成16年4月～17年3月
十六代	藤本眞一	平成17年4月～19年3月
十七代	高橋司	平成19年4月～22年3月
十八代	長岡正	平成22年4月～24年3月
十九代	南出純二	平成24年4月～27年5月
二十代	永井雅子	平成27年6月～29年3月
二十一代	牧野ゆり子	平成29年4月～29年7月
二十二代	丸山浩	平成29年7月～30年3月
二十三代	佐々木つぐ巳	平成30年4月～31年3月
二十四代	長谷川嘉春	平成31年4月～令和元年5月
二十五代	大久保久美子	令和元年6月～

組織機構（平成31年4月1日現在）

所長

次長



職員の配置状況 (平成31年4月1日現在)

区分	一般事務職	福祉職	衛生監視員	狂犬病予防員	医師	歯科医師	細菌検査員	診療放射線職	歯科衛生士	栄養士	保健師	電話交換員	計	非常勤職員	再任用職員	臨時的任用職員	総計
所長					(1)								(1)				(1)
次長	1												1				1
管理企画課	5										1	1	7	1	1		9
保健福祉課		1				1				2	2		6	1		3	10
保健予防課	2	2			(1)		(5)	(1)			4		(7) 8	8		1	(7) 17
環境衛生課			4										4			1	5
食品衛生課			5										5				5
計	8	3	9	0	(2)	1	(5)	(1)	0	2	7	1	(8) 31	10	1	5	(8) 47

※ () 内は、他事務所との兼務職員で外数。

施設の状況

土地

所在地	用途	面積	所有区分	取得年月日
秦野市曾屋2-9-9	秦野センター敷地	3,758.37 m ²	県有	昭和44年3月30日

建物

名称	構造	面積	所有区分	取得年月日
本館	鉄筋コンクリート 2階	1,371.50 m ²	県有	昭和44年9月27日
車庫	鉄筋コンクリート 平屋	178.76 m ²	県有	昭和44年10月1日
畜舎	コンクリートブロック 平屋	9.76 m ²	県有	昭和45年3月31日
防災倉庫	軽量鉄骨 平屋	15.00 m ²	県有	平成8年2月14日
計		1,575.02 m ²		

収入・支出の状況

収 入		支 出	
科 目	金額 (円)	科 目	金額 (円)
衛生使用料	16,917	総務管理費	10,398,190
衛生手数料	11,109,720	一般管理費	7,838,590
公衆衛生費手数料	1,700,230	財産管理費	2,559,600
環境衛生費手数料	6,984,190	社会福祉費	83,000
医薬費手数料	2,425,300	児童福祉費	470,920
財産貸付収入	518,724	障害福祉費	401,228
物品売払収入	28,000	老人福祉費	575,303
衛生費指定寄付金	1,215	公衆衛生費	3,480,509
衛生立替収入	62,564	公衆衛生総務費	1,163,387
雑入	5,380	予防費	648,469
		精神保健福祉費	1,648,653
		生活習慣病対策費	20,000
		環境衛生費	690,208
		保健所費	25,710,850
		医薬費	320,500
		医務費	164,000
		薬務費	156,500
		環境保全対策費	2,717,740
		大気水質保全費	16,000
		廃棄物対策費	2,701,740
計	11,742,520	計	44,848,448

県民健康づくり運動

かながわ健康プラン 21 (第2次)

(新)かながわ健康づくり10か条

- 1 適正体重をキープしよう
- 2 おいしく、楽しく、きちんと食べよう
- 3 体を動かそう
- 4 ぐっすり眠って、休養を取ろう
- 5 ストレスをためないようにしよう
- 6 たばこを吸わない・やめよう
- 7 お酒は自分に合った量を。飲みすぎに注意
- 8 いつまでもおいしく食べるための歯と口腔づくり
- 9 若い時から健康や生活習慣をチェックしよう
- 10 健康づくりのコツは仲間づくり

「かながわ健康づくり10か条」は、一人ひとりが健康づくりのために取り組む生活習慣改善のための提案です。



神奈川県

平塚保健福祉事務所秦野センター

秦野市曾屋 2-9-9 〒257-0031 電話(0463)82-1428(代表)