

# 神奈川県の人口と世帯 令和5年7月1日現在

神奈川県人口統計調査結果(令和2年国勢調査結果に基づく推計)

## 人口と世帯の概要

	総数	9,233,545 人		人口密度(1km <sup>2</sup> 当たり)	3,821 人
	男	4,577,047 人		性比(女性100人に対する男性の数)	98.3
	女	4,656,498 人		1世帯当たり人員	2.12 人
	世帯数	4,347,642 世帯			

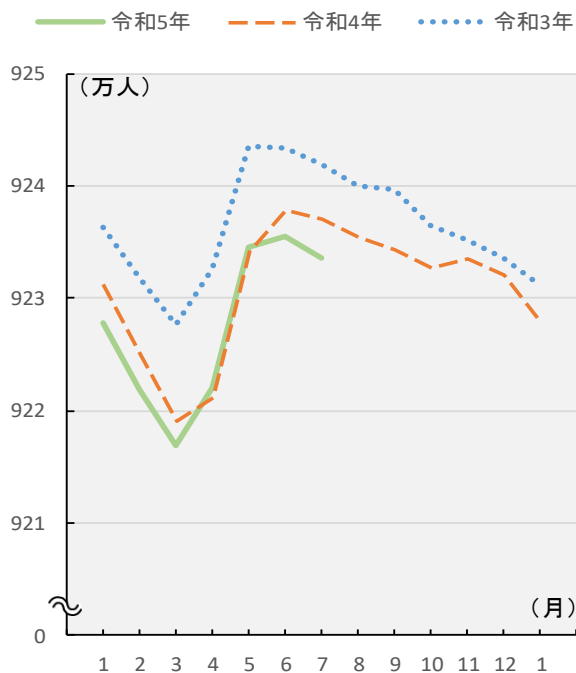
## 人口増減の動向

(単位:人)

	人口増減	自然増減	出生		社会増減	転入		転出
			出生	死亡		転入	転出	
令和5年6月中(A)	-1,946	-2,606	4,735	7,341	660	37,098	36,438	
令和4年6月中(B)	-701	-2,221	4,859	7,080	1,520	38,303	36,783	
(A) - (B)	-1,245	-385	-124	261	-860	-1,205	-345	
累計 (令和5年1月~6月中)	5,644	-23,292	27,133	50,425	28,936	287,782	258,846	
前年同期累計	5,946	-21,711	27,952	49,663	27,657	286,481	258,824	

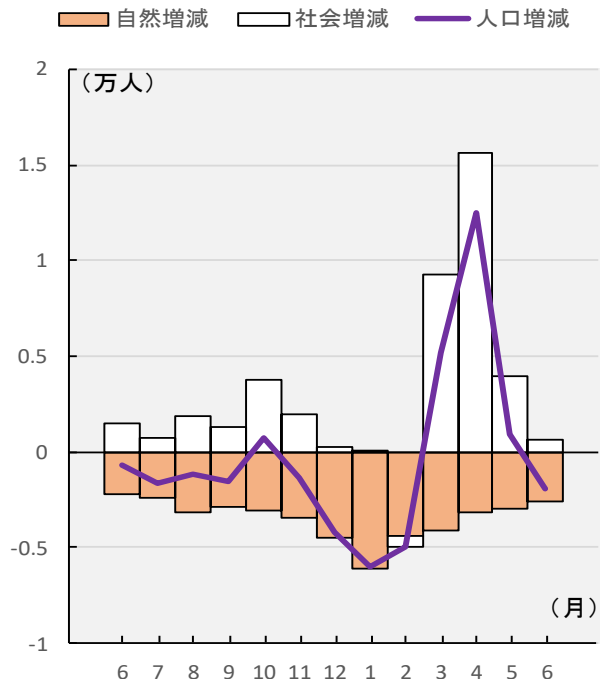
## 月別人口推移

[各月1日現在]



## 月別人口増減数

[令和4年6月中~令和5年6月中]



# 人 口 と 世 帯

令和5年7月1日現在

(令和2年国勢調査確定値を基準とした推計)

市区町村名	世帯数	人 口			前1か月の人口増減の内訳			1世帯当 たり人員	人口密度 (1km <sup>2</sup> 当たり)
		総 数	男	女	人口増減	自然増減	社会増減		
	世帯	人	人	人	人	人	人	人	
<b>県 計</b>	4,347,642	9,233,545	4,577,047	4,656,498	-1,946	-2,606	660	2.12	3,821
市 部 計	4,223,988	8,948,560	4,436,983	4,511,577	-1,920	-2,434	514	2.12	4,944
郡 部 計	123,654	284,985	140,064	144,921	-26	-172	146	2.30	470
<b>横 浜 市</b>	1,798,172	3,773,602	1,860,996	1,912,606	-1,009	-1,035	26	2.10	8,615
鶴見区	148,387	295,916	152,689	143,227	3	-41	44	1.99	8,908
神奈川区	133,530	249,562	127,106	122,456	-66	-65	-1	1.87	10,517
西区	59,240	106,442	53,844	52,598	-44	-6	-38	1.80	15,141
中区	87,253	151,720	76,949	74,771	-130	-96	-34	1.74	6,979
南区	107,757	198,980	99,252	99,728	15	-101	116	1.85	15,730
港南区	97,502	214,068	104,051	110,017	-94	-61	-33	2.20	10,757
保土ヶ谷区	100,989	206,012	100,956	105,056	-85	-92	7	2.04	9,394
旭区	108,303	241,980	116,422	125,558	-84	-120	36	2.23	7,393
磯子区	79,990	165,360	81,264	84,096	-74	-44	-30	2.07	8,680
金沢区	90,818	195,387	94,809	100,578	-28	-94	66	2.15	6,311
港北区	181,056	363,160	180,965	182,195	3	-3	6	2.01	11,566
緑区	81,632	183,172	89,935	93,237	-30	-55	25	2.24	7,180
青葉区	135,851	309,802	149,221	160,581	-166	-61	-105	2.28	8,796
都筑区	88,138	215,217	105,234	109,983	-92	11	-103	2.44	7,722
戸塚区	125,173	283,215	137,896	145,319	-56	-64	8	2.26	7,913
栄区	54,515	121,004	58,765	62,239	7	-50	57	2.22	6,534
泉区	64,061	150,952	72,962	77,990	-118	-44	-74	2.36	6,402
瀬谷区	53,977	121,653	58,676	62,977	30	-49	79	2.25	7,085
<b>川 崎 市</b>	771,321	1,544,893	777,377	767,516	180	-41	221	2.00	10,806
川崎区	125,997	231,065	124,421	106,644	37	-86	123	1.83	5,851
幸区	82,194	171,949	86,920	85,029	-7	2	-9	2.09	17,178
中原区	139,386	266,294	134,558	131,736	175	51	124	1.91	18,066
高津区	117,050	234,451	116,008	118,443	2	17	-15	2.00	14,331
宮前区	105,858	235,082	113,674	121,408	39	-17	56	2.22	12,632
多摩区	119,042	225,299	114,686	110,613	-2	29	-31	1.89	10,990
麻生区	81,794	180,753	87,110	93,643	-64	-37	-27	2.21	7,774
<b>相 模 原 市</b>	344,294	725,386	361,099	364,287	-76	-214	138	2.11	2,205
緑区	76,778	167,861	84,306	83,555	-119	-68	-51	2.19	661
中央区	129,606	274,536	137,048	137,488	-70	-97	27	2.12	7,446
南区	137,910	282,989	139,745	143,244	113	-49	162	2.05	7,426

令和5年7月1日現在

(令和2年国勢調査確定値を基準とした推計)

市区町村名	世帯数	人 口			前1か月の人口増減の内訳			1世帯当 たり人員	人口密度 (1km <sup>2</sup> 当たり)
		総 数	男	女	人口増減	自然増減	社会増減		
	世帯	人	人	人	人	人	人	人	
横須賀市	166,199	376,847	187,658	189,189	-1,071	-219	-852	2.27	3,738
平塚市	116,211	258,109	128,752	129,357	-64	-114	50	2.22	3,806
鎌倉市	77,131	171,819	80,605	91,214	-44	-97	53	2.23	4,332
藤沢市	201,810	444,122	219,036	225,086	69	-94	163	2.20	6,385
小田原市	84,336	186,626	90,244	96,382	-145	-123	-22	2.21	1,643
茅ヶ崎市	106,949	245,243	118,786	126,457	86	-89	175	2.29	6,870
逗子市	25,120	56,178	26,204	29,974	-16	-42	26	2.24	3,251
三浦市	17,173	40,442	19,294	21,148	-63	-45	-18	2.35	1,262
秦野市	72,729	161,447	81,562	79,885	17	-92	109	2.22	1,556
厚木市	104,728	224,187	115,499	108,688	70	-40	110	2.14	2,389
大和市	115,145	243,277	121,261	122,016	86	-42	128	2.11	8,980
伊勢原市	46,975	101,525	51,364	50,161	-6	-43	37	2.16	1,827
海老名市	61,628	139,837	70,242	69,595	56	3	53	2.27	5,259
座間市	61,949	132,143	65,641	66,502	30	-43	73	2.13	7,521
南足柄市	16,637	39,873	19,467	20,406	-12	-29	17	2.40	517
綾瀬市	35,481	83,004	41,896	41,108	-8	-35	27	2.34	3,749
三浦郡葉山町	13,092	31,191	14,643	16,548	-15	-17	2	2.38	1,830
高座郡寒川町	20,670	48,635	24,677	23,958	34	-19	53	2.35	3,646
中 郡	24,699	58,216	28,154	30,062	38	-38	76	2.36	2,218
大磯町	12,950	31,185	15,177	16,008	7	-18	25	2.41	1,815
二宮町	11,749	27,031	12,977	14,054	31	-20	51	2.30	2,977
足柄上郡	26,310	64,720	31,829	32,891	-7	-29	22	2.46	213
中井町	3,435	8,971	4,472	4,499	-14	-9	-5	2.61	449
大井町	7,050	17,278	8,475	8,803	4	-5	9	2.45	1,202
松田町	4,541	10,395	5,153	5,242	-40	-6	-34	2.29	275
山北町	3,927	9,276	4,604	4,672	-10	-10	0	2.36	41
開成町	7,357	18,800	9,125	9,675	53	1	52	2.56	2,870
足柄下郡	20,151	39,928	18,672	21,256	-43	-44	1	1.98	283
箱根町	6,464	11,008	5,273	5,735	-15	-7	-8	1.70	119
真鶴町	2,907	6,347	2,944	3,403	-16	-5	-11	2.18	900
湯河原町	10,780	22,573	10,455	12,118	-12	-32	20	2.09	551
愛 甲 郡	18,732	42,295	22,089	20,206	-33	-25	-8	2.26	401
愛川町	17,605	39,376	20,594	18,782	-29	-24	-5	2.24	1,149
清川村	1,127	2,919	1,495	1,424	-4	-1	-3	2.59	41

神奈川県人口統計調査結果「神奈川県の人口と世帯」

(注1) この調査は、令和2年国勢調査結果(確定値)を基礎として、これに毎月の住民基本台帳法及び戸籍法のためによる月間届出数を加減し、毎月1日現在の県内市区町村別人口及び世帯数を推計したものです。

(注2) 人口密度は、令和4年12月19日公表の国土交通省国土地理院「全国都道府県市区町村別面積調(令和4年10月1日現在)」の数値に基づき算定したものです。

## 令和5年6月中の自然増減及び社会増減(市区町村別)

市区町村名	自然増減		社 会 増 減							
	出生	死亡	転 入				転 出			
			総数	県外	県内	その他	総数	県外	県内	その他
	人	人	人	人	人	人	人	人	人	人
<b>県 計</b>	<b>4,735</b>	<b>7,341</b>	<b>37,098</b>	<b>19,130</b>	<b>17,126</b>	<b>842</b>	<b>36,438</b>	<b>18,468</b>	<b>17,200</b>	<b>770</b>
市 部 計	4,620	7,054	36,003	18,612	16,598	793	35,489	18,027	16,726	736
郡 部 計	115	287	1,095	518	528	49	949	441	474	34
<b>横 浜 市</b>	<b>1,895</b>	<b>2,930</b>	<b>15,993</b>	<b>7,754</b>	<b>7,814</b>	<b>425</b>	<b>15,967</b>	<b>7,476</b>	<b>8,130</b>	<b>361</b>
鶴見区	137	178	1,382	802	546	34	1,338	713	587	38
神奈川区	123	188	1,328	724	563	41	1,329	633	664	32
西区	64	70	695	338	344	13	733	304	414	15
中区	65	161	1,019	524	453	42	1,053	499	491	63
南区	73	174	1,124	515	575	34	1,008	405	567	36
港南区	118	179	658	305	343	10	691	268	418	5
保土ヶ谷区	98	190	886	413	443	30	879	379	473	27
旭区	95	215	787	283	468	36	751	319	414	18
磯子区	93	137	703	307	373	23	733	340	380	13
金沢区	86	180	645	309	326	10	579	280	291	8
港北区	234	237	1,798	1,005	751	42	1,792	907	862	23
緑区	96	151	719	296	410	13	694	327	351	16
青葉区	140	201	1,177	691	449	37	1,282	813	448	21
都筑区	121	110	841	411	413	17	944	467	467	10
戸塚区	152	216	903	425	457	21	895	372	506	17
栄区	59	109	470	164	297	9	413	153	255	5
泉区	86	130	365	97	265	3	439	137	293	9
瀬谷区	55	104	493	145	338	10	414	160	249	5
<b>川 崎 市</b>	<b>997</b>	<b>1,038</b>	<b>7,903</b>	<b>4,955</b>	<b>2,905</b>	<b>43</b>	<b>7,682</b>	<b>4,594</b>	<b>2,977</b>	<b>111</b>
川崎区	108	194	1,303	857	434	12	1,180	749	397	34
幸区	126	124	796	458	335	3	805	404	391	10
中原区	206	155	1,711	1,065	643	3	1,587	932	637	18
高津区	159	142	1,204	726	470	8	1,219	676	529	14
宮前区	134	151	995	605	384	6	939	528	402	9
多摩区	173	144	1,203	787	412	4	1,234	826	396	12
麻生区	91	128	691	457	227	7	718	479	225	14
<b>相 模 原 市</b>	<b>329</b>	<b>543</b>	<b>2,618</b>	<b>1,379</b>	<b>1,198</b>	<b>41</b>	<b>2,480</b>	<b>1,316</b>	<b>1,093</b>	<b>71</b>
緑区	65	133	505	305	192	8	556	293	251	12
中央区	121	218	916	466	435	15	889	474	385	30
南区	143	192	1,197	608	571	18	1,035	549	457	29

市区町村名	自然増減		社会増減							
	出生	死亡	転入				転出			
			総数	県外	県内	その他	総数	県外	県内	その他
人	人	人	人	人	人	人	人	人	人	人
横須賀市	139	358	852	418	349	85	1,704	1,281	421	2
平塚市	107	221	728	354	334	40	678	323	338	17
鎌倉市	79	176	575	315	259	1	522	259	260	3
藤沢市	275	369	1,483	735	736	12	1,320	606	704	10
小田原市	64	187	552	312	237	3	574	296	251	27
茅ヶ崎市	114	203	770	356	411	3	595	275	315	5
逗子市	29	71	210	98	111	1	184	77	105	2
三浦市	11	56	95	43	51	1	113	45	65	3
秦野市	66	158	505	245	255	5	396	195	195	6
厚木市	113	153	864	483	368	13	754	314	416	24
大和市	159	201	1,019	390	541	88	891	341	486	64
伊勢原市	49	92	410	211	195	4	373	146	221	6
海老名市	89	86	479	186	290	3	426	175	249	2
座間市	57	100	530	216	298	16	457	183	264	10
南足柄市	13	42	119	45	74	0	102	34	68	0
綾瀬市	35	70	298	117	172	9	271	91	168	12
三浦郡葉山町	18	35	91	46	45	0	89	45	42	2
高座郡寒川町	17	36	207	72	130	5	154	69	83	2
中 郡	23	61	178	82	92	4	102	42	60	0
大磯町	18	36	82	43	39	0	57	27	30	0
二宮町	5	25	96	39	53	4	45	15	30	0
足柄上郡	33	62	287	136	147	4	265	144	117	4
中井町	1	10	15	6	9	0	20	5	15	0
大井町	16	21	54	16	36	2	45	6	37	2
松田町	5	11	112	83	28	1	146	117	29	0
山北町	1	11	15	7	7	1	15	4	9	2
開成町	10	9	91	24	67	0	39	12	27	0
足柄下郡	10	54	204	124	46	34	203	104	83	16
箱根町	6	13	98	47	18	33	106	58	32	16
真鶴町	1	6	13	8	5	0	24	8	16	0
湯河原町	3	35	93	69	23	1	73	38	35	0
愛 甲 郡	14	39	128	58	68	2	136	37	89	10
愛川町	14	38	124	56	66	2	129	35	84	10
清川村	0	1	4	2	2	0	7	2	5	0

神奈川県人口統計調査結果「神奈川県の人口と世帯」

(注1) 転入・転出者数は、県内市区町村間の移動を含みます。

(注2) 転入及び転出欄のその他は、住民基本台帳法施行令の規定により、職権で住民票へ記載された者又は住民票から削除された者の数です。

## 令和5年6月中の人口異動等（市町村別）

市町村名	人口増減	自然増減	出生・死亡		社会増減	転入・転出		対前月増減率	女性100人に対する男性の数	人口総数に対する割合
			出生	死亡		転入	転出			
	人	人	人	人	人	人	人	%		%
県計	-1,946	-2,606	4,735	7,341	660	37,098	36,438	-0.02	98.3	100.0
市部計	-1,920	-2,434	4,620	7,054	514	36,003	35,489	-0.02	98.3	96.9
郡部計	-26	-172	115	287	146	1,095	949	-0.01	96.6	3.1
横浜市	-1,009	-1,035	1,895	2,930	26	15,993	15,967	-0.03	97.3	40.9
川崎市	180	-41	997	1,038	221	7,903	7,682	0.01	101.3	16.7
相模原市	-76	-214	329	543	138	2,618	2,480	-0.01	99.1	7.9
横須賀市	-1,071	-219	139	358	-852	852	1,704	-0.28	99.2	4.1
平塚市	-64	-114	107	221	50	728	678	-0.02	99.5	2.8
鎌倉市	-44	-97	79	176	53	575	522	-0.03	88.4	1.9
藤沢市	69	-94	275	369	163	1,483	1,320	0.02	97.3	4.8
小田原市	-145	-123	64	187	-22	552	574	-0.08	93.6	2.0
茅ヶ崎市	86	-89	114	203	175	770	595	0.04	93.9	2.7
逗子市	-16	-42	29	71	26	210	184	-0.03	87.4	0.6
三浦市	-63	-45	11	56	-18	95	113	-0.16	91.2	0.4
秦野市	17	-92	66	158	109	505	396	0.01	102.1	1.7
厚木市	70	-40	113	153	110	864	754	0.03	106.3	2.4
大和市	86	-42	159	201	128	1,019	891	0.04	99.4	2.6
伊勢原市	-6	-43	49	92	37	410	373	-0.01	102.4	1.1
海老名市	56	3	89	86	53	479	426	0.04	100.9	1.5
座間市	30	-43	57	100	73	530	457	0.02	98.7	1.4
南足柄市	-12	-29	13	42	17	119	102	-0.03	95.4	0.4
綾瀬市	-8	-35	35	70	27	298	271	-0.01	101.9	0.9
葉山町	-15	-17	18	35	2	91	89	-0.05	88.5	0.3
寒川町	34	-19	17	36	53	207	154	0.07	103.0	0.5
大磯町	7	-18	18	36	25	82	57	0.02	94.8	0.3
二宮町	31	-20	5	25	51	96	45	0.11	92.3	0.3
中井町	-14	-9	1	10	-5	15	20	-0.16	99.4	0.1
大井町	4	-5	16	21	9	54	45	0.02	96.3	0.2
松田町	-40	-6	5	11	-34	112	146	-0.38	98.3	0.1
山北町	-10	-10	1	11	0	15	15	-0.11	98.5	0.1
開成町	53	1	10	9	52	91	39	0.28	94.3	0.2
箱根町	-15	-7	6	13	-8	98	106	-0.14	91.9	0.1
真鶴町	-16	-5	1	6	-11	13	24	-0.25	86.5	0.1
湯河原町	-12	-32	3	35	20	93	73	-0.05	86.3	0.2
愛川町	-29	-24	14	38	-5	124	129	-0.07	109.6	0.4
清川村	-4	-1	0	1	-3	4	7	-0.14	105.0	0.0

神奈川県人口統計調査結果「神奈川県の人口と世帯」

（注）転入・転出者数は、県内市区町村間の移動を含みます。

ウェブサイトは、【 <https://www.pref.kanagawa.jp/docs/x6z/tc30/jinko/jimkotosetai.html> 】ですをご覧ください。



神奈川県

統計センター 人口・社会統計課

横浜市神奈川区鶴屋町2-24-2 〒221-0835 電話(045)313-7211

## 対前月・前年同月状況 (令和5年7月1日現在)

### 人口

	令和5年7月1日現在	前月1日現在	対前月人口増減	対前月増減率	前年同月1日現在	対前年同月人口増減	対前年同月増減率
	人	人	人	%	人	人	%
総数	9,233,545	9,235,491	-1,946	-0.02	9,237,123	-3,578	-0.04
男	4,577,047	4,578,589	-1,542	-0.03	4,581,500	-4,453	-0.10
女	4,656,498	4,656,902	-404	-0.01	4,655,623	875	0.02

### 世帯数

	令和5年7月1日現在	前月1日現在	対前月世帯増減	対前月増減率	前年同月1日現在	対前年同月世帯増減	対前年同月増減率
	世帯	世帯	世帯	%	世帯	世帯	%
世帯数	4,347,642	4,345,858	1,784	0.04	4,304,058	43,584	1.01

### 人口密度

(人/km<sup>2</sup>)

	県計	市部	郡部
R5.7.1	3,821	4,944	470
R5.6.1	3,822	4,945	470
R4.7.1	3,823	4,946	472

### 性比

(女性100人に対する男性の数)

	県計	市部	郡部
R5.7.1	98.3	98.3	96.6
R5.6.1	98.3	98.4	96.6
R4.7.1	98.4	98.5	96.7

### 1世帯当たり人員

(人)

	県計	市部	郡部
R5.7.1	2.12	2.12	2.30
R5.6.1	2.13	2.12	2.31
R4.7.1	2.15	2.14	2.34

### 令和5年6月中の市区町村別人口増減(対前月)状況

(上位5市区町村)

順位	増加数		順位	増加率		順位	減少数		順位	減少率	
		人			%			人			%
1	中原区	175	1	開成町	0.28	1	横須賀市	1,071	1	松田町	0.38
2	相模原市南区	113	2	二宮町	0.11	2	青葉区	166	2	横須賀市	0.28
3	茅ヶ崎市	86	3	寒川町	0.07	3	小田原市	145	3	真鶴町	0.25
3	大和市	86	4	中原区	0.07	4	中区	130	4	中井町	0.16
5	厚木市	70	5	海老名市	0.04	5	相模原市緑区	119	5	三浦市	0.16

(減少市区町村数： 36 /58市区町村)

※58市区町村は、指定都市の横浜市18区、川崎市7区、相模原市3区の計28区と指定都市以外の30市町村です。