

神奈川県市町村定員管理ダイジェスト

令和4年度

神奈川県政策局自治振興部市町村課

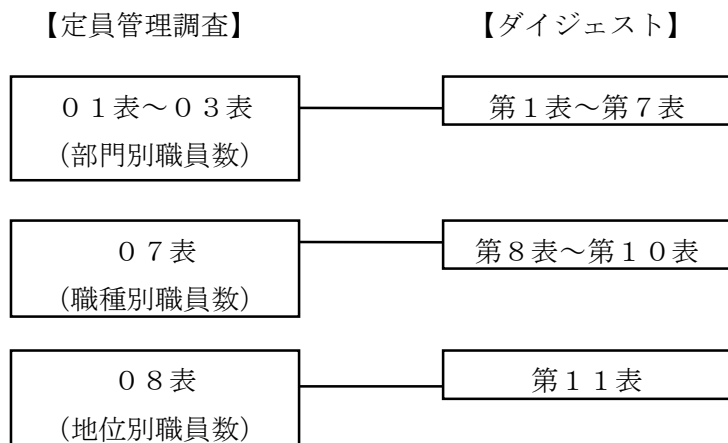
《 目 次 》

各表の説明	(1)、(2)
第1表 市町村別総括表	1
第2表 市町村別・会計別職員1人当たりの住民数	2
第3表 市町村別・大部門別職員数	3
第4表 市町村別・大部門別構成比	5
第5表 市町村別・大部門別対前年伸率	6
第6表 市町村別・中部門別職員数	8
第7表 市町村別・小部門別職員数	13
第8表 職種別・会計別職員数(市町村計)	25
第9表 職種別・会計別職員数(指定都市を除く市町村計)	26
第10表 市町村別・職種別職員数	27
第11表 市町村別・地位別職員数(一般行政職)	30
第12表 類似団体別職員数の状況 中部門単純値による比較	34
第13表 類似団体別職員数の状況 修正値による比較	40

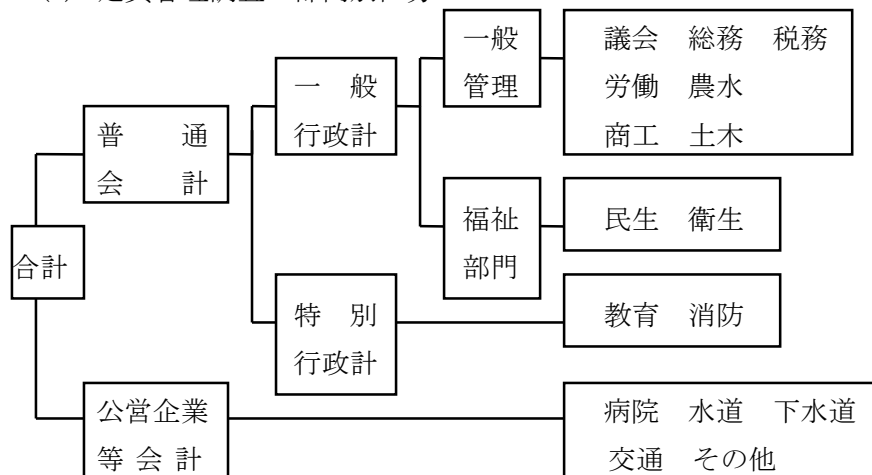
各表の説明

1 共通事項

- (1) 「定員管理ダイジェスト」は、市町村における「令和4年地方公共団体定員管理調査」の結果を中心にまとめたものであり、同調査とダイジェストの各表との関連は、以下のとおりである。



(2) 定員管理調査の部門別区分



<大部門=16部門>

- (3) 調査の期日・調査対象職員
令和4年4月1日現在・一般職に属する常時勤務を要する職を占める職員（4月1日付けの退職者を除く。）
（第12表・第13表は、令和3年4月1日現在）

- (4) 小数点以下の表示がある場合には、表示単位未満を四捨五入している。したがって、内訳は合計と一致しない場合がある。

2 個別事項

- (1) 第1表
合計職員数は、【給与実態調査の合計】と一致する。
- (2) 第2表
人口は、令和4年1月1日現在の住民基本台帳人口である。各数値は、【人口÷各区分の職員数】により算出している。
- (3) 第3表
「公営企業等会計」の「その他」とは、国保事業、収益事業、介護保険事業等である。
- (4) 第11表
給与実態調査における【一般行政職】について調査している。「相当職員数」欄は、係長級以上の役付職員のうち、各区分の相当職（参事、主幹、主査等）の地位にある職員数である。ただし、専門職組織としての組織でない、いわゆるライン上の職位については、相当職として扱っていない（福祉事務所長が本庁の課長相当であれば、課長級として扱うものの、相当職としては扱わない）。また、公社・事業団等に出向している者については、出向元の職位により相当職として扱っている。

(1)

(5) 第12表・第13表

各市町村の人口1万人当たりの部門別職員数を、市町村の類型ごとに「類似団体別職員数の状況」の数値と比較したものである。

「類似団体別職員数の状況」は、全国の市区町村を人口と産業構造を基準にいくつかの類型に分け、その類型ごとに普通会計部門の職員数について、人口1万人当たりの数値を算出したもので、「定員モデル」とともに定員管理の適正化を推進するにあたっての参考指標とされている。

「市IV-3」等の記号は、「類似団体別職員数の状況」（令和4年3月 総務省自治行政局公務員部給与能率推進室）における市町村の類型を示し、それぞれの行には、第12表では単純値（各類型に属する全国の団体の単純な平均値）、第13表では修正値（その部門に職員を配置している団体だけの平均値）を掲載している（算式は以下のとおり。）。

単純値は、大部門以上の大まかな状況を比較する場合に適しており、修正値は、中部門・小部門の比較又はこれらの積み上げによる大部門の比較に適している。

$$\text{単純値} \cdots \frac{\text{(A)当該類型別団体ごとの各部門別職員数の計}}{\text{(B)当該類型別団体ごとの人口の計}} \times 10,000$$

$$\text{修正値} \cdots \frac{\text{(A)当該類型別団体ごとの各部門別職員数の計}}{\text{(C)当該類型に属する団体のうち当該部門に職員を配置している団体だけの人口の計}} \times 10,000$$

※ (A)は令和3年4月1日現在の職員数、(B)及び(C)の「人口」は令和3年1月1日現在の住民基本台帳人口である。

第1表 市町村別総括表

市町村名	普通会計				計	公営企業等会計 計	合計
	一般行政			特別行政 計			
	計	うち福祉計	うち一般管理計				
横浜市	15,506	8,318	7,188	22,888	38,394	7,736	46,130
川崎市	7,004	3,767	3,237	9,120	16,124	3,374	19,498
相模原市	3,320	1,752	1,568	4,424	7,744	204	7,948
指定都市計	25,830	13,837	11,993	36,432	62,262	11,314	73,576
横須賀市	1,936	828	1,108	909	2,845	423	3,268
平塚市	1,174	526	648	546	1,720	818	2,538
鎌倉市	840	341	499	404	1,244	87	1,331
藤沢市	1,933	995	938	806	2,739	1,120	3,859
小田原市	937	320	617	510	1,447	779	2,226
茅ヶ崎市	1,060	494	566	526	1,586	671	2,257
逗子市	293	132	161	130	423	26	449
三浦市	264	77	187	28	292	187	479
秦野市	653	260	393	331	984	102	1,086
厚木市	973	391	582	443	1,416	606	2,022
大和市	886	448	438	366	1,252	668	1,920
伊勢原市	420	172	248	201	621	49	670
海老名市	563	245	318	246	809	49	858
座間市	501	272	229	245	746	74	820
南足柄市	230	87	143	51	281	31	312
綾瀬市	416	168	248	176	592	42	634
市計(除指定都市)	13,079	5,756	7,323	5,918	18,997	5,732	24,729
市計	38,909	19,593	19,316	42,350	81,259	17,046	98,305
葉山町	198	92	106	92	290	18	308
寒川町	229	66	163	47	276	33	309
大磯町	161	62	99	87	248	19	267
二宮町	131	45	86	71	202	21	223
中井町	67	15	52	23	90	11	101
大井町	90	28	62	28	118	16	134
松田町	79	17	62	22	101	10	111
山北町	113	43	70	18	131	12	143
開成町	89	30	59	28	117	12	129
箱根町	211	80	131	135	346	35	381
真鶴町	65	16	49	15	80	15	95
湯河原町	178	87	91	106	284	33	317
愛川町	225	102	123	102	327	28	355
清川村	50	16	34	12	62	6	68
町村計	1,886	699	1,187	786	2,672	269	2,941
県計(除指定都市)	14,965	6,455	8,510	6,704	21,669	6,001	27,670
県計	40,795	20,292	20,503	43,136	83,931	17,315	101,246

(単位：人)

第2表 市町村別・会計別職員1人当たりの住民数

市町村名	人口 (R4. 1. 1)	普通会計				特別行政 計	計	公営企業等会計 計	合計
		一般行政			うち一般管理計				
		計	うち福祉計	計					
横浜市	3,755,793	242.22	451.53	522.51	164.09	97.82	485.50	81.42	
川崎市	1,522,390	217.36	404.14	470.31	166.93	94.42	451.21	78.08	
相模原市	719,112	216.60	410.45	458.62	162.55	92.86	3,525.06	90.48	
指定都市計	5,997,295	232.18	433.42	500.07	164.62	96.32	530.08	81.51	
横須賀市	392,817	202.90	474.42	354.53	432.14	138.07	928.65	120.20	
平塚市	255,987	218.05	486.67	395.04	468.84	148.83	312.94	100.86	
鎌倉市	177,051	210.78	519.21	354.81	438.25	142.32	2,035.07	133.02	
藤沢市	443,053	229.20	445.28	472.34	549.69	161.76	395.58	114.81	
小田原市	188,739	201.43	589.81	305.90	370.08	130.43	242.28	84.79	
茅ヶ崎市	245,852	231.94	497.68	434.37	467.40	155.01	366.40	108.93	
逗子市	59,391	202.70	449.93	368.89	456.85	140.40	2,284.27	132.27	
三浦市	41,817	158.40	543.08	223.62	1,493.46	143.21	223.62	87.30	
秦野市	159,985	245.00	615.33	407.09	483.34	162.59	1,568.48	147.32	
厚木市	223,451	229.65	571.49	383.94	504.40	157.80	368.73	110.51	
大和市	242,937	274.20	542.27	554.65	663.76	194.04	363.68	126.53	
伊勢原市	99,795	237.61	580.20	402.40	496.49	160.70	2,036.63	148.95	
海老名市	136,965	243.28	559.04	430.71	556.77	169.30	2,795.20	159.63	
座間市	131,709	262.89	484.22	575.15	537.59	176.55	1,779.85	160.62	
南足柄市	41,254	179.37	474.18	288.49	808.90	146.81	1,330.77	132.22	
綾瀬市	84,445	202.99	502.65	340.50	479.80	142.64	2,010.60	133.19	
市計(除指定都市)	2,925,248	223.66	508.21	399.46	494.30	153.98	510.34	118.29	
市計	8,922,543	229.32	455.39	461.92	210.69	109.80	523.44	90.76	
葉山町	32,864	165.98	357.22	310.04	357.22	113.32	1,825.78	106.70	
寒川町	49,064	214.25	743.39	301.01	1,043.91	177.77	1,486.79	158.78	
大磯町	32,464	201.64	523.61	327.92	373.15	130.90	1,708.63	121.59	
二宮町	28,183	215.14	626.29	327.71	396.94	139.52	1,342.05	126.38	
中井町	9,099	135.81	606.60	174.98	395.61	101.10	827.18	90.09	
大井町	17,351	192.79	619.68	279.85	619.68	147.04	1,084.44	129.49	
松田町	10,756	136.15	632.71	173.48	488.91	106.50	1,075.60	96.90	
山北町	9,783	86.58	227.51	139.76	543.50	74.68	815.25	68.41	
開成町	18,386	206.58	612.87	311.63	656.64	157.15	1,532.17	142.53	
箱根町	11,032	52.28	137.90	84.21	81.72	31.88	315.20	28.96	
真鶴町	6,984	107.45	436.50	142.53	465.60	87.30	465.60	73.52	
湯河原町	24,151	135.68	277.60	265.40	227.84	85.04	731.85	76.19	
愛川町	39,690	176.40	389.12	322.68	389.12	121.38	1,417.50	111.80	
清川村	2,860	57.20	178.75	84.12	238.33	46.13	476.67	42.06	
町村計	292,667	155.18	418.69	246.56	372.35	109.53	1,087.98	99.51	
県計(除指定都市)	3,217,915	215.03	498.52	378.13	480.00	148.50	536.23	116.30	
県計	9,215,210	225.89	454.13	449.46	213.63	109.80	532.21	91.02	

(単位：人)

第3表 市町村別・大部門別職員数

市町村名	普通会計 一般行政										
	議 会	総 務	税 務	民 生	衛 生	勞 働	農林水産	商 工	土 木	計	
横浜市	57	3,276	1,152	4,563	3,755	25	137	189	2,352	15,506	
川崎市	34	1,373	478	2,004	1,763	16	41	86	1,209	7,004	
相模原市	23	752	229	1,206	546	4	53	52	455	3,320	
指定都市計	114	5,401	1,859	7,773	6,064	45	231	327	4,016	25,830	
横須賀市	17	523	139	417	411	2	24	56	347	1,936	
平塚市	14	289	83	320	206	2	31	22	207	1,174	
鎌倉市	12	255	61	208	133	3	8	17	143	840	
藤沢市	16	463	127	558	437	4	25	22	281	1,933	
小田原市	12	328	66	191	129	2	31	34	144	937	
茅ヶ崎市	13	296	68	270	224	5	14	19	151	1,060	
逗子市	5	104	23	79	53	0	1	5	23	293	
三浦市	5	101	17	27	50	1	12	12	39	264	
秦野市	10	177	46	188	72	1	21	17	121	653	
厚木市	13	249	77	242	149	2	27	24	190	973	
大和市	10	226	68	279	169	2	8	11	113	886	
伊勢原市	8	115	30	113	59	0	18	12	65	420	
海老名市	7	160	37	163	82	0	13	12	89	563	
座間市	6	138	33	172	100	0	4	5	43	501	
南足柄市	4	78	16	54	33	1	12	5	27	230	
綾瀬市	8	124	31	112	56	0	9	14	62	416	
市計（除指定都市）	160	3,626	922	3,393	2,363	25	258	287	2,045	13,079	
市 計	274	9,027	2,781	11,166	8,427	70	489	614	6,061	38,909	
葉山町	4	52	15	38	54	0	2	3	30	198	
寒川町	5	91	20	37	29	0	6	9	32	229	
大磯町	3	49	12	36	26	0	7	4	24	161	
二宮町	3	54	9	23	22	0	7	2	11	131	
中井町	2	28	6	8	7	0	6	2	8	67	
大井町	2	35	10	18	10	0	3	3	9	90	
松田町	2	34	7	10	7	0	9	3	7	79	
山北町	2	38	7	28	15	0	8	5	10	113	
開成町	3	34	8	16	14	0	3	3	8	89	
箱根町	3	68	16	56	24	0	2	22	20	211	
真鶴町	2	27	6	8	8	0	2	5	7	65	
湯河原町	3	45	14	64	23	0	6	11	12	178	
愛川町	4	59	19	70	32	1	8	5	27	225	
清川村	2	18	5	4	12	0	4	3	2	50	
町村計	40	632	154	416	283	1	73	80	207	1,886	
県計（除指定都市）	200	4,258	1,076	3,809	2,646	26	331	367	2,252	14,965	
県 計	314	9,659	2,935	11,582	8,710	71	562	694	6,268	40,795	

(単位：人)

市町村名	普通会計				公営企業等会計						合 計
	特別行政			計	病 院	水 道	下水道	交 通	その他	計	
	教 育	消 防	計								
横浜市	19,219	3,669	22,888	38,394	2,136	1,420	826	2,529	825	7,736	46,130
川崎市	7,655	1,465	9,120	16,124	1,512	543	419	452	448	3,374	19,498
相模原市	3,675	749	4,424	7,744	6	4	89	0	105	204	7,948
指定都市計	30,549	5,883	36,432	62,262	3,654	1,967	1,334	2,981	1,378	11,314	73,576
横須賀市	403	506	909	2,845	13	168	129	0	113	423	3,268
平塚市	276	270	546	1,720	693	0	42	0	83	818	2,538
鎌倉市	151	253	404	1,244	0	0	47	0	40	87	1,331
藤沢市	329	477	806	2,739	945	0	87	0	88	1,120	3,859
小田原市	136	374	510	1,447	635	49	31	0	64	779	2,226
茅ヶ崎市	212	314	526	1,586	555	0	26	0	90	671	2,257
逗子市	42	88	130	423	0	0	10	0	16	26	449
三浦市	28	0	28	292	136	15	9	0	27	187	479
秦野市	130	201	331	984	0	36	32	0	34	102	1,086
厚木市	183	260	443	1,416	533	0	23	0	50	606	2,022
大和市	133	233	366	1,252	562	0	38	0	68	668	1,920
伊勢原市	71	130	201	621	0	0	21	0	28	49	670
海老名市	56	190	246	809	0	0	16	0	33	49	858
座間市	88	157	245	746	0	26	8	0	40	74	820
南足柄市	51	0	51	281	0	8	5	0	18	31	312
綾瀬市	47	129	176	592	0	0	10	0	32	42	634
市計（除指定都市）	2,336	3,582	5,918	18,997	4,072	302	534	0	824	5,732	24,729
市 計	32,885	9,465	42,350	81,259	7,726	2,269	1,868	2,981	2,202	17,046	98,305
葉山町	38	54	92	290	0	0	7	0	11	18	308
寒川町	47	0	47	276	0	0	10	0	23	33	309
大磯町	39	48	87	248	0	0	6	0	13	19	267
二宮町	24	47	71	202	0	0	7	0	14	21	223
中井町	23	0	23	90	0	4	2	0	5	11	101
大井町	28	0	28	118	0	3	3	0	10	16	134
松田町	22	0	22	101	0	2	1	0	7	10	111
山北町	18	0	18	131	0	3	2	0	7	12	143
開成町	28	0	28	117	0	4	4	0	4	12	129
箱根町	34	101	135	346	0	9	10	0	16	35	381
真鶴町	15	0	15	80	0	3	3	0	9	15	95
湯河原町	28	78	106	284	0	7	7	0	19	33	317
愛川町	34	68	102	327	0	7	6	0	15	28	355
清川村	12	0	12	62	0	2	2	0	2	6	68
町村計	390	396	786	2,672	0	44	70	0	155	269	2,941
県計（除指定都市）	2,726	3,978	6,704	21,669	4,072	346	604	0	979	6,001	27,670
県 計	33,275	9,861	43,136	83,931	7,726	2,313	1,938	2,981	2,357	17,315	101,246

(単位：人)

第4表 市町村別・大部門別構成比

市町村名	普通会計																公営企業 等会計	合計
	一般行政											一般行政のうち			特別行政			
	議	会	総務	税務	民生	衛生	労働	農林水産	商工	土木	計	福祉	一般管理	教育	消防	計		
横浜市	0.12	7.10	2.50	9.89	8.14	0.05	0.30	0.41	5.10	33.61	18.03	15.58	41.66	7.95	49.62	83.23	16.77	100.00
川崎市	0.17	7.04	2.45	10.28	9.04	0.08	0.21	0.44	6.20	35.92	19.32	16.60	39.26	7.51	46.77	82.70	17.30	100.00
相模原市	0.29	9.46	2.88	15.17	6.87	0.05	0.67	0.65	5.72	41.77	22.04	19.73	46.24	9.42	55.66	97.43	2.57	100.00
指定都市計	0.15	7.34	2.53	10.56	8.24	0.06	0.31	0.44	5.46	35.11	18.81	16.30	41.52	8.00	49.52	84.62	15.38	100.00
横須賀市	0.52	16.00	4.25	12.76	12.58	0.06	0.73	1.71	10.62	59.24	25.34	33.90	12.33	15.48	27.82	87.06	12.94	100.00
平塚市	0.55	11.39	3.27	12.61	8.12	0.08	1.22	0.87	8.16	46.26	20.72	25.53	10.87	10.64	21.51	67.77	32.23	100.00
鎌倉市	0.90	19.16	4.58	15.63	9.99	0.23	0.60	1.28	10.74	63.11	25.62	37.49	11.34	19.01	30.35	93.46	6.54	100.00
藤沢市	0.41	12.00	3.29	14.46	11.32	0.10	0.65	0.57	7.28	50.09	25.78	24.31	8.53	12.36	20.89	70.98	29.02	100.00
小田原市	0.54	14.73	2.96	8.58	5.80	0.09	1.39	1.53	6.47	42.09	14.38	27.72	6.11	16.80	22.91	65.00	35.00	100.00
茅ヶ崎市	0.58	13.11	3.01	11.96	9.92	0.22	0.62	0.84	6.69	46.96	21.89	25.08	9.39	13.91	23.31	70.27	29.73	100.00
逗子市	1.11	23.16	5.12	17.59	11.80	0.00	0.22	1.11	5.12	65.26	29.40	35.86	9.35	19.60	28.95	94.21	5.79	100.00
三浦市	1.04	21.09	3.55	5.64	10.44	0.21	2.51	2.51	8.14	55.11	16.08	39.04	5.85	0.00	5.85	60.96	39.04	100.00
秦野市	0.92	16.30	4.24	17.31	6.63	0.09	1.93	1.57	11.14	60.13	23.94	36.19	11.97	18.51	30.48	90.61	9.39	100.00
厚木市	0.64	12.31	3.81	11.97	7.37	0.10	1.34	1.19	9.40	48.12	19.34	28.78	9.05	12.86	21.91	70.03	29.97	100.00
大和市	0.52	11.77	3.54	14.53	8.80	0.10	0.42	0.57	5.89	46.15	23.33	22.81	6.93	12.14	19.06	65.21	34.79	100.00
伊勢原市	1.19	17.16	4.48	16.87	8.81	0.00	2.69	1.79	9.70	62.69	25.67	37.01	10.60	19.40	30.00	92.69	7.31	100.00
海老名市	0.82	18.65	4.31	19.00	9.56	0.00	1.52	1.40	10.37	65.62	28.55	37.06	6.53	22.14	28.67	94.29	5.71	100.00
座間市	0.73	16.83	4.02	20.98	12.20	0.00	0.49	0.61	5.24	61.10	33.17	27.93	10.73	19.15	29.88	90.98	9.02	100.00
南足柄市	1.28	25.00	5.13	17.31	10.58	0.32	3.85	1.60	8.65	73.72	27.88	45.83	16.35	0.00	16.35	90.06	9.94	100.00
綾瀬市	1.26	19.56	4.89	17.67	8.83	0.00	1.42	2.21	9.78	65.62	26.50	39.12	7.41	20.35	27.76	93.38	6.62	100.00
市計（除指定都市）	0.65	14.66	3.73	13.72	9.56	0.10	1.04	1.16	8.27	52.89	23.28	29.61	9.45	14.49	23.93	76.82	23.18	100.00
市計	0.28	9.18	2.83	11.36	8.57	0.07	0.50	0.62	6.17	39.58	19.93	19.65	33.45	9.63	43.08	82.66	17.34	100.00
葉山町	1.30	16.88	4.87	12.34	17.53	0.00	0.65	0.97	9.74	64.29	29.87	34.42	12.34	17.53	29.87	94.16	5.84	100.00
寒川町	1.62	29.45	6.47	11.97	9.39	0.00	1.94	2.91	10.36	74.11	21.36	52.75	15.21	0.00	15.21	89.32	10.68	100.00
大磯町	1.12	18.35	4.49	13.48	9.74	0.00	2.62	1.50	8.99	60.30	23.22	37.08	14.61	17.98	32.58	92.88	7.12	100.00
二宮町	1.35	24.22	4.04	10.31	9.87	0.00	3.14	0.90	4.93	58.74	20.18	38.57	10.76	21.08	31.84	90.58	9.42	100.00
中井町	1.98	27.72	5.94	7.92	6.93	0.00	5.94	1.98	7.92	66.34	14.85	51.49	22.77	0.00	22.77	89.11	10.89	100.00
大井町	1.49	26.12	7.46	13.43	7.46	0.00	2.24	2.24	6.72	67.16	20.90	46.27	20.90	0.00	20.90	88.06	11.94	100.00
松田町	1.80	30.63	6.31	9.01	6.31	0.00	8.11	2.70	6.31	71.17	15.32	55.86	19.82	0.00	19.82	90.99	9.01	100.00
山北町	1.40	26.57	4.90	19.58	10.49	0.00	5.59	3.50	6.99	79.02	30.07	48.95	12.59	0.00	12.59	91.61	8.39	100.00
開成町	2.33	26.36	6.20	12.40	10.85	0.00	2.33	2.33	6.20	68.99	23.26	45.74	21.71	0.00	21.71	90.70	9.30	100.00
箱根町	0.79	17.85	4.20	14.70	6.30	0.00	0.52	5.77	5.25	55.38	21.00	34.38	8.92	26.51	35.43	90.81	9.19	100.00
真鶴町	2.11	28.42	6.32	8.42	8.42	0.00	2.11	5.26	7.37	68.42	16.84	51.58	15.79	0.00	15.79	84.21	15.79	100.00
湯河原町	0.95	14.20	4.42	20.19	7.26	0.00	1.89	3.47	3.79	56.15	27.44	28.71	8.83	24.61	33.44	89.59	10.41	100.00
愛川町	1.13	16.62	5.35	19.72	9.01	0.28	2.25	1.41	7.61	63.38	28.73	34.65	9.58	19.15	28.73	92.11	7.89	100.00
清川村	2.94	26.47	7.35	5.88	17.65	0.00	5.88	4.41	2.94	73.53	23.53	50.00	17.65	0.00	17.65	91.18	8.82	100.00
町村計	1.36	21.49	5.24	14.14	9.62	0.03	2.48	2.72	7.04	64.13	23.77	40.36	13.26	13.46	26.73	90.85	9.15	100.00
県計（除指定都市）	0.72	15.39	3.89	13.77	9.56	0.09	1.20	1.33	8.14	54.08	23.33	30.76	9.85	14.38	24.23	78.31	21.69	100.00
県計	0.31	9.54	2.90	11.44	8.60	0.07	0.56	0.69	6.19	40.29	20.04	20.25	32.87	9.74	42.61	82.90	17.10	100.00

(単位：%)

(注) 端数処理により各部門の合計が100とならない場合がある。

第5表 市町村別・大部門別対前年伸率

市町村名	普通会計										
	一般行政										
	議 会	総 務	税 務	民 生	衛 生	労 働	農林水産	商 工	土 木	計	
横浜市	1.79	△ 0.70	△ 0.43	0.80	1.90	0.00	1.48	△ 27.59	0.77	0.17	
川崎市	0.00	2.08	1.70	1.78	3.28	0.00	0.00	1.18	0.33	1.92	
相模原市	0.00	△ 1.57	6.02	1.60	0.74	0.00	△ 1.85	4.00	△ 1.73	0.51	
指定都市計	0.88	△ 0.13	0.87	1.17	2.19	0.00	0.43	△ 17.42	0.35	0.69	
横須賀市	0.00	1.16	△ 2.11	△ 1.42	△ 3.75	0.00	△ 11.11	△ 11.11	4.83	△ 0.67	
平塚市	7.69	0.00	0.00	1.59	0.98	100.00	6.90	△ 4.35	△ 0.48	0.77	
鎌倉市	0.00	△ 3.41	△ 4.69	△ 3.70	△ 3.62	0.00	0.00	13.33	△ 0.69	△ 2.78	
藤沢市	0.00	0.00	1.60	3.53	4.30	△ 20.00	4.17	10.00	0.00	2.17	
小田原市	0.00	5.81	△ 4.35	△ 1.55	△ 2.27	0.00	△ 8.82	3.03	△ 5.26	△ 0.11	
茅ヶ崎市	0.00	3.14	3.03	2.66	△ 2.18	0.00	△ 12.50	0.00	△ 5.03	0.28	
逗子市	25.00	9.47	0.00	2.60	△ 3.64	-	0.00	25.00	4.55	4.27	
三浦市	△ 16.67	1.00	△ 5.56	3.85	4.17	0.00	0.00	0.00	11.43	2.33	
秦野市	0.00	0.57	△ 2.13	1.08	4.35	0.00	10.53	13.33	△ 1.63	1.08	
厚木市	0.00	△ 1.97	△ 1.28	0.41	△ 5.10	0.00	0.00	△ 4.00	0.00	△ 1.42	
大和市	0.00	1.35	△ 2.86	1.45	1.20	0.00	14.29	0.00	0.00	0.91	
伊勢原市	14.29	5.50	0.00	2.73	1.72	-	△ 10.00	9.09	0.00	2.44	
海老名市	0.00	△ 3.03	△ 5.13	△ 4.12	△ 1.20	-	18.18	9.09	4.71	△ 1.40	
座間市	0.00	△ 2.82	0.00	3.61	9.89	-	0.00	△ 16.67	0.00	2.04	
南足柄市	0.00	2.63	△ 11.11	1.89	0.00	0.00	9.09	25.00	3.85	1.77	
綾瀬市	△ 11.11	△ 0.80	6.90	△ 0.88	0.00	-	12.50	16.67	△ 4.62	△ 0.24	
市計（除指定都市）	0.63	0.86	△ 1.28	0.77	△ 0.13	0.00	0.00	1.06	0.15	0.38	
市 計	0.74	0.27	0.14	1.05	1.53	0.00	0.20	△ 9.71	0.28	0.58	
葉山町	0.00	△ 5.45	0.00	2.70	14.89	-	0.00	0.00	3.45	3.13	
寒川町	0.00	0.00	0.00	5.71	7.41	-	0.00	0.00	0.00	1.78	
大磯町	0.00	△ 2.00	0.00	△ 5.26	4.00	-	0.00	△ 20.00	4.35	△ 1.23	
二宮町	0.00	1.89	0.00	0.00	0.00	-	0.00	0.00	0.00	0.77	
中井町	0.00	7.69	△ 14.29	0.00	0.00	-	0.00	0.00	0.00	1.52	
大井町	0.00	0.00	0.00	5.88	△ 16.67	-	0.00	0.00	12.50	0.00	
松田町	0.00	0.00	0.00	11.11	△ 12.50	-	12.50	0.00	0.00	1.28	
山北町	0.00	0.00	△ 12.50	△ 3.45	15.38	-	0.00	△ 16.67	0.00	△ 0.88	
開成町	50.00	0.00	△ 11.11	33.33	△ 6.67	-	0.00	0.00	0.00	3.49	
箱根町	0.00	4.62	0.00	1.82	△ 7.69	-	0.00	37.50	5.26	4.46	
真鶴町	0.00	△ 3.57	△ 14.29	△ 11.11	14.29	-	0.00	0.00	△ 22.22	△ 5.80	
湯河原町	0.00	7.14	7.69	0.00	4.55	-	20.00	0.00	△ 20.00	1.71	
愛川町	0.00	0.00	0.00	1.45	6.67	0.00	0.00	0.00	△ 3.57	0.90	
清川村	0.00	0.00	0.00	△ 20.00	△ 7.69	-	0.00	0.00	△ 33.33	△ 5.66	
町村計	2.56	0.64	△ 1.91	1.46	3.28	0.00	2.82	5.26	△ 1.43	1.07	
県計（除指定都市）	1.01	0.83	△ 1.37	0.85	0.23	0.00	0.61	1.94	0.00	0.46	
県 計	0.96	0.29	0.03	1.06	1.59	0.00	0.54	△ 8.20	0.22	0.60	

(単位：%)

市町村名	普通会計						計	公営企業等会計	合計
	一般行政のうち			特別行政					
	福祉	一般管理	教育	消防	計	計			
横浜市	1.29	△ 1.09	0.61	0.41	0.58	0.41	0.09	0.36	
川崎市	2.48	1.28	1.51	1.03	1.43	1.65	0.06	1.37	
相模原市	1.33	△ 0.38	0.05	0.54	0.14	0.30	△ 11.30	△ 0.04	
指定都市計	1.62	△ 0.37	0.77	0.58	0.74	0.71	△ 0.15	0.58	
横須賀市	△ 2.59	0.82	△ 6.71	0.80	△ 2.68	△ 1.32	△ 1.86	△ 1.39	
平塚市	1.35	0.31	△ 0.36	△ 0.37	△ 0.36	0.41	4.07	1.56	
鎌倉市	△ 3.67	△ 2.16	△ 0.66	3.27	1.76	△ 1.35	4.82	△ 0.97	
藤沢市	3.86	0.43	△ 1.50	1.92	0.50	1.67	1.08	1.50	
小田原市	△ 1.84	0.82	△ 4.23	0.27	△ 0.97	△ 0.41	△ 0.26	△ 0.36	
茅ヶ崎市	0.41	0.18	0.95	21.71	12.39	4.00	△ 3.73	1.58	
逗子市	0.00	8.05	0.00	0.00	0.00	2.92	△ 7.14	2.28	
三浦市	4.05	1.63	0.00	-	0.00	2.10	0.00	1.27	
秦野市	1.96	0.51	△ 3.70	△ 0.50	△ 1.78	0.10	0.00	0.09	
厚木市	△ 1.76	△ 1.19	0.55	0.78	0.68	△ 0.77	△ 1.94	△ 1.12	
大和市	1.36	0.46	1.53	△ 2.10	△ 0.81	0.40	2.45	1.11	
伊勢原市	2.38	2.48	0.00	1.56	1.01	1.97	2.08	1.98	
海老名市	△ 3.16	0.00	△ 3.45	2.15	0.82	△ 0.74	4.26	△ 0.46	
座間市	5.84	△ 2.14	2.33	1.29	1.66	1.91	△ 3.90	1.36	
南足柄市	1.16	2.14	△ 7.27	-	△ 7.27	0.00	3.33	0.32	
綾瀬市	△ 0.59	0.00	△ 2.08	0.78	0.00	△ 0.17	2.44	0.00	
市計（除指定都市）	0.40	0.36	△ 1.97	2.34	0.59	0.44	0.28	0.41	
市計	1.26	△ 0.09	0.57	1.24	0.72	0.65	△ 0.01	0.54	
葉山町	9.52	△ 1.85	0.00	△ 1.82	△ 1.08	1.75	△ 10.00	0.98	
寒川町	6.45	0.00	0.00	△ 100.00	△ 55.24	△ 16.36	△ 5.71	△ 15.34	
大磯町	△ 1.59	△ 1.00	8.33	4.35	6.10	1.22	0.00	1.14	
二宮町	0.00	1.18	9.09	2.17	4.41	2.02	0.00	1.83	
中井町	0.00	1.96	△ 4.17	-	△ 4.17	0.00	0.00	0.00	
大井町	△ 3.45	1.64	△ 6.67	-	△ 6.67	△ 1.67	0.00	△ 1.47	
松田町	0.00	1.64	△ 4.35	-	△ 4.35	0.00	△ 9.09	△ 0.89	
山北町	2.38	△ 2.78	0.00	-	0.00	△ 0.76	0.00	△ 0.69	
開成町	11.11	0.00	0.00	-	0.00	2.63	0.00	2.38	
箱根町	△ 1.23	8.26	△ 5.56	1.00	△ 0.74	2.37	0.00	2.14	
真鶴町	0.00	△ 7.55	0.00	-	0.00	△ 4.76	7.14	△ 3.06	
湯河原町	1.16	2.25	3.70	1.30	1.92	1.79	3.13	1.93	
愛川町	3.03	△ 0.81	△ 2.86	1.49	0.00	0.62	0.00	0.57	
清川村	△ 11.11	△ 2.86	9.09	-	9.09	△ 3.13	△ 14.29	△ 4.23	
町村計	2.19	0.42	0.00	△ 11.80	△ 6.32	△ 1.22	△ 1.47	△ 1.24	
県計（除指定都市）	0.59	0.37	△ 1.69	0.73	△ 0.27	0.24	0.20	0.23	
県計	1.29	△ 0.06	0.56	0.64	0.58	0.59	△ 0.03	0.48	

(単位：%)

第6表 市町村別・中部門別職員数

市町村名	一般行政						税務	民生	
	議会	議会	総務 総務一般	企画開発	住民関連	その他			計
横浜市	57		1,633	440	1,203	0	3,276	1,152	4,563
川崎市	34		699	81	593	0	1,373	478	2,004
相模原市	23		271	34	442	5	752	229	1,206
指定都市計	114		2,603	555	2,238	5	5,401	1,859	7,773
横須賀市	17		218	78	227	0	523	139	417
平塚市	14		98	49	141	1	289	83	320
鎌倉市	12		90	62	103	0	255	61	208
藤沢市	16		164	58	241	0	463	127	558
小田原市	12		146	48	134	0	328	66	191
茅ヶ崎市	13		123	20	153	0	296	68	270
逗子市	5		52	16	36	0	104	23	79
三浦市	5		63	7	29	2	101	17	27
秦野市	10		88	13	76	0	177	46	188
厚木市	13		99	30	120	0	249	77	242
大和市	10		102	26	94	4	226	68	279
伊勢原市	8		62	14	39	0	115	30	113
海老名市	7		88	6	66	0	160	37	163
座間市	6		66	5	63	4	138	33	172
南足柄市	4		46	9	23	0	78	16	54
綾瀬市	8		71	8	42	3	124	31	112
市計（除指定都市）	160		1,576	449	1,587	14	3,626	922	3,393
市計	274		4,179	1,004	3,825	19	9,027	2,781	11,166
葉山町	4		30	5	17	0	52	15	38
寒川町	5		45	6	40	0	91	20	37
大磯町	3		28	5	16	0	49	12	36
二宮町	3		30	8	16	0	54	9	23
中井町	2		16	4	8	0	28	6	8
大井町	2		20	2	13	0	35	10	18
松田町	2		16	10	8	0	34	7	10
山北町	2		19	8	11	0	38	7	28
開成町	3		19	5	10	0	34	8	16
箱根町	3		34	12	22	0	68	16	56
真鶴町	2		21	1	5	0	27	6	8
湯河原町	3		35	0	10	0	45	14	64
愛川町	4		36	6	17	0	59	19	70
清川村	2		8	5	5	0	18	5	4
町村計	40		357	77	198	0	632	154	416
県計（除指定都市）	200		1,933	526	1,785	14	4,258	1,076	3,809
県計	314		4,536	1,081	4,023	19	9,659	2,935	11,582

(単位：人)

市町村名	一般行政										
	衛生					計	労働		農林水産		
	衛生	公害	清掃	環境保全	労働		労働	農業	林業	水産業	計
横浜市	1,622	129	1,831	173	3,755	25	133	0	4	137	
川崎市	684	81	932	66	1,763	16	41	0	0	41	
相模原市	260	25	247	14	546	4	38	15	0	53	
指定都市計	2,566	235	3,010	253	6,064	45	212	15	4	231	
横須賀市	194	11	197	9	411	2	13	0	11	24	
平塚市	49	13	132	12	206	2	28	0	3	31	
鎌倉市	32	3	90	8	133	3	5	0	3	8	
藤沢市	176	18	223	20	437	4	22	0	3	25	
小田原市	50	4	64	11	129	2	20	4	7	31	
茅ヶ崎市	108	9	98	9	224	5	10	0	4	14	
逗子市	13	0	40	0	53	0	0	0	1	1	
三浦市	16	0	31	3	50	1	7	0	5	12	
秦野市	33	3	24	12	72	1	15	6	0	21	
厚木市	51	5	80	13	149	2	26	1	0	27	
大和市	69	7	86	7	169	2	8	0	0	8	
伊勢原市	28	3	26	2	59	0	17	1	0	18	
海老名市	22	1	51	8	82	0	13	0	0	13	
座間市	33	2	56	9	100	0	4	0	0	4	
南足柄市	23	1	7	2	33	1	8	4	0	12	
綾瀬市	21	2	28	5	56	0	9	0	0	9	
市計(除指定都市)	918	82	1,233	130	2,363	25	205	16	37	258	
市計	3,484	317	4,243	383	8,427	70	417	31	41	489	
葉山町	13	0	38	3	54	0	1	0	1	2	
寒川町	16	2	9	2	29	0	6	0	0	6	
大磯町	13	0	9	4	26	0	7	0	0	7	
二宮町	16	0	5	1	22	0	7	0	0	7	
中井町	6	0	0	1	7	0	6	0	0	6	
大井町	7	1	1	1	10	0	3	0	0	3	
松田町	3	0	4	0	7	0	9	0	0	9	
山北町	7	0	5	3	15	0	6	2	0	8	
關成町	11	0	1	2	14	0	3	0	0	3	
箱根町	10	0	10	4	24	0	1	1	0	2	
真鶴町	8	0	0	0	8	0	1	0	1	2	
湯河原町	15	0	8	0	23	0	5	1	0	6	
愛川町	19	0	12	1	32	1	8	0	0	8	
清川村	8	0	4	0	12	0	2	2	0	4	
町村計	152	3	106	22	283	1	65	6	2	73	
県計(除指定都市)	1,070	85	1,339	152	2,646	26	270	22	39	331	
県計	3,636	320	4,349	405	8,710	71	482	37	43	562	

(単位：人)

市町村名	一般行政										
	商工			土木建築							計
	商工	観光	計	土木	建築	都市計画	ダム	下水			
横浜市	185	4	189	1,248	461	643	0	0	2,352	15,506	
川崎市	73	13	86	668	218	323	0	0	1,209	7,004	
相模原市	34	18	52	225	80	149	0	1	455	3,320	
指定都市計	292	35	327	2,141	759	1,115	0	1	4,016	25,830	
横須賀市	31	25	56	174	91	82	0	0	347	1,936	
平塚市	17	5	22	70	46	87	0	4	207	1,174	
鎌倉市	6	11	17	52	31	60	0	0	143	840	
藤沢市	13	9	22	139	80	62	0	0	281	1,933	
小田原市	16	18	34	65	34	45	0	0	144	937	
茅ヶ崎市	10	9	19	58	27	54	0	12	151	1,060	
逗子市	4	1	5	12	2	9	0	0	23	293	
三浦市	5	7	12	20	6	13	0	0	39	264	
秦野市	8	9	17	47	32	42	0	0	121	653	
厚木市	16	8	24	73	49	62	0	6	190	973	
大和市	7	4	11	40	31	42	0	0	113	886	
伊勢原市	5	7	12	30	11	23	0	1	65	420	
海老名市	12	0	12	32	20	36	0	1	89	563	
座間市	3	2	5	17	12	14	0	0	43	501	
南足柄市	2	3	5	10	7	10	0	0	27	230	
綾瀬市	14	0	14	25	10	27	0	0	62	416	
市計（除指定都市）	169	118	287	864	489	668	0	24	2,045	13,079	
市計	461	153	614	3,005	1,248	1,783	0	25	6,061	38,909	
葉山町	1	2	3	16	4	10	0	0	30	198	
寒川町	9	0	9	11	3	18	0	0	32	229	
大磯町	0	4	4	13	3	8	0	0	24	161	
二宮町	2	0	2	5	0	6	0	0	11	131	
中井町	1	1	2	5	0	3	0	0	8	67	
大井町	1	2	3	6	0	3	0	0	9	90	
松田町	2	1	3	4	0	3	0	0	7	79	
山北町	2	3	5	7	1	2	0	0	10	113	
開成町	3	0	3	3	1	4	0	0	8	89	
箱根町	1	21	22	9	2	9	0	0	20	211	
真鶴町	2	3	5	6	0	1	0	0	7	65	
湯河原町	1	10	11	5	1	6	0	0	12	178	
愛川町	2	3	5	19	2	5	0	1	27	225	
清川村	1	2	3	2	0	0	0	0	2	50	
町村計	28	52	80	111	17	78	0	1	207	1,886	
県計（除指定都市）	197	170	367	975	506	746	0	25	2,252	14,965	
県計	489	205	694	3,116	1,265	1,861	0	26	6,268	40,795	

(単位：人)

市町村名	特別行政										普通会計	
	教 育								消 防			計
	教育一般	社会教育	保健体育	学校以外の教育計	義務教育	その他の学校教育	学校教育計	計	消 防	計		
横浜市	526	237	45	808	17,267	1,144	18,411	19,219	3,669	22,888	38,394	
川崎市	284	187	65	536	6,502	617	7,119	7,655	1,465	9,120	16,124	
相模原市	181	141	69	391	3,277	7	3,284	3,675	749	4,424	7,744	
指定都市計	991	565	179	1,735	27,046	1,768	28,814	30,549	5,883	36,432	62,262	
横須賀市	87	50	21	158	184	61	245	403	506	909	2,845	
平塚市	89	87	26	202	65	9	74	276	270	546	1,720	
鎌倉市	44	51	8	103	48	0	48	151	253	404	1,244	
藤沢市	66	76	26	168	161	0	161	329	477	806	2,739	
小田原市	37	44	22	103	12	21	33	136	374	510	1,447	
茅ヶ崎市	59	50	7	116	96	0	96	212	314	526	1,586	
逗子市	18	7	1	26	16	0	16	42	88	130	423	
三浦市	17	10	1	28	0	0	0	28	0	28	292	
秦野市	33	19	9	61	18	51	69	130	201	331	984	
厚木市	67	63	39	169	14	0	14	183	260	443	1,416	
大和市	49	40	24	113	20	0	20	133	233	366	1,252	
伊勢原市	25	15	8	48	23	0	23	71	130	201	621	
海老名市	41	12	0	53	3	0	3	56	190	246	809	
座間市	23	33	5	61	27	0	27	88	157	245	746	
南足柄市	13	10	3	26	8	17	25	51	0	51	281	
綾瀬市	32	12	3	47	0	0	0	47	129	176	592	
市計(除指定都市)	700	579	203	1,482	695	159	854	2,336	3,582	5,918	18,997	
市 計	1,691	1,144	382	3,217	27,741	1,927	29,668	32,885	9,465	42,350	81,259	
葉山町	14	6	2	22	16	0	16	38	54	92	290	
寒川町	26	2	0	28	19	0	19	47	0	47	276	
大磯町	13	12	0	25	1	13	14	39	48	87	248	
二宮町	10	7	4	21	3	0	3	24	47	71	202	
中井町	5	6	0	11	1	11	12	23	0	23	90	
大井町	6	7	2	15	0	13	13	28	0	28	118	
松田町	4	8	0	12	0	10	10	22	0	22	101	
山北町	6	7	0	13	1	4	5	18	0	18	131	
開成町	7	2	2	11	5	12	17	28	0	28	117	
箱根町	11	14	2	27	4	3	7	34	101	135	346	
真鶴町	4	6	2	12	0	3	3	15	0	15	80	
湯河原町	8	10	2	20	4	4	8	28	78	106	284	
愛川町	12	12	5	29	5	0	5	34	68	102	327	
清川村	4	2	1	7	0	5	5	12	0	12	62	
町村計	130	101	22	253	59	78	137	390	396	786	2,672	
県計(除指定都市)	830	680	225	1,735	754	237	991	2,726	3,978	6,704	21,669	
県 計	1,821	1,245	404	3,470	27,800	2,005	29,805	33,275	9,861	43,136	83,931	

(単位：人)

市町村名	公営企業等会計					計	合計
	病院 病院	水道 水道	下水道 下水道	交通 交 通	その他 その他		
横浜市	2,136	1,420	826	2,529	825	7,736	46,130
川崎市	1,512	543	419	452	448	3,374	19,498
相模原市	6	4	89	0	105	204	7,948
指定都市計	3,654	1,967	1,334	2,981	1,378	11,314	73,576
横須賀市	13	168	129	0	113	423	3,268
平塚市	693	0	42	0	83	818	2,538
鎌倉市	0	0	47	0	40	87	1,331
藤沢市	945	0	87	0	88	1,120	3,859
小田原市	635	49	31	0	64	779	2,226
茅ヶ崎市	555	0	26	0	90	671	2,257
逗子市	0	0	10	0	16	26	449
三浦市	136	15	9	0	27	187	479
秦野市	0	36	32	0	34	102	1,086
厚木市	533	0	23	0	50	606	2,022
大和市	562	0	38	0	68	668	1,920
伊勢原市	0	0	21	0	28	49	670
海老名市	0	0	16	0	33	49	858
座間市	0	26	8	0	40	74	820
南足柄市	0	8	5	0	18	31	312
綾瀬市	0	0	10	0	32	42	634
市計(除指定都市)	4,072	302	534	0	824	5,732	24,729
市 計	7,726	2,269	1,868	2,981	2,202	17,046	98,305
葉山町	0	0	7	0	11	18	308
寒川町	0	0	10	0	23	33	309
大磯町	0	0	6	0	13	19	267
二宮町	0	0	7	0	14	21	223
中井町	0	4	2	0	5	11	101
大井町	0	3	3	0	10	16	134
松田町	0	2	1	0	7	10	111
山北町	0	3	2	0	7	12	143
開成町	0	4	4	0	4	12	129
箱根町	0	9	10	0	16	35	381
真鶴町	0	3	3	0	9	15	95
湯河原町	0	7	7	0	19	33	317
愛川町	0	7	6	0	15	28	355
清川村	0	2	2	0	2	6	68
町村計	0	44	70	0	155	269	2,941
県計(除指定都市)	4,072	346	604	0	979	6,001	27,670
県 計	7,726	2,313	1,938	2,981	2,357	17,315	101,246

(単位：人)

第7表 市町村別・小部門別職員数

市町村名	議 会	総 務							企画開発
	議 会	総務一般	会計出納	管 財	職員研修所	行政委員会	小 計	企画開発	
	議 会	総務一般						企画開発	
横浜市	57	1,374	91	61	21	86	1,633	440	
川崎市	34	479	26	107	6	81	699	81	
相模原市	23	181	17	34	4	35	271	34	
指定都市計	114	2,034	134	202	31	202	2,603	555	
横須賀市	17	169	12	19	0	18	218	78	
平塚市	14	61	11	9	0	17	98	49	
鎌倉市	12	63	7	14	0	6	90	62	
藤沢市	16	114	13	19	0	18	164	58	
小田原市	12	113	7	14	0	12	146	48	
茅ヶ崎市	13	90	10	11	0	12	123	20	
逗子市	5	36	7	5	0	4	52	16	
三浦市	5	44	3	9	0	7	63	7	
秦野市	10	68	6	8	0	6	88	13	
厚木市	13	62	13	12	0	12	99	30	
大和市	10	72	7	11	0	12	102	26	
伊勢原市	8	48	4	5	0	5	62	14	
海老名市	7	68	7	8	0	5	88	6	
座間市	6	50	5	5	0	6	66	5	
南足柄市	4	34	4	3	0	5	46	9	
綾瀬市	8	54	4	6	0	7	71	8	
市計（除指定都市）	160	1,146	120	158	0	152	1,576	449	
市 計	274	3,180	254	360	31	354	4,179	1,004	
葉山町	4	19	4	4	0	3	30	5	
寒川町	5	30	4	7	0	4	45	6	
大磯町	3	19	3	3	0	3	28	5	
二宮町	3	21	3	3	0	3	30	8	
中井町	2	12	2	2	0	0	16	4	
大井町	2	14	3	1	0	2	20	2	
松田町	2	8	3	5	0	0	16	10	
山北町	2	14	2	3	0	0	19	8	
開成町	3	13	2	3	0	1	19	5	
箱根町	3	23	3	6	0	2	34	12	
真鶴町	2	16	3	2	0	0	21	1	
湯河原町	3	29	3	3	0	0	35	0	
愛川町	4	26	5	2	0	3	36	6	
清川村	2	3	4	1	0	0	8	5	
町村計	40	247	44	45	0	21	357	77	
県計（除指定都市）	200	1,393	164	203	0	173	1,933	526	
県 計	314	3,427	298	405	31	375	4,536	1,081	

(単位：人)

市町村名	住民関連						その他	総務部門計	税 務	
	住民関連一般	防 災	広報広聴	戸籍等窓口	市民センター等施設	小 計			税	務
横浜市	464	85	227	425	2	1,203	0	3,276	1,152	
川崎市	287	40	38	226	2	593	0	1,373	478	
相模原市	200	28	29	182	3	442	5	752	229	
指定都市計	951	153	294	833	7	2,238	5	5,401	1,859	
横須賀市	52	23	14	100	38	227	0	523	139	
平塚市	47	23	14	50	7	141	1	289	83	
鎌倉市	35	8	6	54	0	103	0	255	61	
藤沢市	52	22	16	83	68	241	0	463	127	
小田原市	54	13	10	39	18	134	0	328	66	
茅ヶ崎市	52	17	15	69	0	153	0	296	68	
逗子市	13	5	3	15	0	36	0	104	23	
三浦市	3	6	6	14	0	29	2	101	17	
秦野市	31	8	9	22	6	76	0	177	46	
厚木市	78	8	11	23	0	120	0	249	77	
大和市	34	8	14	38	0	94	4	226	68	
伊勢原市	14	6	9	8	2	39	0	115	30	
海老名市	35	9	9	13	0	66	0	160	37	
座間市	27	6	6	24	0	63	4	138	33	
南足柄市	7	4	5	7	0	23	0	78	16	
綾瀬市	19	6	5	12	0	42	3	124	31	
市計（除指定都市）	553	172	152	571	139	1,587	14	3,626	922	
市 計	1,504	325	446	1,404	146	3,825	19	9,027	2,781	
葉山町	4	5	3	5	0	17	0	52	15	
寒川町	20	5	6	9	0	40	0	91	20	
大磯町	4	5	2	5	0	16	0	49	12	
二宮町	9	0	3	4	0	16	0	54	9	
中井町	2	3	1	2	0	8	0	28	6	
大井町	4	4	3	2	0	13	0	35	10	
松田町	1	3	0	4	0	8	0	34	7	
山北町	2	3	1	5	0	11	0	38	7	
開成町	0	4	2	4	0	10	0	34	8	
箱根町	3	5	1	13	0	22	0	68	16	
真鶴町	0	2	1	2	0	5	0	27	6	
湯河原町	2	3	1	4	0	10	0	45	14	
愛川町	4	4	2	7	0	17	0	59	19	
清川村	0	2	1	2	0	5	0	18	5	
町村計	55	48	27	68	0	198	0	632	154	
県計（除指定都市）	608	220	179	639	139	1,785	14	4,258	1,076	
県 計	1,559	373	473	1,472	146	4,023	19	9,659	2,935	

(単位：人)

市町村名	民生								民生部門計
	民生一般	福祉事務所	児童相談所等	保育所	老人福祉施設	その他の社会福祉施設	各種年金保険関係	旧地域改善対策	
横浜市	844	1,715	416	1,170	0	309	100	9	4,563
川崎市	473	706	205	526	0	58	32	4	2,004
相模原市	231	349	133	432	0	55	6	0	1,206
指定都市計	1,548	2,770	754	2,128	0	422	138	13	7,773
横須賀市	62	155	42	128	0	15	15	0	417
平塚市	42	142	0	131	0	0	5	0	320
鎌倉市	38	78	0	80	0	7	5	0	208
藤沢市	176	64	0	315	0	0	0	3	558
小田原市	59	58	0	62	0	8	3	1	191
茅ヶ崎市	22	129	0	112	0	0	7	0	270
逗子市	20	33	0	22	0	3	1	0	79
三浦市	0	23	0	0	0	0	4	0	27
秦野市	18	62	0	104	0	0	2	2	188
厚木市	30	131	0	74	0	0	4	3	242
大和市	87	77	0	109	0	0	6	0	279
伊勢原市	14	73	0	21	0	0	3	2	113
海老名市	12	74	0	67	0	8	2	0	163
座間市	13	78	0	78	0	0	3	0	172
南足柄市	0	38	0	14	0	0	2	0	54
綾瀬市	1	51	0	43	0	13	4	0	112
市計（除指定都市）	594	1,266	42	1,360	0	54	66	11	3,393
市計	2,142	4,036	796	3,488	0	476	204	24	11,166
葉山町	20	0	0	15	0	2	1	0	38
寒川町	34	0	0	0	0	0	3	0	37
大磯町	23	0	0	11	0	0	2	0	36
二宮町	14	0	0	8	0	0	1	0	23
中井町	7	0	0	0	0	0	1	0	8
大井町	9	0	0	7	0	0	2	0	18
松田町	9	0	0	0	0	0	1	0	10
山北町	7	0	0	20	0	0	1	0	28
開成町	15	0	0	0	0	0	1	0	16
箱根町	22	0	0	34	0	0	0	0	56
真鶴町	7	0	0	0	0	0	1	0	8
湯河原町	17	0	0	46	0	0	1	0	64
愛川町	23	0	0	45	0	0	2	0	70
清川村	3	0	0	0	0	0	1	0	4
町村計	210	0	0	186	0	2	18	0	416
県計（除指定都市）	804	1,266	42	1,546	0	56	84	11	3,809
県計	2,352	4,036	796	3,674	0	478	222	24	11,582

(単位：人)

市町村名	衛 生									公 害 公 害
	衛 生									
	衛生一般	市町村保健センター等施設	保健所	と畜検査	試験研究養成機関	医療施設	火葬場墓地	小 計	公 害	
横浜市	283	0	1,222	32	58	11	16	1,622	129	
川崎市	145	36	439	0	59	0	5	684	81	
相模原市	31	55	158	0	16	0	0	260	25	
指定都市計	459	91	1,819	32	133	11	21	2,566	235	
横須賀市	70	28	90	0	0	0	6	194	11	
平塚市	21	28	0	0	0	0	0	49	13	
鎌倉市	32	0	0	0	0	0	0	32	3	
藤沢市	14	59	88	0	15	0	0	176	18	
小田原市	8	39	0	0	0	0	3	50	4	
茅ヶ崎市	0	0	106	0	0	0	2	108	9	
逗子市	13	0	0	0	0	0	0	13	0	
三浦市	16	0	0	0	0	0	0	16	0	
秦野市	33	0	0	0	0	0	0	33	3	
厚木市	0	47	0	0	0	0	4	51	5	
大和市	69	0	0	0	0	0	0	69	7	
伊勢原市	28	0	0	0	0	0	0	28	3	
海老名市	22	0	0	0	0	0	0	22	1	
座間市	33	0	0	0	0	0	0	33	2	
南足柄市	7	16	0	0	0	0	0	23	1	
綾瀬市	1	20	0	0	0	0	0	21	2	
市計（除指定都市）	367	237	284	0	15	0	15	918	82	
市 計	826	328	2,103	32	148	11	36	3,484	317	
葉山町	13	0	0	0	0	0	0	13	0	
寒川町	16	0	0	0	0	0	0	16	2	
大磯町	0	13	0	0	0	0	0	13	0	
二宮町	4	12	0	0	0	0	0	16	0	
中井町	6	0	0	0	0	0	0	6	0	
大井町	7	0	0	0	0	0	0	7	1	
松田町	3	0	0	0	0	0	0	3	0	
山北町	0	7	0	0	0	0	0	7	0	
開成町	11	0	0	0	0	0	0	11	0	
箱根町	9	1	0	0	0	0	0	10	0	
真鶴町	8	0	0	0	0	0	0	8	0	
湯河原町	5	10	0	0	0	0	0	15	0	
愛川町	18	0	0	0	0	0	1	19	0	
清川村	8	0	0	0	0	0	0	8	0	
町村計	108	43	0	0	0	0	1	152	3	
県計（除指定都市）	475	280	284	0	15	0	16	1,070	85	
県 計	934	371	2,103	32	148	11	37	3,636	320	

(単位：人)

市町村名	衛 生								労 働			
	清 掃						環境保全	衛生部門計	労 働			労働部門計
	清掃一般	ごみ収集	ごみ処理	し尿収集	し尿処理	小 計	環境保全		労働一般	職業能力開発校	勤労センター等施設	
横浜市	254	1,227	291	59	0	1,831	173	3,755	21	3	1	25
川崎市	115	562	179	68	8	932	66	1,763	16	0	0	16
相模原市	56	107	53	20	11	247	14	546	4	0	0	4
指定都市計	425	1,896	523	147	19	3,010	253	6,064	41	3	1	45
横須賀市	26	123	48	0	0	197	9	411	2	0	0	2
平塚市	24	107	1	0	0	132	12	206	2	0	0	2
鎌倉市	29	53	6	0	2	90	8	133	3	0	0	3
藤沢市	13	147	59	0	4	223	20	437	4	0	0	4
小田原市	12	44	7	0	1	64	11	129	2	0	0	2
茅ヶ崎市	24	66	8	0	0	98	9	224	5	0	0	5
逗子市	6	14	20	0	0	40	0	53	0	0	0	0
三浦市	6	14	11	0	0	31	3	50	1	0	0	1
秦野市	9	15	0	0	0	24	12	72	1	0	0	1
厚木市	17	52	11	0	0	80	13	149	2	0	0	2
大和市	9	55	22	0	0	86	7	169	2	0	0	2
伊勢原市	4	22	0	0	0	26	2	59	0	0	0	0
海老名市	13	36	0	2	0	51	8	82	0	0	0	0
座間市	6	50	0	0	0	56	9	100	0	0	0	0
南足柄市	2	0	5	0	0	7	2	33	1	0	0	1
綾瀬市	9	15	0	4	0	28	5	56	0	0	0	0
市計（除指定都市）	209	813	198	6	7	1,233	130	2,363	25	0	0	25
市 計	634	2,709	721	153	26	4,243	383	8,427	66	3	1	70
葉山町	9	25	4	0	0	38	3	54	0	0	0	0
寒川町	6	0	0	0	3	9	2	29	0	0	0	0
大磯町	9	0	0	0	0	9	4	26	0	0	0	0
二宮町	5	0	0	0	0	5	1	22	0	0	0	0
中井町	0	0	0	0	0	0	1	7	0	0	0	0
大井町	1	0	0	0	0	1	1	10	0	0	0	0
松田町	4	0	0	0	0	4	0	7	0	0	0	0
山北町	5	0	0	0	0	5	3	15	0	0	0	0
開成町	1	0	0	0	0	1	2	14	0	0	0	0
箱根町	7	0	3	0	0	10	4	24	0	0	0	0
真鶴町	0	0	0	0	0	0	0	8	0	0	0	0
湯河原町	3	5	0	0	0	8	0	23	0	0	0	0
愛川町	7	5	0	0	0	12	1	32	1	0	0	1
清川村	0	4	0	0	0	4	0	12	0	0	0	0
町村計	57	39	7	0	3	106	22	283	1	0	0	1
県計（除指定都市）	266	852	205	6	10	1,339	152	2,646	26	0	0	26
県 計	691	2,748	728	153	29	4,349	405	8,710	67	3	1	71

(単位：人)

市町村名	農林水産											農林水産部門計
	農 業			林 業			水産業					
	農業一般	試験研究養成機関	小 計	林業一般	試験研究養成機関	小 計	水産業一般	漁 港	試験研究養成機関	小 計		
横浜市	133	0	133	0	0	0	4	0	0	4	137	
川崎市	30	11	41	0	0	0	0	0	0	0	41	
相模原市	38	0	38	15	0	15	0	0	0	0	53	
指定都市計	201	11	212	15	0	15	4	0	0	4	231	
横須賀市	13	0	13	0	0	0	2	9	0	11	24	
平塚市	28	0	28	0	0	0	2	1	0	3	31	
鎌倉市	5	0	5	0	0	0	1	2	0	3	8	
藤沢市	22	0	22	0	0	0	2	1	0	3	25	
小田原市	20	0	20	4	0	4	7	0	0	7	31	
茅ヶ崎市	10	0	10	0	0	0	4	0	0	4	14	
逗子市	0	0	0	0	0	0	1	0	0	1	1	
三浦市	7	0	7	0	0	0	4	1	0	5	12	
秦野市	15	0	15	6	0	6	0	0	0	0	21	
厚木市	26	0	26	1	0	1	0	0	0	0	27	
大和市	8	0	8	0	0	0	0	0	0	0	8	
伊勢原市	17	0	17	1	0	1	0	0	0	0	18	
海老名市	13	0	13	0	0	0	0	0	0	0	13	
座間市	4	0	4	0	0	0	0	0	0	0	4	
南足柄市	8	0	8	4	0	4	0	0	0	0	12	
綾瀬市	9	0	9	0	0	0	0	0	0	0	9	
市計（除指定都市）	205	0	205	16	0	16	23	14	0	37	258	
市 計	406	11	417	31	0	31	27	14	0	41	489	
葉山町	1	0	1	0	0	0	1	0	0	1	2	
寒川町	6	0	6	0	0	0	0	0	0	0	6	
大磯町	7	0	7	0	0	0	0	0	0	0	7	
二宮町	7	0	7	0	0	0	0	0	0	0	7	
中井町	6	0	6	0	0	0	0	0	0	0	6	
大井町	3	0	3	0	0	0	0	0	0	0	3	
松田町	9	0	9	0	0	0	0	0	0	0	9	
山北町	6	0	6	2	0	2	0	0	0	0	8	
開成町	3	0	3	0	0	0	0	0	0	0	3	
箱根町	1	0	1	1	0	1	0	0	0	0	2	
真鶴町	1	0	1	0	0	0	1	0	0	1	2	
湯河原町	5	0	5	1	0	1	0	0	0	0	6	
愛川町	8	0	8	0	0	0	0	0	0	0	8	
清川村	2	0	2	2	0	2	0	0	0	0	4	
町村計	65	0	65	6	0	6	2	0	0	2	73	
県計（除指定都市）	270	0	270	22	0	22	25	14	0	39	331	
県 計	471	11	482	37	0	37	29	14	0	43	562	

(単位：人)

市町村名	商 工						土 木			
	商 工			小 計	観 光 観 光	商工部門計	土 木			小 計
	商工一般	中小企業指導	試験研究養成機関				土木一般	用地買収	港湾・空港・海岸	
横浜市	169	16	0	185	4	189	872	111	265	1,248
川崎市	66	7	0	73	13	86	497	37	134	668
相模原市	29	5	0	34	18	52	207	18	0	225
指定都市計	264	28	0	292	35	327	1,576	166	399	2,141
横須賀市	31	0	0	31	25	56	115	23	36	174
平塚市	15	2	0	17	5	22	66	4	0	70
鎌倉市	6	0	0	6	11	17	52	0	0	52
藤沢市	13	0	0	13	9	22	134	5	0	139
小田原市	14	2	0	16	18	34	59	6	0	65
茅ヶ崎市	10	0	0	10	9	19	50	8	0	58
逗子市	4	0	0	4	1	5	9	3	0	12
三浦市	5	0	0	5	7	12	18	2	0	20
秦野市	7	1	0	8	9	17	42	5	0	47
厚木市	15	1	0	16	8	24	66	7	0	73
大和市	7	0	0	7	4	11	36	4	0	40
伊勢原市	5	0	0	5	7	12	28	2	0	30
海老名市	12	0	0	12	0	12	27	5	0	32
座間市	3	0	0	3	2	5	15	2	0	17
南足柄市	1	1	0	2	3	5	10	0	0	10
綾瀬市	14	0	0	14	0	14	22	3	0	25
市計（除指定都市）	162	7	0	169	118	287	749	79	36	864
市 計	426	35	0	461	153	614	2,325	245	435	3,005
葉山町	1	0	0	1	2	3	16	0	0	16
寒川町	9	0	0	9	0	9	11	0	0	11
大磯町	0	0	0	0	4	4	10	0	3	13
二宮町	2	0	0	2	0	2	5	0	0	5
中井町	1	0	0	1	1	2	5	0	0	5
大井町	1	0	0	1	2	3	5	1	0	6
松田町	2	0	0	2	1	3	4	0	0	4
山北町	2	0	0	2	3	5	7	0	0	7
開成町	3	0	0	3	0	3	3	0	0	3
箱根町	1	0	0	1	21	22	9	0	0	9
真鶴町	2	0	0	2	3	5	5	0	1	6
湯河原町	1	0	0	1	10	11	4	1	0	5
愛川町	2	0	0	2	3	5	19	0	0	19
清川村	1	0	0	1	2	3	2	0	0	2
町村計	28	0	0	28	52	80	105	2	4	111
県計（除指定都市）	190	7	0	197	170	367	854	81	40	975
県 計	454	35	0	489	205	694	2,430	247	439	3,116

(単位：人)

市町村名	土 木		都市計画			ダ ム	下 水	土木部門計	一般行政 計
	建 築	建 築	都市計画一般	都市公園	小 計				
横浜市	461		314	329	643	0	0	2,352	15,506
川崎市	218		170	153	323	0	0	1,209	7,004
相模原市	80		112	37	149	0	1	455	3,320
指定都市計	759		596	519	1,115	0	1	4,016	25,830
横須賀市	91		46	36	82	0	0	347	1,936
平塚市	46		42	45	87	0	4	207	1,174
鎌倉市	31		40	20	60	0	0	143	840
藤沢市	80		38	24	62	0	0	281	1,933
小田原市	34		33	12	45	0	0	144	937
茅ヶ崎市	27		46	8	54	0	12	151	1,060
逗子市	2		5	4	9	0	0	23	293
三浦市	6		10	3	13	0	0	39	264
秦野市	32		35	7	42	0	0	121	653
厚木市	49		41	21	62	0	6	190	973
大和市	31		29	13	42	0	0	113	886
伊勢原市	11		15	8	23	0	1	65	420
海老名市	20		32	4	36	0	1	89	563
座間市	12		7	7	14	0	0	43	501
南足柄市	7		9	1	10	0	0	27	230
綾瀬市	10		19	8	27	0	0	62	416
市計（除指定都市）	489		447	221	668	0	24	2,045	13,079
市 計	1,248		1,043	740	1,783	0	25	6,061	38,909
葉山町	4		6	4	10	0	0	30	198
寒川町	3		16	2	18	0	0	32	229
大磯町	3		7	1	8	0	0	24	161
二宮町	0		4	2	6	0	0	11	131
中井町	0		3	0	3	0	0	8	67
大井町	0		2	1	3	0	0	9	90
松田町	0		3	0	3	0	0	7	79
山北町	1		2	0	2	0	0	10	113
開成町	1		3	1	4	0	0	8	89
箱根町	2		8	1	9	0	0	20	211
真鶴町	0		1	0	1	0	0	7	65
湯河原町	1		2	4	6	0	0	12	178
愛川町	2		4	1	5	0	1	27	225
清川村	0		0	0	0	0	0	2	50
町村計	17		61	17	78	0	1	207	1,886
県計（除指定都市）	506		508	238	746	0	25	2,252	14,965
県 計	1,265		1,104	757	1,861	0	26	6,268	40,795

(単位：人)

市町村名	教 育														学校以外の教育 計
	教育一般			社会教育					保健体育						
	教育一般	教育研究所等	小 計	社会教育一般	文化財保護	公民館	その他の社会教育施設	小 計	保健体育一般	給食センター	保健体育施設	小 計			
横浜市	493	33	526	17	9	0	211	237	45	0	0	45	808		
川崎市	220	64	284	28	12	62	85	187	47	18	0	65	536		
相模原市	168	13	181	26	10	27	78	141	29	40	0	69	391		
指定都市計	881	110	991	71	31	89	374	565	121	58	0	179	1,735		
横須賀市	68	19	87	5	5	0	40	50	21	0	0	21	158		
平塚市	70	19	89	6	7	32	42	87	23	3	0	26	202		
鎌倉市	40	4	44	4	11	6	30	51	8	0	0	8	103		
藤沢市	59	7	66	10	14	18	34	76	26	0	0	26	168		
小田原市	35	2	37	8	14	3	19	44	6	16	0	22	103		
茅ヶ崎市	52	7	59	8	11	10	21	50	7	0	0	7	116		
逗子市	13	5	18	4	1	0	2	7	1	0	0	1	26		
三浦市	17	0	17	7	0	1	2	10	0	1	0	1	28		
秦野市	30	3	33	6	5	2	6	19	9	0	0	9	61		
厚木市	55	12	67	8	7	35	13	63	32	7	0	39	169		
大和市	38	11	49	16	6	4	14	40	17	7	0	24	113		
伊勢原市	20	5	25	3	4	2	6	15	8	0	0	8	48		
海老名市	35	6	41	8	4	0	0	12	0	0	0	0	53		
座間市	21	2	23	15	2	6	10	33	5	0	0	5	61		
南足柄市	12	1	13	4	2	1	3	10	3	0	0	3	26		
綾瀬市	26	6	32	9	3	0	0	12	0	3	0	3	47		
市計（除指定都市）	591	109	700	121	96	120	242	579	166	37	0	203	1,482		
市 計	1,472	219	1,691	192	127	209	616	1,144	287	95	0	382	3,217		
葉山町	13	1	14	4	0	0	2	6	2	0	0	2	22		
寒川町	26	0	26	2	0	0	0	2	0	0	0	0	28		
大磯町	13	0	13	5	0	0	7	12	0	0	0	0	25		
二宮町	10	0	10	4	0	0	3	7	3	1	0	4	21		
中井町	5	0	5	4	0	1	1	6	0	0	0	0	11		
大井町	6	0	6	4	1	1	1	7	1	1	0	2	15		
松田町	4	0	4	5	0	3	0	8	0	0	0	0	12		
山北町	6	0	6	3	2	2	0	7	0	0	0	0	13		
開成町	7	0	7	2	0	0	0	2	2	0	0	2	11		
箱根町	11	0	11	3	4	3	4	14	2	0	0	2	27		
真鶴町	4	0	4	2	0	0	4	6	2	0	0	2	12		
湯河原町	8	0	8	4	0	0	6	10	2	0	0	2	20		
愛川町	10	2	12	7	0	3	2	12	2	0	3	5	29		
清川村	4	0	4	2	0	0	0	2	1	0	0	1	7		
町村計	127	3	130	51	7	13	30	101	17	2	3	22	253		
県計（除指定都市）	718	112	830	172	103	133	272	680	183	39	3	225	1,735		
県 計	1,599	222	1,821	243	134	222	646	1,245	304	97	3	404	3,470		

(単位：人)

市町村名	教 育											学校教育計	教育部門計
	義務教育			その他の学校教育							その他の 学校教育計		
	小学校	中学校	特別支援学校(小・中学部)	小 計	高等学校	大学・短期大学	特別支援学校(高等部)	幼稚園	その他				
横浜市	11,370	5,200	697	17,267	745	29	350	0	20	1,144	18,411	19,219	
川崎市	4,339	1,937	226	6,502	426	37	154	0	0	617	7,119	7,655	
相模原市	2,096	1,181	0	3,277	0	0	0	7	0	7	3,284	3,675	
指定都市計	17,805	8,318	923	27,046	1,171	66	504	7	20	1,768	28,814	30,549	
横須賀市	140	34	10	184	59	0	0	2	0	61	245	403	
平塚市	48	17	0	65	0	0	0	9	0	9	74	276	
鎌倉市	39	9	0	48	0	0	0	0	0	0	48	151	
藤沢市	138	20	3	161	0	0	0	0	0	0	161	329	
小田原市	12	0	0	12	0	0	0	21	0	21	33	136	
茅ヶ崎市	83	13	0	96	0	0	0	0	0	0	96	212	
逗子市	13	3	0	16	0	0	0	0	0	0	16	42	
三浦市	0	0	0	0	0	0	0	0	0	0	0	28	
秦野市	17	1	0	18	0	0	0	51	0	51	69	130	
厚木市	12	2	0	14	0	0	0	0	0	0	14	183	
大和市	18	2	0	20	0	0	0	0	0	0	20	133	
伊勢原市	20	3	0	23	0	0	0	0	0	0	23	71	
海老名市	2	1	0	3	0	0	0	0	0	0	3	56	
座間市	27	0	0	27	0	0	0	0	0	0	27	88	
南足柄市	6	2	0	8	0	0	0	17	0	17	25	51	
綾瀬市	0	0	0	0	0	0	0	0	0	0	0	47	
市計(除指定都市)	575	107	13	695	59	0	0	100	0	159	854	2,336	
市 計	18,380	8,425	936	27,741	1,230	66	504	107	20	1,927	29,668	32,885	
葉山町	14	2	0	16	0	0	0	0	0	0	16	38	
寒川町	19	0	0	19	0	0	0	0	0	0	19	47	
大磯町	1	0	0	1	0	0	0	13	0	13	14	39	
二宮町	3	0	0	3	0	0	0	0	0	0	3	24	
中井町	0	1	0	1	0	0	0	11	0	11	12	23	
大井町	0	0	0	0	0	0	0	13	0	13	13	28	
松田町	0	0	0	0	0	0	0	10	0	10	10	22	
山北町	0	1	0	1	0	0	0	4	0	4	5	18	
開成町	1	4	0	5	0	0	0	12	0	12	17	28	
箱根町	3	1	0	4	0	0	0	3	0	3	7	34	
真鶴町	0	0	0	0	0	0	0	3	0	3	3	15	
湯河原町	3	1	0	4	0	0	0	4	0	4	8	28	
愛川町	4	1	0	5	0	0	0	0	0	0	5	34	
清川村	0	0	0	0	0	0	0	5	0	5	5	12	
町村計	48	11	0	59	0	0	0	78	0	78	137	390	
県計(除指定都市)	623	118	13	754	59	0	0	178	0	237	991	2,726	
県 計	18,428	8,436	936	27,800	1,230	66	504	185	20	2,005	29,805	33,275	

(単位：人)

市町村名	消 防		特別行政 計	普通会計 計
	消	防		
	消	防		
横浜市	3,669		22,888	38,394
川崎市	1,465		9,120	16,124
相模原市	749		4,424	7,744
指定都市計	5,883		36,432	62,262
横須賀市	506		909	2,845
平塚市	270		546	1,720
鎌倉市	253		404	1,244
藤沢市	477		806	2,739
小田原市	374		510	1,447
茅ヶ崎市	314		526	1,586
逗子市	88		130	423
三浦市	0		28	292
秦野市	201		331	984
厚木市	260		443	1,416
大和市	233		366	1,252
伊勢原市	130		201	621
海老名市	190		246	809
座間市	157		245	746
南足柄市	0		51	281
綾瀬市	129		176	592
市計（除指定都市）	3,582		5,918	18,997
市 計	9,465		42,350	81,259
葉山町	54		92	290
寒川町	0		47	276
大磯町	48		87	248
二宮町	47		71	202
中井町	0		23	90
大井町	0		28	118
松田町	0		22	101
山北町	0		18	131
開成町	0		28	117
箱根町	101		135	346
真鶴町	0		15	80
湯河原町	78		106	284
愛川町	68		102	327
清川村	0		12	62
町村計	396		786	2,672
県計（除指定都市）	3,978		6,704	21,669
県 計	9,861		43,136	83,931

(単位：人)

市町村名	病院	水道	下水道	交通	その他					公営企業会計 計	合計
	病院	水道	下水道	交通	その他						
	病院	水道	下水道事業	交通	国保事業	収益事業	介護保険事業	その他	小計		
横浜市	2,136	1,420	826	2,529	260	0	284	281	825	7,736	46,130
川崎市	1,512	543	419	452	187	14	133	114	448	3,374	19,498
相模原市	6	4	89	0	35	0	56	14	105	204	7,948
指定都市計	3,654	1,967	1,334	2,981	482	14	473	409	1,378	11,314	73,576
横須賀市	13	168	129	0	38	0	62	13	113	423	3,268
平塚市	693	0	42	0	32	17	25	9	83	818	2,538
鎌倉市	0	0	47	0	17	0	16	7	40	87	1,331
藤沢市	945	0	87	0	27	0	31	30	88	1,120	3,859
小田原市	635	49	31	0	22	8	21	13	64	779	2,226
茅ヶ崎市	555	0	26	0	32	0	47	11	90	671	2,257
逗子市	0	0	10	0	7	0	5	4	16	26	449
三浦市	136	15	9	0	8	0	10	9	27	187	479
秦野市	0	36	32	0	13	0	15	6	34	102	1,086
厚木市	533	0	23	0	24	0	18	8	50	606	2,022
大和市	562	0	38	0	19	0	42	7	68	668	1,920
伊勢原市	0	0	21	0	12	0	12	4	28	49	670
海老名市	0	0	16	0	14	0	15	4	33	49	858
座間市	0	26	8	0	16	0	21	3	40	74	820
南足柄市	0	8	5	0	4	0	9	5	18	31	312
綾瀬市	0	0	10	0	11	0	17	4	32	42	634
市計（除指定都市）	4,072	302	534	0	296	25	366	137	824	5,732	24,729
市計	7,726	2,269	1,868	2,981	778	39	839	546	2,202	17,046	98,305
葉山町	0	0	7	0	5	0	5	1	11	18	308
寒川町	0	0	10	0	8	0	13	2	23	33	309
大磯町	0	0	6	0	5	0	7	1	13	19	267
二宮町	0	0	7	0	4	0	9	1	14	21	223
中井町	0	4	2	0	2	0	3	0	5	11	101
大井町	0	3	3	0	3	0	7	0	10	16	134
松田町	0	2	1	0	3	0	4	0	7	10	111
山北町	0	3	2	0	4	0	3	0	7	12	143
開成町	0	4	4	0	2	0	2	0	4	12	129
箱根町	0	9	10	0	8	0	5	3	16	35	381
真鶴町	0	3	3	0	3	0	6	0	9	15	95
湯河原町	0	7	7	0	4	0	10	5	19	33	317
愛川町	0	7	6	0	8	0	6	1	15	28	355
清川村	0	2	2	0	1	0	1	0	2	6	68
町村計	0	44	70	0	60	0	81	14	155	269	2,941
県計（除指定都市）	4,072	346	604	0	356	25	447	151	979	6,001	27,670
県計	7,726	2,313	1,938	2,981	838	39	920	560	2,357	17,315	101,246

(単位：人)

第8表 職種別・会計別職員数（市町村計）

職 種	合 計	普通会計	普通会計				公営企業等会計				
		一般行政	特別行政				病 院	水 道	下 水 道	交 通	そ の 他
		一般行政計	学校以外の教育	義務教育	その他の学校教育	消 防	病 院	水 道	下 水 道	交 通	そ の 他
合 計	101,246	40,795	3,470	27,800	2,005	9,861	7,726	2,313	1,938	2,981	2,357
司書（補）、学芸員（補）	423	30	386	0	5	0	0	0	0	0	2
医師・歯科医師	1,066	75	0	0	0	0	991	0	0	0	0
看護師	4,673	79	1	2	1	0	4,585	0	0	0	5
保健師・助産師	1,760	1,384	10	0	1	1	271	2	0	3	88
うち保健師	1,471	1,362	10	0	1	1	4	2	0	3	88
うち保健所	490	489	0	0	0	0	0	0	0	0	1
うち市町村保健センター等施設	208	201	0	0	0	0	0	0	0	0	7
その他の医療技術者	1,610	357	4	2	0	0	1,245	0	0	0	2
獣医師	88	88	0	0	0	0	0	0	0	0	0
栄養士	609	222	61	269	1	0	54	0	0	0	2
農業等普及指導員	0	0	0	0	0	0	0	0	0	0	0
農林水産技師	138	137	0	0	0	0	0	0	0	0	1
うち農業土木技師	121	121	0	0	0	0	0	0	0	0	0
うち林業技師	5	5	0	0	0	0	0	0	0	0	0
動植物飼育員	9	9	0	0	0	0	0	0	0	0	0
建築技師	1,479	1,341	69	0	2	0	7	16	8	22	14
土木技師	4,135	2,481	6	0	0	0	3	855	698	52	40
保育所保育士	3,323	3,322	1	0	0	0	0	0	0	0	0
施設保育士・寄宿舎指導員等	185	183	0	0	0	0	2	0	0	0	0
食品・環境衛生監視員	426	424	2	0	0	0	0	0	0	0	0
その他の一般技術関係職	2,858	1,549	40	0	18	0	14	326	603	257	51
生活、作業等指導員	386	374	2	0	0	0	0	0	0	0	10
生保担当ケースワーカー	1,595	1,595	0	0	0	0	0	0	0	0	0
五法担当ケースワーカー	758	716	0	0	0	0	0	0	0	0	42
査察指導員	196	196	0	0	0	0	0	0	0	0	0
各種社会福祉司	609	589	12	0	0	0	4	0	0	0	4
うち児童福祉司	413	413	0	0	0	0	0	0	0	0	0
その他の一般事務関係職	28,978	21,448	2,218	809	94	43	502	808	381	615	2,060
運転手・車掌等	2,094	212	0	0	0	0	0	3	9	1,870	0
守衛・庁務員等	619	91	8	508	9	0	0	0	0	0	3
電気、ボイラー等技術員	299	130	7	0	0	3	8	44	85	1	21
調理員	1,194	158	37	977	0	0	22	0	0	0	0
清掃職員	2,874	2,874	0	0	0	0	0	0	0	0	0
船 員	17	17	0	0	0	0	0	0	0	0	0
道路補修員	283	235	0	0	0	0	0	0	48	0	0
その他の技能労務関係職	1,633	433	12	606	26	0	18	259	106	161	12
社会教育主事	108	0	108	0	0	0	0	0	0	0	0
その他の教育公務員	25,691	4	486	23,449	1,752	0	0	0	0	0	0
消防吏員	9,821	7	0	0	0	9,814	0	0	0	0	0
臨時職員	1,309	35	0	1,178	96	0	0	0	0	0	0
うち教員・講師	25,691	0	0	1,037	81	0	0	0	0	0	0

（単位：人）

第9表 職種別・会計別職員数（指定都市を除く市町村計）

職 種	合 計	普通会計					公営企業等会計				
		一般行政	特別行政				病 院	水 道	下 水 道	交 通	そ の 他
		一般行政計	学校以外の教育	義務教育	その他の学校教育	消 防					
合 計	27,670	14,965	1,735	754	237	3,978	4,072	346	604	0	979
司書（補）、学芸員（補）	142	13	127	0	0	0	0	0	0	0	2
医師・歯科医師	620	9	0	0	0	0	611	0	0	0	0
看護師	2,394	28	0	2	0	0	2,359	0	0	0	5
保健師・助産師	714	491	2	0	0	0	144	0	0	0	77
うち保健師	568	488	2	0	0	0	1	0	0	0	77
うち保健所	59	58	0	0	0	0	0	0	0	0	1
うち市町村保健センター等施設	186	179	0	0	0	0	0	0	0	0	7
その他の医療技術者	695	68	0	2	0	0	624	0	0	0	1
獣医師	18	18	0	0	0	0	0	0	0	0	0
栄養士	236	94	45	68	1	0	26	0	0	0	2
農業等普及指導員	0	0	0	0	0	0	0	0	0	0	0
農林水産技師	42	41	0	0	0	0	0	0	0	0	1
うち農業土木技師	25	25	0	0	0	0	0	0	0	0	0
うち林業技師	5	5	0	0	0	0	0	0	0	0	0
動植物飼育員	2	2	0	0	0	0	0	0	0	0	0
建築技師	514	462	34	0	0	0	4	2	5	0	7
土木技師	1,407	944	4	0	0	0	2	149	290	0	18
保育所保育士	1,388	1,387	1	0	0	0	0	0	0	0	0
施設保育士・寄宿舎指導員等	33	31	0	0	0	0	2	0	0	0	0
食品、環境衛生監視員	29	29	0	0	0	0	0	0	0	0	0
その他の一般技術関係職	514	310	21	0	0	0	4	57	115	0	7
生活、作業等指導員	3	3	0	0	0	0	0	0	0	0	0
生保担当ケースワーカー	354	354	0	0	0	0	0	0	0	0	0
五法担当ケースワーカー	148	144	0	0	0	0	0	0	0	0	4
査察指導員	62	62	0	0	0	0	0	0	0	0	0
各種社会福祉司	74	68	0	0	0	0	4	0	0	0	2
うち児童福祉司	24	24	0	0	0	0	0	0	0	0	0
その他の一般事務関係職	11,666	9,050	1,207	0	4	16	252	116	172	0	849
運転手・車掌等	63	63	0	0	0	0	0	0	0	0	0
守衛・庁務員等	339	43	5	289	2	0	0	0	0	0	0
電気、ボイラー等技術員	10	5	0	0	0	0	0	3	2	0	0
調理員	522	104	7	389	0	0	22	0	0	0	0
清掃職員	955	955	0	0	0	0	0	0	0	0	0
船 員	0	0	0	0	0	0	0	0	0	0	0
道路補修員	121	105	0	0	0	0	0	0	16	0	0
その他の技能労務関係職	128	71	12	0	0	0	18	19	4	0	4
社会教育主事	20	0	20	0	0	0	0	0	0	0	0
その他の教育公務員	488	4	250	4	230	0	0	0	0	0	0
消防吏員	3,969	7	0	0	0	3,962	0	0	0	0	0
臨時職員	0	0	0	0	0	0	0	0	0	0	0
うち教員・講師	0	0	0	0	0	0	0	0	0	0	0

（単位：人）

第10表 市町村別・職種別職員数

市町村名	合計	司書(補)、 学芸員(補)	医師・ 歯科医師	看護師	保健師・ 助産師	うち保健師			その他の 医療技術者	獣医師	栄養士	農業等 普及指導員	農林水産 技師	うち農業 土木技師	うち林業 技師
						うち保健師	うち保健所	うち市町村 保健セン ター等施設							
横浜市	46,130	184	225	1,278	695	585	267	0	576	6	171	0	85	85	0
川崎市	19,498	83	209	996	230	197	143	2	281	42	135	0	11	11	0
相模原市	7,948	14	12	5	121	121	21	20	58	22	67	0	0	0	0
指定都市計	73,576	281	446	2,279	1,046	903	431	22	915	70	373	0	96	96	0
横須賀市	3,268	15	5	11	79	79	13	28	43	12	10	0	1	1	0
平塚市	2,538	23	102	389	74	36	0	20	112	0	14	0	6	5	0
鎌倉市	1,331	16	0	0	23	23	0	0	4	0	15	0	0	0	0
藤沢市	3,859	7	161	572	86	61	16	34	125	0	31	0	5	2	0
小田原市	2,226	23	104	364	65	34	0	21	96	0	24	0	8	0	0
茅ヶ崎市	2,257	9	70	324	77	46	30	0	98	6	18	0	0	0	0
逗子市	449	0	0	0	13	13	0	0	0	0	4	0	0	0	0
三浦市	479	0	15	76	13	13	0	0	35	0	3	0	3	3	0
秦野市	1,086	5	0	0	24	24	0	0	0	0	7	0	2	1	1
厚木市	2,022	5	69	329	26	26	0	19	99	0	15	0	4	4	0
大和市	1,920	1	94	324	71	50	0	0	81	0	21	0	0	0	0
伊勢原市	670	2	0	0	17	17	0	0	0	0	12	0	4	4	0
海老名市	858	0	0	0	18	18	0	0	0	0	5	0	0	0	0
座間市	820	3	0	1	17	17	0	0	2	0	5	0	0	0	0
南足柄市	312	0	0	3	11	11	0	10	0	0	6	0	4	2	2
綾瀬市	634	3	0	1	15	15	0	15	0	0	3	0	0	0	0
市計(除指定都市)	24,729	112	620	2,394	629	483	59	147	695	18	193	0	37	22	3
市計	98,305	393	1,066	4,673	1,675	1,386	490	169	1,610	88	566	0	133	118	3
葉山町	308	1	0	0	10	10	0	10	0	0	5	0	0	0	0
寒川町	309	0	0	0	14	14	0	0	0	0	8	0	2	2	0
大磯町	267	8	0	0	6	6	0	0	0	0	3	0	0	0	0
二宮町	223	2	0	0	5	5	0	5	0	0	1	0	0	0	0
中井町	101	0	0	0	3	3	0	3	0	0	0	0	0	0	0
大井町	134	0	0	0	5	5	0	5	0	0	1	0	0	0	0
松田町	111	0	0	0	4	4	0	4	0	0	0	0	0	0	0
山北町	143	0	0	0	5	5	0	4	0	0	3	0	2	0	2
開成町	129	0	0	0	9	9	0	0	0	0	2	0	0	0	0
箱根町	381	11	0	0	7	7	0	0	0	0	6	0	0	0	0
真鶴町	95	4	0	0	4	4	0	0	0	0	1	0	0	0	0
湯河原町	317	2	0	0	6	6	0	6	0	0	6	0	0	0	0
愛川町	355	2	0	0	5	5	0	0	0	0	7	0	1	1	0
清川村	68	0	0	0	2	2	0	2	0	0	0	0	0	0	0
町村計	2,941	30	0	0	85	85	0	39	0	0	43	0	5	3	2
県計(除指定都市)	27,670	142	620	2,394	714	568	59	186	695	18	236	0	42	25	5
県計	101,246	423	1,066	4,673	1,760	1,471	490	208	1,610	88	609	0	138	121	5

(単位：人)

市町村名	動植物 飼育員	建築技師	土木技師	保育所 保育士	施設保育士・ 寄宿舎指導員等	食品、環境 衛生監視員	その他の 一般技術関係職	生活、作業 等指導員	生保担当 ケースワーカー	五法担当 ケースワーカー	査察指導員	各種社会福 祉司		その他の 一般事務関係職
												うち児童福祉司		
横浜市	3	603	1,743	1,142	117	268	1,740	214	747	479	59	377	245	10,410
川崎市	4	263	739	448	27	129	515	40	339	83	60	105	91	4,762
相模原市	0	99	246	345	8	0	89	129	155	48	15	53	53	2,140
指定都市計	7	965	2,728	1,935	152	397	2,344	383	1,241	610	134	535	389	17,312
横須賀市	0	68	337	108	5	14	146	0	54	0	12	54	24	1,290
平塚市	0	51	83	121	4	0	42	0	36	16	4	0	0	944
鎌倉市	0	40	68	76	4	0	30	2	13	7	1	0	0	646
藤沢市	0	87	236	274	1	15	95	0	50	4	10	1	0	1,177
小田原市	2	33	115	62	0	0	29	0	32	14	5	0	0	743
茅ヶ崎市	0	42	65	97	0	0	30	0	18	31	3	0	0	846
逗子市	0	4	13	20	2	0	7	0	4	8	1	0	0	235
三浦市	0	5	13	0	0	0	11	0	6	9	1	0	0	253
秦野市	0	27	70	90	0	0	16	0	14	7	4	0	0	495
厚木市	0	40	81	67	8	0	20	0	31	0	6	17	0	839
大和市	0	30	51	106	0	0	53	0	32	15	8	0	0	682
伊勢原市	0	14	28	17	0	0	4	0	12	5	2	0	0	355
海老名市	0	22	46	65	0	0	1	0	19	9	0	0	0	414
座間市	0	11	37	69	0	0	4	0	21	11	3	0	0	386
南足柄市	0	6	22	10	0	0	1	0	3	4	1	0	0	206
綾瀬市	0	9	23	38	9	0	6	0	9	8	1	0	0	342
市計（除指定都市）	2	489	1,288	1,220	33	29	495	2	354	148	62	72	24	9,853
市 計	9	1,454	4,016	3,155	185	426	2,839	385	1,595	758	196	607	413	27,165
葉山町	0	5	11	14	0	0	0	0	0	0	0	0	0	151
寒川町	0	3	18	0	0	0	1	1	0	0	0	0	0	235
大磯町	0	6	8	11	0	0	0	0	0	0	0	0	0	157
二宮町	0	1	9	6	0	0	0	0	0	0	0	0	0	149
中井町	0	0	6	0	0	0	0	0	0	0	0	0	0	79
大井町	0	0	11	7	0	0	0	0	0	0	0	0	0	95
松田町	0	0	1	0	0	0	0	0	0	0	0	0	0	96
山北町	0	0	3	18	0	0	2	0	0	0	0	0	0	93
開成町	0	0	15	0	0	0	0	0	0	0	0	0	0	87
箱根町	0	5	11	31	0	0	10	0	0	0	0	0	0	191
真鶴町	0	0	4	0	0	0	0	0	0	0	0	2	0	75
湯河原町	0	3	14	42	0	0	6	0	0	0	0	0	0	147
愛川町	0	2	8	39	0	0	0	0	0	0	0	0	0	207
清川村	0	0	0	0	0	0	0	0	0	0	0	0	0	51
町村計	0	25	119	168	0	0	19	1	0	0	0	2	0	1,813
県計（除指定都市）	2	514	1,407	1,388	33	29	514	3	354	148	62	74	24	11,666
県 計	9	1,479	4,135	3,323	185	426	2,858	386	1,595	758	196	609	413	28,978

(単位：人)

市町村名	運転手 ・車掌等	守衛・ 庁務員等	電気、ボイラー 等技術員	調理員	清掃職員	船員	道路補修員	その他の 技能労務関係職	社会教育 主事	その他の 教育公務員	消防吏員	臨時職員	うち教員・講師
横浜市	1,583	15	5	380	1,217	9	123	1,235	0	15,899	3,648	894	777
川崎市	441	230	284	178	566	8	31	267	86	6,241	1,460	205	181
相模原市	7	35	0	114	136	0	8	3	2	3,063	744	210	160
指定都市計	2,031	280	289	672	1,919	17	162	1,505	88	25,203	5,852	1,309	1,118
横須賀市	13	93	5	114	155	0	9	16	1	93	505	0	0
平塚市	0	59	0	16	109	0	15	27	6	17	268	0	0
鎌倉市	6	26	1	19	54	0	16	3	1	8	252	0	0
藤沢市	9	65	0	143	165	0	18	13	1	27	481	0	0
小田原市	4	0	0	11	47	0	7	26	0	37	375	0	0
茅ヶ崎市	6	35	0	75	75	0	0	2	3	15	312	0	0
逗子市	1	8	0	8	29	0	4	0	0	0	88	0	0
三浦市	1	0	0	0	18	0	6	6	1	4	0	0	0
秦野市	1	14	4	10	15	0	3	9	0	68	201	0	0
厚木市	4	2	0	14	53	0	10	8	1	14	260	0	0
大和市	3	11	0	15	53	0	11	7	2	19	230	0	0
伊勢原市	1	3	0	24	22	0	4	3	0	11	130	0	0
海老名市	2	3	0	4	43	0	2	1	0	14	190	0	0
座間市	1	0	0	34	47	0	0	1	0	10	157	0	0
南足柄市	4	0	0	5	3	0	0	0	1	22	0	0	0
綾瀬市	3	0	0	1	19	0	5	0	0	10	129	0	0
市計（除指定都市）	59	319	10	493	907	0	110	122	17	369	3,578	0	0
市計	2,090	599	299	1,165	2,826	17	272	1,627	105	25,572	9,430	1,309	1,118
葉山町	0	10	0	8	29	0	4	3	0	4	53	0	0
寒川町	1	0	0	15	2	0	1	2	0	6	0	0	0
大磯町	1	1	0	0	0	0	0	1	0	18	47	0	0
二宮町	0	3	0	1	0	0	0	0	0	2	44	0	0
中井町	0	1	0	0	0	0	0	0	1	11	0	0	0
大井町	0	0	0	0	0	0	0	0	1	14	0	0	0
松田町	0	0	0	0	0	0	0	0	0	10	0	0	0
山北町	0	0	0	0	0	0	0	0	0	17	0	0	0
開成町	0	1	0	3	0	0	0	0	0	12	0	0	0
箱根町	0	2	0	0	3	0	0	0	0	4	100	0	0
真鶴町	1	0	0	0	0	0	0	0	0	4	0	0	0
湯河原町	0	2	0	2	5	0	0	0	0	4	78	0	0
愛川町	1	0	0	0	5	0	6	0	1	2	69	0	0
清川村	0	0	0	0	4	0	0	0	0	11	0	0	0
町村計	4	20	0	29	48	0	11	6	3	119	391	0	0
県計（除指定都市）	63	339	10	522	955	0	121	128	20	488	3,969	0	0
県計	2,094	619	299	1,194	2,874	17	283	1,633	108	25,691	9,821	1,309	1,118

(単位：人)

第11表 市町村別・地位別職員数（一般行政職）

市町村名	合 計 イ=ロ+ヌ					係長級以上 ロ=ニ+ホ+ヘ+チ+リ					その他の職員・その他の計 ヌ=ル+ヲ				
	職員数			対前年増減職員数		職員数			対前年増減職員数		職員数			対前年増減職員数	
	計	うち相当職員数	うち女性職員数	職員数	相当職員数	計	うち相当職員数	うち女性職員数	職員数	相当職員数	計	うち相当職員数	うち女性職員数	職員数	相当職員数
横浜市	12,832	111	5,485	64	4	3,659	111	893	58	4	9,173		4,592	6	
川崎市	5,579	1,243	1,893	109	48	2,130	1,243	376	39	48	3,449		1,517	70	
相模原市	2,858	1,039	1,070	5	△ 17	2,083	1,039	785	0	△ 17	775		285	5	
指定都市計	21,269	2,393	8,448	178	35	7,872	2,393	2,054	97	35	13,397	0	6,394	81	
横須賀市	1,538	185	464	△ 18	25	532	185	79	△ 2	25	1,006		385	△ 16	
平塚市	1,067	3	305	14	0	258	3	25	△ 1	0	809		280	15	
鎌倉市	765	6	272	△ 2	3	292	6	63	△ 7	3	473		209	5	
藤沢市	1,566	170	528	25	△ 4	910	170	241	8	△ 4	656		287	17	
小田原市	882	7	290	3	0	329	7	48	△ 8	0	553		242	11	
茅ヶ崎市	971	41	405	5	△ 2	326	41	67	3	△ 2	645		338	2	
逗子市	243	45	99	10	3	97	45	27	△ 2	3	146		72	12	
三浦市	253	0	75	△ 3	0	110	0	15	△ 2	0	143		60	△ 1	
秦野市	533	29	144	8	0	183	29	32	△ 1	0	350		112	9	
厚木市	929	304	273	3	△ 21	571	304	145	△ 17	△ 21	358		128	20	
大和市	868	31	337	11	5	235	31	45	4	5	633		292	7	
伊勢原市	394	153	123	11	3	208	153	55	3	3	186		68	8	
海老名市	472	81	185	1	△ 7	182	81	50	△ 1	△ 7	290		135	2	
座間市	402	80	127	8	11	188	80	25	13	11	214		102	△ 5	
南足柄市	217	2	83	7	△ 45	86	2	27	△ 45	△ 45	131		56	52	
綾瀬市	358	45	125	△ 1	4	160	45	37	△ 1	4	198		88	0	
市計（除指定都市）	11,458	1,182	3,835	82	△ 25	4,667	1,182	981	△ 56	△ 25	6,791		2,854	138	
市 計	32,727	3,575	12,283	260	10	12,539	3,575	3,035	41	10	20,188		9,248	219	
葉山町	153	5	42	3	0	72	5	11	2	0	81		31	1	
寒川町	239	72	75	0	0	117	72	31	△ 2	0	122		44	2	
大磯町	166	25	55	2	7	74	25	17	1	7	92		38	1	
二宮町	152	14	36	3	△ 2	71	14	12	△ 3	△ 2	81		24	6	
中井町	73	14	17	2	1	43	14	10	3	1	30		7	△ 1	
大井町	89	0	19	△ 2	0	61	0	10	△ 1	0	28		9	△ 1	
松田町	88	4	29	0	△ 1	36	4	7	0	△ 1	52		22	0	
山北町	97	0	21	△ 1	0	45	0	8	△ 2	0	52		13	1	
開成町	86	0	24	5	△ 1	49	0	10	4	△ 1	37		14	1	
箱根町	195	4	55	7	0	83	4	21	△ 1	0	112		34	8	
真鶴町	71	0	19	△ 4	0	32	0	6	△ 3	0	39		13	△ 1	
湯河原町	137	6	42	1	△ 2	72	6	19	0	△ 2	65		23	1	
愛川町	192	11	37	2	4	88	11	18	△ 4	4	104		19	6	
清川村	51	20	10	△ 2	△ 3	34	20	6	△ 5	△ 3	17		4	3	
町村計	1,789	175	481	16	3	877	175	186	△ 11	3	912		295	27	
県計（除指定都市）	13,247	1,357	4,316	98	△ 22	5,544	1,357	1,167	△ 67	△ 22	7,703		3,149	165	
県 計	34,516	3,750	12,764	276	13	13,416	3,750	3,221	30	13	21,100		9,543	246	

(単位：人)

市町村名	部(局)長級 ニ					部次長級 ホ					課長級 ヘ				
	職員数			対前年増減職員数		職員数			対前年増減職員数		職員数			対前年増減職員数	
	計	うち相当職員数	うち女性職員数	職員数	相当職員数	計	うち相当職員数	うち女性職員数	職員数	相当職員数	計	うち相当職員数	うち女性職員数	職員数	相当職員数
横浜市	283	0	38	5	0	0	0	0	0	0	825	0	162	1	0
川崎市	169	86	21	3	△ 1	0	0	0	0	0	547	331	91	13	18
相模原市	34	9	6	△ 1	△ 4	72	16	15	△ 4	0	289	136	52	△ 25	△ 36
指定都市計	486	95	65	7	△ 5	72	16	15	△ 4	0	1,661	467	305	△ 11	△ 18
横須賀市	26	0	1	3	0	0	0	0	0	0	110	0	12	△ 2	0
平塚市	20	3	1	△ 1	0	0	0	0	0	0	77	0	7	0	0
鎌倉市	11	0	1	0	△ 1	32	0	3	1	0	59	0	9	1	0
藤沢市	23	3	1	0	△ 1	53	33	5	△ 3	△ 4	150	112	18	2	0
小田原市	20	0	1	1	0	25	4	3	2	0	68	0	7	△ 2	0
茅ヶ崎市	21	0	2	0	0	4	4	0	△ 1	△ 1	107	32	24	3	2
逗子市	10	2	0	0	0	14	7	4	0	0	27	8	3	0	2
三浦市	11	0	0	0	0	0	0	0	0	0	40	0	4	1	0
秦野市	14	3	2	0	0	1	0	0	0	0	69	17	14	2	2
厚木市	26	4	2	0	0	1	1	0	△ 2	△ 2	101	20	13	2	1
大和市	17	5	3	0	0	29	26	2	5	5	42	0	6	△ 3	0
伊勢原市	31	15	3	△ 1	△ 1	0	0	0	0	0	58	19	9	△ 4	△ 4
海老名市	12	0	2	0	△ 1	28	19	6	△ 1	1	35	0	6	4	0
座間市	12	0	2	△ 1	0	2	0	0	0	0	65	25	11	△ 1	△ 3
南足柄市	9	0	2	1	0	3	0	1	1	△ 1	31	1	8	1	0
綾瀬市	12	0	0	0	0	10	0	1	△ 2	0	41	5	7	3	0
市計(除指定都市)	275	35	23	2	△ 4	202	94	25	0	△ 2	1,080	239	158	7	0
市計	761	130	88	9	△ 9	274	110	40	△ 4	△ 2	2,741	706	463	△ 4	△ 18
葉山町	7	1	0	△ 1	△ 1	0	0	0	0	0	20	0	1	0	0
寒川町	10	0	0	0	0	1	1	0	0	0	31	1	7	△ 1	△ 1
大磯町	11	5	1	1	1	0	0	0	0	0	24	8	4	△ 3	0
二宮町	8	3	1	1	1	0	0	0	0	0	20	2	3	0	1
中井町	0	0	0	0	0	2	2	0	0	0	10	0	0	0	0
大井町	0	0	0	0	0	3	0	0	1	0	11	0	1	△ 1	0
松田町	2	0	0	1	0	0	0	0	0	0	10	1	2	△ 1	0
山北町	2	0	0	0	0	0	0	0	0	0	14	0	3	2	0
開成町	4	0	0	2	0	0	0	0	△ 1	△ 1	9	0	2	△ 2	0
箱根町	5	0	0	0	0	0	0	0	0	0	19	4	2	2	0
真鶴町	1	0	0	△ 2	0	0	0	0	0	0	10	0	1	2	0
湯河原町	5	0	1	0	0	0	0	0	0	0	22	2	2	△ 1	0
愛川町	9	4	2	3	3	0	0	0	0	0	31	7	5	0	1
清川村	2	2	0	△ 1	2	0	0	0	0	0	13	4	1	2	0
町村計	66	15	5	4	6	6	3	0	0	△ 1	244	29	34	△ 1	1
県計(除指定都市)	341	50	28	6	2	208	97	25	0	△ 3	1,324	268	192	6	1
県計	827	145	93	13	△ 3	280	113	40	△ 4	△ 3	2,985	735	497	△ 5	△ 17

(単位：人)

市町村名	課長補佐級・係長級の計 ト=チ+リ					課長補佐級 チ					係長級 リ				
	職員数		対前年増減職員数			職員数		対前年増減職員数			職員数		対前年増減職員数		
	計	うち相当職員数	うち女性職員数	職員数	相当職員数	計	うち相当職員数	うち女性職員数	職員数	相当職員数	計	うち相当職員数	うち女性職員数	職員数	相当職員数
横浜市	2,551	111	693	52	4	484	0	112	4	0	2,067	111	581	48	4
川崎市	1,414	826	264	23	31	353	3	68	13	0	1,061	823	196	10	31
相模原市	1,688	878	712	30	23	950	498	452	2	△ 5	738	380	260	28	28
指定都市計	5,653	1,815	1,669	105	58	1,787	501	632	19	△ 5	3,866	1,314	1,037	86	63
横須賀市	396	185	66	△ 3	25	0	0	0	0	0	396	185	66	△ 3	25
平塚市	161	0	17	0	0	2	0	1	△ 1	0	159	0	16	1	0
鎌倉市	190	6	50	△ 9	4	77	0	24	△ 7	0	113	6	26	△ 2	4
藤沢市	684	22	217	9	1	205	22	71	△ 1	1	479	0	146	10	0
小田原市	216	3	37	△ 9	0	104	1	18	△ 12	0	112	2	19	3	0
茅ヶ崎市	194	5	41	1	△ 3	174	5	36	12	△ 3	20	0	5	△ 11	0
逗子市	46	28	20	△ 2	1	1	0	0	△ 1	0	45	28	20	△ 1	1
三浦市	59	0	11	△ 3	0	0	0	0	0	0	59	0	11	△ 3	0
秦野市	99	9	16	△ 3	△ 2	0	0	0	0	0	99	9	16	△ 3	△ 2
厚木市	443	279	130	△ 17	△ 20	0	0	0	0	0	443	279	130	△ 17	△ 20
大和市	147	0	34	2	0	17	0	9	1	0	130	0	25	1	0
伊勢原市	119	119	43	8	8	72	72	18	7	7	47	47	25	1	1
海老名市	107	62	36	△ 4	△ 7	46	39	19	△ 6	△ 4	61	23	17	2	△ 3
座間市	109	55	12	15	14	16	16	4	3	3	93	39	8	12	11
南足柄市	43	1	16	△ 48	△ 44	4	1	2	0	0	39	0	14	△ 48	△ 44
綾瀬市	97	40	29	△ 2	4	0	0	0	0	0	97	40	29	△ 2	4
市計（除指定都市）	3,110	814	775	△ 65	△ 19	718	156	202	△ 5	4	2,392	658	573	△ 60	△ 23
市 計	8,763	2,629	2,444	40	39	2,505	657	834	14	△ 1	6,258	1,972	1,610	26	40
葉山町	45	4	10	3	1	25	0	6	4	0	20	4	4	△ 1	1
寒川町	75	70	24	△ 1	1	41	36	14	5	2	34	34	10	△ 6	△ 1
大磯町	39	12	12	3	6	19	7	8	7	6	20	5	4	△ 4	0
二宮町	43	9	8	△ 4	△ 4	7	1	1	0	△ 1	36	8	7	△ 4	△ 3
中井町	31	12	10	3	1	14	0	2	3	0	17	12	8	0	1
大井町	47	0	9	△ 1	0	19	0	2	△ 2	0	28	0	7	1	0
松田町	24	3	5	0	△ 1	7	0	2	1	0	17	3	3	△ 1	△ 1
山北町	29	0	5	△ 4	0	13	0	2	△ 6	0	16	0	3	2	0
開成町	36	0	8	5	0	23	0	5	3	0	13	0	3	2	0
箱根町	59	0	19	△ 3	0	27	0	9	0	0	32	0	10	△ 3	0
真鶴町	21	0	5	△ 3	0	5	0	0	△ 4	0	16	0	5	1	0
湯河原町	45	4	16	1	△ 2	23	4	8	1	△ 2	22	0	8	0	0
愛川町	48	0	11	△ 7	0	27	0	5	△ 3	0	21	0	6	△ 4	0
清川村	19	14	5	△ 6	△ 5	10	10	3	△ 2	△ 2	9	4	2	△ 4	△ 3
町村計	561	128	147	△ 14	△ 3	260	58	67	7	3	301	70	80	△ 21	△ 6
県計（除指定都市）	3,671	942	922	△ 79	△ 22	978	214	269	2	7	2,693	728	653	△ 81	△ 29
県 計	9,324	2,757	2,591	26	36	2,765	715	901	21	2	6,559	2,042	1,690	5	34

(単位：人)

市町村名	その他の職員・その他の計 ヌ＝ル＋ヲ					その他の職員 ル					その他 ヲ				
	職員数		対前年増減職員数		職員数		対前年増減職員数		職員数		対前年増減職員数				
	計	うち相当職員数	うち女性職員数	職員数	相当職員数	計	うち相当職員数	うち女性職員数	職員数	相当職員数	計	うち相当職員数	うち女性職員数	職員数	相当職員数
横浜市	9,173		4,592	6		9,173		4,592	6		0		0	0	
川崎市	3,449		1,517	70		2,962		1,272	△ 4		487		245	74	
相模原市	775		285	5		775		285	5		0		0	0	
指定都市計	13,397		6,394	81		12,910		6,149	7		487		245	74	
横須賀市	1,006		385	△ 16		1,006		385	△ 16		0		0	0	
平塚市	809		280	15		809		280	15		0		0	0	
鎌倉市	473		209	5		473		209	5		0		0	0	
藤沢市	656		287	17		656		287	17		0		0	0	
小田原市	553		242	11		553		242	11		0		0	0	
茅ヶ崎市	645		338	2		645		338	2		0		0	0	
逗子市	146		72	12		146		72	12		0		0	0	
三浦市	143		60	△ 1		143		60	△ 1		0		0	0	
秦野市	350		112	9		333		110	7		17		2	2	
厚木市	358		128	20		358		128	20		0		0	0	
大和市	633		292	7		633		292	7		0		0	0	
伊勢原市	186		68	8		186		68	8		0		0	0	
海老名市	290		135	2		290		135	2		0		0	0	
座間市	214		102	△ 5		214		102	△ 5		0		0	0	
南足柄市	131		56	52		131		56	52		0		0	0	
綾瀬市	198		88	0		177		70	△ 2		21		18	2	
市計（除指定都市）	6,791		2,854	138		6,753		2,834	134		38		20	4	
市 計	20,188		9,248	219		19,663		8,983	141		525		265	78	
葉山町	81		31	1		81		31	1		0		0	0	
寒川町	122		44	2		122		44	2		0		0	0	
大磯町	92		38	1		92		38	1		0		0	0	
二宮町	81		24	6		81		24	6		0		0	0	
中井町	30		7	△ 1		30		7	△ 1		0		0	0	
大井町	28		9	△ 1		28		9	△ 1		0		0	0	
松田町	52		22	0		50		21	4		2		1	△ 4	
山北町	52		13	1		52		13	1		0		0	0	
開成町	37		14	1		37		14	1		0		0	0	
箱根町	112		34	8		112		34	8		0		0	0	
真鶴町	39		13	△ 1		39		13	△ 1		0		0	0	
湯河原町	65		23	1		65		23	1		0		0	0	
愛川町	104		19	6		104		19	6		0		0	0	
清川村	17		4	3		17		4	3		0		0	0	
町村計	912		295	27		910		294	31		2		1	△ 4	
県計（除指定都市）	7,703		3,149	165		7,663		3,128	165		40		21	0	
県 計	21,100		9,543	246		20,573		9,277	0		527		266	74	

(単位：人)

第12表 類似団体別職員数の状況 中部門単純値による比較

	議会	総務					税務	民生	衛生				
		総務一般	企画開発	住民関連	その他	計			衛生	公害	清掃	環境保全	計
中核市	0.46	4.93	1.08	4.77	0.12	10.90	3.22	13.71	4.35	0.32	3.38	0.27	8.32
横須賀市	0.43	5.44	1.81	5.77	0.00	13.02	3.58	10.66	4.91	0.28	5.04	0.53	10.76
施行時特例市	0.48	5.61	1.29	5.13	0.20	12.23	3.23	14.44	2.71	0.34	2.89	0.34	6.28
平塚市	0.51	3.82	1.87	5.34	0.23	11.26	3.23	12.27	1.68	0.51	5.30	0.47	7.95
小田原市	0.63	6.65	2.43	7.29	0.00	16.37	3.64	10.24	2.80	0.21	3.43	0.53	6.97
茅ヶ崎市	0.53	4.91	0.74	6.09	0.00	11.74	2.70	10.76	4.25	0.37	4.42	0.33	9.37
厚木市	0.58	4.43	1.48	5.45	0.00	11.35	3.49	10.77	2.28	0.27	3.89	0.58	7.02
大和市	0.41	4.36	1.00	3.73	0.17	9.25	2.90	11.41	2.74	0.25	3.65	0.29	6.93
市Ⅳ-3	0.50	5.14	1.10	5.03	0.14	11.42	3.26	15.41	2.53	0.26	2.58	0.42	5.79
鎌倉市	0.68	5.37	3.45	6.10	0.00	14.91	3.61	12.20	1.75	0.23	5.25	0.56	7.79
藤沢市	0.36	3.55	1.12	5.87	0.00	10.54	2.84	12.27	3.64	0.41	5.03	0.46	9.54
秦野市	0.62	5.30	0.75	4.92	0.00	10.97	2.93	11.59	1.75	0.19	1.56	0.81	4.30
市Ⅲ-3	0.62	6.53	1.26	5.01	0.20	13.01	3.70	14.32	2.80	0.16	2.09	0.40	5.45
伊勢原市	0.70	6.09	1.20	3.59	0.00	10.88	2.99	10.98	2.59	0.20	2.69	0.30	5.79
海老名市	0.51	6.61	0.44	5.07	0.00	12.12	2.86	12.49	1.69	0.07	3.67	0.66	6.10
座間市	0.46	5.08	0.46	4.85	0.38	10.77	2.50	12.59	1.74	0.23	4.25	0.68	6.90
市Ⅱ-3	0.78	8.23	1.55	4.91	0.08	14.78	4.07	15.71	3.30	0.20	1.90	0.37	5.77
逗子市	0.67	7.05	2.68	6.21	0.00	15.94	3.86	12.92	2.35	0.00	6.88	0.00	9.23
市Ⅱ-2	0.81	9.20	1.52	5.12	0.12	15.96	4.23	18.11	3.87	0.27	1.65	0.39	6.18
綾瀬市	1.06	8.36	1.18	4.83	0.35	14.73	3.42	13.31	2.47	0.24	3.53	0.35	6.60
市Ⅰ-2	1.18	11.94	2.38	6.07	0.11	20.50	4.97	18.68	4.73	0.27	1.66	0.43	7.10
南足柄市	0.96	10.56	2.40	5.28	0.00	18.25	4.32	12.73	5.52	0.24	1.68	0.48	7.92
市Ⅰ-1	1.37	14.98	2.82	6.72	0.14	24.67	5.94	20.48	6.24	0.17	1.58	0.50	8.48
三浦市	1.41	15.08	1.65	6.83	0.00	23.56	4.24	6.13	3.77	0.00	6.83	0.71	11.31

* 数値は人口1万人あたりの職員数

* 端数処理の関係で各部門の計がその内訳と合わない場合がある。

	労働	農林水産				商工			土木					一般行政 計	
		農業	林業	水産業	計	商工	観光	計	土木	建築	都市計画	ダム	下水		計
中核市	0.10	1.28	0.16	0.09	1.53	0.67	0.55	1.21	2.93	1.80	2.02		0.06	6.81	46.25
横須賀市	0.05	0.35	0.00	0.33	0.68	0.81	0.78	1.59	4.23	2.27	1.84	0.00	0.00	8.34	49.09
施行時特例市	0.13	1.20	0.09	0.07	1.36	0.73	0.46	1.19	2.78	1.62	2.09		0.08	6.57	45.92
平塚市	0.04	1.01	0.00	0.12	1.13	0.70	0.19	0.90	2.73	1.91	3.27	0.00	0.19	8.10	45.39
小田原市	0.11	1.16	0.26	0.37	1.79	0.84	0.90	1.74	3.59	2.01	2.43	0.00	0.00	8.02	49.52
茅ヶ崎市	0.20	0.45	0.00	0.20	0.65	0.45	0.33	0.78	2.58	1.19	2.25	0.00	0.49	6.50	43.24
厚木市	0.09	1.16	0.04	0.00	1.21	0.72	0.40	1.12	3.31	2.19	2.73	0.00	0.27	8.49	44.12
大和市	0.08	0.29	0.00	0.00	0.29	0.29	0.17	0.46	1.70	1.29	1.70	0.00	0.00	4.69	36.43
市Ⅳ-3	0.07	0.70	0.04	0.06	0.80	0.45	0.27	0.72	2.59	1.68	2.03		0.05	6.35	44.31
鎌倉市	0.17	0.23	0.00	0.23	0.45	0.28	0.56	0.85	3.16	1.69	3.28	0.00	0.00	8.13	48.80
藤沢市	0.11	0.48	0.00	0.07	0.55	0.25	0.20	0.46	3.16	1.78	1.46	0.00	0.00	6.39	43.06
秦野市	0.06	0.94	0.25	0.00	1.18	0.44	0.50	0.94	2.93	1.93	2.81	0.00	0.00	7.67	40.27
市Ⅲ-3	0.08	1.25	0.13	0.07	1.44	0.70	0.50	1.19	2.69	1.57	2.17		0.09	6.51	46.33
伊勢原市	0.00	2.00	0.00	0.00	2.00	0.50	0.60	1.10	2.79	1.20	2.39	0.00	0.10	6.49	40.91
海老名市	0.00	0.81	0.00	0.00	0.81	0.81	0.00	0.81	2.13	1.40	2.64	0.00	0.07	6.24	41.94
座間市	0.00	0.30	0.00	0.00	0.30	0.30	0.15	0.46	1.29	0.76	1.21	0.00	0.00	3.26	37.24
市Ⅱ-3	0.08	1.45	0.16	0.11	1.72	0.84	0.54	1.39	2.82	1.21	1.92		0.02	5.97	50.28
逗子市	0.00	0.00	0.00	0.17	0.17	0.50	0.17	0.67	1.85	0.50	1.34	0.00	0.00	3.69	47.15
市Ⅱ-2	0.10	2.34	0.34	0.15	2.83	1.21	0.89	2.11	3.27	1.49	1.90	0.01	0.05	6.73	57.07
綾瀬市	0.00	0.94	0.00	0.00	0.94	1.41	0.00	1.41	3.06	1.18	3.42	0.00	0.00	7.66	49.12
市Ⅰ-2	0.10	3.73	0.58	0.23	4.54	1.48	1.34	2.82	4.03	1.22	1.84		0.05	7.14	67.04
南足柄市	0.24	1.92	0.72	0.00	2.64	0.48	0.48	0.96	2.64	1.44	2.16	0.00	0.00	6.24	54.26
市Ⅰ-1	0.13	6.22	0.81	0.63	7.66	1.70	2.13	3.83	5.11	1.65	1.60	0.02	0.05	8.43	80.99
三浦市	0.24	1.65	0.00	1.18	2.83	1.18	1.65	2.83	4.24	0.94	3.06	0.00	0.00	8.25	60.79

* 数値は人口1万人あたりの職員数

* 端数処理の関係で各部門の計がその内訳と合わない場合がある。

	教育								消防	特別行政 計	普通会計 計
	教育一般	社会教育	保健体育	学校以外の教育計	義務教育	その他の学校教育	学校教育計	計			
中核市	2.05	2.08	0.85	4.98	1.86	2.02	3.88	8.86	8.68	17.54	63.79
横須賀市	2.19	1.64	0.60	4.43	4.74	1.71	6.45	10.88	12.65	23.53	72.62
施行時特例市	2.33	2.39	0.94	5.66	1.59	1.47	3.06	8.72	9.30	18.02	63.94
平塚市	3.23	3.47	1.05	7.75	2.69	0.35	3.04	10.79	10.56	21.35	66.74
小田原市	2.01	2.43	1.21	5.65	0.69	1.16	1.85	7.50	19.69	27.19	76.71
茅ヶ崎市	2.50	1.96	0.29	4.74	3.84	0.00	3.84	8.59	10.55	19.14	62.38
厚木市	2.91	2.77	1.70	7.38	0.76	0.00	0.76	8.14	11.53	19.67	63.79
大和市	2.12	1.62	1.00	4.73	0.71	0.00	0.71	5.44	9.88	15.31	51.74
市Ⅳ-3	2.22	2.34	0.71	5.27	2.12	1.45	3.57	8.85	7.71	16.56	60.87
鎌倉市	2.49	2.94	0.45	5.87	2.71	0.00	2.71	8.58	13.84	22.42	71.22
藤沢市	1.46	1.71	0.82	3.98	3.62	0.00	3.62	7.60	10.65	18.25	61.31
秦野市	1.99	1.06	0.56	3.62	1.37	3.43	4.80	8.42	12.59	21.01	61.28
市Ⅲ-3	2.56	2.51	1.05	6.13	0.93	0.90	1.83	7.96	6.40	14.36	60.69
伊勢原市	2.39	1.70	0.80	4.89	2.20	0.00	2.20	7.08	12.77	19.86	60.77
海老名市	3.01	0.81	0.00	3.82	0.44	0.00	0.44	4.26	13.66	17.92	59.87
座間市	1.59	2.50	0.38	4.47	2.05	0.00	2.05	6.52	11.76	18.28	55.52
市Ⅱ-3	2.91	2.80	0.99	6.70	0.82	1.24	2.06	8.76	4.61	13.37	63.64
逗子市	2.85	1.17	0.17	4.19	2.85	0.00	2.85	7.05	14.77	21.81	68.96
市Ⅱ-2	2.84	3.43	1.49	7.76	1.03	1.77	2.80	10.56	6.24	16.80	73.87
綾瀬市	3.65	1.65	0.35	5.65	0.00	0.00	0.00	5.65	15.08	20.73	69.86
市Ⅰ-2	3.56	3.92	1.67	9.14	1.12	2.44	3.56	12.70	6.05	18.75	85.79
南足柄市	2.88	2.64	0.72	6.24	2.64	4.32	6.96	13.21	0.00	13.21	67.47
市Ⅰ-1	4.33	4.54	1.92	10.79	1.24	2.33	3.57	14.37	8.95	23.32	104.30
三浦市	3.30	2.36	0.94	6.60	0.00	0.00	0.00	6.60	0.00	6.60	67.38

* 数値は人口1万人あたりの職員数

* 端数処理の関係で各部門の計がその内訳と合わない場合がある。

	議会	総務					税務	民生	衛生				
		総務一般	企画開発	住民関連	その他	計			衛生	公害	清掃	環境保全	計
町村V-2	0.95	9.17	1.65	4.74	0.05	15.61	4.61	14.93	4.60	0.09	1.10	0.40	6.19
葉山町	1.22	9.42	1.82	5.47	0.00	16.71	4.56	11.24	1.82	0.00	11.54	0.91	14.28
寒川町	1.02	8.99	1.43	8.17	0.00	18.60	4.09	7.15	2.86	0.41	1.84	0.41	5.52
大磯町	0.92	9.17	1.53	4.59	0.00	15.29	3.67	11.62	3.67	0.00	2.75	1.22	7.64
二宮町	1.06	9.53	3.18	6.00	0.00	18.71	3.18	8.12	5.65	0.00	1.77	0.35	7.77
湯河原町	1.22	13.47	0.00	3.67	0.00	17.15	5.31	26.13	5.72	0.00	3.27	0.00	8.98
町村V-1	1.03	10.19	1.92	5.29	0.04	17.44	5.06	19.99	4.90	0.20	0.60	0.26	5.95
愛川町	1.00	9.01	1.50	4.25	0.00	14.76	4.75	17.26	4.25	0.00	3.00	0.25	7.50
町村IV-2	1.48	13.93	3.07	6.54	0.05	23.59	6.16	20.47	7.10	0.15	1.16	0.26	8.67
大井町	1.15	12.70	1.15	6.35	0.00	20.21	5.77	9.82	4.62	0.58	1.15	0.58	6.93
開成町	1.10	11.52	2.20	4.94	0.00	18.66	4.94	6.59	6.04	0.00	0.55	1.65	8.23
町村III-2	1.79	15.74	3.98	7.05	0.17	26.95	7.21	22.04	8.52	0.08	1.06	0.36	10.03
松田町	1.83	13.72	9.15	8.23	0.00	31.10	6.40	8.23	3.66	0.00	3.66	0.00	7.32
山北町	2.01	19.08	10.04	9.04	0.00	38.15	8.03	29.12	7.03	1.00	3.01	2.01	13.05
箱根町	2.68	30.37	8.93	18.76	0.00	58.06	14.29	49.13	9.83	0.00	9.83	3.57	23.22
町村II-2	2.61	21.38	5.76	8.43	0.12	35.68	9.11	29.40	10.26	0.04	1.95	0.74	12.99
真鶴町	2.81	29.52	2.81	7.03	0.00	39.35	9.84	12.65	9.84	0.00	0.00	0.00	9.84
町村II-1	2.56	20.60	5.66	8.44	0.07	34.77	8.71	28.85	10.53	0.17	0.67	0.34	11.71
中井町	2.16	15.12	4.32	8.64	0.00	28.07	7.56	8.64	6.48	0.00	0.00	1.08	7.56
町村I-2	5.68	50.22	11.15	12.56	1.27	75.20	13.16	44.88	23.38	0.33	2.27	0.80	26.78
清川村	6.94	27.75	17.34	17.34	0.00	62.43	17.34	17.34	31.22	0.00	13.87	0.00	45.09

* 数値は人口1万人あたりの職員数

* 端数処理の関係で各部門の計がその内訳と合わない場合がある。

	労働	農林水産				商工			土木					一般行政 計	
		農業	林業	水産業	計	商工	観光	計	土木	建築	都市計画	ダム	下水		計
町村V-2	0.04	2.36	0.17	0.05	2.58	0.86	0.51	1.37	2.86	0.77	1.83		0.02	5.46	51.74
葉山町	0.00	0.30	0.00	0.30	0.61	0.30	0.61	0.91	4.86	0.91	3.04	0.00	0.00	8.81	58.33
寒川町	0.00	1.23	0.00	0.00	1.23	1.84	0.00	1.84	2.45	0.41	3.68	0.00	0.00	6.54	45.98
大磯町	0.00	2.14	0.00	0.00	2.14	0.00	1.53	1.53	3.67	0.92	2.45	0.00	0.00	7.03	49.83
二宮町	0.00	2.47	0.00	0.00	2.47	0.71	0.00	0.71	1.77	0.00	2.12	0.00	0.00	3.88	45.90
湯河原町	0.00	1.63	0.41	0.00	2.04	0.41	4.08	4.49	2.45	0.41	3.27	0.00	0.00	6.12	71.45
町村V-1	0.13	3.55	0.33	0.08	3.97	1.16	0.86	2.02	3.29	0.67	1.67	0.01	0.07	5.71	61.31
愛川町	0.25	2.00	0.00	0.00	2.00	0.50	0.75	1.25	4.75	0.75	1.25	0.00	0.25	7.00	55.78
町村IV-2	0.13	4.27	0.57	0.38	5.22	1.38	1.28	2.66	4.78	1.41	1.51		0.01	7.71	76.10
大井町	0.00	1.73	0.00	0.00	1.73	0.58	1.15	1.73	3.46	0.00	1.15	0.00	0.00	4.62	51.97
開成町	0.00	1.65	0.00	0.00	1.65	1.65	0.00	1.65	1.65	0.55	2.20	0.00	0.00	4.39	47.19
町村III-2	0.01	6.10	0.67	0.47	7.25	1.27	1.89	3.16	5.69	1.37	1.22	0.04	0.06	8.37	86.81
松田町	0.00	7.32	0.00	0.00	7.32	1.83	0.91	2.74	3.66	0.00	2.74	0.00	0.00	6.40	71.36
山北町	0.00	6.02	2.01	0.00	8.03	3.01	3.01	6.02	7.03	1.00	2.01	0.00	0.00	10.04	114.46
箱根町	0.00	0.89	0.89	0.00	1.79	0.89	13.40	14.29	7.15	1.79	8.04	0.00	0.00	16.97	180.44
町村II-2	0.04	7.75	1.23	0.60	9.58	2.07	3.65	5.72	7.45	1.42	1.03		0.10	10.01	115.14
真鶴町	2.81	1.41	0.00	1.41	2.81	2.81	4.22	7.03	11.24	0.00	1.41	0.00	0.00	12.65	96.98
町村II-1	0.08	8.86	2.16	0.42	11.44	2.27	1.80	4.08	7.48	1.01	0.84			9.33	111.52
中井町	0.00	6.48	0.00	0.00	6.48	1.08	1.08	2.16	5.40	0.00	3.24	0.00	0.00	8.64	71.26
町村I-2	0.33	12.89	5.14	2.34	20.37	4.81	7.95	12.76	16.90	3.07	0.40		0.27	20.64	219.80
清川村	0.00	6.94	6.94	0.00	13.87	3.47	6.94	10.41	10.41	0.00	0.00	0.00	0.00	10.41	183.84

* 数値は人口1万人あたりの職員数

* 端数処理の関係で各部門の計がその内訳と合わない場合がある。

	教育								消防	特別行政 計	普通会計 計
	教育一般	社会教育	保健体育	学校以外の教育計	義務教育	その他の学校教育	学校教育計	計			
町村V-2	3.25	3.51	1.35	8.11	0.95	2.33	3.28	11.39	2.71	14.10	65.84
葉山町	4.25	1.82	0.61	6.68	4.86	0.00	4.86	11.54	16.71	28.25	86.58
寒川町	4.90	0.41	0.00	5.31	4.29	0.00	4.29	9.60	11.85	21.46	67.44
大磯町	3.36	3.67	0.00	7.03	0.31	3.67	3.97	11.01	14.06	25.07	74.90
二宮町	3.53	2.12	1.06	6.71	1.06	0.00	1.06	7.77	16.24	24.01	69.91
湯河原町	3.27	4.08	0.82	8.17	1.63	1.22	2.86	11.02	31.44	42.46	113.91
町村V-1	3.36	3.90	1.68	8.94	1.11	1.49	2.60	11.54	3.51	15.05	76.36
愛川町	3.00	3.00	1.50	7.50	1.25	0.00	1.25	8.76	16.76	25.51	81.30
町村IV-2	4.35	4.71	1.88	10.94	1.50	1.79	3.29	14.23	3.07	17.30	93.40
大井町	2.89	5.20	1.73	9.82	0.00	7.51	7.51	17.32	0.00	17.32	69.30
開成町	3.84	1.10	1.10	6.04	2.74	6.59	9.33	15.37	0.00	15.37	62.56
町村III-2	5.11	6.09	1.97	13.17	1.27	2.71	3.98	17.15	1.96	19.11	105.92
松田町	3.66	8.23	0.00	11.89	0.00	9.15	9.15	21.04	0.00	21.04	92.40
山北町	5.02	7.03	0.00	12.05	1.00	5.02	6.02	18.07	0.00	18.07	132.53
箱根町	9.83	14.29	1.79	25.90	3.57	2.68	6.25	32.16	89.33	121.48	301.92
町村II-2	7.24	6.48	2.79	16.50	0.66	3.39	4.06	20.56	1.54	22.10	137.25
真鶴町	2.81	7.03	2.81	16.87	0.00	4.22	4.22	21.08	0.00	21.08	118.06
町村II-1	7.14	6.35	2.14	15.63	1.84	3.25	5.09	20.72	1.97	22.69	134.21
中井町	5.40	6.48	0.00	11.88	1.08	12.96	14.04	25.91	0.00	25.91	97.17
町村I-2	12.96	10.35	2.60	25.91	1.47	6.08	7.55	33.46	3.74	37.20	257.00
清川村	10.41	6.94	3.47	20.81	0.00	17.34	17.34	38.15	0.00	38.15	221.99

* 数値は人口1万人あたりの職員数

* 端数処理の関係で各部門の計が
その内訳と合わない場合がある。

第13表 類似団体別職員数の状況 修正値による比較

	議 会	総 務					税 務	民 生			
		総務一般	企画開発	住民関連	その他	民 生		民 生			
						(市民センター等施設)		民生一般	福祉事務所	児童相談所等	保育所
中核市	0.46	4.99	1.08	5.00	0.45	0.34	3.22	2.15	4.24	0.48	6.37
横須賀市	0.43	5.72	1.59	5.72	0.96	0.00	3.68	1.39	4.08	1.08	3.33
施行時特例市	0.48	5.71	1.29	5.47	0.79	0.65	3.23	1.81	4.22	0.48	7.52
平塚市	0.51	4.05	1.64	5.26	0.31	0.39	3.19	1.21	5.38	0.00	5.22
小田原市	0.63	6.92	1.85	7.65	0.42	0.00	3.70	3.22	3.17	0.00	3.06
茅ヶ崎市	0.53	5.19	1.39	6.14	0.00	0.00	2.70	0.98	4.79	0.00	4.54
厚木市	0.58	4.65	1.43	5.41	0.00	0.00	3.58	1.43	5.81	0.00	3.40
大和市	0.41	4.69	1.04	3.69	0.00	0.21	2.82	3.36	3.11	0.00	4.36
市Ⅳ-3	0.50	5.22	1.10	5.31	0.68	0.36	3.26	2.63	3.95	0.52	7.31
鎌倉市	0.68	5.03	3.39	6.27	0.00	0.00	3.73	2.32	3.95	0.00	4.35
藤沢市	0.36	3.64	0.91	5.80	1.48	0.00	2.84	3.30	1.59	0.00	6.92
秦野市	0.62	5.55	0.69	5.17	0.62	0.00	2.93	1.06	3.99	0.00	6.42
市Ⅲ-3	0.62	6.63	1.26	5.34	0.46	0.63	3.70	2.22	5.00	0.42	6.01
伊勢原市	0.70	5.39	1.00	3.59	0.20	0.00	3.19	1.30	6.89	0.00	2.20
海老名市	0.51	6.98	0.44	5.00	0.00	0.00	2.94	0.73	5.00	0.00	5.88
座間市	0.46	5.08	0.38	4.93	0.00	0.38	2.58	0.76	5.92	0.00	5.54
市Ⅱ-3	0.78	8.39	1.55	6.18	1.43	0.70	4.07	2.31	5.78	0.64	7.53
逗子市	0.67	7.38	2.52	5.87	0.00	0.00	3.52	3.19	4.70	0.00	4.36
市Ⅱ-2	0.81	9.37	1.55	6.16	1.20	0.81	4.23	1.74	5.34	0.29	10.69
綾瀬市	0.94	8.48	0.47	5.30	0.00	0.35	3.65	0.12	6.36	0.00	5.07
市Ⅰ-2	1.18	12.20	2.41	7.69	1.71	1.15	4.97	2.91	5.20	0.62	11.14
南足柄市	1.20	9.60	1.92	5.04	0.00	0.00	4.32	0.00	8.64	0.00	3.36
市Ⅰ-1	1.37	15.04	2.82	8.15	1.23	1.30	5.94	2.89	7.18	0.58	11.47
三浦市	1.41	14.37	1.18	7.07	0.00	0.00	3.77	0.24	5.65	0.00	0.00

* 数値は人口1万人あたりの職員

* 端数処理の関係で各部門の計がその内訳と合わない場合がある。

	民生				衛生						
	民生				衛生						
	老人福祉施設	その他の社会福祉施設	各種年金保険関係	旧地域改善対策	衛生一般	保健センター等施設	保健所	と畜検査	試験研究養成機関	医療施設	火葬場墓地
中核市	0.15	0.77	0.23	0.26	0.72	1.04	2.74	0.28	0.32	0.16	0.16
横須賀市	0.00	0.43	0.40	0.00	0.78	0.73	2.42	0.00	0.55	0.00	0.15
施行時	0.21	1.21	0.25	0.17	1.38	1.44	2.90	0.37	0.47	0.32	0.13
平塚市	0.00	0.00	0.19	0.00	0.31	0.97	0.00	0.00	0.00	0.00	0.00
小田原市	0.00	0.42	0.16	0.05	0.37	1.69	0.00	0.00	0.00	0.00	0.21
茅ヶ崎市	0.00	0.00	0.29	0.00	0.00	0.00	3.48	0.00	0.00	0.00	0.08
厚木市	0.00	0.00	0.18	0.18	0.00	1.83	0.00	0.00	0.00	0.00	0.18
大和市	0.00	0.00	0.29	0.00	2.49	0.00	0.00	0.00	0.00	0.00	0.00
市Ⅳ-3	0.16	1.50	0.25	0.26	1.07	1.66	1.93		0.30	0.06	0.21
鎌倉市	0.00	1.02	0.28	0.00	1.69	0.00	0.00	0.00	0.00	0.00	0.00
藤沢市	0.00	0.00	0.11	0.05	1.18	0.00	1.80	0.00	0.34	0.00	0.00
秦野市	0.00	0.00	0.12	0.06	1.50	0.00	0.00	0.00	0.00	0.00	0.00
市Ⅲ-3	0.31	1.15	0.33	0.31	1.26	1.89	4.71		0.00	0.95	0.16
伊勢原市	0.00	0.00	0.30	0.20	2.30	0.00	0.00	0.00	0.00	0.00	0.00
海老名市	0.00	0.44	0.22	0.00	1.47	0.00	0.00	0.00	0.00	0.00	0.00
座間市	0.00	0.00	0.23	0.00	1.82	0.00	0.00	0.00	0.00	0.00	0.00
市Ⅱ-3	0.24	1.09	0.42	0.66	1.55	2.35			1.72	0.74	0.23
逗子市	0.00	0.34	0.17	0.00	1.68	0.00	0.00	0.00	0.00	0.00	0.00
市Ⅱ-2	0.82	1.22	0.47	0.59	1.57	2.73	0.16		1.75	0.12	0.24
綾瀬市	0.00	1.53	0.47	0.00	0.12	2.36	0.00	0.00	0.00	0.00	0.00
市Ⅰ-2	0.58	1.29	0.61	0.67	2.73	3.21			2.46	0.88	0.37
南足柄市	0.00	0.00	0.48	0.00	0.72	2.88	0.00	0.00	0.00	0.00	0.00
市Ⅰ-1	3.47	1.47	0.59	0.96	3.69	4.28			3.32	1.22	0.55
三浦市	0.00	0.00	0.71	0.00	4.01	0.00	0.00	0.00	0.00	0.00	0.00

* 数値は人口1万人あたりの職員

* 端数処理の関係で各部門の計がその内訳と合わない場合がある。

	衛 生							労 働		
	公 害	清 掃					環境保全	労 働		
	公 害	清掃一般	ごみ収集	ごみ処理	し尿収集	し尿処理		労働一般	職業能力開発校	勤労センター等施設
中核市	0.33	0.93	1.85	0.76	0.23	0.13	0.31	0.10		0.08
横須賀市	0.28	1.08	3.20	1.08	0.00	0.00	0.58	0.05	0.00	0.00
施行時特例市	0.35	0.77	1.87	0.50	0.43	0.16	0.36	0.12		0.07
平塚市	0.51	0.90	4.60	0.04	0.00	0.00	0.51	0.04	0.00	0.00
小田原市	0.21	0.69	2.43	0.48	0.00	0.05	0.53	0.11	0.00	0.00
茅ヶ崎市	0.37	0.94	3.40	0.41	0.00	0.00	0.37	0.20	0.00	0.00
厚木市	0.27	0.58	2.59	0.94	0.00	0.00	0.58	0.09	0.00	0.00
大和市	0.29	0.41	2.41	1.00	0.00	0.00	0.33	0.08	0.00	0.00
市Ⅳ-3	0.28	0.83	1.72	0.84		0.20	0.44	0.10		
鎌倉市	0.23	1.69	3.22	0.51	0.00	0.17	0.40	0.17	0.00	0.00
藤沢市	0.43	0.36	3.30	1.27	0.00	0.11	0.41	0.11	0.00	0.00
秦野市	0.19	0.56	1.18	0.00	0.00	0.00	0.81	0.06	0.00	0.00
市Ⅲ-3	0.24	0.91	1.44	0.61	0.33	0.23	0.56	0.13		0.11
伊勢原市	0.20	0.30	2.79	0.00	0.00	0.00	0.20	0.00	0.00	0.00
海老名市	0.07	1.32	2.86	0.00	0.15	0.00	0.44	0.00	0.00	0.00
座間市	0.23	0.46	3.79	0.00	0.00	0.00	0.68	0.00	0.00	0.00
市Ⅱ-3	0.32	0.88	1.87	0.95	1.52	0.39	0.52	0.20		0.16
逗子市	0.00	1.01	2.35	4.19	0.00	0.00	0.00	0.00	0.00	0.00
市Ⅱ-2	0.35	0.79	1.24	0.80	0.74	0.40	0.56	0.20		0.20
綾瀬市	0.35	1.06	2.24	0.00	0.47	0.00	0.35	0.00	0.00	0.00
市Ⅰ-2	0.50	0.79	2.10	1.20	0.46	0.48	0.64	0.29		0.27
南足柄市	0.24	0.72	0.00	1.20	0.00	0.00	0.48	0.24	0.00	0.00
市Ⅰ-1	0.43	1.01	1.66	1.09	1.20	0.71	0.88	0.43		0.24
三浦市	0.00	1.88	3.77	1.88	0.00	0.00	0.47	0.24	0.00	0.00

* 数値は人口1万人あたりの職員数

* 端数処理の関係で各部門の計がその内訳と合わない場合がある。

	農林水産				商工		土木			建築	都市計画	
	農業		林業	水産業	商工	観光	土木				都市計画一般	都市公園
	農業一般	試験研究養成機関					土木一般	用地買収	港湾・空港・海岸			
中核市	1.22	0.21	0.24	0.43	0.92	0.56	2.62	0.27	0.28	1.80	1.40	0.62
横須賀市	0.35	0.00	0.00	0.33	0.86	0.81	2.92	0.55	0.86	2.24	1.26	0.76
施行時特例市	1.20	0.13	0.21	0.27	0.88	0.46	2.60	0.25	0.13	1.62	1.47	0.62
平塚市	0.97	0.00	0.00	0.12	0.70	0.19	2.65	0.19	0.00	2.07	1.68	1.60
小田原市	1.16	0.00	0.26	0.42	0.69	0.95	3.33	0.32	0.00	2.06	1.74	0.84
茅ヶ崎市	0.57	0.00	0.00	0.12	0.49	0.37	2.09	0.29	0.00	1.31	2.09	0.45
厚木市	1.16	0.00	0.04	0.00	0.80	0.40	3.17	0.27	0.00	2.55	1.79	1.03
大和市	0.33	0.00	0.00	0.00	0.29	0.21	1.70	0.21	0.00	1.41	1.41	0.54
市Ⅳ-3	0.72		0.19	0.37	0.79	0.32	2.38	0.21	0.38	1.72	1.29	0.73
鎌倉市	0.23	0.00	0.00	0.23	0.28	0.40	3.50	0.00	0.00	1.75	2.20	1.02
藤沢市	0.48	0.00	0.00	0.07	0.27	0.20	3.10	0.14	0.00	1.80	0.93	0.55
秦野市	0.94	0.00	0.31	0.00	0.44	0.56	2.49	0.44	0.00	2.06	2.18	0.50
市Ⅲ-3	1.28		0.35	0.37	1.35	0.60	2.42	0.35	0.59	1.57	1.57	0.60
伊勢原市	2.10	0.00	0.00	0.00	0.60	0.70	2.79	0.20	0.00	1.20	1.50	0.80
海老名市	0.95	0.00	0.00	0.00	0.66	0.00	1.91	0.37	0.00	1.18	2.42	0.29
座間市	0.30	0.00	0.00	0.00	0.30	0.15	1.29	0.15	0.00	0.61	0.68	0.53
市Ⅱ-3	1.48		0.35	0.55	1.01	0.77	2.59	0.38	0.52	1.24	1.47	0.48
逗子市	0.00	0.00	0.00	0.17	0.50	0.17	1.34	0.50	0.00	0.50	0.67	0.67
市Ⅱ-2	2.34		0.58	0.91	2.65	0.98	2.98	0.43	0.49	1.51	1.45	0.54
綾瀬市	0.94	0.00	0.00	0.00	1.41	0.00	3.06	0.35	0.00	1.18	2.83	0.94
市Ⅰ-2	3.73		0.74	1.19	2.28	1.44	3.68	0.66	0.75	1.23	1.50	0.52
南足柄市	2.16	0.00	0.96	0.00	0.48	0.96	2.64	0.00	0.00	1.20	1.92	0.24
市Ⅰ-1	6.21	1.11	0.96	3.86	2.09	2.16	4.72	0.80	0.78	1.69	1.37	0.55
三浦市	1.65	0.00	0.00	1.18	0.94	1.65	3.53	0.47	0.00	1.18	2.59	0.71

* 数値は人口1万人あたりの職員数

* 端数処理の関係で各部門の計がその内訳と合わない場合がある。

	土 木		教 育								
	ダ ム	下 水	教育一般		社会教育				保健体育		
			教育一般	教育研究所等	社会教育一般	文化財保護	公民館	その他の社会教育施設	保健体育一般	給食センター	保健体育施設
中核市	0.02	0.27	1.76	0.35	0.53	0.39	0.61	0.93	0.47	0.48	0.18
横須賀市	0.00	0.00	1.89	0.30	0.43	0.15	0.00	1.08	0.50	0.00	0.00
施行時特例市	0.07	0.26	2.07	0.32	0.50	0.38	0.80	0.91	0.56	0.55	0.33
平塚市	0.00	0.23	2.34	0.78	0.27	0.27	1.21	2.03	0.97	0.12	0.00
小田原市	0.00	0.00	1.74	0.11	0.48	0.69	0.21	1.16	0.48	0.79	0.00
茅ヶ崎市	0.00	0.57	2.13	0.29	0.37	0.37	0.41	0.98	0.25	0.00	0.00
厚木市	0.00	0.27	2.24	0.58	0.31	0.31	1.48	0.63	1.43	0.31	0.00
大和市	0.00	0.00	1.70	0.50	0.75	0.25	0.17	0.62	0.83	0.29	0.00
市Ⅳ-3		0.25	2.02	0.29	0.50	0.26	0.52	1.23	0.51	0.53	0.17
鎌倉市	0.00	0.00	2.09	0.23	0.28	0.73	0.17	1.81	0.56	0.00	0.00
藤沢市	0.00	0.00	1.23	0.16	0.23	0.32	0.41	0.75	0.84	0.00	0.00
秦野市	0.00	0.00	1.75	0.19	0.44	0.31	0.00	0.44	0.44	0.00	0.00
市Ⅲ-3		0.39	2.38	0.41	0.75	0.43	0.84	1.15	0.59	0.80	0.16
伊勢原市	0.00	0.10	1.80	0.50	0.30	0.50	0.20	0.70	0.80	0.00	0.00
海老名市	0.00	0.07	2.50	0.44	0.59	0.29	0.00	0.00	0.00	0.00	0.00
座間市	0.00	0.00	1.44	0.15	1.14	0.15	0.46	0.76	0.38	0.00	0.00
市Ⅱ-3	0.19	0.34	2.83	0.41	0.98	0.61	0.72	1.04	0.64	0.67	0.46
逗子市	0.00	0.00	2.01	0.67	0.50	0.34	0.00	0.34	0.17	0.00	0.00
市Ⅱ-2	0.24	0.32	2.76	0.35	1.17	0.67	0.99	1.17	0.81	0.90	0.49
綾瀬市	0.00	0.00	2.95	0.47	1.18	0.47	0.00	0.00	0.00	0.35	0.00
市Ⅰ-2		0.56	3.50	0.38	1.67	0.82	1.08	1.33	1.01	1.09	0.72
南足柄市	0.00	0.00	2.88	0.24	1.20	0.72	0.24	1.20	0.72	0.00	0.00
市Ⅰ-1	0.67	0.42	4.29	0.58	1.91	1.09	1.46	1.34	1.22	1.33	0.88
三浦市	0.00	0.00	3.06	0.00	1.65	0.00	0.24	0.47	0.47	0.47	0.00

* 数値は人口1万人あたりの職員数

* 端数処理の関係で各部門の計がその内訳と合わない場合がある。

									消 防
	義務教育			その他の学校教育					
	小学校	中学校	特別支援学校(小・中学部)	高等学校	大学・短期大学	特別支援学校(高等部)	幼稚園	その他	
中核市	1.46	0.49	0.08	1.88	0.73	0.02	1.27	0.23	10.76
横須賀市	3.63	0.86	0.28	1.64	0.00	0.00	0.08	0.00	12.67
施行時特例市	1.29	0.45	0.21	2.62			1.32		10.56
平塚市	2.18	0.58	0.00	0.00	0.00	0.00	0.35	0.00	10.36
小田原市	0.79	0.00	0.00	0.00	0.00	0.00	1.37	0.00	19.16
茅ヶ崎市	3.52	0.45	0.00	0.00	0.00	0.00	0.00	0.00	10.47
厚木市	0.67	0.09	0.00	0.00	0.00	0.00	0.00	0.00	11.67
大和市	0.66	0.04	0.00	0.00	0.00	0.00	0.00	0.00	9.88
市Ⅳ-3	1.69	0.48	0.09	2.40	1.49		1.65	0.06	11.06
鎌倉市	2.20	0.51	0.00	0.00	0.00	0.00	0.00	0.00	13.72
藤沢市	3.14	0.43	0.07	0.00	0.00	0.00	0.00	0.00	10.67
秦野市	1.37	0.06	0.00	0.00	0.00	0.00	3.55	0.00	12.34
市Ⅲ-3	1.00	0.39	0.18	5.28			1.67		11.28
伊勢原市	2.00	0.30	0.00	0.00	0.00	0.00	0.00	0.00	12.77
海老名市	0.22	0.22	0.00	0.00	0.00	0.00	0.00	0.00	13.15
座間市	2.05	0.00	0.00	0.00	0.00	0.00	0.00	0.00	11.76
市Ⅱ-3	1.02	0.35		6.43			2.72		12.55
逗子市	2.18	0.67	0.00	0.00	0.00	0.00	0.00	0.00	14.60
市Ⅱ-2	1.07	0.56		5.57			2.59	1.16	13.39
綾瀬市	0.00	0.00	0.00	0.00	0.00	0.00	0.00	0.00	14.84
市Ⅰ-2	1.23	0.72	0.29	2.03	4.69		4.78		18.04
南足柄市	2.40	0.48	0.00	0.00	0.00	0.00	4.32	0.00	0.00
市Ⅰ-1	1.56	0.88	0.24	7.66	20.74		4.31		20.82
三浦市	0.00	0.00	0.00	0.00	0.00	0.00	0.00	0.00	0.00

* 数値は人口1万人あたりの職員数

* 端数処理の関係で各部門の計がその内訳と合わない場合がある。

	議 会	総 務					税 務	民 生			
		総務一般	企画開発	住民関連	その他	民 生					
						(市民センター等施設)		民生一般	福祉事務所	児童相談所等	保育所
町村V-2	0.95	9.46	1.69	5.85	0.73	0.97	4.61	6.53	1.59	0.76	8.46
葉山町	1.22	8.81	1.52	5.47	0.00	0.00	4.86	6.08	0.00	0.00	4.86
寒川町	1.02	8.58	1.84	6.74	0.00	0.00	4.09	6.74	0.00	0.00	0.00
大磯町	0.92	9.17	1.53	4.59	0.00	0.00	3.36	6.42	0.00	0.00	3.97
二宮町	1.06	11.30	2.82	6.00	0.00	0.00	3.53	4.59	0.00	0.00	3.18
湯河原町	1.22	13.06	0.00	3.27	0.00	0.00	6.53	6.94	0.00	0.00	18.78
町村V-1	1.03	10.56	1.96	7.49	1.73	0.75	5.06	6.81			14.96
愛川町	1.00	9.76	1.75	4.75	0.00	0.00	4.50	5.75	0.00	0.00	10.76
町村IV-2	1.48	14.55	3.19	10.03	2.56	0.95	6.16	8.01	1.79		13.29
大井町	1.15	12.70	1.15	6.35	0.00	0.00	6.35	4.62	0.00	0.00	4.62
開成町	1.65	12.62	1.65	6.04	0.00	0.00	4.94	4.94	0.00	0.00	0.00
町村III-2	1.79	17.19	4.12	10.73	1.87	1.93	7.21	8.86	6.90	0.85	16.37
松田町	1.83	12.81	10.06	8.23	0.00	0.00	6.40	7.32	0.00	0.00	0.00
山北町	2.01	21.08	9.04	9.04	0.00	0.00	8.03	8.03	0.00	0.00	21.08
箱根町	2.68	29.48	8.93	17.87	0.00	0.00	15.19	21.44	0.00	0.00	30.37
町村II-2	2.61	23.22	6.29	15.13	3.04	4.30	9.11	10.73	9.16		23.27
真鶴町	2.81	23.89	5.62	8.43	0.00	0.00	11.24	7.03	0.00	0.00	0.00
町村II-1	2.56	23.14	6.15	14.33	2.93	1.69	8.71	9.88	3.80		20.93
中井町	2.16	14.04	5.40	9.72	0.00	0.00	6.48	7.56	0.00	0.00	0.00
町村I-2	5.90	55.95	13.47	29.24	6.10	45.48	13.16	20.91	11.40		30.58
清川村	6.94	27.75	13.87	17.34	0.00	0.00	17.34	13.87	0.00	0.00	0.00

* 数値は人口1万人あたりの職員数

* 端数処理の関係で各部門の計がその内訳と合わない場合がある。

	民生				衛生						
	民生				衛生						
	老人福祉施設	その他の社会福祉施設	各種年金保険関係	旧地域改善対策	衛生一般	保健センター等施設	保健所	と畜検査	試験研究養成機関	医療施設	火葬場墓地
町村V-2	1.11	1.58	0.57	0.70	2.71	3.66					0.36
葉山町	0.00	0.30	0.30	0.00	1.22	0.00	0.00	0.00	0.00	0.00	0.00
寒川町	0.00	0.00	0.61	0.00	2.45	0.00	0.00	0.00	0.00	0.00	0.00
大磯町	0.00	0.00	0.61	0.00	0.00	3.97	0.00	0.00	0.00	0.00	0.00
二宮町	0.00	0.00	0.35	0.00	1.41	3.18	0.00	0.00	0.00	0.00	0.00
湯河原町	0.00	0.00	0.41	0.00	1.63	2.86	0.00	0.00	0.00	0.00	0.00
町村V-1	0.98	1.58	0.53	0.59	2.49	3.41				1.49	0.25
愛川町	0.00	0.25	0.50	0.00	3.00	0.00	0.00	0.00	0.00	0.00	0.25
町村IV-2	2.50	2.00	0.87	1.06	4.08	4.47				7.89	2.17
大井町	0.00	0.00	1.15	0.00	4.62	0.00	0.00	0.00	0.00	0.00	0.00
開成町	0.00	0.00	0.00	0.00	3.84	0.00	0.00	0.00	0.00	0.00	0.00
町村III-2	1.49	2.20	0.96	1.51	5.27	6.40			2.02	3.28	0.76
松田町	0.00	0.00	0.91	0.00	3.66	0.00	0.00	0.00	0.00	0.00	0.00
山北町	0.00	0.00	1.00	0.00	0.00	6.02	0.00	0.00	0.00	0.00	0.00
箱根町	0.00	0.00	0.00	0.00	7.15	0.89	0.00	0.00	0.00	0.00	0.00
町村II-2	6.77	3.70	1.55	1.87	7.40	6.89				9.78	1.97
真鶴町	0.00	0.00	1.41	0.00	8.43	0.00	0.00	0.00	0.00	0.00	0.00
町村II-1	4.48	2.98	1.67	6.52	7.86	7.72				1.60	1.63
中井町	0.00	0.00	1.08	0.00	5.40	0.00	0.00	0.00	0.00	0.00	0.00
町村I-2	26.26	18.54	4.27	3.41	15.35	13.72				39.73	
清川村	0.00	0.00	3.47	0.00	27.75	0.00	0.00	0.00	0.00	0.00	0.00

* 数値は人口1万人あたりの職員数

* 端数処理の関係で各部門の計が
その内訳と合わない場合がある。

	衛生							労働		
	公害	清掃					環境保全	労働		
	公害	清掃一般	ごみ収集	ごみ処理	し尿収集	し尿処理		労働一般	職業能力開発校	勤労センター等施設
町村Ⅴ-2	0.44	0.94	2.02	1.01		0.62	0.98	0.44		0.29
葉山町	0.00	2.73	7.29	1.22	0.00	0.00	0.91	0.00	0.00	0.00
寒川町	0.41	1.23	0.00	0.00	0.00	0.61	0.41	0.00	0.00	0.00
大磯町	0.00	2.45	0.00	0.31	0.00	0.00	1.22	0.00	0.00	0.00
二宮町	0.00	1.77	0.00	0.00	0.00	0.00	0.35	0.00	0.00	0.00
湯河原町	0.00	1.22	2.04	0.00	0.00	0.00	0.00	0.00	0.00	0.00
町村Ⅴ-1	0.59	0.83	0.81	0.75	1.46	0.72	0.67	0.45		0.80
愛川町	0.00	1.75	1.50	0.00	0.25	0.00	0.50	0.25	0.00	0.00
町村Ⅳ-2	0.79	0.95	3.39	1.91	1.08	1.54	0.90	0.88		0.51
大井町	0.58	1.15	0.00	0.00	0.00	0.00	0.58	0.00	0.00	0.00
開成町	0.00	0.55	0.00	0.00	0.00	0.00	1.65	0.00	0.00	0.00
町村Ⅲ-2	1.04	2.09	1.69	1.96	0.70	1.32	1.83	0.83		
松田町	0.00	3.66	0.00	0.00	0.00	0.00	0.00	0.00	0.00	0.00
山北町	1.00	3.01	0.00	0.00	0.00	0.00	2.01	0.00	0.00	0.00
箱根町	0.00	7.15	0.00	2.68	0.00	0.00	3.57	0.00	0.00	0.00
町村Ⅱ-2	1.20	2.48	6.95	2.24	3.31	2.72	2.44	1.21		
真鶴町	0.00	0.00	0.00	0.00	0.00	0.00	0.00	0.00	0.00	0.00
町村Ⅱ-1	1.60	2.39	3.98	2.83		2.53	1.69	1.30		
中井町	0.00	0.00	0.00	0.00	0.00	0.00	1.08	0.00	0.00	0.00
町村Ⅰ-2	3.17	6.52	14.08	5.99		3.17	5.15	6.36		13.59
清川村	0.00	0.00	13.87	0.00	0.00	0.00	0.00	0.00	0.00	0.00

* 数値は人口1万人あたりの職員数

* 端数処理の関係で各部門の計がその内訳と合わない場合がある。

	農林水産				商工		土木					
	農業		林業	水産業	商工	観光	土木			建築	都市計画	
	農業一般	試験研究養成機関					土木一般	用地買収	港湾・空港・海岸		都市計画一般	都市公園
町村V-2	2.38	0.38	0.69	1.21	0.91	0.95	2.67	0.78	0.92	1.01	1.56	0.56
葉山町	0.30	0.00	0.00	0.30	0.00	0.61	4.86	0.00	0.00	0.91	2.13	0.91
寒川町	1.23	0.00	0.00	0.00	1.84	0.00	2.25	0.00	0.00	0.41	3.47	0.41
大磯町	2.14	0.00	0.00	0.00	0.31	0.92	2.75	0.00	0.92	0.61	2.14	0.31
二宮町	2.47	0.00	0.00	0.00	0.71	0.00	1.77	0.00	0.00	0.00	1.41	0.71
湯河原町	1.63	0.00	0.41	0.00	0.41	3.27	2.45	0.41	0.00	0.41	1.22	3.27
町村V-1	3.55		0.75	1.05	1.70	1.24	3.10	0.65	0.66	0.84	1.40	0.67
愛川町	2.25	0.00	0.00	0.00	0.75	0.75	5.00	0.00	0.00	1.00	1.00	0.25
町村IV-2	4.27		1.21	2.41	1.51	2.15	4.56	1.13	1.22	1.79	1.50	0.82
大井町	1.73	0.00	0.00	0.00	0.58	1.15	2.31	0.58	0.00	0.58	1.73	0.00
開成町	2.20	0.00	0.00	0.00	2.20	0.00	2.20	0.00	0.00	0.55	1.65	0.55
町村III-2	6.10		1.19	4.63	1.54	2.64	5.34	1.57	1.07	1.92	1.78	0.80
松田町	8.23	0.00	0.00	0.00	1.83	0.91	3.66	0.00	0.00	0.00	2.74	0.00
山北町	7.03	0.00	2.01	0.00	3.01	3.01	7.03	0.00	0.00	1.00	2.01	0.00
箱根町	0.89	0.00	0.89	0.00	0.89	13.40	8.04	0.00	0.00	1.79	7.15	0.89
町村II-2	7.75		2.25	2.96	2.60	4.86	7.30	1.40	1.62	2.75	2.23	1.34
真鶴町	1.41	0.00	0.00	1.41	2.81	4.22	7.03	0.00	1.41	0.00	1.41	0.00
町村II-1	8.86		3.27	6.22	3.85	3.07	7.36	1.24	1.42	2.28	2.33	1.53
中井町	6.48	0.00	0.00	0.00	1.08	0.00	5.40	0.00	0.00	0.00	4.32	0.00
町村I-2	13.48		8.58	11.45	9.35	11.45	16.08	6.14	12.03	7.05	2.62	
清川村	6.94	0.00	10.41	0.00	3.47	6.94	10.41	0.00	0.00	0.00	0.00	0.00

* 数値は人口1万人あたりの職員数

* 端数処理の関係で各部門の計がその内訳と合わない場合がある。

	土木		教育								
	ダム	下水	教育一般		社会教育				保健体育		
			教育一般	教育研究所等	社会教育一般	文化財保護	公民館	その他の社会教育施設	保健体育一般	給食センター	保健体育施設
町村V-2		0.45	3.24	0.45	1.57	0.76	0.99	1.34	0.86	1.37	0.82
葉山町	0.00	0.00	3.95	0.30	1.22	0.00	0.00	0.61	0.61	0.00	0.00
寒川町	0.00	0.00	4.50	0.00	0.41	0.00	0.00	0.00	0.00	0.00	0.00
大磯町	0.00	0.00	3.06	0.00	1.83	0.00	0.00	2.14	0.00	0.00	0.00
二宮町	0.00	0.00	3.53	0.00	1.77	0.00	0.00	1.06	0.71	0.35	0.00
湯河原町	0.00	0.00	2.86	0.00	1.63	0.00	0.00	2.04	0.82	0.00	0.00
町村V-1	0.44	0.71	3.35	0.25	1.86	0.72	1.11	1.31	1.07	1.20	1.01
愛川町	0.00	0.25	2.75	0.25	1.75	0.00	1.25	0.50	0.75	0.00	1.00
町村IV-2		0.65	4.35		2.43	1.12	0.98	1.76	1.27	1.63	1.82
大井町	0.00	0.00	3.46	0.00	2.31	0.58	1.15	0.58	0.58	2.89	0.00
開成町	0.00	0.00	5.49	0.00	0.00	0.00	0.00	0.55	0.00	0.00	0.00
町村III-2	1.21	1.61	5.11		2.94	1.42	1.61	2.50	1.44	1.76	1.05
松田町	0.00	0.00	3.66	0.00	4.57	0.00	4.57	0.00	0.00	0.00	0.00
山北町	0.00	0.00	5.02	0.00	3.01	3.01	2.01	0.00	0.00	0.00	0.00
箱根町	0.00	0.00	9.83	0.00	3.57	3.57	3.57	3.57	1.79	0.00	0.00
町村II-2		3.90	7.24		3.47	2.47	2.36	2.28	2.02	3.20	2.02
真鶴町	0.00	0.00	7.03	0.00	2.81	0.00	1.41	7.03	2.81	0.00	0.00
町村II-1			7.07	2.24	4.20	2.21	2.79	2.71	2.22	2.76	2.20
中井町	0.00	0.00	5.40	0.00	4.32	0.00	1.08	1.08	0.00	0.00	0.00
町村I-2		4.05	13.15		7.27	3.95	5.80	5.08	3.83	5.85	3.21
清川村	0.00	0.00	13.87	0.00	3.47	0.00	0.00	0.00	3.47	0.00	0.00

* 数値は人口1万人あたりの職員数

* 端数処理の関係で各部門の計がその内訳と合わない場合がある。

									消 防
	義務教育			その他の学校教育					消 防
	小学校	中学校	特別支援学校(小・中学部)	高等学校	大学・短期大学	特別支援学校(高等学校)	幼稚園	その他	
町村V-2	1.33	0.62		13.36			4.97	0.36	15.54
葉山町	4.56	0.61	0.00	0.00	0.00	0.00	0.00	0.00	16.41
寒川町	3.47	0.20	0.00	0.00	0.00	0.00	0.00	0.00	12.47
大磯町	0.31	0.00	0.00	0.00	0.00	0.00	4.28	0.00	13.15
二宮町	1.06	0.71	0.00	0.00	0.00	0.00	0.00	0.00	15.89
湯河原町	1.63	0.41	0.00	0.00	0.00	0.00	1.22	0.00	31.03
町村V-1	1.34	0.69		0.00			5.17		16.21
愛川町	0.75	0.25	0.00	0.00	0.00	0.00	0.00	0.00	16.76
町村IV-2	2.61	1.82		0.00			4.62		29.40
大井町	0.00	0.00	0.00	0.00	0.00	0.00	7.51	0.00	0.00
開成町	0.55	2.20	0.00	0.00	0.00	0.00	6.59	0.00	0.00
町村III-2	1.82	1.04		0.00			5.13		54.26
松田町	0.00	0.00	0.00	0.00	0.00	0.00	10.06	0.00	0.00
山北町	0.00	1.00	0.00	0.00	0.00	0.00	6.02	0.00	0.00
箱根町	2.68	0.89	0.00	0.00	0.00	0.00	2.68	0.00	87.54
町村II-2	1.99	1.67		0.00			8.65	1.29	33.71
真鶴町	0.00	0.00	0.00	0.00	0.00	0.00	4.22	0.00	0.00
町村II-1	3.88	1.96		0.00			9.60		41.63
中井町	1.08	0.00	0.00	0.00	0.00	0.00	12.96	0.00	0.00
町村I-2	8.33	4.92		121.99			23.48		49.28
清川村	0.00	0.00	0.00	0.00	0.00	0.00	17.34	0.00	0.00

* 数値は人口1万人あたりの職員数

* 端数処理の関係で各部門の計がその内訳と合わない場合がある。